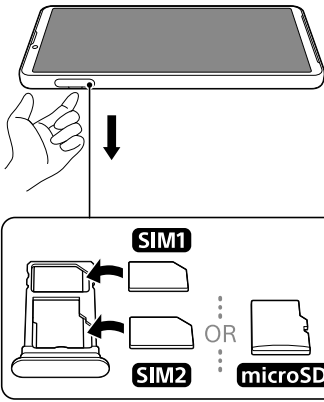


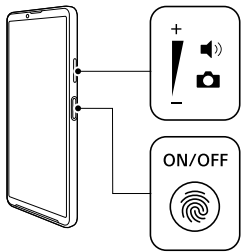
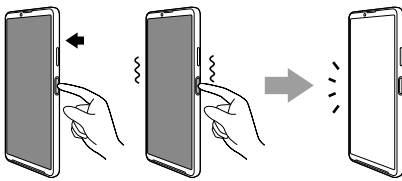
SONY®

XPERIA 10IV

1 SIM



2 PWR ON



https://rd1.sony.net/help/mobile/xperia-10m4/h_zz/

XQ-CC72



- [GB] Startup guide
- [RU] Руководство по запуску
- [KZ] Бастагы нукусулук
- [TH] คู่มือเริ่มต้นใช้งาน
- [CT] 用戶指南

Declaration of Conformity
PM-1991-BV (XQ-CC72)
[GB] Hereby, Sony Corporation declares that this equipment is in compliance with Directive 2014/53/EU. The full text of the EU declaration of conformity is available at the following internet address:
<https://compliance.sony.eu>
[GB] Notice for customers: the following information is only applicable to equipment sold in countries applying EU directives.
This product has been manufactured by or on behalf of Sony Corporation EU Importer: Sony Europe B.V.
Inquiries to the EU Importer or related to product compliance should be sent to the manufacturer's authorized representative, Sony Belgium, Bijkantoor van Sony Europe B.V., Da Vincilaan 7-D1, 1930 Zaventem, Belgium.

Supported frequency bands
XQ-CC72
5G NR (Bands n1, n3, n7, n8, n28, n38, n41, n77, n78, n79), LTE (Bands 1, 3, 4, 5, 7, 8, 20, 28, 38, 39, 40, 41), UMS HSPA+ (Bands 1, 4, 5, 8), GSM GPRS/EDGE (Bands 850, 900, 1, 800, 1,900), Bluetooth (2.4GHz), WLAN (2.4GHz/5GHz), NFC (13.56MHz)
5G NR : 23dBm, LTE : 23dBm, UMS : 24dBm, GSM 850/900 : 33dBm, DCS(1 800)/PCS(1 900) : 30dBm, Bluetooth/WLAN (2.4GHz) : <100mW, WLAN (5.15-5.35GHz, 5.47-5.725GHz) : <200mW, WLAN (5.735-5.835GHz) : <25mW, NFC : <42dBuA/m at 10m

[GB] For customers in countries/regions other than Singapore: The 5.150 - 5.350MHz band and the tethering mode (AP mode) in the 5GHz band are restricted to indoor use only.

[CT] 新加坡以外之國家 / 地區的客戶
5.150 - 5.350 MHz 頻段和 5 GHz 頻段的網際網路共用模式 (AP 模式) 只限於室內使用。

[GB] Supported frequency bands
Some frequency bands might be turned off in certain markets or by certain operators.
You can find your model number under Settings > About phone.

[RU] Поддерживаемые диапазоны частот

Доступные диапазоны частот зависят от конкретной страны и оператора. Чтобы выяснить номер модели, выберите Настройки > О телефоне. [KZ] Қаулау көрсетілген жиілік диапазоны Кейбір жиілік диапазоны кейбір нарықтарда өшірілген болуы мүмкін немесе кейбір операторлар тарапынан өшірілуі мүмкін. Үлгі нөмірін Параметрлер > Телефон туралы тармағынан таба аласыз.

[TH] ข้อมูลความถี่รองรับ
ข้อมูลความถี่บางอาจปิดใช้งานในบางประเทศหรือโดยผู้ให้บริการบางราย คุณอาจตรวจสอบหมายเลขรุ่นได้ที่ การตั้งค่า > เกี่ยวกับโทรศัพท์

[CT] 支援的頻段
某些市場或服務商可能會關閉部分頻段。
您可以在設定 > 關於手機中找到您裝置的型號。

FCC Statement
This device complies with Part 15 of the FCC rules. Operation is subject to the following two conditions: (1) This device may not cause harmful interference, and (2) This device must accept any interference received, including interference that may cause undesired operation.

For additional information, please read the FCC Statement provided under Settings > About phone > Legal information > Important information > Statements on your device.

Specific Absorption Rate (SAR) Information for FCC
In the United States, the SAR limit for mobile phones used by the public is 1.6 watts/kilogram (W/kg) averaged over one gram of tissue. For body-worn operation, the phone has been tested when positioned a minimum of 10 mm from the body without any metal parts in the vicinity of the phone or when properly used with an appropriate accessory and worn on the body. For devices which include "Wi-Fi hotspot" functionality, SAR measurements for the device operating in Wi-Fi hotspot mode were taken using a separation distance of 10 mm. Use of third-party accessories may result in different SAR levels than those reported.

[GB] To view the regulatory compliance mark

- Find and tap Settings > About phone > Certificates.

A regulatory compliance mark such as an FCC ID is displayed on the screen.

[RU] Просмотр заявлений о соответствии нормативным требованиям

- Найдите и коснитесь Настройки > О телефоне > Сертификаты.

[KZ] Нормативтік талаптарға сайықтықті Білдіретін Белгіні көру үшін

- Параметрлер > Телефон туралы > Сертификаттар тармағынан тауып, тұлғайыңыз.

[TH] วิธีดูเครื่องหมายการปฏิบัติตามระเบียบข้อบังคับ

- ค้นหาและแตะ การตั้งค่า > เกี่ยวกับโทรศัพท์ > ใบรับรอง

[CT] 檢視法規標誌標示

- 尋找並輕觸設定 > 關於手機 > 憑證。螢幕上會顯示法規標誌標示，例如：FCC ID。

High-temperature warning



[GB] High-temperature warning
This mark is displayed when the surface temperature of the product rises during use. When the mark is displayed, there is a risk of burns if you continue using the product while holding it in your hands. In this case, do not continuously hold your device directly in your hand during use.

[RU] Предупреждение о высокой температуре
Этот значок отображается, когда температура поверхности изделия во время использования повышается.

Когда отображается значок, существует риск получения ожогов при продолжении использования изделия, если удерживать его в руках. В этом случае при использовании не держите устройство непосредственно в руке в течение длительного времени.

[KZ] Жоғары температура туралы ескерту

Осы белгі енім бетінің температурасы пайдалану барысында көтерілгенде көрсетіледі. Белгі көрсетілгенде, енімді қолға ұстап әрі қарай пайдаланудың, күйіп қалуының мүмкін. Мұндай жағдайда, құрылғыны пайдаланған кезде, оны қолмен ұзақ ұстамауыңызды өтенеміз.

[TH] คำเตือนเกี่ยวกับอุณหภูมิสูง

เครื่องหมายนี้จะแสดงเมื่ออุณหภูมิพื้นผิวของผลิตภัณฑ์สูงขึ้นระหว่างการใช้งาน เมื่อเครื่องหมายแสดงขึ้น จะมีความเสี่ยงในการที่มือของคุณจะไหม้หากท่านยังคงใช้ผลิตภัณฑ์ต่อไปขณะที่มือไม่อยู่ในกรณีนี้ อย่าถืออุปกรณ์ไว้ในมือโดยตรงอย่างต่อเนื่องระหว่างการใช้งาน

[CT] 高溫警告
本產品的表面溫度於使用期間升高時，會顯示此標誌。當顯示此標誌時，如果您繼續將本產品握在手中使用，會有燙傷的風險。在此情況下，使用時請勿將本裝置持續直接握在手中。

[GB] Loudness warning



[GB] Loudness warning
To prevent possible hearing damage, do not listen at high volume levels for long periods.

[RU] Предупреждение об уровне громкости
Во избежание нарушения слуха не рекомендуется прослушивать аудиоматериалы на большой громкости в течение длительного периода времени.

[KZ] Дыбыс қаттылығы туралы ескерту
Есту қабылтану ықтимал зақымдалуын болдырмау үшін жоғары дыбыс деңгейлерінде ұзақ уақыт тыңдамаңыз.

[TH] การเตือนความถี่ดัง
อย่าฟังเพลงเสียงดังติดต่อกันเป็นเวลานาน เพื่อป้องกันหูหนวกถาวรได้

[CT] 音量警告
若要防止聽力受損，請勿長時間聆聽太大聲的音量。

[GB] Safety precautions

- Please note that the temperature may rise during continuous use or during charging. Also, be careful not to touch the device continuously and unintentionally by putting it in your clothes pocket or falling asleep. Continued direct contact with the device in this condition may cause low-temperature burns or other skin irritations.

- This product (including accessories) has magnet(s). Swallowing magnet(s) could cause serious harm, such as choking hazard or intestinal injuries. If magnets (or a magnet) were swallowed, consult a doctor immediately. Keep this product away from children or other supervised individuals to prevent accidental ingestion.

- This product (including accessories) has magnet(s) which may interfere with pacemakers, programmable shunt valves for hydrocephalus treatment, or other medical devices. Do not place this product close to persons who use such medical devices. Consult your doctor before using this product if you use any such medical device.

[RU] Меры предосторожности

- Обратите внимание, что температура может повышаться при непрерывном использовании или в процессе зарядки. Кроме того, избегайте продолжительного и непреднамеренного контакта с устройством, когда устройство находится в кармане одежды или когда вы спите. Продолжительный непосредственный контакт с устройством в таком состоянии может вызвать низкотемпературные ожоги или другие раздражения кожи.

- Данное изделие (включая аксессуары) оснащено магнитом(ами). Проглатывание магнит(ов) может привести к серьезным последствиям, например, опасности удушья или повреждениям желудочно-кишечного тракта. В случае проглатывания магнитов (или магнита) немедленно проконсультируйтесь с врачом. Во избежание случайного проглатывания храните данное изделие в месте, недоступном для детей или других лиц, находящихся под присмотром.

