

# Setup Guide

Téléviseur  
Telesor digital a color con pantalla de diodo orgánico de emisión de luz (OLED)  
Telesor

5-041-861-11(1)



US	Setup Guide
FR	Manuel de configuration
ES	Guía de configuración
PT	Guia de Configuração

Sony Customer Support

U.S.A.:  
<https://www.sony.com/tvsupport>  
Canada:  
<https://www.sony.ca/support>  
United States 1.800.222.SONY  
Canada 1.877.899.SONY  
Please Do Not Return the Product to the Store

Service à la clientèle Sony

Canada :  
<https://www.sony.ca/support>  
États-Unis :  
<https://www.sony.com/tvsupport>  
Canada 1.877.899.SONY  
États-Unis 1.800.222.SONY  
Ne retournez pas le produit au magasin

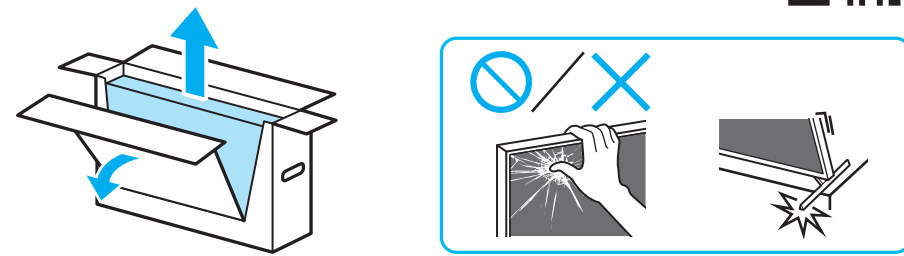
Lea este manual antes de usar el producto

Centro de Asistencia de Sony

<https://esupport.sony.com/ES/LA/>  
Llame al número telefónico que aparece en su póliza de garantía.  
Por favor no devuelva el producto a la tienda donde adquirió el producto.

BRAVIA XR

XR-55A80K / 55A80CK



**1** **2** **3** **4**

**5** **A** **B**

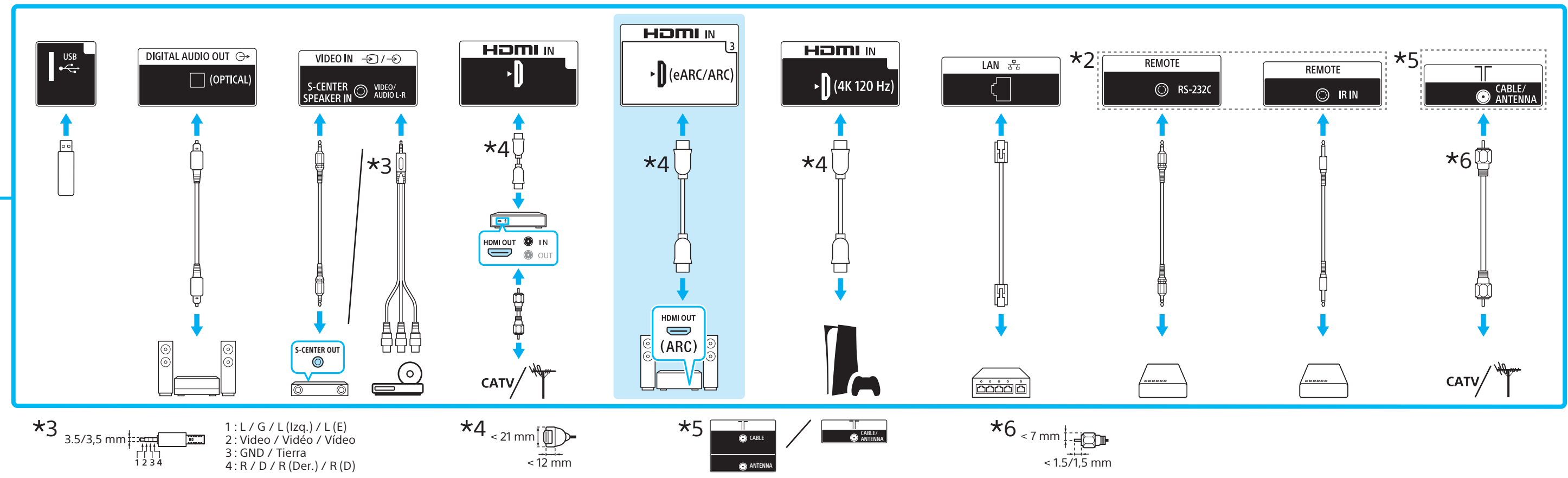
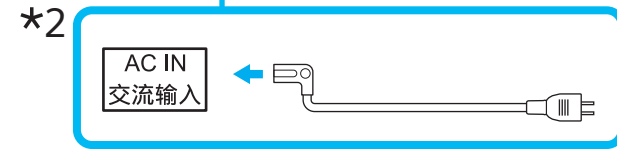
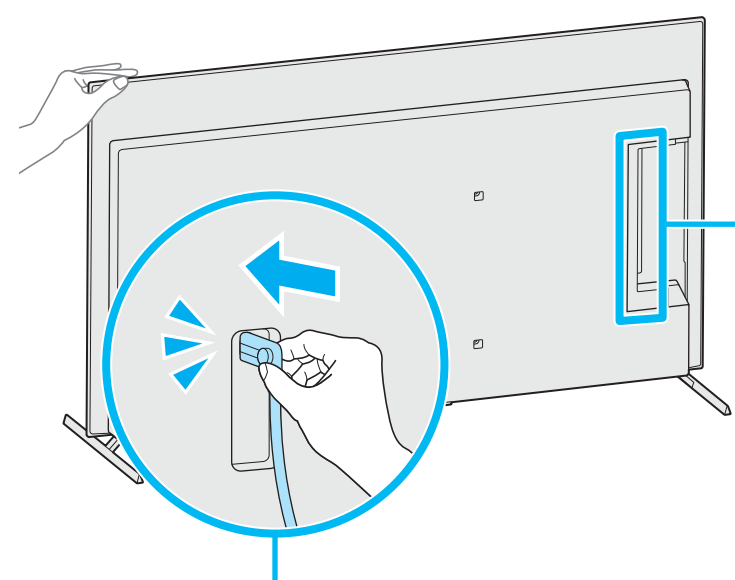
**C** **1** **2** **3**

★1 Refer Reference Guide / Reportez-vous au Manuel de référence / Consulte la Guía de referencia / Consulte o manual de instruções

★2 Only for limited region/country/model. / Uniquement pour certaines régions/pays/modèles. / Solo para regiones/países/modelos limitados. / Exclusivo para regiões/países/modelos especificados.



6



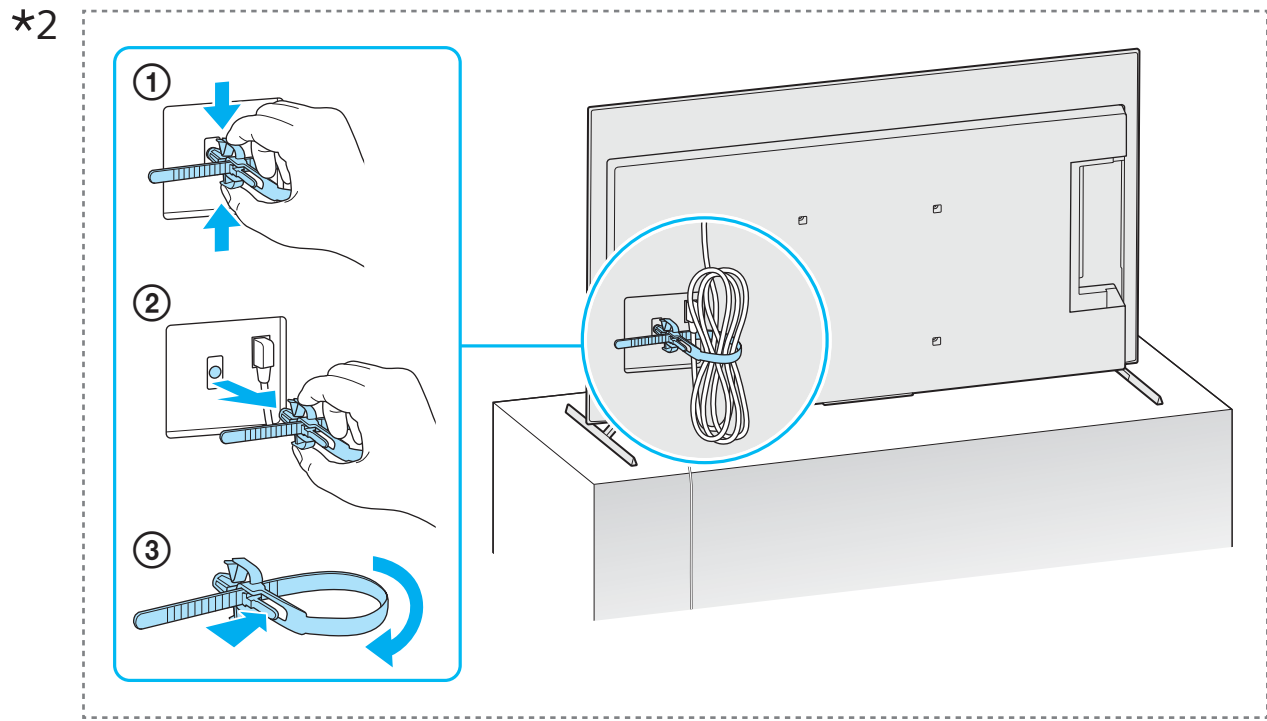
\*3 3.5/3.5 mm 1: L / G / L (Izq.) / L (E) 2: Video / Vidéo / Vídeo 3: GND / Tierra 4: R / D / R (Der.) / R (D)

\*4 < 21 mm < 12 mm

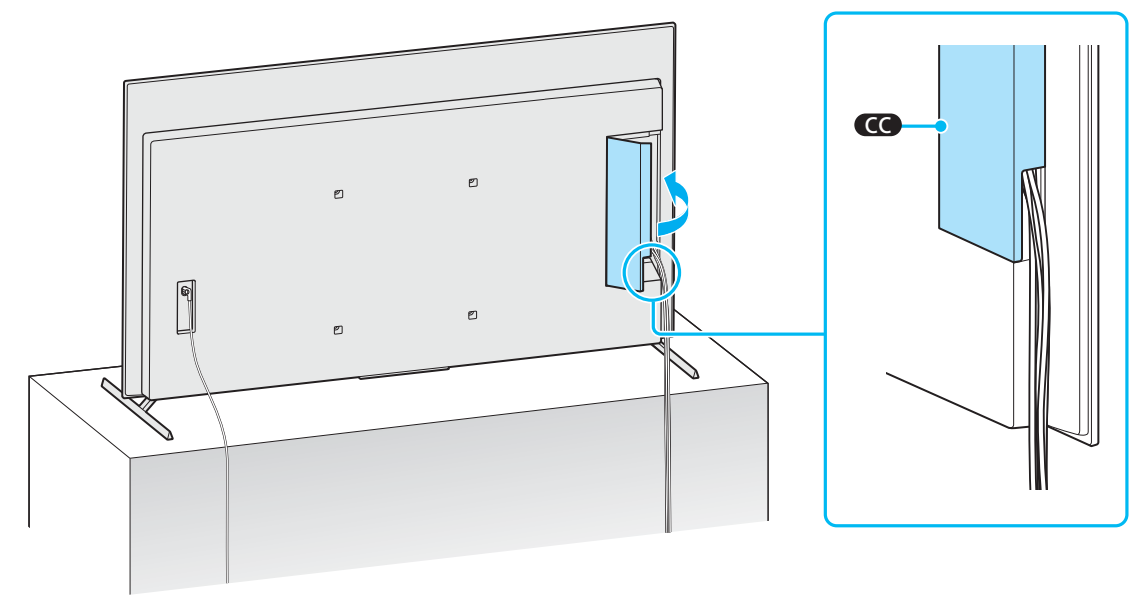
\*5 CABLE / ANTENNA

\*6 < 7 mm < 1.5/1.5 mm

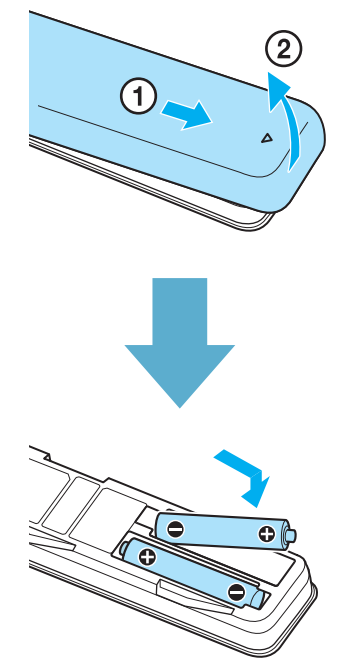
7



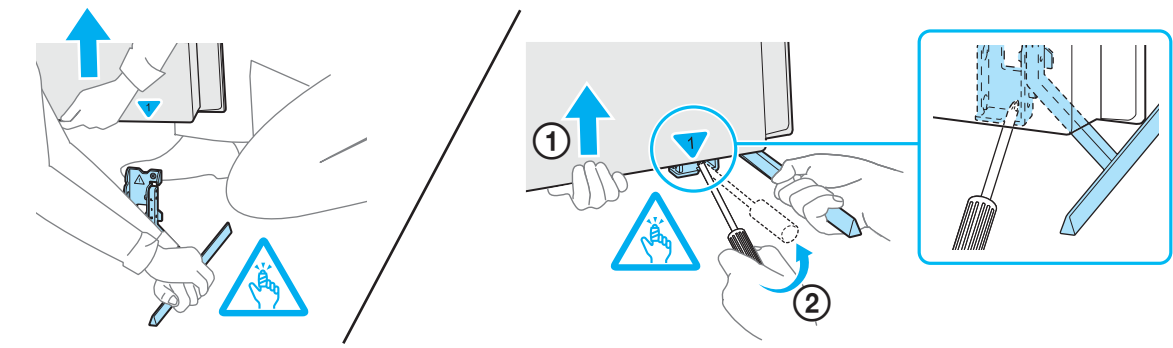
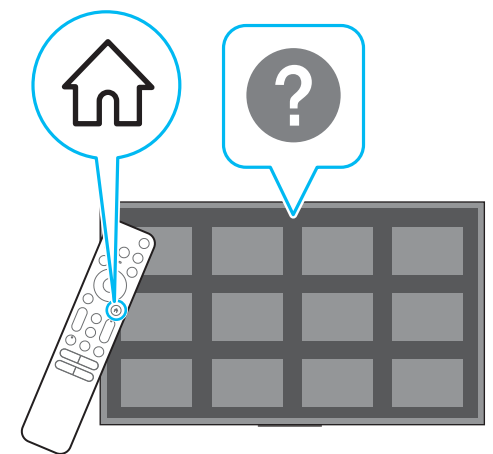
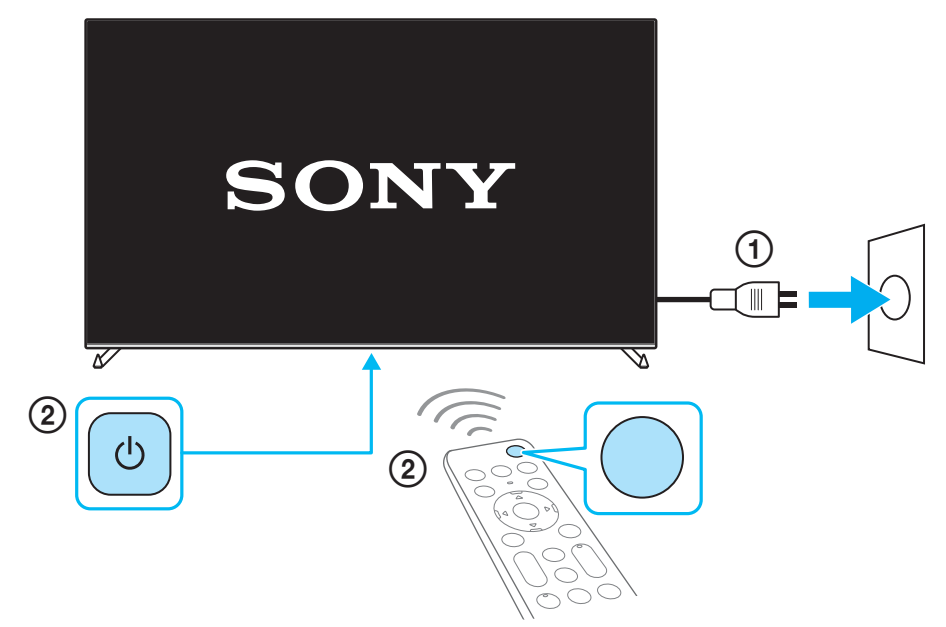
8



9



10



<https://www.sony.com/tvsupport>

<https://www.sony.ca/support>

<https://esupport.sony.com/ES/LA/>