

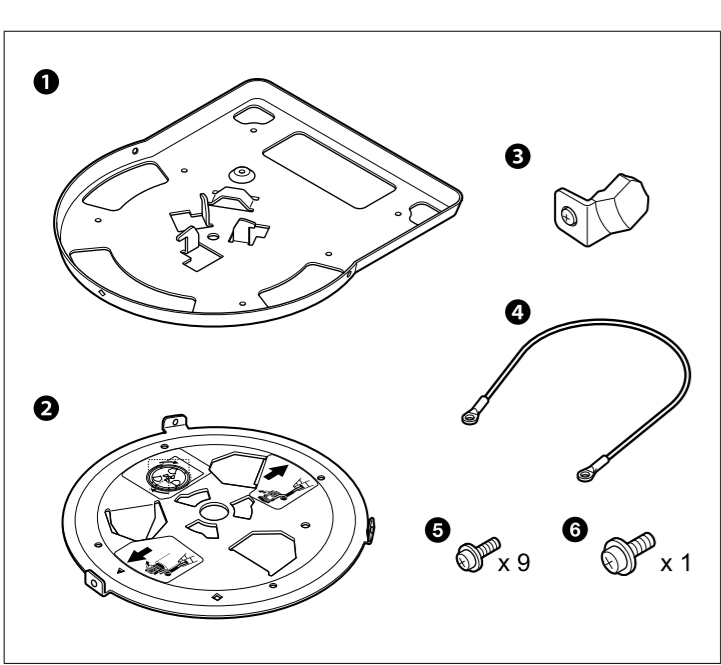
5-042-057-01 (1)

Ceiling Bracket

ご使用になる前に Before Using This Unit Avant d'utiliser cet appareil Prima di usare l'apparecchio Antes de utilizar esta unidad Antes de Utilizar este Aparelho Vor Verwendung dieses Geräts Voordat u het apparaat gebruikt 使用本装置前
Przed użyciem tego urządzenia Než začnete tuto jednotku používat Az egység használata előtt Innan du använder den här enheten Ennen laitteen käyttöä Før du bruker enheten Hæfte med vejledning før brug af dette apparat Trước khi sử dụng thiết bị này Pred používaním tohto zariadenia
Перед использованием данного устройства قبل استخدام هذه الوحدة
본 기기를 사용하기 전에

お買い上げいただきありがとうございます。
⚠警告 電気製品は、安全のための注意事項を守らないと、火災や人身事故になることがあります。この「ご使用になる前に」には、事故を防ぐための重要な注意事項と製品の取り扱いを示してあります。この「**ご使用になる前に**」をよくお読みのうえ、製品を安全にお使いください。お読みになったあとは、いつでも見られるところに必ず保管してください。

CIB-PCM1



日本語
本製品はソニー製パン・チルト・ズームカメラを天井や高所に取り付けるための天井り金具です。
同梱品一覧
① ボディブラケット(1)
② シーリングブラケット(1)
③ レンズリリースボタンカバー (1)
④ 落下防止ワイヤーロープ(1)
⑤ ネジ+PSW M3x8 (9)
⑥ 落下防止ワイヤーロープ固定用ステンレスネジ +PSW M4x8 (1)

ご注意
取り付けには付属のネジをご使用ください。付属品以外のネジを使用した場合、本製品およびカメラ内部を破損する恐れがあります。

ヘルプガイドのご案内
本商品の使用方法は、対応製品のヘルプガイドに記載しています。ヘルプガイドは以下の二次元コードまたはURLでソニーのウェブサイトへアクセスして閲覧してください。



https://helppguide.sony.net/ilc/2240/v1/h_zz/index.html

English
This product is a ceiling bracket kit for mounting a Sony pan-tilt-zoom (PTZ) camera on a ceiling or in a high location.

Supplied parts
① Body bracket (1)
② Ceiling bracket (1)
③ Lens release button cover (1)
④ Fall prevention wire rope (1)
⑤ Screws +PSW M3×8 (9)
⑥ Stainless steel screw for fall prevention wire rope +PSW M4×8 (1)

Note
Use the supplied screws for mounting. The use of screws other than the supplied screws may damage the product or the interior of the camera.

Accessing the Help Guide
Information about using this product is described in the Help Guide for the corresponding product.
Access the Sony website using the following 2D code or URL to view the Help Guide.



https://helppguide.sony.net/ilc/2240/v1/h_zz/index.html

Français
Ce produit est un kit de support de plafond permettant de monter une caméra panoramique-inclinaison-zoom (PTZ) Sony au plafond ou dans un emplacement élevé.

Pièces fournies
① Support de boîtier (1)
② Support de plafond (1)
③ Cache du bouton de déblocage de l’objectif (1)
④ Câble métallique antichute (1)
⑤ Vis +PSW M3×8 (9)
⑥ Vis en acier inoxydable pour câble métallique antichute +PSW M4×8 (1)

Remarque
Utilisez les vis fournies pour le montage. L’utilisation de vis autres que celles fournies peut endommager le produit ou l’intérieur de la caméra.

Accès au manuel d’aide
Les informations relatives à l’utilisation de ce produit sont décrites dans le manuel d’aide du produit correspondant.
Accédez au site Web de Sony en utilisant le code 2D ou l’URL suivants pour afficher le manuel d’aide.



https://helppguide.sony.net/ilc/2240/v1/h_zz/index.html

Italiano
Questo kit contiene una staffa e i relativi accessori per il montaggio di una telecamera PTZ (Pan-Tilt-Zoom) Sony su un soffitto o in una posizione elevata.

Componenti forniti
① Staffa di fissaggio al corpo della telecamera (1)
② Staffa per montaggio a soffitto (1)
③ Protezione del pulsante di sblocco dell’obiettivo (1)
④ Cavetto anticaduta (1)
⑤ Viti +PSW M3×8 (9)
⑥ Vite in acciaio inox per il cavetto anticaduta +PSW M4×8 (1)

Nota
Per il montaggio, utilizzare sempre le viti in dotazione. L’uso di viti diverse potrebbe danneggiare il prodotto o i componenti interni della telecamera.

Accesso alla Guida
Le informazioni sull’utilizzo di questo prodotto sono descritte nella Guida del prodotto corrispondente.
Accedere al sito Web di Sony utilizzando il codice 2D o l’URL seguente per visualizzare la Guida.



https://helppguide.sony.net/ilc/2240/v1/h_zz/index.html

Español
Este producto es un kit de soporte de techo para montar una cámara con función de giro-inclinación-zoom (PTZ) de Sony en un techo o una ubicación alta.

Piezas suministradas
① Soporte del cuerpo (1)
② Soporte del techo (1)
③ Tapa del botón de liberación del objetivo (1)
④ Cable para prevenir caídas (1)
⑤ Tornillos +PSW M3×8 (9)
⑥ Tornillo de acero inoxidable para el cable para prevenir caídas +PSW M4×8 (1)

Nota
Utilice los tornillos suministrados para el montaje. El uso de tornillos distintos de los suministrados puede dañar el producto o el interior de la cámara.

Acceso a la Guía de Ayuda
La información sobre el uso de este producto se describe en la Guía de Ayuda del producto correspondiente.
Acceda a la página web de Sony utilizando el siguiente código 2D o la URL para ver la Guía de Ayuda.



https://helppguide.sony.net/ilc/2240/v1/h_zz/index.html

Português

Este produto é um kit de suporte de teto para montar uma câmera com deslocamento-inclinação-zoom (PTZ) da Sony num teto ou num local alto.

Peças fornecidas
① Suporte do corpo (1)
② Suporte de teto (1)
③ Tampa do botão de libertação da objetiva (1)
④ Cabo de aço de prevenção de queda (1)
⑤ Parafusos +PSW M3×8 (9)
⑥ Parafuso em aço inoxidável para cabo de aço de prevenção de queda +PSW M4×8 (1)

Nota
Utilize os parafusos fornecidos para montagem. A utilização de parafusos que não os parafusos fornecidos poderá danificar o produto ou o interior da câmera.

Aceder ao Guia de ajuda
As informações sobre a utilização deste produto estão descritas no Guia de ajuda do produto correspondente.
Aceda ao website da Sony através do código 2D ou URL para ver o Guia de ajuda.



https://helppguide.sony.net/ilc/2240/v1/h_zz/index.html

Deutsch
Dieses Produkt ist ein Deckenhalterungssatz zur Montage einer PTZ-Kamera (Pan-Tilt-Zoom) von Sony an einer Decke oder an einer hoch gelegenen Stelle.

Mitgelieferte Teile
① Gehäusehalterung (1)
② Deckenhalterung (1)
③ Abdeckung für Objektivfreigabetaste (1)
④ Drahtseil zur Fallsicherung (1)
⑤ Schrauben +PSW M3×8 (9)
⑥ Schraube aus rostfreiem Stahl +PSW M4×8 für Drahtseil zur Fallsicherung (1)

Hinweis
Verwenden Sie zur Montage die mitgelieferten Schrauben. Die Verwendung anderer als der mitgelieferten Schrauben kann das Produkt oder das Innere der Kamera beschädigen.

Aufrufen der Hilfe
Informationen zur Verwendung des Produkts sind in der Hilfe zum entsprechenden Produkt beschrieben.
Um die Hilfe anzusehen, rufen Sie die Sony-Webseite mithilfe des folgenden 2D-Codes bzw. der folgenden URL auf.



https://helppguide.sony.net/ilc/2240/v1/h_zz/index.html

Nederlands
Dit product is een plafondbeugelset waarmee een PTZ-camera (Pan Tilt Zoom - draaien, kantelen en zoomen) van Sony op een plafond of op een hoge locatie kunt monteren.

Meegeleverde onderdelen
① Hoofdbeugel (1)
② Plafondbeugel (1)
③ Kap voor lensvrijgaveknop (1)
④ Valpreventiedraad (1)
⑤ Schroeven +PSW M3×8 (9)
⑥ Roestvrij stalen schroef voor valpreventiedraad +PSW M4×8 (1)

Opmerking
Gebruik de meegeleverde schroeven voor de montage. Gebruik van andere schroeven dan vermeld kan schade aan het product of het binnenste van de camera veroorzaken.

De Help-gids gebruiken
Informatie over dit product is te vinden in het de Help-gids bij het betreffende product.

Ga naar de Sony-website met de volgende 2D-code of webadres om de Help-gids te bekijken.



https://helppguide.sony.net/ilc/2240/v1/h_zz/index.html

繁體中文

本產品是天花板托架套件，作用是將 Sony Pan-Tilt-Zoom（PTZ）相機安裝到天花板或高處位置。

隨附的零件
① 機身托架（1）
② 天花板托架（1）
③ 鏡頭釋放按鈕外蓋（1）
④ 預防掉落纜線（1）
⑤ 螺絲 +PSW M3×8（9）
⑥ 預防掉落纜線使用的不鏽鋼螺絲 +PSW M4×8（1）

附註
使用隨附的螺絲進行安裝。若使用隨附螺絲以外的其他螺絲，可能導致產品或攝影機內部損壞。

存取說明指南
相對應產品的“說明指南”會提供使用本產品的相關資訊。使用下列 2D 代碼或 URL 存取 Sony 網站以檢視“說明指南”。



https://helppguide.sony.net/ilc/2240/v1/h_zz/index.html

Русский
Это изделие представляет собой комплект потолочного кронштейна для монтажа камеры Sony “панорама-наклон-зум” (pan-tilt-zoom, PTZ) на потолок или на возвышении.

Комплект поставки
① Кронштейн корпуса (1)
② Потолочный кронштейн (1)
③ Крышка кнопки отсоединения объектива (1)
④ Проволочный трос, предотвращающий падение (1)
⑤ Винты +PSW M3×8 (9)
⑥ Винт из нержавеющей стали для проволочного троса, предотвращающего падение, +PSW M4×8 (1)

Примечание
Для монтажа используйте винты из комплекта поставки. Использование других винтов, не входящих в комплект поставки, может привести к повреждению изделия или внутренних компонентов камеры.

Обращение к Справочному руководству
Сведения об использовании этого изделия приведены в Справочном руководстве к соответствующему изделию.
Для просмотра Справочного руководства перейдите на веб-сайт Sony, используя следующий 2D-код или адрес URL.



https://helppguide.sony.net/ilc/2240/v1/h_zz/index.html

