



## LCD 顯示器 / OLED 顯示器

# 安全和 其他資訊



© 2023 Sony Corporation

## 關於手冊\*

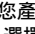
請保留這些手冊以供未來參考。

<p><b>紙質說明書</b> 安裝指南（在產品頂部） / 參考指南 / 安全和其他資訊（本說明書）。</p>
<p><b>說明指南</b></p> <ul style="list-style-type: none"> <li>說明指南包含所有型號的說明。其中也包含了您的型號所不支援的功能。</li> <li>您可以使用您的智慧型手機來查閱說明指南（請造訪參考指南封面上提供的網站）。</li> </ul>

在操作本產品之前，請閱讀並理解本說明書的內容。

### 註

- 隨附說明書中使用的影像和插圖僅作參考並可能與實際產品不同。
- 由於軟體更新，設定選單如有變更，恕不另行通知。
- 有關最新資訊，請造訪 Sony 官網。

**重要 - 在使用 Sony 產品之前，請先閱讀終端使用者軟體授權合約。**\*若使用您的產品，則表示您接受終端使用者軟體授權合約。您與 Sony 之間的軟體授權合約可在 Sony 網站 (<https://www.sony.net/tv-software-licenses/>) 上線上獲取，也可在您產品的螢幕上獲取。按遙控器上的 （快速設定），選擇 [設定] → [系統] → [關於] → [法律資訊] → [注意事項和授權]。

\*若參考指南與此手冊中都有介紹此資訊，請參閱參考指南。

## 安全資訊

### 網際網路安全注意

基於安全原因，強烈建議透過使用路由器或包含路由器功能的數據機，將 LCD 顯示器或 OLED 顯示器連線至網際網路。將 LCD 顯示器或 OLED 顯示器直接連線至網際網路可能導致 LCD 顯示器或 OLED 顯示器遭遇安全威脅，如對內容或者客戶資訊進行擷取或竊取。

### Radio cautions sentence/ 無線電磁波法規

取得審驗證明之低功率射頻器材，非經核准，公司、商號或使用者均不得擅自變更頻率、加大功率或變更原設計之特性及功能。  
低功率射頻器材之使用不得影響飛航安全及干擾合法通信；經發現有干擾現象時，應立即停用，並改善至無干擾時方得繼續使用。  
前述合法通信，指依電信管理法規定作業之無線電通信。低功率射頻器材須忍受合法通信或工業、科學及醫療用電波輻射性電機設備之干擾。

### 警告

#### 注意事項

電池更換不當有爆炸危險。僅限更換為相同或等效類型的電池。  
不可將電池曝露於如陽光、火或類似的過熱源或者極低的氣壓，以免引起爆炸或可燃性液體或氣體洩漏。

### 穩定危險

LCD 顯示器或 OLED 顯示器可能跌落、造成嚴重人身傷害或導致死亡。

#### 警告

LCD 顯示器或 OLED 顯示器可能跌落、造成嚴重人身傷害或導致死亡。為避免尤其是對孩童造成傷害，可採取簡單的預先注意事項，如：

- 務必使用 LCD 顯示器或 OLED 顯示器製造商推薦的機櫃或支架或安裝方法。
- 務必使用可安全支撐 LCD 顯示器或 OLED 顯示器的傢俱。
- 務必確保 LCD 顯示器或 OLED 顯示器不會置於支撐傢俱的邊緣處。
- 務必教育孩童攀爬傢俱去觸摸 LCD 顯示器或 OLED 顯示器或其控制器是相當危險的。
- 務必佈置連接到 LCD 顯示器或 OLED 顯示器的電線和纜線，使其不被絆倒、拉扯或抓住。
- 始終將小配件放在兒童拿不到的地方，以免誤吞。
- 切勿將 LCD 顯示器或 OLED 顯示器安置在不穩定的地方。
- 切勿在未把傢俱與 LCD 顯示器或 OLED 顯示器固定在合適支架上的情況下將 LCD 顯示器或 OLED 顯示器置於較高的傢俱（如櫥櫃或書櫃）之上。
- 切勿在 LCD 顯示器或 OLED 顯示器與支撐傢俱之間擺放布料或其他材料。
- 切勿將玩具和遙控器等可能誘使兒童攀爬的物品放在 LCD 顯示器或 OLED 顯示器頂部或放置 LCD 顯示器或 OLED 顯示器的傢俱上。

如果您現有的 LCD 顯示器或 OLED 顯示器仍在使用且已重新安放，則同樣適用上述注意事項。

### 安裝 / 設定\*

為了避免火災、觸電或損壞及（或）受傷等危險，請遵照下列指示來安裝和使用 LCD 顯示器或 OLED 顯示器。

#### 安裝

- 應將 LCD 顯示器或 OLED 顯示器安裝在易於插拔的 AC 電源插座附近。
- 將 LCD 顯示器或 OLED 顯示器放在一個穩定的平面，以防止墜落和引起個人傷害或財產損壞。
- 將 LCD 顯示器或 OLED 顯示器安裝在不會被拉動、推動或打翻的位置。

- 安裝 LCD 顯示器或 OLED 顯示器時要滿足 LCD 顯示器或 OLED 顯示器的桌面底座沒有從 LCD 顯示器或 OLED 顯示器底座（無附帶）伸出。如果桌面底座從 LCD 顯示器或 OLED 顯示器底座伸出，可能導致 LCD 顯示器或 OLED 顯示器傾倒、掉落並導致人身傷害或損壞 LCD 顯示器或 OLED 顯示器。請參閱安裝指南中有關底座安裝的注意事項。

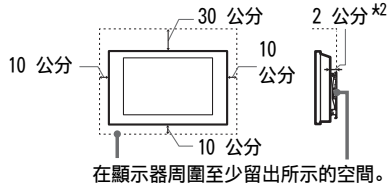
#### 搬動

- 搬動 LCD 顯示器或 OLED 顯示器之前，請斷開所有連接的訊號線。
- 搬動 LCD 顯示器或 OLED 顯示器之前，請拆下底座蓋和端子蓋（僅限適用的 LCD 顯示器或 OLED 顯示器型號）。
- 搬動 LCD 顯示器或 OLED 顯示器所需的人數視型號而定。有關詳情，請參閱安裝指南。
- 用手搬動 LCD 顯示器或 OLED 顯示器時，請勿對面板以及螢幕周圍的框邊施加壓力。
- 當抬起或移動 LCD 顯示器或 OLED 顯示器時，要從底部握實。
- 搬動 LCD 顯示器或 OLED 顯示器時，請勿使其受到搖晃或過度震動。
- 搬動 LCD 顯示器或 OLED 顯示器以進行維修或移動時，請使用原有的紙箱和包裝材料進行包裝。
- 在搬運或安裝 LCD 顯示器或 OLED 顯示器時，不要將其平放（僅限適用的 LCD 顯示器或 OLED 顯示器型號）。

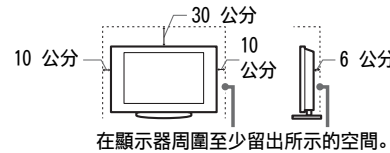
#### 通風

- 切勿遮擋通風孔或將任何物體插入機殼內。
- 如下圖所示，在 LCD 顯示器或 OLED 顯示器周圍保留通風空間。
- 強烈建議您使用 Sony 壁掛式支架以確保足夠的空氣流通。

#### 安裝在牆壁上

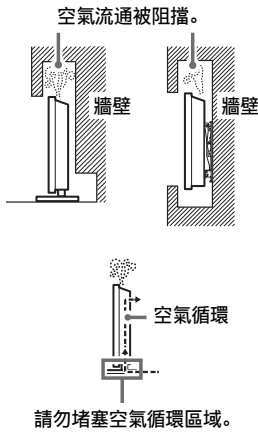


#### 安裝在底座上



\*2 SU-WL8xx 僅限 1 公分。請參閱參考指南以瞭解您的 LCD 顯示器或 OLED 顯示器是否與此壁掛式支架相容。

- 為了確保正確通風及防止髒物或灰塵堆積：
  - 請勿將 LCD 顯示器或 OLED 顯示器平放、安裝時螢幕面朝上、朝下、朝後或以側面接壁安裝。
  - 請勿將 LCD 顯示器或 OLED 顯示器放置於架子、地毯、床或壁櫥中。
  - 請勿用布（如窗簾）或物件（如報紙等）覆蓋 LCD 顯示器或 OLED 顯示器。
  - 請勿如下圖所示安裝 LCD 顯示器或 OLED 顯示器。



\* 通風條件視您的 LCD 顯示器或 OLED 顯示器型號而定。若參考指南與此手冊中都有介紹此資訊，請參閱參考指南。

#### AC 電源線

- 為了避免火災、觸電或損壞及（或）受傷等危險，請遵照下列指示來處理 AC 電源線和插座：
  - LCD 顯示器或 OLED 顯示器附帶的 AC 電源插頭的形狀視區域而不同。確保連接合適的附帶 AC 電源線，插頭要適合 AC 電源插座。
  - 僅使用 Sony 隨附的 AC 電源線，不能使用其他品牌的電源線。
  - 將插頭完全插入 AC 電源插座。
  - 僅可在 110 V AC 電源上使用 LCD 顯示器或 OLED 顯示器。
  - 連接訊號線時，為了安全起見，請務必拔下 AC 電源線，以免被訊號線絆到腳。
  - 在進行作業或移動 LCD 顯示器或 OLED 顯示器之前，請從 AC 電源插座上斷開 AC 電源線的連接。
  - 保持 AC 電源線遠離熱源。
  - 拔下 AC 電源插頭，定期進行清潔。如果插頭上有積灰塵並帶有濕氣，則其絕緣品質可能已經劣化，並可能會造成火災。

#### 註

- 請勿將隨附的 AC 電源線用於任何其他設備。
- 請勿過度擰捏、彎曲或扭轉 AC 電源線。否則線芯可能會曝露在外或折斷。
- 請勿改装 AC 電源線。
- 請勿將任何重物放在 AC 電源線上。
- 斷開 AC 電源線連接時，請勿拉扯 AC 電源線。
- 請勿在相同的 AC 電源插座上連接太多設備。
- 請勿使用不適當的 AC 電源插座。

#### 使用限制

請勿在下列地點、環境或情況條件下安裝 / 使用 LCD 顯示器或 OLED 顯示器，否則 LCD 顯示器或 OLED 顯示器可能會發生故障並造成火災、觸電、損壞及（或）受傷等危險。

#### 地點：

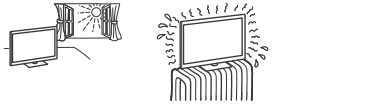
- 室外（在直射的陽光中），海邊，船上或其他船艦上，車內，不穩定的場所，靠近水、雨、濕氣或煙霧的地方。

#### 環境：

- 炎熱、潮濕或太多灰塵的地方；昆蟲可能進入的地方；可能受到機械式震動的地方；靠近明火火源（如置於 LCD 顯示器或 OLED 顯示器上方的蠟燭）的地方。不應該讓液體滴濕或噴濕 LCD 顯示器或 OLED 顯示器，而且裝滿液體的物體（例如花瓶）不應該擺在 LCD 顯示器或 OLED 顯示器上。

#### 情況條件：

- 手潮濕時、機殼拆下時，或配合非製造商建議的附件時使用。出現雷電時請將 LCD 顯示器或 OLED 顯示器電源線從 AC 電源插座拔下。
- 安裝 LCD 顯示器或 OLED 顯示器時使其突出至開放的空間。可能會導致人或物體撞擊 LCD 顯示器或 OLED 顯示器而引起傷害或損壞。
- 把 LCD 顯示器或 OLED 顯示器放置在潮濕或多塵的空間，或有油煙或蒸氣的房間內（靠近灶台或加濕器）。這可能導致火災、觸電或本機彎曲。
- 將 LCD 顯示器或 OLED 顯示器安裝在會遭受極端溫度的地方，如陽光直射、靠近散熱器或加熱裝置通風孔。LCD 顯示器或 OLED 顯示器在這種環境下可能會過熱而導致外殼變形及（或）LCD 顯示器或 OLED 顯示器故障。



- 如果放置 LCD 顯示器或 OLED 顯示器在公共浴室或溫泉的更衣室內，LCD 顯示器或 OLED 顯示器可能會被環境中的硫磺等損壞。
- 為獲得最優畫質，請勿將螢幕暴露在直射照明或陽光下。
- 避免將 LCD 顯示器或 OLED 顯示器從寒冷的區域移至溫熱的區域。突然的室溫變化可能導致濕氣凝結。這可能造成 LCD 顯示器或 OLED 顯示器顯示不良畫面及（或）顏色偏差。如果發生這種情形，讓濕氣完全蒸發之後才開啟 LCD 顯示器或 OLED 顯示器。

#### 打破顯示器螢幕：

- 請勿將任何物品丟向 LCD 顯示器或 OLED 顯示器。否則螢幕可能會因為受到撞擊而破裂並造成嚴重傷害。
- 如果 LCD 顯示器或 OLED 顯示器的表層破裂，在拔下 AC 電源線以前請勿觸摸它。否則會引起觸電。

#### 不使用時

- 如果您數天不使用 LCD 顯示器或 OLED 顯示器，基於環保和安全，請將 LCD 顯示器或 OLED 顯示器電源線從 AC 電源插座上拔下。
- 關閉 LCD 顯示器或 OLED 顯示器電源時，LCD 顯示器或 OLED 顯示器並未與 AC 電源斷開連接，請將插頭從 AC 電源插座上拔下以完全斷開 LCD 顯示器或 OLED 顯示器的電源連接。
- 某些 LCD 顯示器或 OLED 顯示器可能具有需要將 LCD 顯示器或 OLED 顯示器保持在待命模式下才能正常工作的特點。

#### 如果出現下列問題...

如果出現以下任何問題，請立刻**關閉** LCD 顯示器或 OLED 顯示器並拔下 AC 電源線。請諮詢您的經銷商或 Sony 服務中心以交由合格的服務人員進行檢查。

#### 當：

- AC 電源線損壞。
- AC 電源插座不適當。
- LCD 顯示器或 OLED 顯示器由於跌落、敲擊或撞擊而損壞。
- 任何液體或固體物件通過開口處掉入機殼內。

#### 關於 LCD 顯示器或 OLED 顯示器溫度

長時間使用 LCD 顯示器或 OLED 顯示器時，面板周圍溫度會升高。用手觸摸這些地方時可能會覺得很燙。

#### 醫療機構

本產品不能用作醫療器材。這可能會導致醫療設備故障。

#### 請勿將本產品放在醫療器材的附近

本產品（含配件）有磁力，可能會干擾心律調節器、用於腦積水治療的可調式引流閥或其他醫療器材。請勿將本產品放在此類醫療器材使用者的附近。如果您使用任何此類醫療器材，請在使用本產品前諮詢您的醫生。

#### 請放在兒童或受監護者接觸不到的地方

本產品（含配件）有磁力。吞嚥磁鐵可能造成嚴重傷害，例如窒息危險或腸道損傷。如果吞下磁鐵，請立即就醫。

#### 磁場影響

本產品（包括蓋子等配件）使用磁鐵。請勿在本產品附近放置磁性敏感物體（現金卡、帶磁性編碼的信用卡等）。

#### 預先注意事項

#### 觀賞 LCD 顯示器或 OLED 顯示器

- 使用過度恐傷害視力。使用 30 分鐘請休息 10 分鐘。
- 未滿 2 歲幼兒不看螢幕，2 歲以上每天看螢幕不要超過 1 小時。
- 請在適當光線條件下觀賞 LCD 顯示器或 OLED 顯示器，因為在光線不足條件下或長時間觀賞 LCD 顯示器或 OLED 顯示器會損傷您的眼睛。
- 使用耳機時，請調整音量以免音量過高損傷聽力。

#### 螢幕（僅限 LCD 顯示器）：

- 雖然螢幕採用最精密技術製造且 99.99 % 以上的畫素有效，但還是可能會出現黑點或螢幕上可能會經常出現亮點（紅、藍或綠色）。這是螢幕的結構特性，並不是故障。
- 請勿按壓或刮傷前濾光面板或在 LCD 顯示器頂部放置物件。畫面可能會不均，或者螢幕可能會損壞。

- 如果在寒冷地區使用本 LCD 顯示器，畫面上可能會出現模糊或變暗。這並不是故障。溫度上升後這些現象就會消失。
- 畫面靜止不動可能會產生重影。片刻後該現象將消失。
- LCD 顯示器使用過程中，螢幕和機殼會變熱。這不是故障。
- 螢幕包含少量液晶。請按照您當地的法規進行廢棄物處理。

**OLED 螢幕（僅限 OLED 顯示器）：**

- 雖然 OLED 螢幕採用最精密技術製造且 99.99 % 以上的畫素有效，但還是可能會出現黑點或 OLED 螢幕上可能會經常出現亮點（白、紅、藍或綠色）。這是 OLED 螢幕的結構特性，並不是故障。
- 請勿按壓或刮傷前濾光面板或在 OLED 顯示器頂部放置物件。畫面可能會不均，或者 OLED 螢幕可能會損壞。
- OLED 顯示器使用過程中，螢幕和機殼會變熱。這不是故障。
- 處理 OLED 顯示器時，務必遵守當地的法律和法規。

**保護螢幕（僅限 OLED 顯示器）**

**保護螢幕避免損壞的預防措施**

**影像殘留**

OLED 顯示器由於採用的原料特性，容易發生影像殘留（燒入）。如果影像重複顯示在螢幕的相同位置，或顯示過長時間，可能發生影像殘留。這不是 OLED 顯示器故障。請避免顯示可能造成影像殘留的影像。

**下列是可能造成影像殘留的影像範例：**

- 在螢幕頂端與底部，及 / 或左側與右側會顯示黑色長條的內容。（例如，按照原比例在顯示器上播放、4:3 畫面、標準定義）
- 靜態影像，例如照片。
- 螢幕上的選單、節目指南、頻道標誌等。
- 來自於應用程式的靜態內容。
- 螢幕上的跑馬燈，例如用於新聞與標題。

**若要降低影像殘留的風險：**

- Sony 建議您按下遙控器或 OLED 顯示器上的電源按鈕，以正常方式來關閉 OLED 顯示器。
- 變更 [ 寬螢幕模式 ] 以填滿螢幕，消除黑色長條。
- 按下**選單**（控制選單）按鈕，關閉 OSD（螢幕顯示）並選擇 [ 資訊 ]，並關閉所連接設備產生的選單。
- 避免在螢幕的任何部份以明亮的色彩（包括白色）顯示靜態影像或標誌。
- 視環境條件來設定畫面設定。在家庭中使用，以及觀賞經常顯示電視台標誌等的內容時，建議採用標準畫面。

OLED 顯示器具備下列功能以協助降低 / 預防影像殘留。

**面板更新**

面板更新將調整面板的一致性。可以執行面板更新，只有在影像殘留非常明顯時才可以使用面板更新。

注意事項：

- 面板更新功能可能會影響面板。不要一年執行超過一次面板更新，因為可能會影響面板的可用壽命。
- 面板更新的有效性可能因影像殘留情況而異。
- 面板更新最多需要一小時完成。

在執行面板更新之前，以下內容也適用於某些型號。

- 在面板更新期間，螢幕上可能顯示一條白線、紅線、綠線或藍線，這不是 OLED 顯示器故障。
- 只有房間溫度介於 10 °C 與 40 °C 之間，才會執行面板更新。

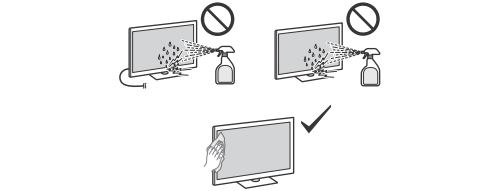
**像素位移**

自動移動螢幕上的影像，以避免影像殘留。

**其他功能**

螢幕顯示靜止影像、時鐘、明亮色彩或標誌等時，亮度會自動降低。

**使用和清潔 LCD 顯示器或 OLED 顯示器的螢幕表層 / 機殼**



**預先注意事項：**

- 避免觸摸螢幕。
- 若要擦去螢幕表面 / 機殼上的灰塵，請用超細纖維布輕輕擦拭。
- 絕對不能將水或清潔劑直接噴灑在 LCD 顯示器或 OLED 顯示器上。液體可能滴落在螢幕的底部或外部零件上並滲入 LCD 顯示器或 OLED 顯示器內，而毀壞 LCD 顯示器或 OLED 顯示器。

**選購設備**

- 將可能產生電磁輻射的選購元件或任何其他設備遠離 LCD 顯示器或 OLED 顯示器。否則可能會造成畫面失真及 / 或噪訊。
- 本設備已經過測試，發現符合 EMC 標準中規定的使用短於 3 公尺的連接訊號纜線的限制。

**本機的無線功能（僅限具有無線功能的 LCD 顯示器或 OLED 顯示器）**

- 切勿在醫藥設備（心律調節器等等）附近操作本機，這可能導致醫藥設備故障。
- 雖然本機發送 / 接收加密信號，請小心未經授權的截取。我們不對此造成的任何問題負責。

**操作遙控器該注意的事項**

- 請勿同時使用不同類型的電池或混合使用新舊電池。
- 請以符合環境保護規定的方式丟棄電池。特定地區可能有制訂廢棄電池的相關規定。請向您當地的主管機關查詢。

**處理廢棄電池**

為了保護我們的環境，請依當地法規之規定處理好廢棄電池。



## 廢電池請回收

**僅限 Android LCD 顯示器或 OLED 顯示器**

實際可用容量將因後述原因而比標示者少 <span> </span> :(i) 因記憶媒體製造商和電腦計算容量的方式不同，或 / 及 (ii) 必要的格式化，或 / 及 (iii) 個別產品功能需佔用部分容量。
--

**對於使用 5 GHz 頻段的型號**

- 應避免影響附近雷達系統之操作。
- 高增益指向性天線只得應用於固定式點對點系統。

**商標資訊**

- HDMI、HDMI 高畫質多媒體介面、HDMI 商業外觀及 HDMI 識別標章等詞彙均為 HDMI Licensing Administrator, Inc. 的商標或註冊商標。
- Google TV 為得透過本裝置體驗之軟體名稱和 Google LLC 的商標。Google、YouTube 和其他標記均為 Google LLC 的商標。
- Netflix 是 Netflix, Inc. 的註冊商標。
- 所有其他商標屬於其各自的所有者。

