

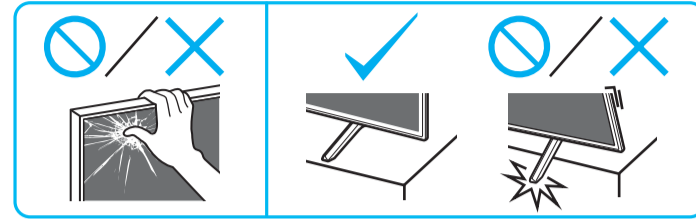
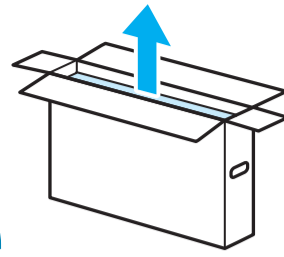
Setup Guide

Өнім атауы: Теледидар

5-049-952-31(1)



EE	Seadistusjuhend	SI	Priložnik za pripravo
LV	Uzsākšanas ceļvedis	KZ	Орнату нұсқаулығы
LT	Nustatymo vadovas	SR	Vodič za podešavanje
HR	Vodič za postavljanje	HE	מדריך הגדרה



1

***2**

***1**

***2** 1.5 N·m/1,5 N·m (15 kgf·cm)

2

3

4

5

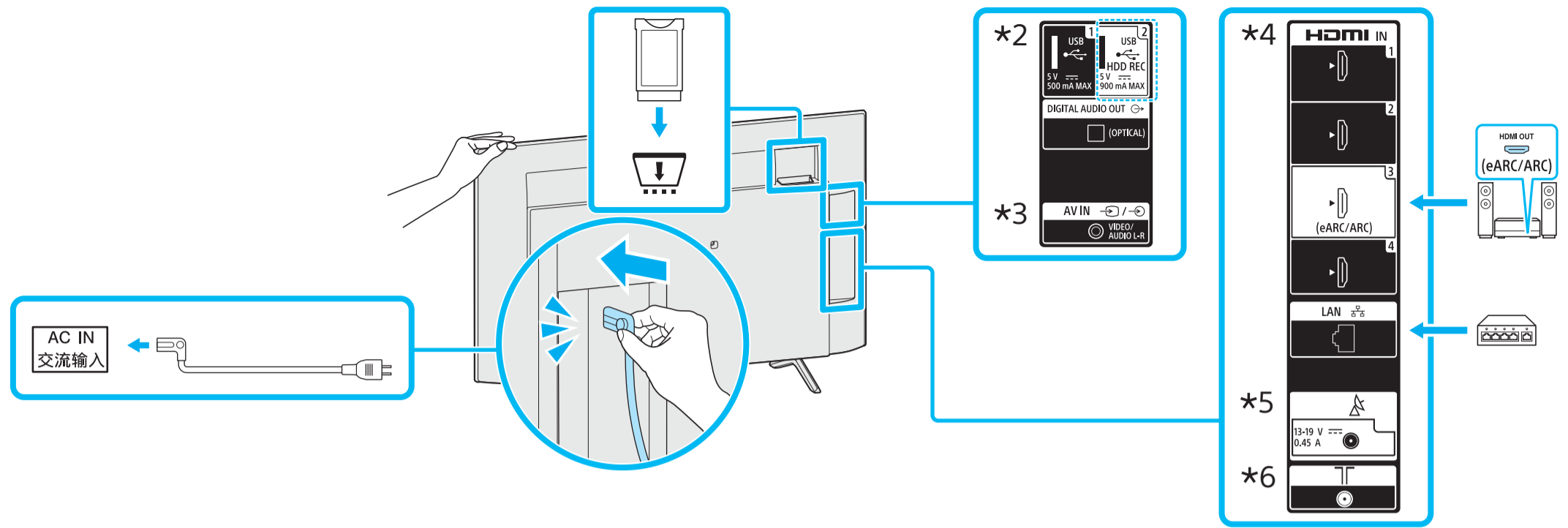
6

***1** Vt Teatmikku / Skatiet atsaucus ceļvedi / Žr. trumpaji vadovā. / Pogledajte Referentni vodič / Glejte referenčni priložnik / Анықтама нұсқаулығын қараңыз / Pogledajte Referentni vodič / עיין במדריך תעיון

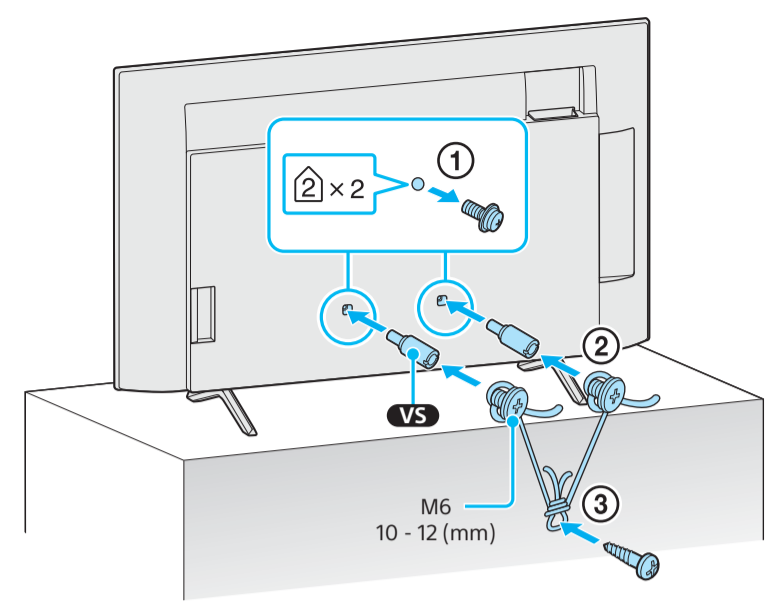
***2** Ainult teatud piirkondade/riikide/mudelite jaoks. / Tikai dažiem reģioniem/valstīm/modeljiem. / Tik kai kuriuose regionuose / šalyse / modeliuose. / Samo za određenu regiju/zemlju/model. / Samo za omejene regije/države/modele. / Тек шектеулі аймақтарда/елдерде/үлгілерде. / Samo za ograničen region/zemlju/model. / רק באזורים/במדינות/בדגמים מסוימים.



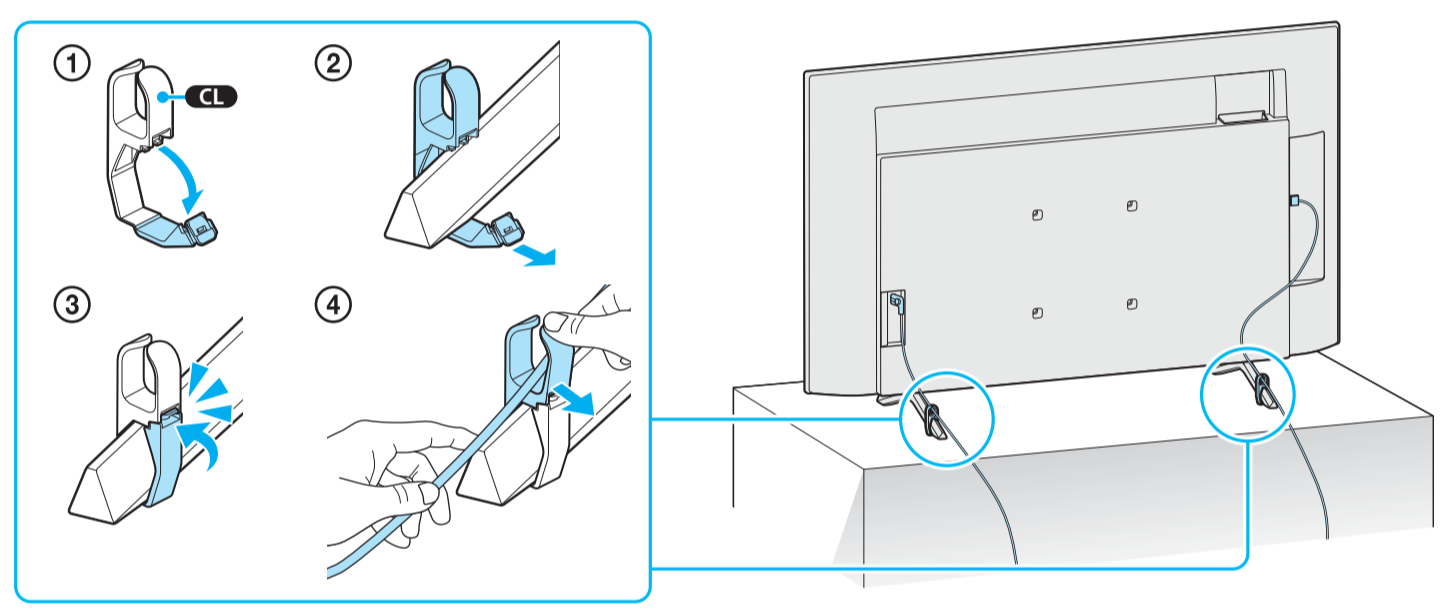
7



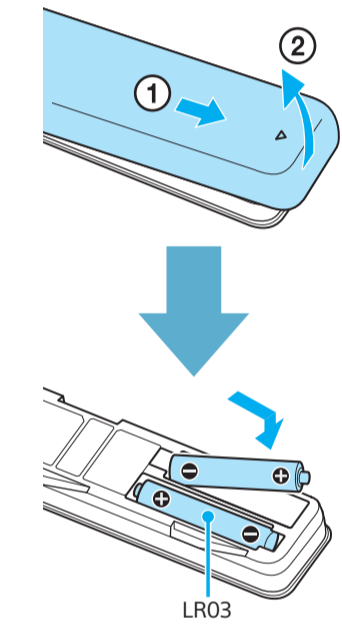
8



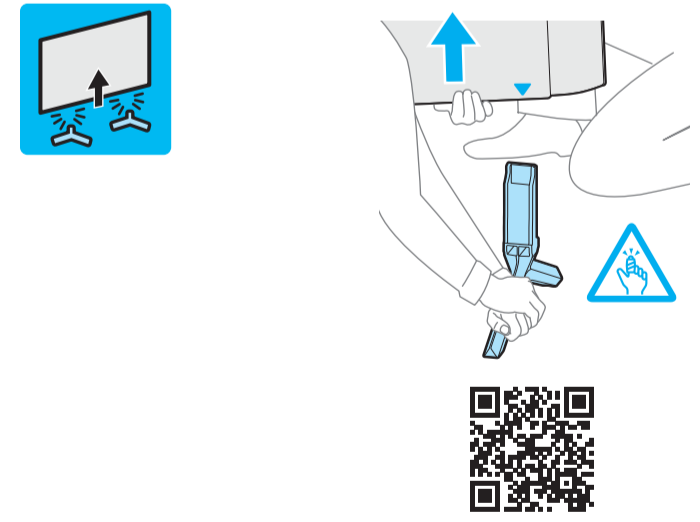
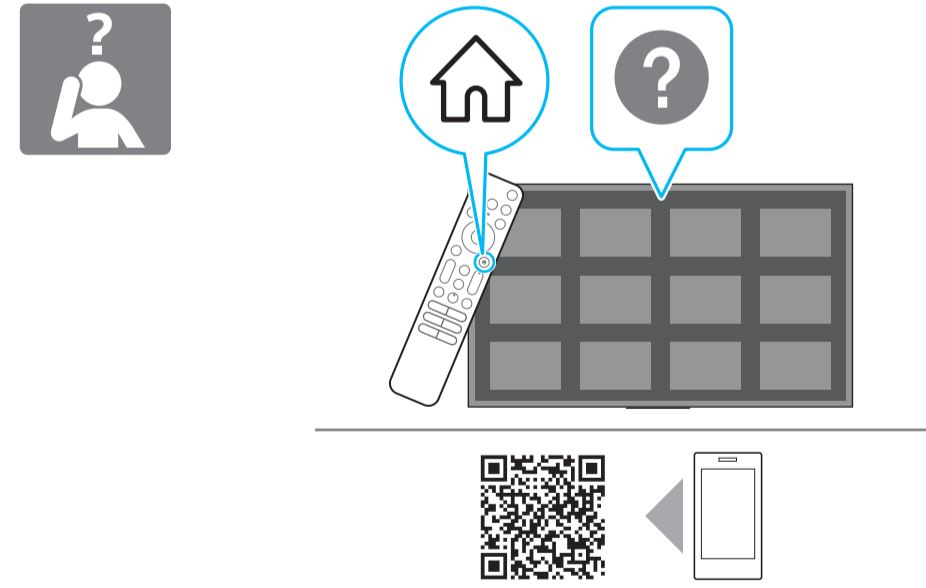
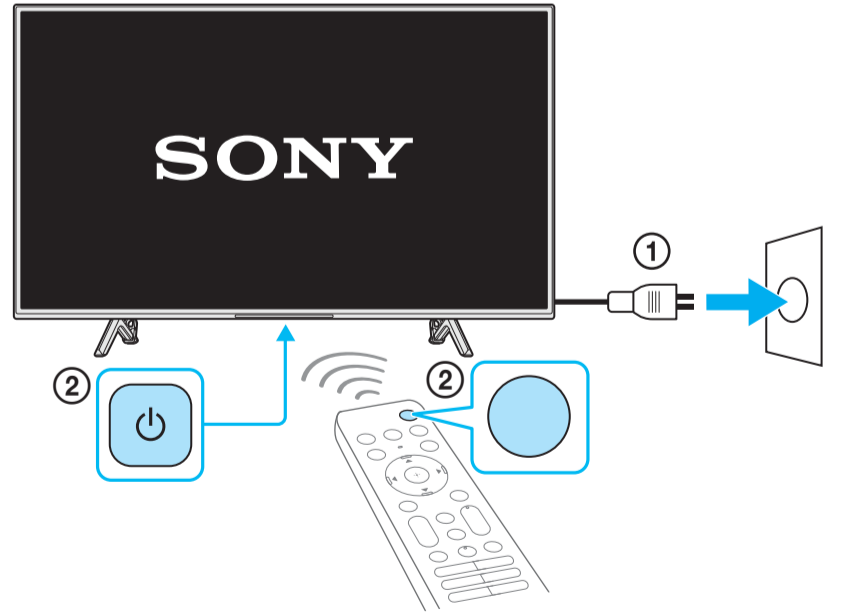
9



10



11



<https://www.sony.eu/support>

*3 3.5/3.5 (mm) 1: L
2: Video / Vaizdo medžiaga /
Бейне / וידאו
3: GND
4: R

*4 < 21 (mm) < 12 (mm)

*5 < 7 (mm) < 1.5/1.5 (mm)

*6 < 14 (mm)

(mm) / (MM) / (מ״מ)