

Setup Guide

Téléviseur
Televisor digital a color con pantalla de cristal líquido
Televizor

5-049-961-12(2)



EN	Setup Guide
FR	Manuel de configuration
ES	Guía de configuración
PT	Guia de Configuração

Sony Customer Support

U.S.A.: <https://www.sony.com/tvsupport>
 Canada: <https://www.sony.ca/support>
 United States 1.800.222.SONY
 Canada 1.877.899.SONY
 Please Do Not Return the Product to the Store

Service à la clientèle Sony

Canada : <https://www.sony.ca/support>
 États-Unis : <https://www.sony.com/tvsupport>
 Canada 1.877.899.SONY
 États-Unis 1.800.222.SONY
 Ne retournez pas le produit au magasin

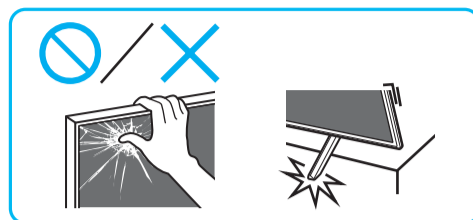
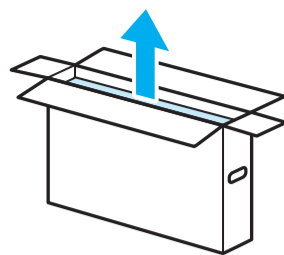
Lea este manual antes de usar el producto

Centro de Asistencia de Sony

<https://esupport.sony.com/ES/LA/>
 Llame al número telefónico que aparece en su póliza de garantía.
 Por favor no devuelva el producto a la tienda donde adquirió el producto.

BRAVIA

KD-50X77L / 43X77L



1

*1

*2 1.5 N·m/1,5 N·m (15 kgf·cm)

2

3

4

5

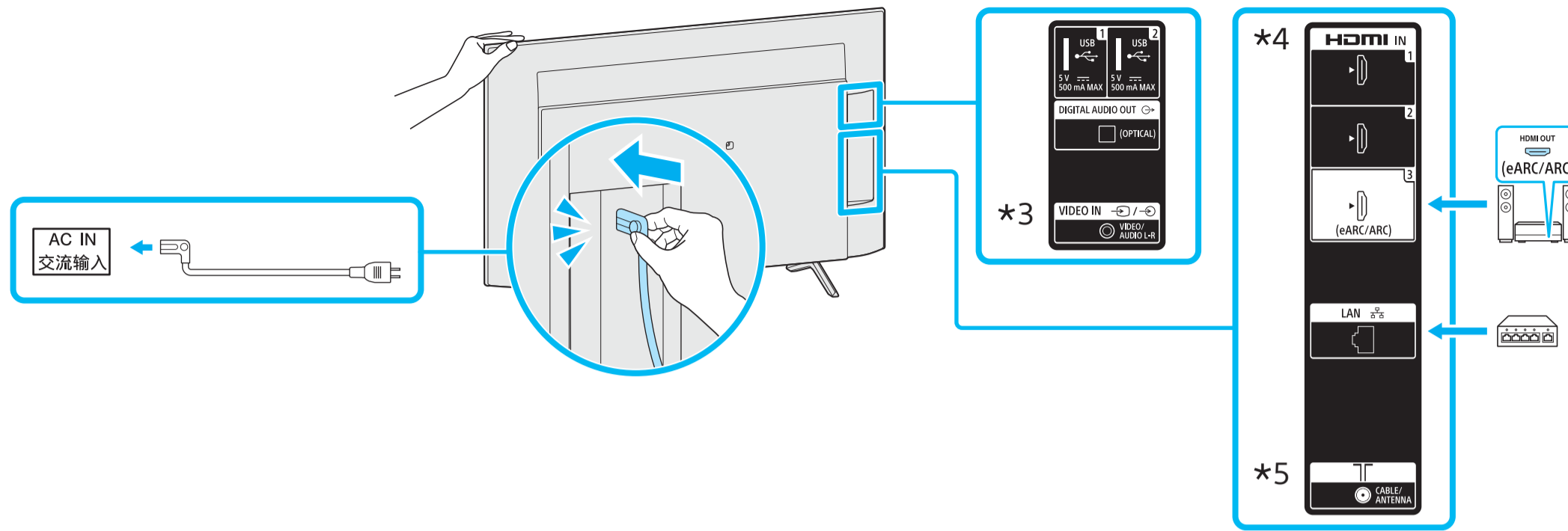
6

*1 Refer Reference Guide / Reportez-vous au Manuel de référence / Consulte la Guía de referencia / Consulte o manual de instruções

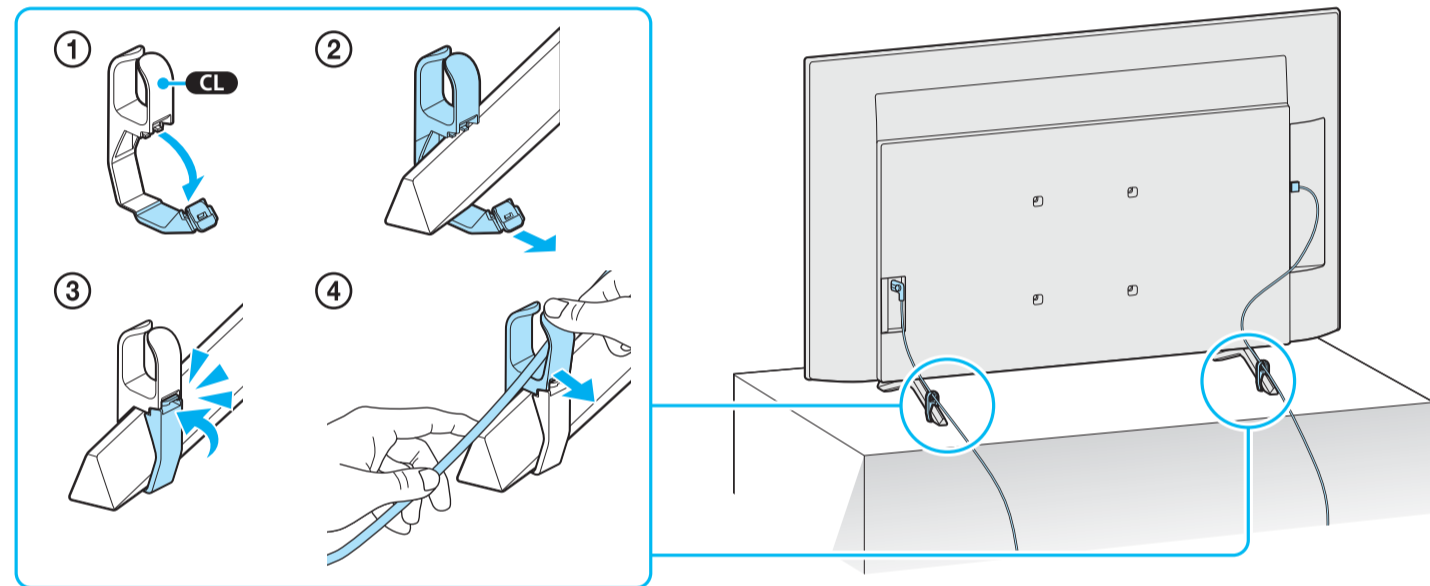
*2 Only for limited region/country/model. / Uniquement pour certaines régions/pays/modèles. / Solo para regiones/países/modelos limitados. / Exclusivo para regiões/países/modelos especificados.



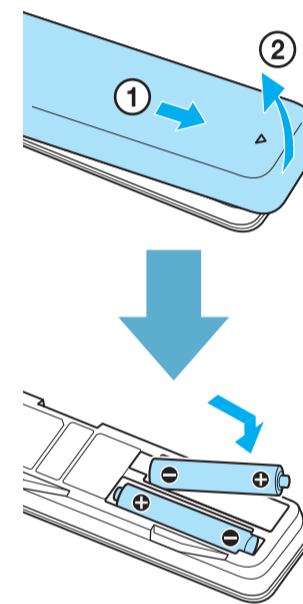
7



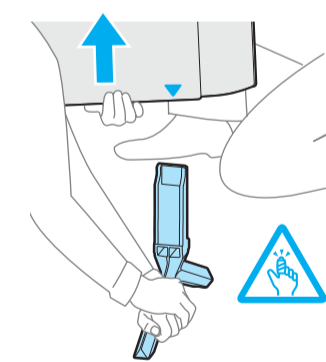
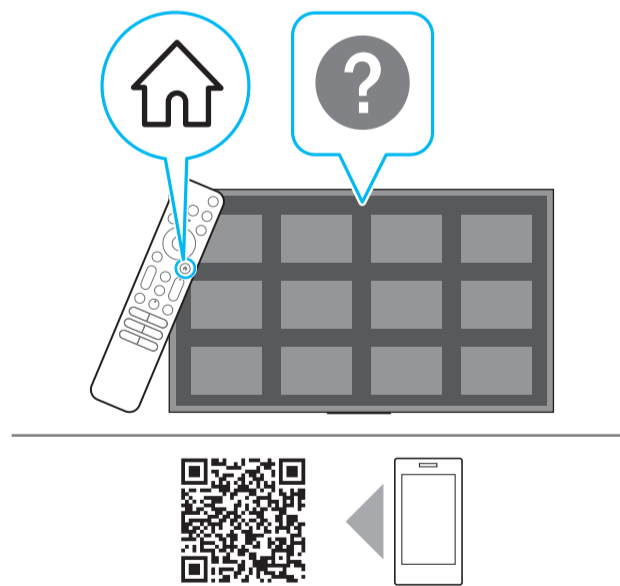
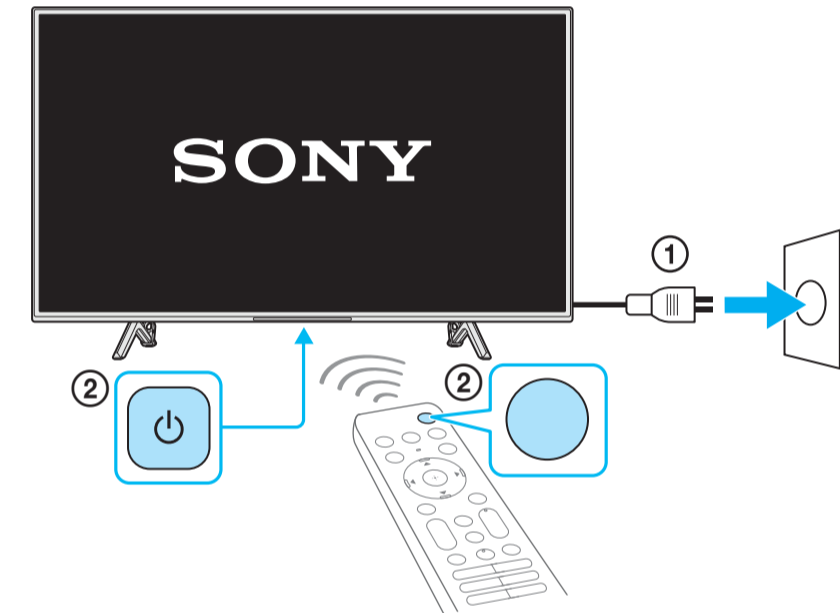
8



9



10



<https://www.sony.com/tvsupport> <https://www.sony.ca/support> <https://esupport.sony.com/ES/LA/>

*3 3.5/3,5 mm 1: L / G / L (Izq.) / L (E)
2: Video / Vidéo / Video
3: GND / Tierra
4: R / D / R (Der.) / R (D)

*4 <21 mm
<12 mm

*5 <7 mm
<1.5/1,5 mm