

Android TV™ Asetusopas

TV:n yhdistäminen Internetiin mahdollistaa sovellusten ja pelien lataamisen sekä online-videopalvelujen käytön samalla tavalla kuin älypuhelimissa ja tablet-laitteissa. Tässä oppaassa selostetaan TV:n asettaminen näitä toimintoja varten.

Et tarvitse tätä opasta, jos haluat ainoastaan katsella tavallisia TV-ohjelmia.



(Kaikki näyttökuvat ja kuvat ovat englanninkielisestä versiosta.)

(Säilytä tämä opas käyttöohjeiden kanssa tulevaa käyttöä varten.)

Sovellusten ja pelien lataaminen

1. TV:n yhdistäminen Internetiin..... 2
2. Kirjautuminen Google™-tilille TV:llä..... 5
3. Sovellusten ja pelien lataaminen Google Play™ -kaupasta 7

Sony Internet -palvelun käyttäminen

4. Sony Internet -palvelun käyttäminen 8

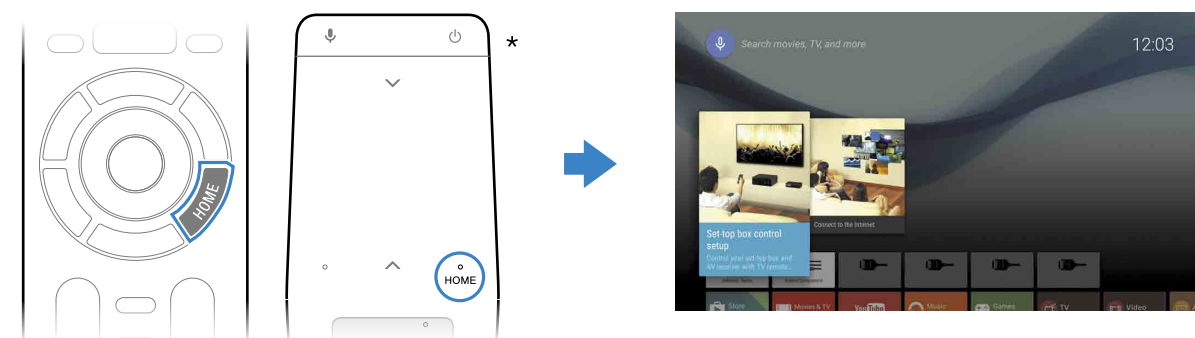
1 TV:n yhdistäminen Internetiin

TV on yhdistettävä ensin Internetiin langattomalla (Wi-Fi) tai kiinteällä yhteydellä. Tätä varten tarvitaan Internet-yhteys: pyydä lisätietoja Internet-palveluntarjoajaltasi. Ohita tämä vaihe, jos TV on jo yhdistetty Internetiin.

Tarkista Internet-yhteyden tila ja verkkoasetukset, kuten MAC-osoite, valitsemalla [Ohje] Home-valikon alareunasta ja valitsemalla sitten [Verkon tilan näyttäminen].

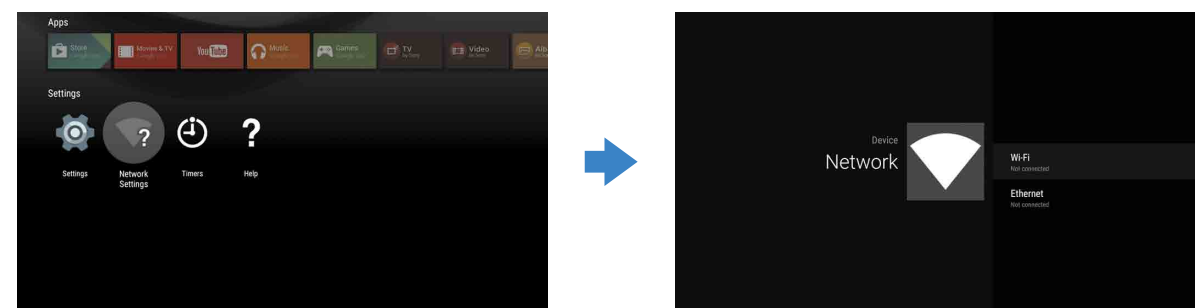
Yhdistäminen Internetiin langattomasti (Wi-Fi-yhteydellä)

- 1 Tuo Home-valikko näkyviin painamalla kaukosäätimen HOME-painiketta.



* Touchpad-kaukosäädintä ei toimiteta kaikkien mallien mukana.

- 2 Siirry kohdistin Home-valikossa näytön alaosaan ja valitse sitten [Verkkoasetukset] — [Wi-Fi].



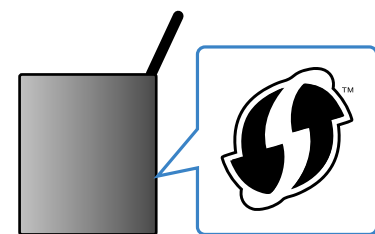
- 3 Valitse oikeat asetusvaiheet langattomalle reitittimellesi:

Tukeeko langaton reitittimesi WPS-painikemäärittystä (Wi-Fi Protected Setup)?

Kyllä

Muodosta yhteys WPS-painikkeella

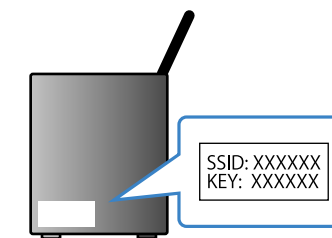
- ① Valitse näytöltä [Muodosta WPS-yhteys].
- ② Paina reitittimen WPS-painiketta.



Ei tai en tiedä

Valitse SSID manuaalisesti

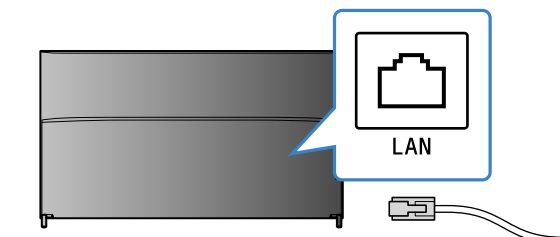
- ① Valitse reitittimen SSID näytöltä. SSID on langattoman reitittimesi tunnistusnimi. SSID ja salasana (salasavain) voivat olla merkittävänä reitittimeen kiinnitettyyn tarraan. Lisätietoja on annettu reitittimen käyttöohjeessa.



- ② Anna reitittimen salasana.

Yhdistäminen Internetiin LAN-kaapelilla (verkkokaapeli)

- 1 Liitä LAN-kaapeli TV:n takana olevaan LAN-liitäntään.



TV muodostaa automaattisesti yhteyden Internetiin noin 30 sekunnin kuluessa.

Jos TV ei yhdistä Internetiin automaattisesti

TV ei ehkä yhdistä Internetiin automaattisesti reitittimesi asetuksista riippuen. Valitse [Verkkoasetukset] Home-valikon alareunasta verkon asettamiseksi manuaalisesti.



2 Kirjautuminen Google™-tilille TV:llä

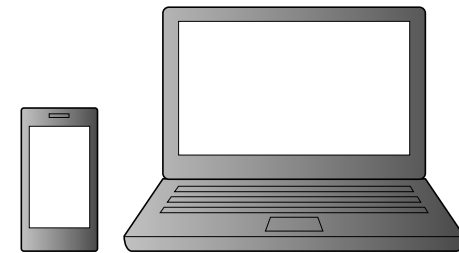
Ohita tämä vaihe, jos olet jo kirjannut TV:n Google-tilillesi alkuasetuksien aikana.

Google-tili antaa pääsyn erilaisiin Google-palveluihin. Jos olet jo luonut Google-tilin tietokoneella tai älypuhelimella, voit käyttää tätä tiliä sisäänkirjautumiseen.

Google-tilin luominen

Google-tiliä ei voi luoda TV:tä käyttämällä. Luo tili tietokoneella tai älypuhelimella.

- 1 Käy tietokoneella tai älypuhelimella sivustolla: <http://accounts.google.com/signup>



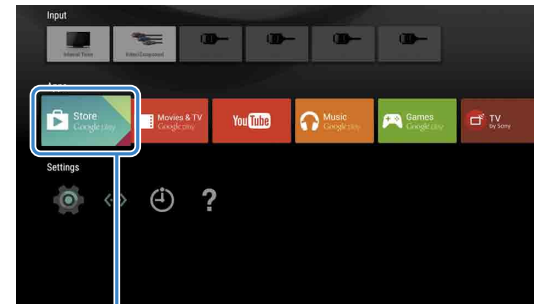
- 2 Luo Google-tili noudattamalla näytön ohjeita.

Google-tili voidaan luoda myös TV:n alkuasetusten aikana.

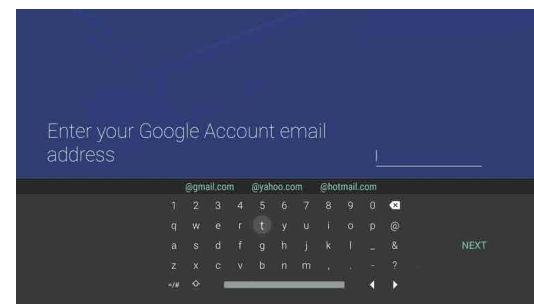
- 1 Yhdistä TV Internetiin TV:n alkuasetusten aikana.
- 2 Valitse TV:n alkuasetusten [Kirjautu Googleen] -näytössä kohde [Käytä puhelinta tai kannettavaa tietokonetta].
- 3 Siirry alla olevalle sivustolle tietokoneella tai älypuhelimella ja luo Google-tili noudattamalla näytön ohjeita. g.co/AndroidTV

Kirjautuminen Google-tilille TV:llä

- 1 Valitse [Google Play Store] Home-valikon kohdassa [Sovellukset].



- 2 Kun kirjautumisnäyttö tulee näkyviin, kirjaudu sisään noudattamalla näytön ohjeita.



Kun olet kirjautunut sisään ja painanut TV-kaukosäätimen HOME-painiketta, sinulle näytetään suosituksia Home-valikossa.



Google-tilin kirjautumisnäyttö tulee näkyviin myös yhdistettäessä Internetiin alkuasetusten aikana sekä joidenkin sovellusten käynnistyksen yhteydessä.

Uloskirjautuminen

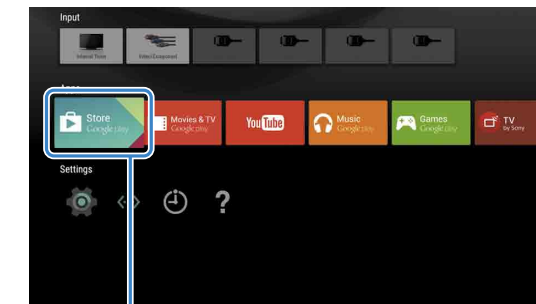
Valitse [Henkilökohtainen] Home-valikon kohdassa [Asetukset] ja poista sitten tilisi TV:stä.

3 Sovellusten ja pelien lataaminen Google Play™-kaupasta

Voit ladata sovelluksia ja pelejä Google Play store -kaupasta televisioon samalla tavalla kuin älypuhelimella ja tablet-tietokoneella.

Voit ladata ainoastaan TV:n kanssa yhteensopivia sovelluksia ja pelejä. Ne voivat poiketa älypuhelimien ja tablet-laitteiden sovelluksista ja peleistä.

- 1 Valitse [Google Play Store] Home-valikon kohdassa [Sovellukset].



- 2 Valitse sovellus tai peli, jonka haluat ladata, ja asenna sitten sovellus. Sovelluksen lataus käynnistyy.

Kun lataus on suoritettu, sovellus asennetaan automaattisesti. Home-valikkoon ilmestyy kuvake, josta sovellus voidaan käynnistää.

Tietoja maksullisista sovelluksista

Google Play store -kaupassa on ilmaisia ja maksullisia sovelluksia. Maksullisen sovelluksen ostamiseen tarvitaan ennakkoon maksetun Google Play -lahjakortin koodi tai luottokorttitiedot. Google Play -lahjakortteja voi ostaa eri jälleenmyyjiltä.

Sovelluksen poistaminen

- 1 Valitse [Google Play Store] Home-valikon kohdassa [Sovellukset].
- 2 Valitse poistettava sovellus ja poista sitten sovelluksen asennus.

4 Sony Internet -palvelun käyttäminen

Yhdistämällä Internetiin ja kirjautumalla Sony Internet -palveluun voit käyttää erilaisia palveluja, kuten online-videopalvelua ja online-musiikkipalvelua. Näiden palvelujen käyttämiseksi tarvitaan SEN-tili. Näiden palvelujen arvioidaan olevan käytettävissä ohjelmistopäivityksen jälkeen keväällä 2015.

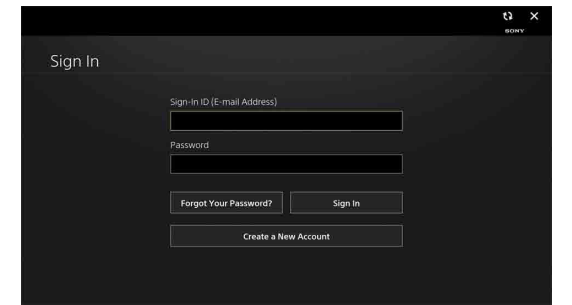
SEN-tilin luominen

SEN-tiliä ei voi luoda TV:tä käyttämällä. Luo tili tietokoneella tai älypuhelimella.

- 1 Käy tietokoneella tai älypuhelimella sivustolla: <https://account.sonyentertainmentnetwork.com>
- 2 Luo SEN-tili noudattamalla näytön ohjeita.

Kirjautuminen TV:hen SEN-tilillä

- 1 Valitse Sony Internet -palvelukuvake Home-valikosta.
- 2 Kun kirjautumisnäyttö tulee näkyviin, kirjaudu sisään noudattamalla näytön ohjeita.



SEN-tilin kirjautumisnäyttö tulee näkyviin myös yhdistettäessä Internetiin alkuasetusten aikana. Voit kirjautua sisään myös tästä näytöstä.

- Google, Google Play, Android TV ja muut tuotemerkit ovat Google Inc:n tavaramerkkejä.
- Jotkin toiminnot tai palvelut eivät ehkä ole käytettävissä alueesta/maasta riippuen.
- Tämä oppaan tietoja voidaan muuttaa ilman ennakkoilmoitusta.
- Wi-Fi Protected Setup -tunnistimerkki on Wi-Fi Alliancen sertifiointimerkki.