

# Android TV™ oppsettsveiledning

Tilkobling av TV-en til Internett lar deg laste ned apper og spill samt bruke online videotjenester, akkurat som du kan på smarttelefoner og nettbrett. Denne veiledningen forklarer hvordan du konfigurerer TV-en til å bruke disse funksjonene.

Du trenger ikke bruke denne veiledningen hvis du kun vil se på vanlige TV-programmer.



(Alle skjermbilder og illustrasjoner er av den engelske versjonen.)

(Oppbevar denne veiledningen sammen med bruksanvisningen for senere referanse.)

## Laste ned apper og spill

1. Koble TV-en til Internett ..... 2
2. Logge på Google™-kontoen med TV-en..... 5
3. Laste ned apper og spill fra Google Play™-butikken..... 7

## Bruke Sony Internett-tjenesten

4. Bruke Sony Internett-tjenesten..... 8

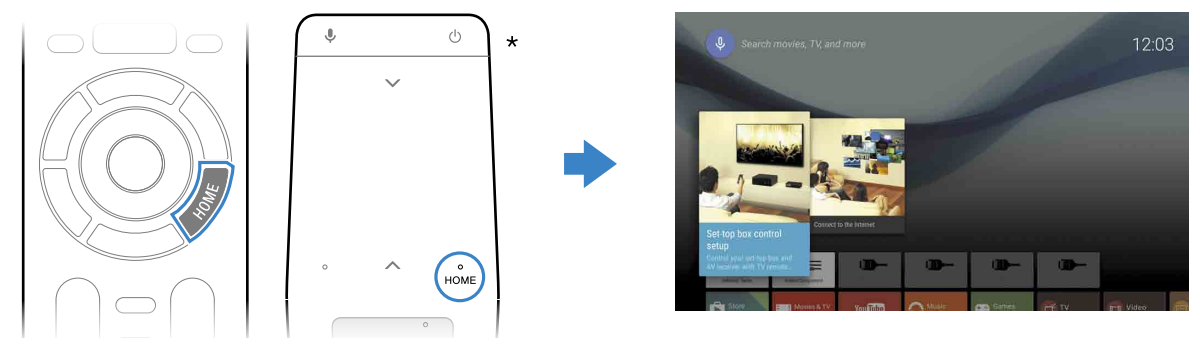
# 1 Koble TV-en til Internett

Først må du koble TV-en til Internett via en trådløs (Wi-Fi) eller kabelbasert tilkobling. Du trenger en Internett-tilkobling. For mer informasjon, ta kontakt med Internett-tjenesteleverandøren. Hopp over dette trinnet hvis TV-en allerede er koblet til Internett.

For å sjekke statusen på Internett-forbindelsen og nettverksinnstillinger som MAC-adresse, velg [Hjelp] nederst på home-menyen og deretter [Viser nettverksstatus].

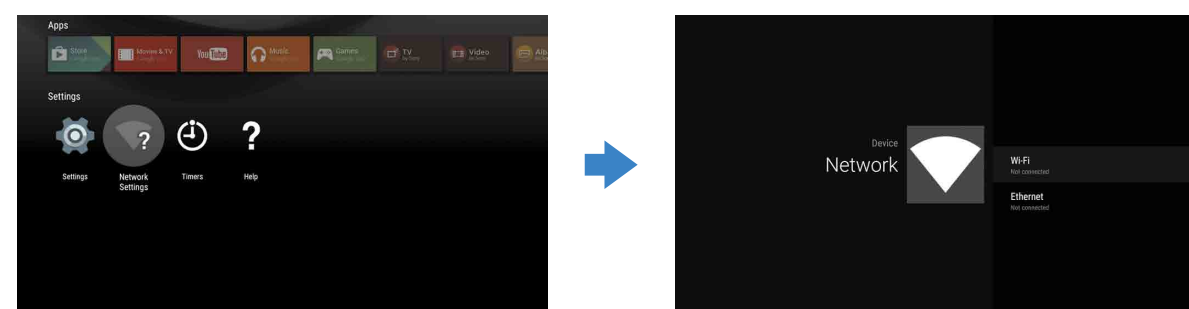
## Koble til Internett via trådløs (Wi-Fi)

- 1 Trykk på HOME-knappen på fjernkontrollen for å vise home-menyen.



\* En fjernkontroll med styreplate følger ikke med alle modeller.

- 2 På home-menyen, flytt fokuset til bunnen av skjermen, velg deretter [Nettverksinnstillinger] – [Wi-Fi].



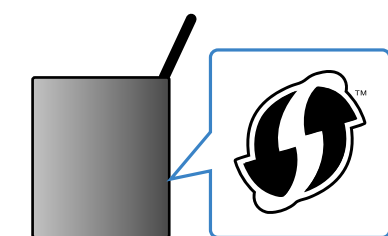
- 3 Velg korrekte installasjonstrinn for den trådløse ruterens:

Støtter den trådløse ruterens WPS (Wi-Fi Protected Setup)?

Ja

### Bruk WPS-knappen til å koble til

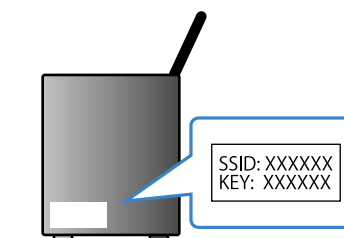
- 1 Velg [Koble til via WPS] fra skjermen.
- 2 Trykk på WPS-knappen på ruterens.



Nei eller vet ikke

### Velg SSID manuelt

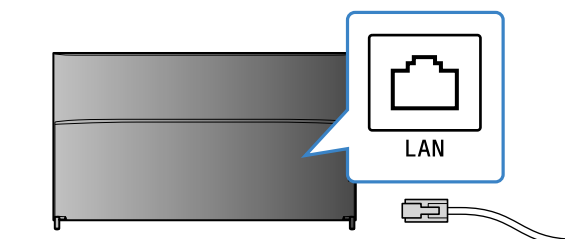
- 1 Velg SSID-en til ruterens fra skjermen. SSID er identifikasjonsnavnet til den trådløse ruterens. Du kan finne SSID og passordet (sikkerhetsnøkkel) på et klistremerke på ruterens. For mer informasjon, se ruterens bruksanvisning.



- 2 Skriv inn passordet til ruterens.

## Koble til Internett med en LAN-kabel (nettverkskabel)

- 1 Koble en LAN-kabel til LAN-porten på baksiden av TV-en.



TV-en kobler automatisk til Internett etter omtrent 30 sekunder.

### Hvis TV-en ikke kobler til Internett automatisk

TV-en kan kanskje ikke koble til Internett automatisk avhengig av ruterinnstillingene. Velg [Nettverksinnstillinger] nederst på home-menyen for å manuelt konfigurere nettverket.



## 2 Logge på Google™-kontoen med TV-en

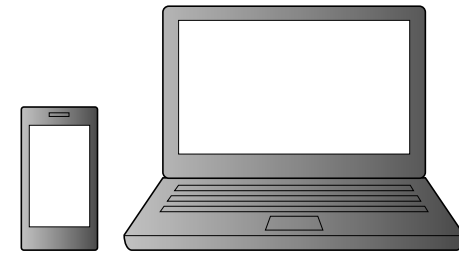
Hopp over dette trinnet hvis du allerede har logget på Google-kontoen med TV-en under det innledende oppsettet.

En Google-konto gir deg tilgang til forskjellige Google-tjenester. Hvis du allerede har opprettet en Google-konto med en datamaskin eller en smarttelefon, kan du bruke denne kontoen til å logge på.

### Opprette en Google-konto

En Google-konto kan ikke opprettes med TV-en. Bruk en datamaskin eller smarttelefon til å opprette en.

- 1 Besøk denne websiden med en datamaskin eller smarttelefon:  
<http://accounts.google.com/signup>



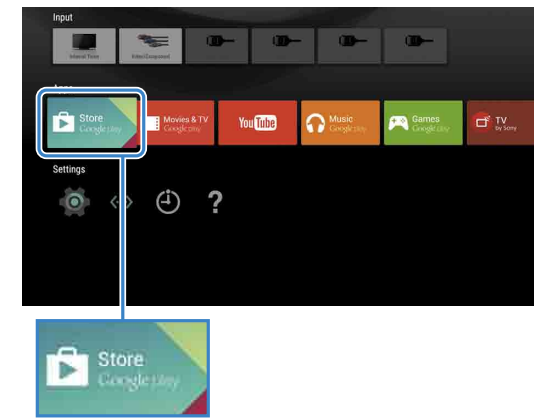
- 2 Følg anvisningene på skjermen for å opprette en Google-konto.

#### Du kan også opprette en Google-konto under innledende oppsett av TV-en.

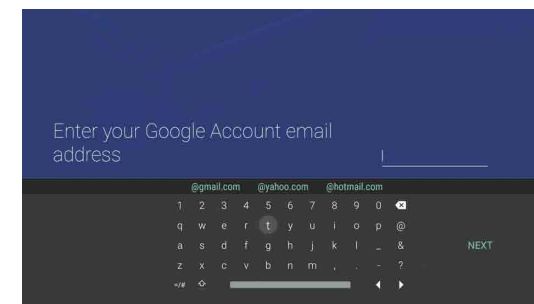
- 1 Koble TV-en til Internett under innledende oppsett av TV-en.
- 2 På [Logg deg på Google]-skjermen som vises under innledende oppsett av TV-en, velg [Bruk telefonen eller datamaskinen din].
- 3 Bruk en datamaskin eller en smarttelefon til å besøke websiden under, og følg anvisningene på skjermen for å opprette en Google-konto.  
[g.co/AndroidTV](http://g.co/AndroidTV)

## Logge på Google-kontoen med TV-en

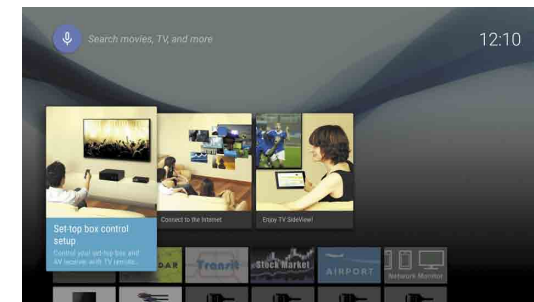
- 1 Velg [Google Play Store] i [Apper] på home-menyen.



- 2 Etter at påloggingsskjermen vises, følg anvisningene på skjermen for å logge på.



Etter at du har logget på og har trykt på HOME-knappen på TV-fjernkontrollen, vises anbefalinger på home-menyen.



Google-kontoens påloggingsskjerm vises når du kobler til Internett under innledende oppsett, eller når du starter noen apper.

#### Logge av

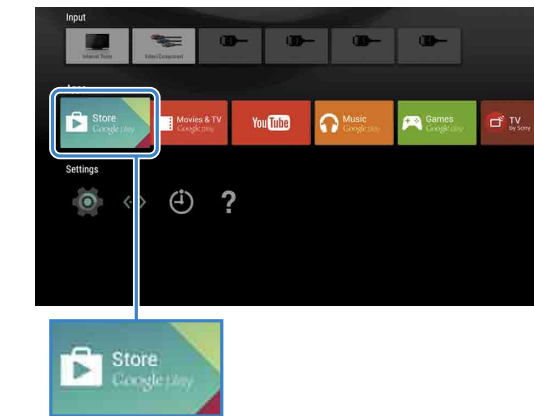
Velg [Personlig] under [Innstillinger] i home-menyen, slett så kontoen din fra TV-en.

## 3 Laste ned apper og spill fra Google Play™-butikken

Du kan laste ned apper og spill fra Google Play store på TV-en, akkurat som du gjør med smarttelefoner og nettbrett.

Du kan kun laste ned apper og spill som er kompatible med TV-er. De kan være forskjellige fra apper og spill for smarttelefoner/nettbrett.

- 1 Velg [Google Play Store] i [Apper] i home-menyen.



- 2 Velg en app eller et spill som du vil laste ned, og installer deretter appen. Appen vil starte nedlastningen.

Etter nedlastningen, installeres appen automatisk. Ikonet vises i home-menyen og du kan åpne den med dette.

#### Om betalte apper

Det finnes gratis apper og betalte apper i Google Play store. For å kjøpe en app, kreves et forhåndsbetalt Google Play-gavekort eller et kredittkort. Du kan kjøpe et Google Play-gavekort fra forskjellige forhandlere.

#### Slette en app

- 1 Velg [Google Play Store] i [Apper] i home-menyen.
- 2 Velg en app som skal slettes, og avinstaller deretter appen.

## 4 Bruke Sony Internett-tjenesten

Ved å koble til Internett og logge på Sony Internett-tjenesten, kan du bruke forskjellige tjenester som den online videotjenesten og den online musikk-tjenesten.

For å bruke disse tjenestene, kreves en SEN-konto.

Disse tjenestene skal være tilgjengelige etter en programvareoppdatering våren 2015.

### Opprette en SEN-konto

En SEN-konto kan ikke opprettes med TV-en. Bruk en datamaskin eller smarttelefon til å opprette kontoen.

- 1 Besøk denne websiden med en datamaskin eller smarttelefon:  
<https://account.sonyentertainmentnetwork.com>

- 2 Følg anvisningene på skjermen for å opprette en SEN-konto.

### Logge på TV-en med SEN-kontoen

- 1 Velg ikonet for Sony Internett-tjeneste på home-menyen.
- 2 Etter at påloggingsskjermen vises, følg anvisningene på skjermen for å logge på.



SEN-kontoens påloggingsskjerm vises når du kobler til Internett under innledende oppsett. Du kan også logge på fra denne skjermen.

- Google, Google Play, Android TV og andre merker er varemerker for Google Inc.
- Noen funksjoner eller tjenester er kanskje ikke tilgjengelige avhengig av regionen/landet.
- Informasjonen i denne veiledningen kan endres uten forvarsel.
- Wi-Fi Protected Setup-identifikasjonsmerket er et sertifiseringsmerke for Wi-Fi Alliance.