

Ghid de configurare Android TV™

Conectarea televizorului la internet vă permite să descărcați aplicații și jocuri și să beneficiați de servicii video online, așa cum puteți proceda în cazul smartphone-urilor și tabletelor. Acest ghid explică modul de configurare a televizorului în vederea utilizării acestor funcții.

Nu va trebui să utilizați acest ghid dacă doriți doar să vizionați programe TV normale.



(Toate imaginile și ilustrațiile de pe ecran aparțin versiunii în limba engleză.)

(Păstrați acest ghid cu manualul de instrucțiuni, pentru consultări ulterioare.)

Descărcarea aplicațiilor și a jocurilor

1. Conectarea televizorului dvs. la internet 2
2. Conectarea la contul dvs. Google™ de la televizor 5
3. Descărcarea aplicațiilor și a jocurilor din Google Play™ Store 7

Utilizarea serviciului Sony Internet

4. Utilizarea serviciului Sony Internet 8

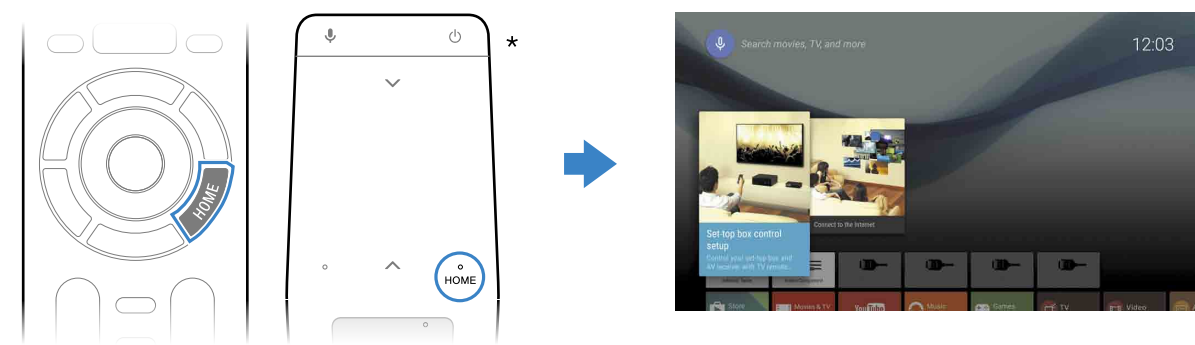
1 Conectarea televizorului dvs. la internet

Mai întâi, trebuie să vă conectați televizorul la internet prin intermediul unei conexiuni wireless (Wi-Fi) sau cablate. Veți avea nevoie de o conexiune la internet: pentru detalii, consultați furnizorul de servicii internet. Omiteți acest pas dacă televizorul dvs. este deja conectat la internet.

Pentru a verifica starea conexiunii la internet și setările de rețea precum adresa MAC, selectați [Ajutor] la baza meniului principal, apoi selectați [Vizualizarea stării rețelei].

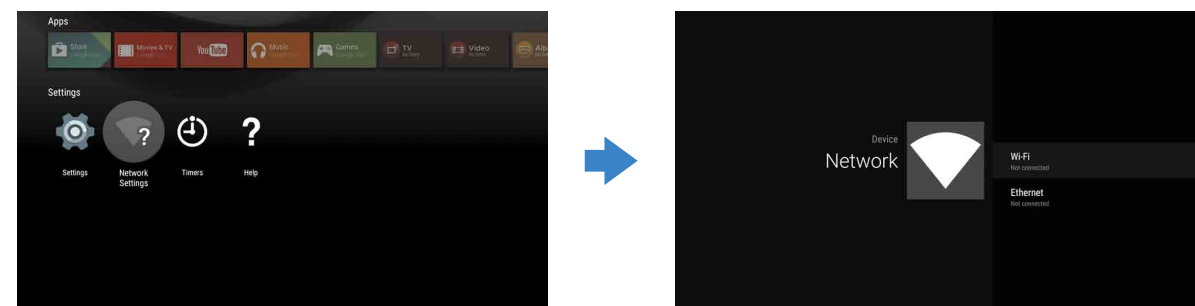
Conectarea la internet wireless (prin Wi-Fi)

- 1 Apăsăți pe butonul HOME al telecomenzii pentru a afișa meniul principal.



* Nu toate modelele sunt prevăzute cu telecomandă cu touchpad.

- 2 În meniul principal, deplasați zona de focalizare la baza ecranului, apoi selectați [Setări de rețea] — [Wi-Fi].



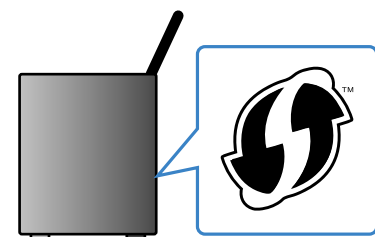
- 3 Alegeți pașii de configurare corespunzători pentru routerul dvs. wireless:

Routerul dvs. wireless acceptă WPS (Wi-Fi Protected Setup)?

Da

Utilizați butonul WPS pentru conectare

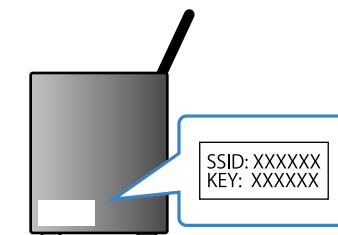
- 1 Selectați [Conectați-vă prin WPS] de pe ecran.
- 2 Apăsăți pe butonul WPS al routerului dvs.



Nu sau nu știu

Selectați SSID manual

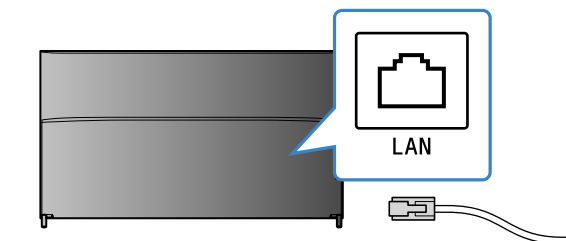
- 1 Selectați SSID-ul routerului dvs. de pe ecran. SSID-ul este numele de identificare al routerului dvs. wireless. Este posibil să găsiți SSID-ul și parola dvs. (cheia de securitate) pe o etichetă fixată pe routerul dvs. Pentru mai multe detalii, consultați manualul de instrucțiuni al routerului dvs.



- 2 Introduceți parola pentru routerul dvs.

Conectarea la internet utilizând un cablu LAN (de rețea)

- 1 Conectați un cablu LAN la portul LAN din partea din spate a televizorului.



Televizorul dvs. se va conecta automat la internet în circa 30 de secunde.

Dacă televizorul nu se conectează automat la internet

În funcție de setările routerului dvs., este posibil ca televizorul să nu se conecteze automat la internet. Selectați [Setări de rețea] de la baza meniului principal pentru a vă configura manual rețeaua.

2 Conectarea la contul dvs. Google™ de la televizor

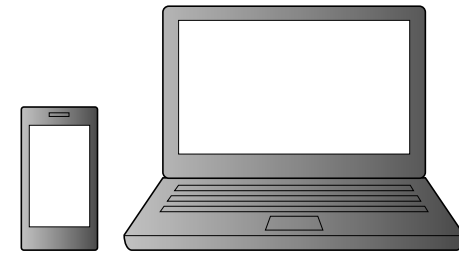
Omiteți acest pas dacă v-ați conectat deja la contul dvs. Google cu televizorul dvs. în timpul configurării inițiale.

Un cont Google vă oferă acces la diferite servicii Google. Dacă ați creat deja un cont Google utilizând un computer sau un smartphone, puteți utiliza contul respectiv pentru a vă conecta.

Crearea unui cont Google

Nu se poate crea un cont Google utilizând televizorul dvs. Utilizați un computer sau un smartphone pentru a crea un cont.

- 1 Vizitați acest site web utilizând un computer sau un smartphone:
<http://accounts.google.com/signup>



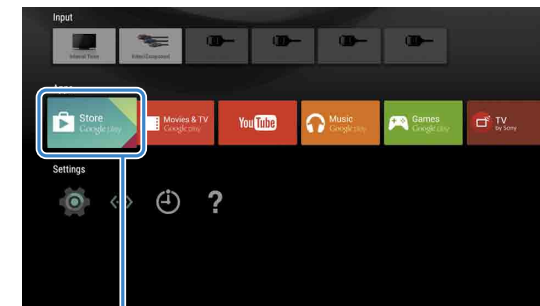
- 2 Urmați instrucțiunile de pe ecran pentru a crea un cont Google.

Puteți crea un cont Google și în timpul configurării inițiale a televizorului.

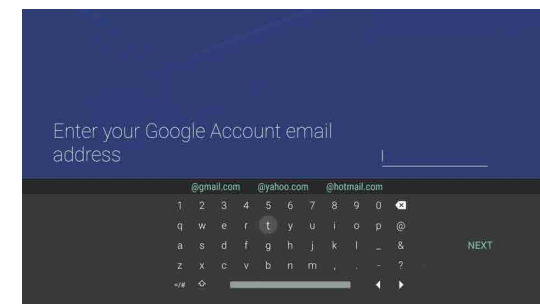
- 1 Conectați televizorul la internet în timpul configurării inițiale a televizorului.
- 2 Pe ecranul [Conectați-vă la Google] al configurării inițiale a televizorului, selectați [Utilizați telefonul sau laptopul].
- 3 Utilizați un computer sau un smartphone pentru a vizita site-ul web de mai jos și urmați instrucțiunile de pe ecran pentru crearea unui cont Google.
g.co/AndroidTV

Conectarea la contul dvs. Google de la televizor

- 1 Selectați [Google Play Store] în [Aplicații] din meniul principal.



- 2 După apariția ecranului de conectare, urmați instrucțiunile de pe ecran pentru a vă conecta.



După conectare și apăsarea pe butonul HOME al telecomenzii dvs., recomandările pentru dvs. sunt afișate în meniul principal.



Ecranul de conectare la contul Google apare, de asemenea, la conectarea la internet în timpul configurării inițiale sau la lansarea unor aplicații.

Pentru deconectare

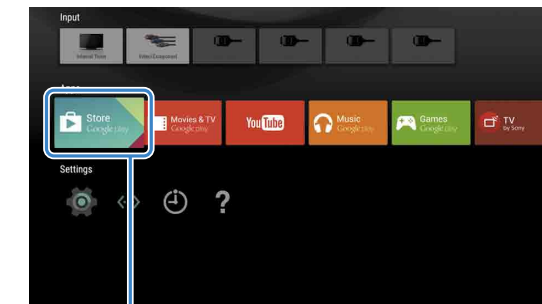
Selectați [Personal] din opțiunea [Setări] a meniului principal, apoi ștergeți contul dvs. de pe televizor.

3 Descărcarea aplicațiilor și a jocurilor din Google Play™ Store

Puteți descărca aplicații și jocuri din Google Play store pe televizor, exact așa cum procedați cu smartphone-uri și tablete.

Puteți descărca numai aplicații și jocuri compatibile cu televizoarele. Este posibil ca acestea să difere de aplicațiile și jocurile pentru smartphone-uri/tablete.

- 1 Selectați [Google Play Store] în [Aplicații] în meniul principal.



- 2 Selectați aplicația sau jocul pe care doriți să o/îl instalați, apoi instalați aplicația. Va începe descărcarea aplicației.

După descărcare, aplicația este instalată automat. Pictograma aplicației apare în meniul principal, permițând lansarea acesteia.

Despre aplicațiile cu plată

În Google Play store există aplicații gratuite și aplicații cu plată. Pentru achiziționarea unei aplicații cu plată este necesar un cod de card cadou preplătit Google Play sau informații privind cardul de credit. Puteți achiziționa un card cadou Google Play de la diferiți comercianți.

Pentru ștergerea unei aplicații

- 1 Selectați [Google Play Store] în [Aplicații] din meniul principal.
- 2 Selectați aplicația pe care doriți să o ștergeți, apoi dezinstalați-o.

4 Utilizarea serviciului Sony Internet

Conectându-vă la internet și autentificându-vă la serviciul Sony Internet, veți putea utiliza diferite servicii, precum serviciul de vizualizare online a conținutului video și serviciul de muzică online.

Pentru a utiliza aceste servicii este necesar un cont SEN.

Aceste servicii sunt programate să devină disponibile după o actualizare software în primăvara lui 2015.

Crearea unui cont SEN

Nu se poate crea un cont SEN utilizând televizorul. Utilizați un computer sau un smartphone pentru a vă crea contul.

- 1 Vizitați acest site web utilizând un computer sau un smartphone:
<https://account.sonyentertainmentnetwork.com>

- 2 Urmați instrucțiunile de pe ecran pentru a crea un cont SEN.

Conectarea la televizor cu ajutorul contului dvs. SEN

- 1 Selectați pictograma serviciului Sony Internet din meniul principal.
- 2 După apariția ecranului de conectare, urmați instrucțiunile de pe ecran pentru a vă conecta.



Ecranul de conectare la contul SEN apare, de asemenea, la conectarea la internet în timpul configurării inițiale. Vă puteți conecta și de la acest ecran.

- Google, Google Play, Android TV și alte mărci sunt mărci comerciale deținute de Google Inc.
- În funcție de regiune/țară, este posibil ca unele funcții sau servicii să nu fie disponibile.
- Informațiile din acest ghid pot fi modificate fără notificare prealabilă.
- Wi-Fi Protected Setup este o marcă de certificare a Wi-Fi Alliance.