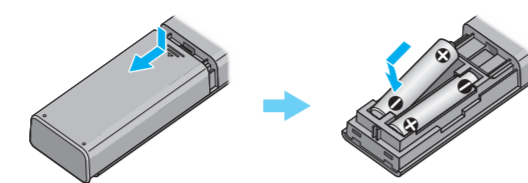




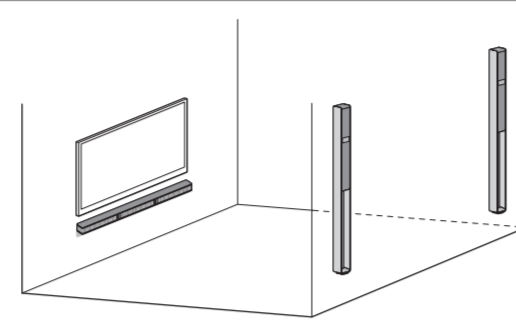
Tilbehør som følger med



Slik setter du inn batteriene

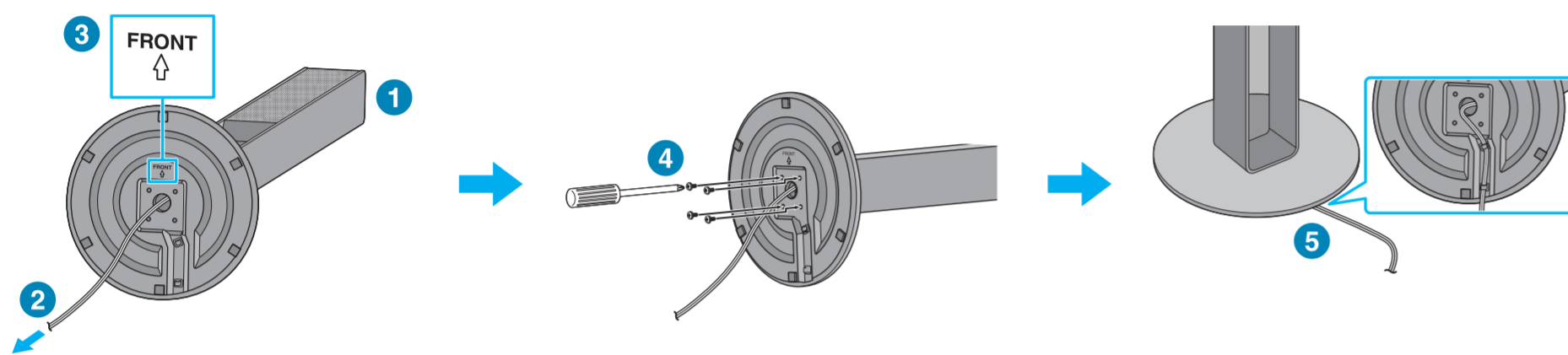


Slik monterer du bjelkehøytaleren og omgivelseshøytalerne (SUR L/SUR R) på veggen. Se den medfølgende bruksanvisningen.



1 Slik monterer du omgivelseshøytalere (SUR L/SUR R) på gulvet

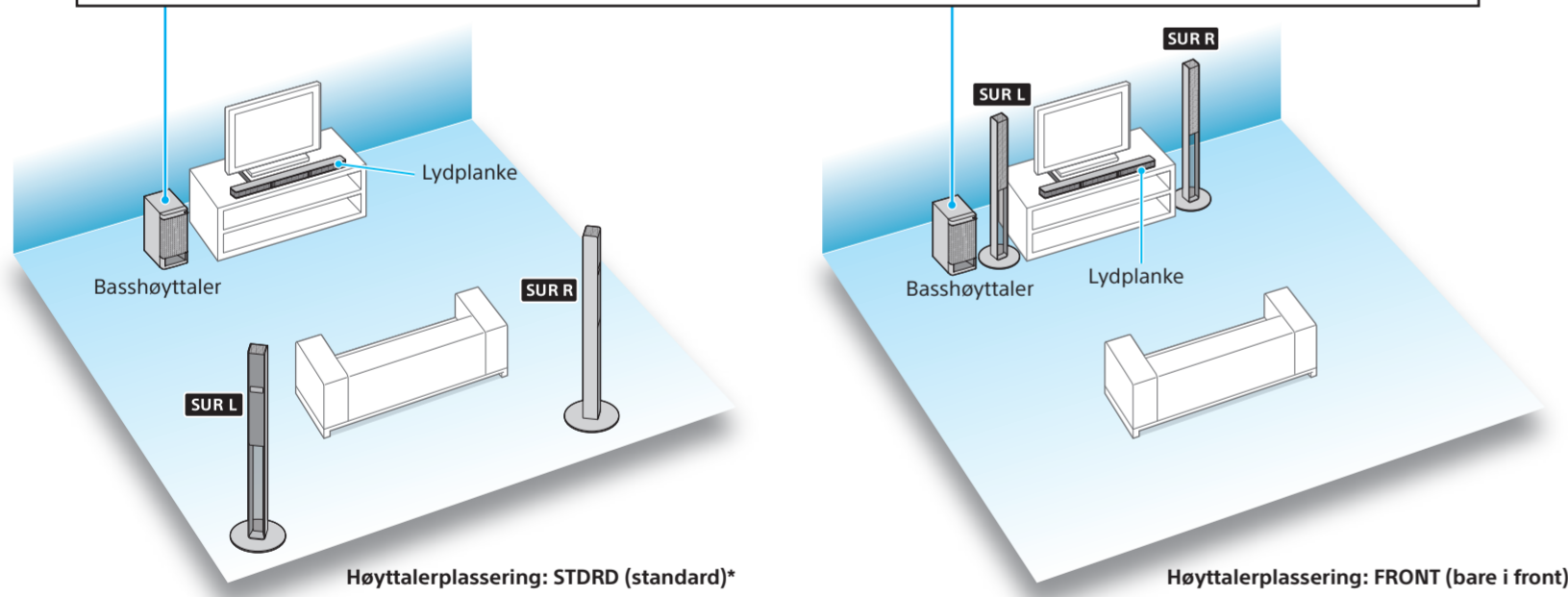
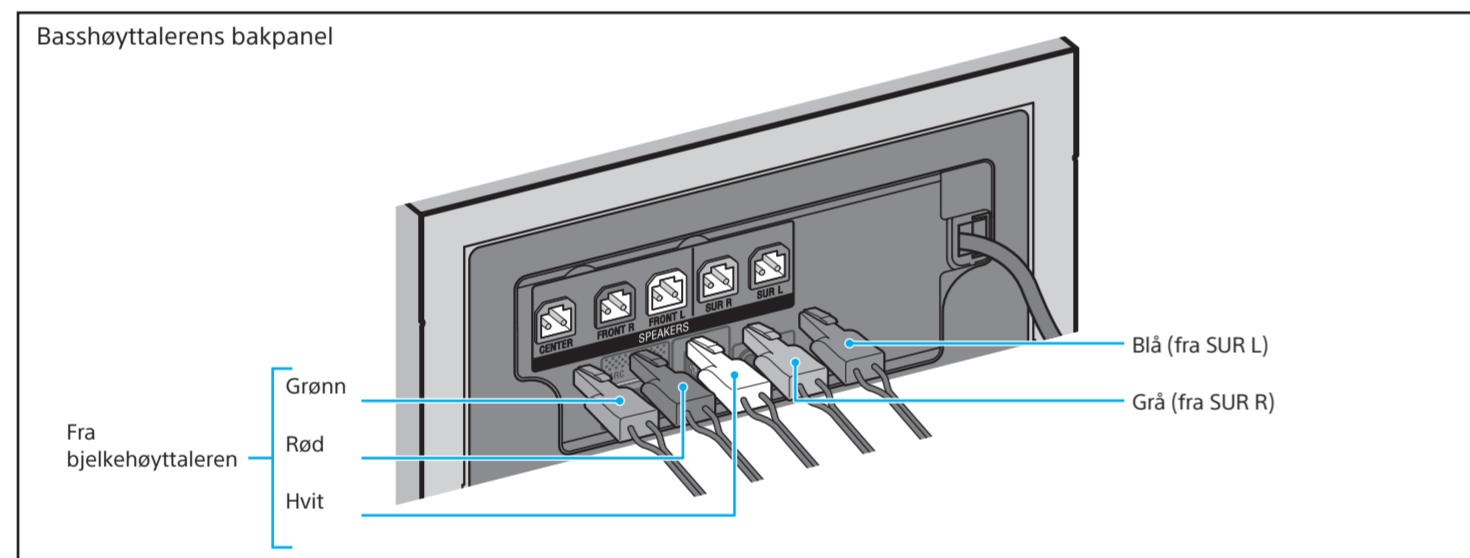
Legg et tøyestykke på gulvet slik at du ikke skader gulvet mens du monterer omgivelseshøytalerne.



- 1 Plasser omgivelseshøytaleren på gulvet med forsiden opp.
- 2 Dra høytalerledningen fra omgivelseshøytaleren gjennom sporet i høytalerbasen.
- 3 Juster plasseringen av høytalerbasen ved å rette FRONT↑ oppover.
- 4 Fest høytalerbasen og omgivelseshøytaleren med fire skruer.
- 5 Skyv høytalerledningen inn i sporet på høytalerbasen.

2 Tilkobling av høytalerne

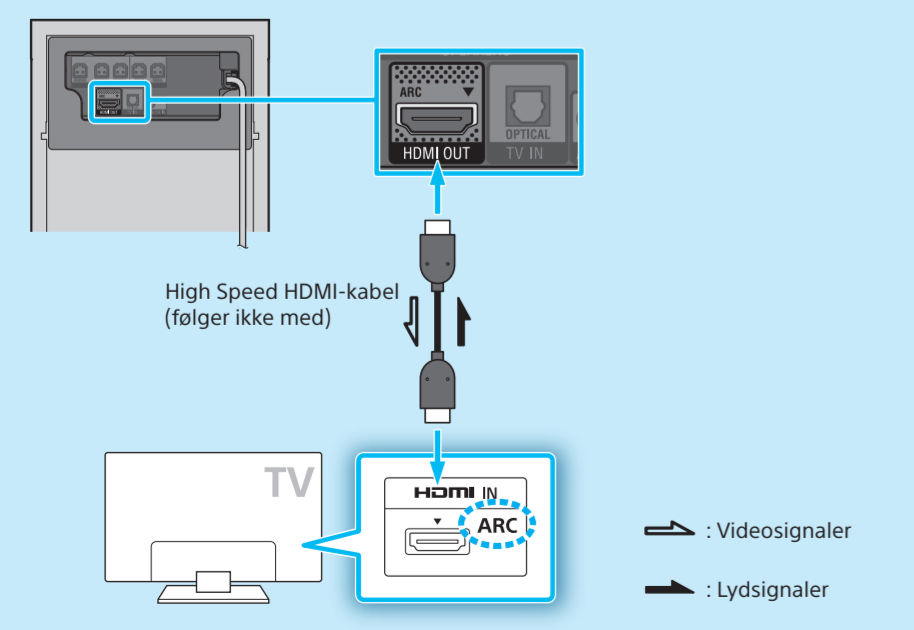
Koble til høytalerledningene slik at de samsvarer med fargen på SPEAKER-kontaktene på basshøytalerens bakpanel.



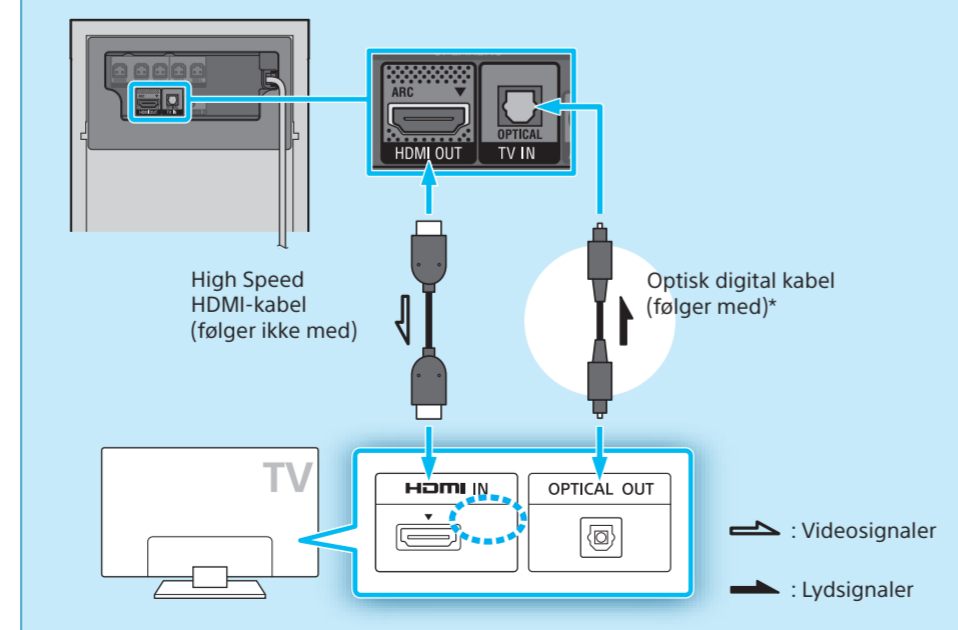
* For å velge plassering av høytaleren kan du se «Slik bruker du oppsettskjernbildet» i bruksanvisningen som følger med.

3 Tilkobling til TV

TV HDMI-inngangskontakt med ARC-etikett.



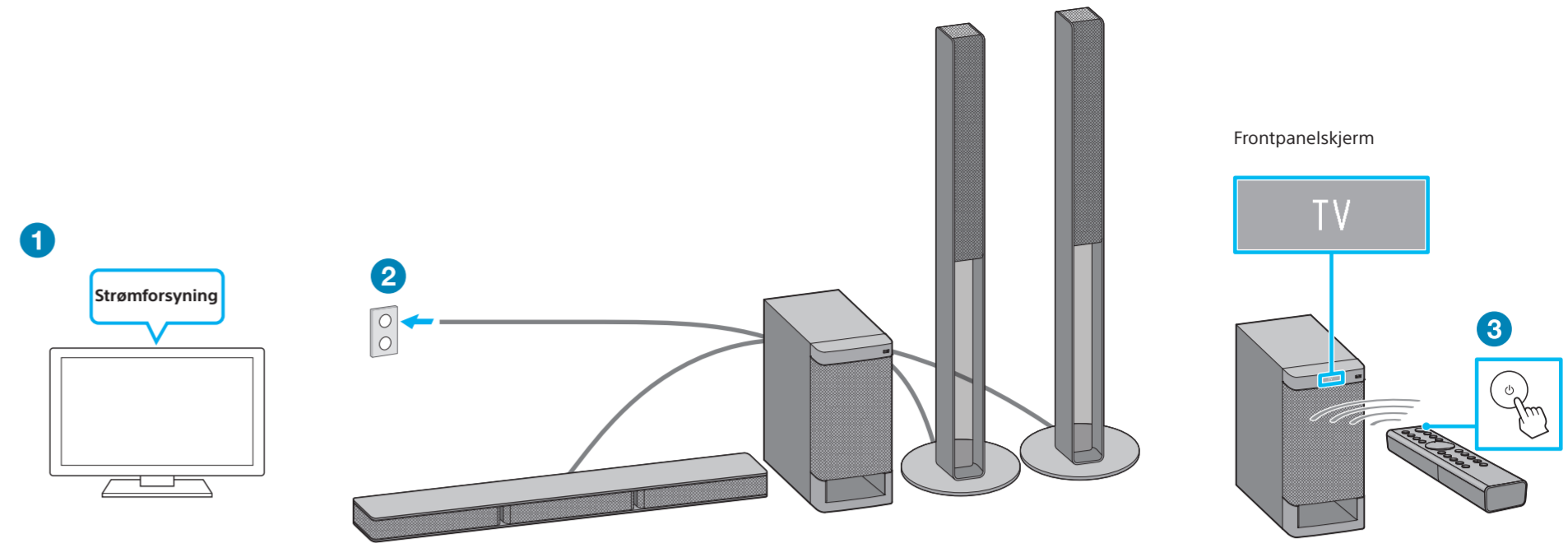
TV HDMI-inngangskontakt med ARC-etikett.



* Hvis TV-en ikke støtter ARC (Audio Return Channel), kan du koble til en optisk digital kabel (følger med) for å lytte til TV-lyden.

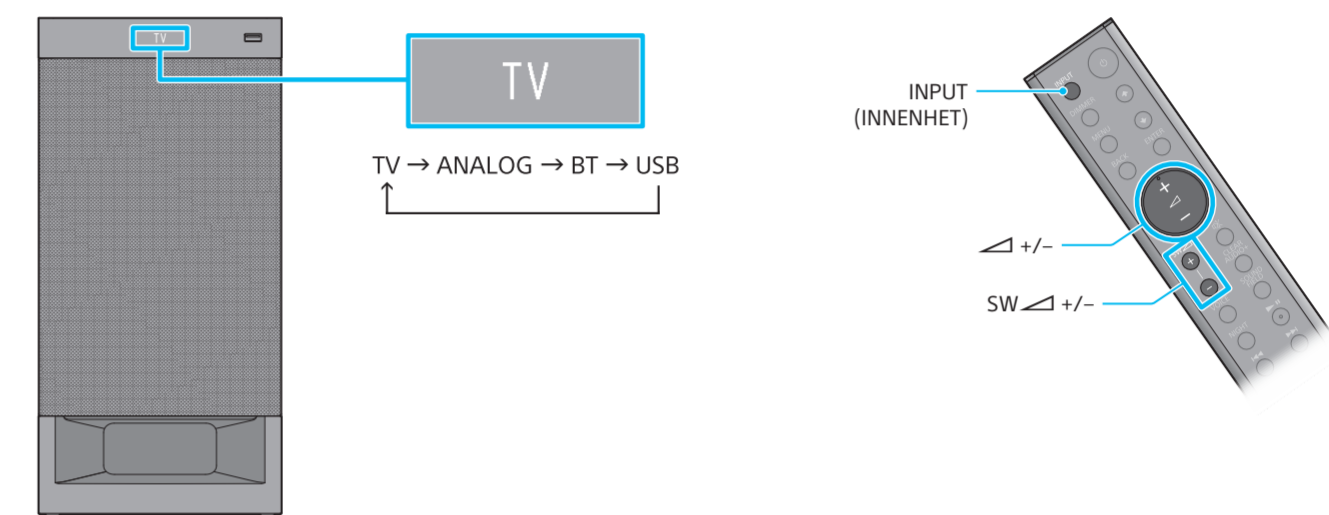
- Merknad**
- Kontroller at HDMI-kabelen sitter godt.
 - Hvis du vil se listen over USB-innhold på TV-skjermen, må du passe på å koble systemet til TV-en med en HDMI-kabel.

4 Slå på systemet



- 1 Slå på TV-en.
- 2 Koble strømledningen på basshøytaleren til stikkkontakten.
- 3 Trykk på (på/av) (power) Frontpanelskjermen slår seg på.

5 Lytting til lyd



Trykk flere ganger på INPUT til ønsket enhet vises på frontpanelskjermen. Trykk deretter flere ganger på SW +/- for å justere systemvolumet, og trykk flere ganger på SW +/- for å justere volumet på basshøytaleren. Hvis du vil lytte til TV-lyden, kan du velge ønsket program med TV-ens fjernkontroll

Oppsett fullført! Kos deg!

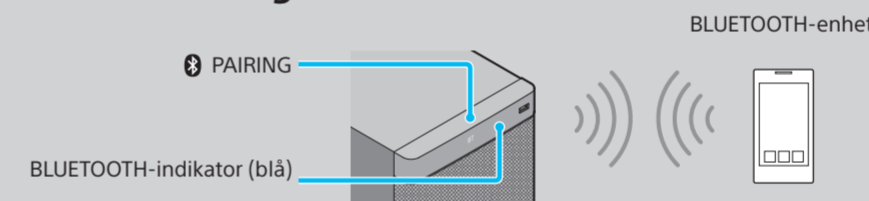
Du kan lese mer om lydeffekter og andre funksjoner i bruksanvisningen som følger med.



Lytting til musikk fra en BLUETOOTH-enhet

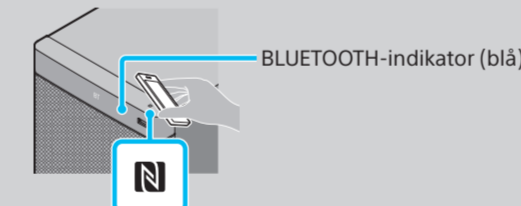
Se bruksanvisningen som følger med for å få informasjon om Bluetooth®-innstillinger.

Sammenkobling med en BLUETOOTH-enhet



- 1 Plasser BLUETOOTH-enheten innen én meter fra basshøytaleren.
- 2 Trykk på PAIRING på basshøytaleren. BLUETOOTH-indikatoren (blå) blinker raskt under BLUETOOTH-sammenkobling.
- 3 Slå på BLUETOOTH-funksjonen på BLUETOOTH-enheten og velg HT-RT4.
- 4 Når BLUETOOTH-tilkoblingen er opprettet, lyser BLUETOOTH-indikatoren (blå).
- 5 Start avspillingen på BLUETOOTH-enheten.
- 6 Juster volumet.

Når du kobler til ved hjelp av NFC



- 1 Hold mobilenheten nær N-merket på basshøytaleren til den begynner å vibrere.
- 2 Når BLUETOOTH-tilkoblingen er opprettet, lyser BLUETOOTH-indikatoren (blå).
- 3 Start avspillingen på mobilenheten.
 - Kompatible mobilenheter
 - Mobilenheter med en innebygd NFC-funksjon (OS: Android™ 2.3.3 eller nyere, unntatt Android 3.x)
- 4 Juster volumet.

Sony | Music Center

Det finnes en egen app for denne modellen i Google Play™ og App Store.

Søk etter Sony | Music Center, og last ned gratisappen for å finne ut mer om de praktiske funksjonene.

Slik kobler du til andre enheter med TV (valgfritt)

Lyd fra andre enheter kan sendes til systemet gjennom TV-en. Hvis du vil koble andre enheter til TV-en, kan du lese bruksanvisningen til TV-en.

