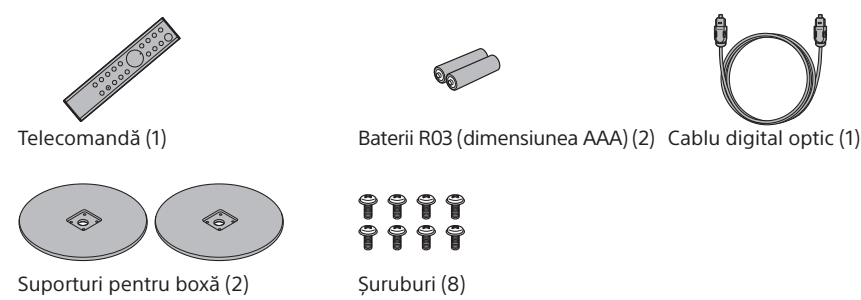




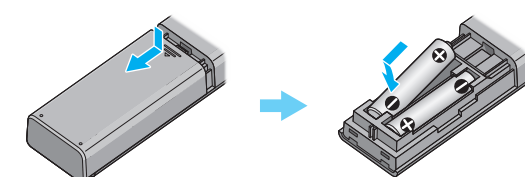
Sistem Home Theatre
Ghid de pornire

HT-RT4

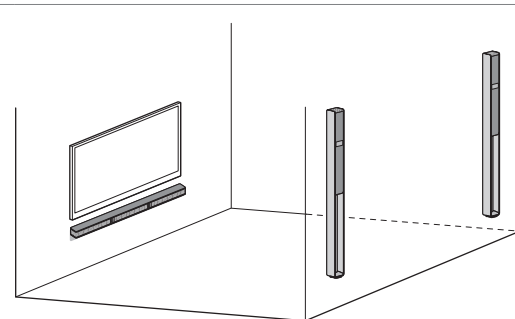
Accesorii furnizate



Pentru a introduce bateriile

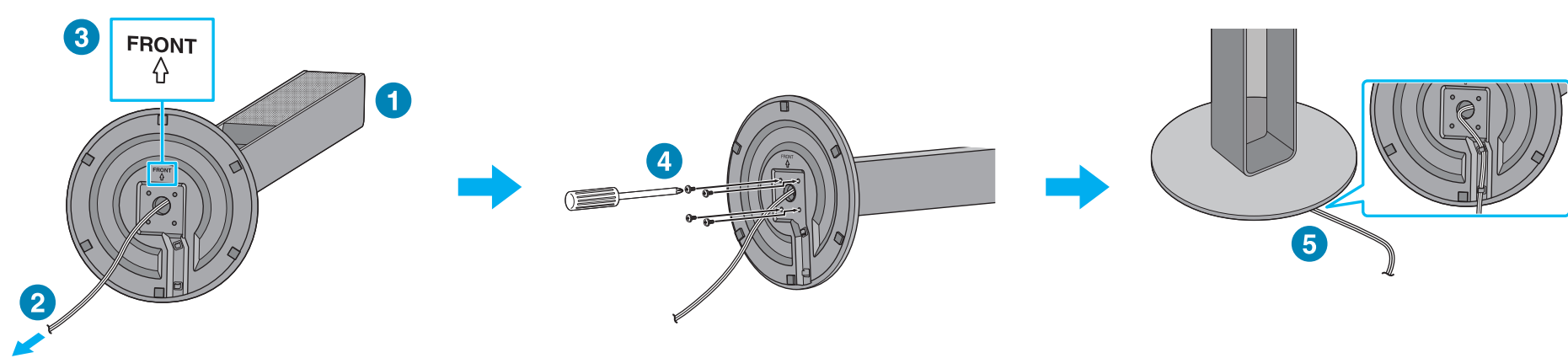


Pentru a monta boxa bară și boxele surround (SUR L/SUR R) pe perete
Consultați Instrucțiunile de utilizare furnizate.



1 Instalarea boxelor surround (SUR L/SUR R) pe podea

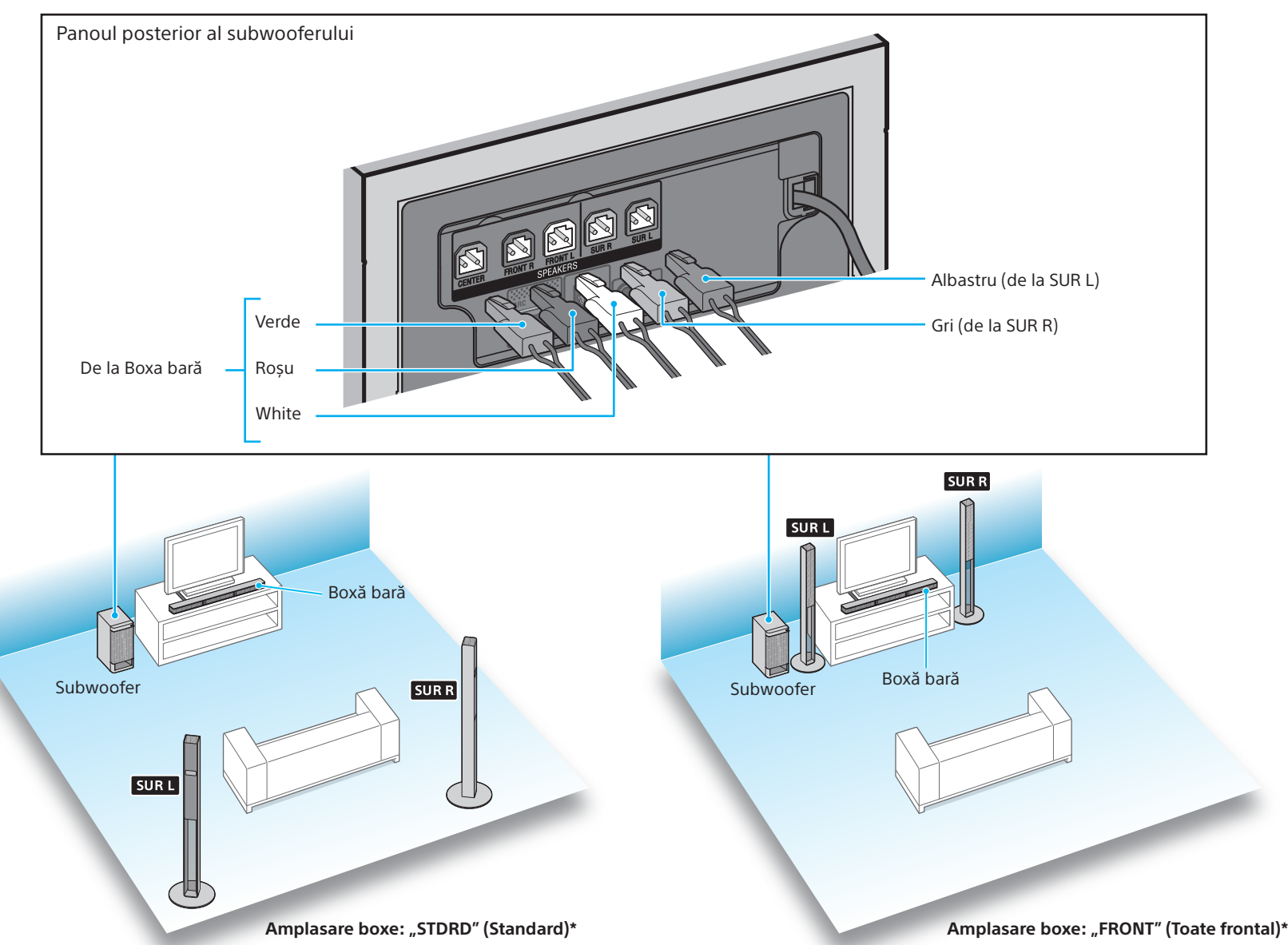
Întindeți un material textil pe podea pentru a evita deteriorarea podelei atunci când asamblați boxele surround.



- 1 Așezați boxa surround pe podea cu partea laterală orientată în sus.
- 2 Introduceți cablul boxei din boxa surround prin orificiul suportului boxei.
- 3 Reglați poziția suportului boxei aliniind „FRONT” orientată în sus.
- 4 Fixați suportul boxei și boxa surround cu ajutorul a patru șuruburi.
- 5 Glsați cablul boxei în fanta din suportul boxei.

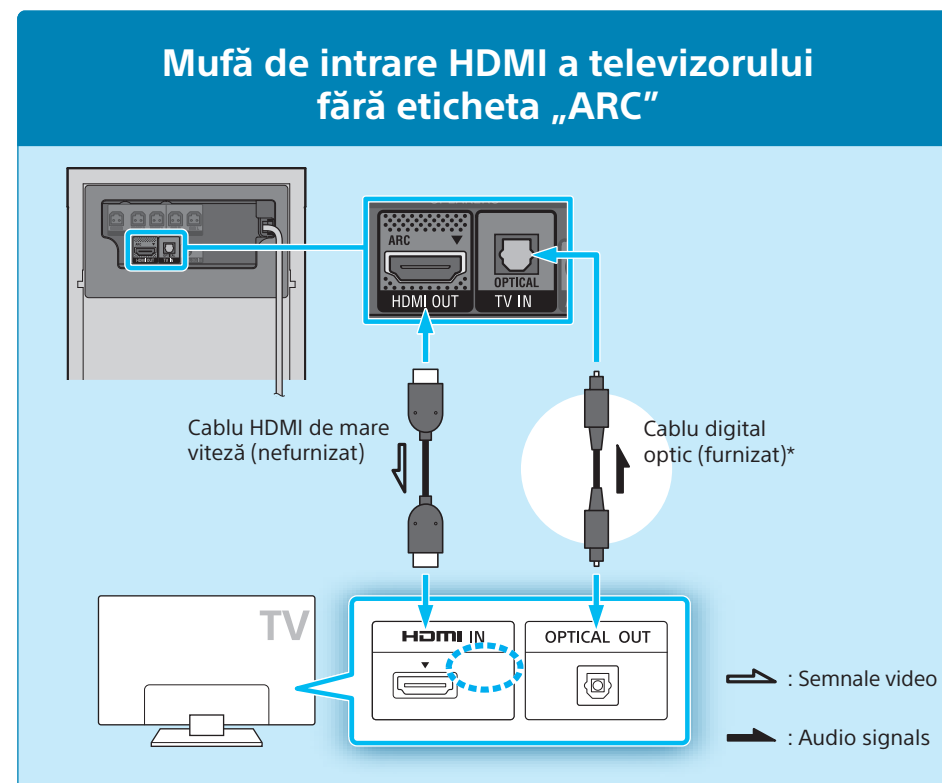
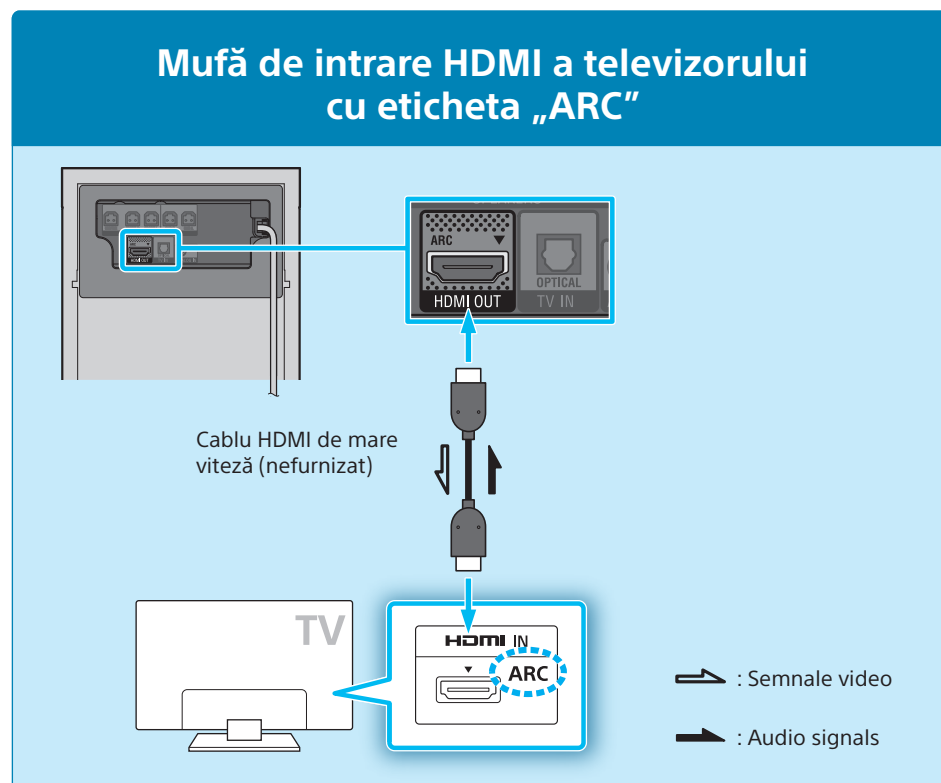
2 Conectarea boxelor

Conectați cablurile boxelor potrivit culoarea mufelor SPEAKERS de pe panoul posterior al subwooferului.



* Pentru a selecta amplasarea boxei, consultați „Utilizarea afișajului de setare” din Instrucțiunile de utilizare furnizate.

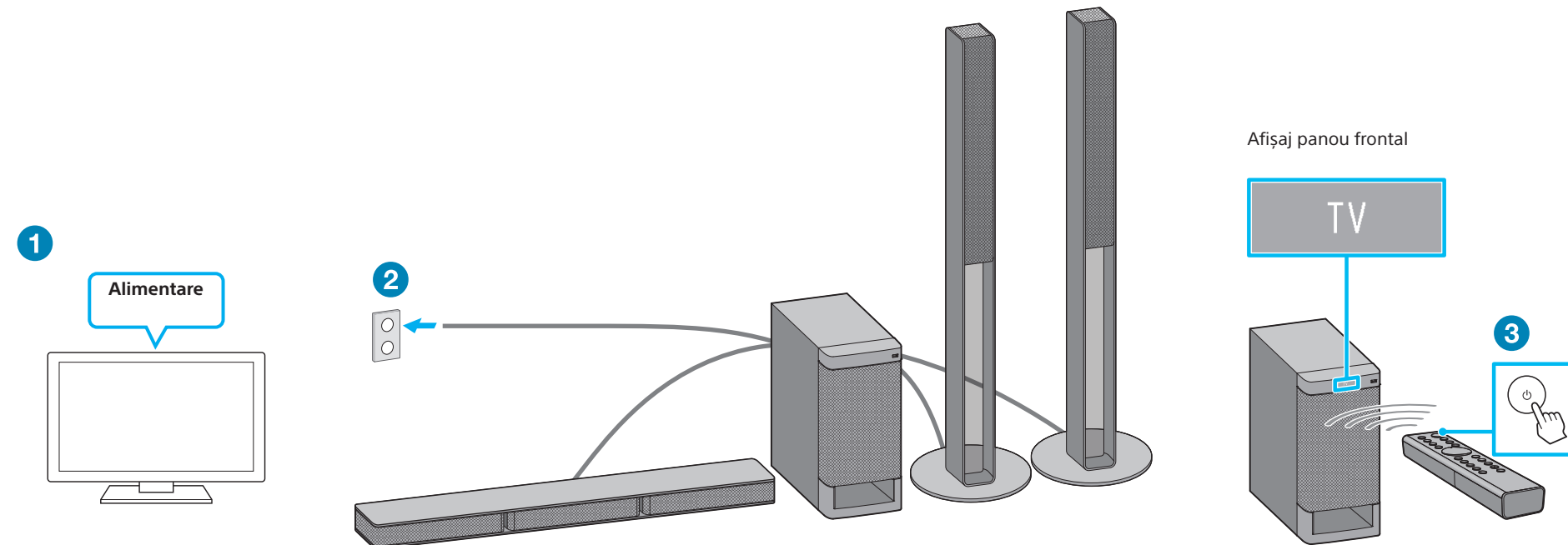
3 Conectarea la televizor



* Dacă televizorul dvs. nu acceptă funcția ARC (Audio Return Channel), conectați un cablu digital optic (furnizat) pentru a asculta sunetul televizorului.

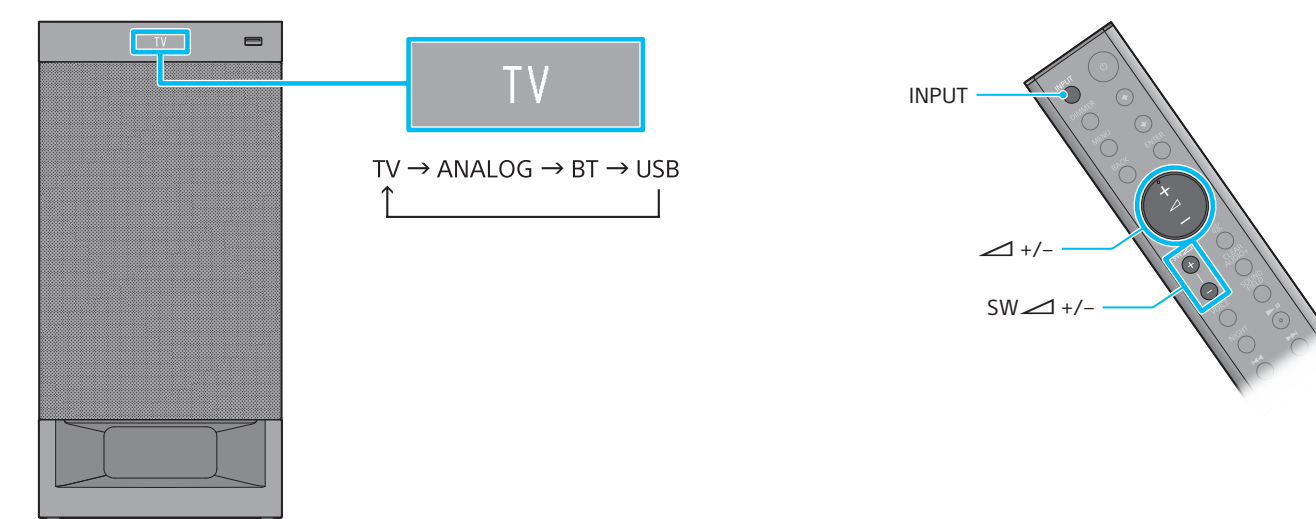
- Notă**
- Asigurați-vă că ați introdus bine cablul HDMI.
 - Pentru a vizualiza lista cu conținutul USB pe ecranul televizorului, asigurați-vă că ați conectat sistemul la televizor utilizând cablul HDMI.

4 Pornirea sistemului



- 1 Porniți televizorul.
- 2 Conectați cablul de alimentare CA (de la rețea) al subwooferului la priză de perete (rețea).
- 3 Apăsăți (power). Afișajul de pe panoul frontal se aprinde.

5 Ascultarea sunetului



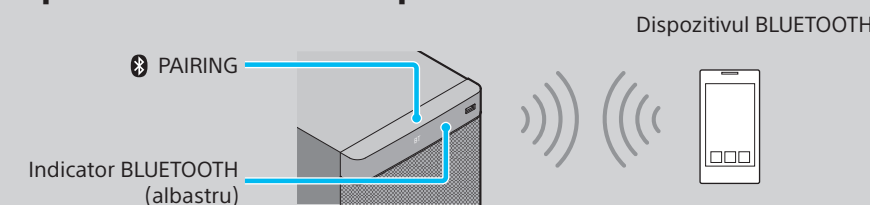
Apăsăți în mod repetat butonul INPUT +/- până când dispozitivul dorit apare pe afișajul de pe panoul frontal. Apoi, apăsați +/- în mod repetat pentru a regla volumul sistemului și apăsați SW +/- în mod repetat pentru a regla volumul subwooferului. Pentru a asculta redarea audio a televizorului, selectați programul dorit utilizând telecomanda televizorului.

Configurarea este finalizată! Distracție plăcută! Consultați Instrucțiunile de utilizare furnizate, referitor la efectele de sunet și alte funcții. Instrucțiuni de utilizare

Ascultarea de muzică de pe un dispozitiv BLUETOOTH

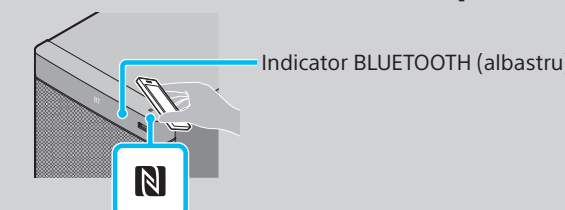
Consultați Instrucțiunile de utilizare furnizate pentru detalii cu privire la alte setări Bluetooth.

La împerecherea unui dispozitiv BLUETOOTH



- 1 Plasați dispozitivul BLUETOOTH la distanță de maxim 1 metru de subwoofer.
- 2 Atingeți PAIRING pe subwoofer. Indicatorul BLUETOOTH (albastru) luminează intermitent des (•••) în timpul împerecherii BLUETOOTH.
- 3 Activați funcția BLUETOOTH de pe dispozitivul BLUETOOTH și selectați „HT-RT4”.
- 4 Atunci când conexiunea BLUETOOTH este stabilită, indicatorul BLUETOOTH (albastru) se aprinde (•).
- 5 Porniți redarea pe dispozitivul BLUETOOTH.
- 6 Reglați volumul.

La utilizarea conexiunii printr-o singură atingere (NFC)



- 1 Țineți dispozitivul mobil în apropierea mărcii N de pe subwoofer până când dispozitivul mobil vibrează.
- 2 Atunci când conexiunea BLUETOOTH este stabilită, indicatorul BLUETOOTH (albastru) se aprinde (•).
- 3 Porniți redarea pe dispozitivul mobil.
 - Dispozitive mobile compatibile
 - Dispozitive mobile cu o funcție NFC integrată (OS: Android™ 2.3.3 sau versiunile mai recente, cu excepția Android 3.x)
- 4 Reglați volumul.

Sony | Music Center

O aplicație dedicată pentru acest model este disponibilă în Google Play™ și App Store. Căutați „Sony | Music Center” și descărcați aplicația gratuită pentru a afla mai multe despre funcțiile convenabile.

Conectarea altor dispozitive la televizor (opțional)

Sunetele provenite de alte dispozitive pot fi redată în sistem prin intermediul televizorului. Pentru a conecta alte dispozitive la televizorul dvs., consultați instrucțiunile de utilizare ale televizorului.

