

Guia de Início de Wi-Fi

Ouvir música através da sua rede Wi-Fi

MHC-V90DW

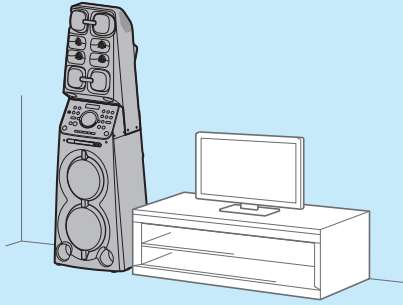


* 4 6 9 4 8 4 3 3 1 * (1)

©2017 Sony Corporation

Primeiro

Prepare o sistema.



Certifique-se de que a unidade está ligada à tomada de parede. Para detalhes sobre a instalação e ligação, consulte o manual de instruções.

Escolha um método de ligação Wi-Fi adequado e, em seguida, aceda a "1 Ligar o sistema à sua rede Wi-Fi" abaixo.

Wi-Fi Protected Setup™ (WPS)

Utilize um router sem fios com um botão Wi-Fi Protected Setup (AOSS) para configurar as definições de Wi-Fi do sistema premindo o botão.

Smartphone/iPhone

Utilize um smartphone/iPhone no qual esteja instalada a aplicação SongPal (gratuita) para configurar as definições de Wi-Fi do sistema.

Consulte "2 Ouvir música com o sistema" no verso.

Ouvir música com o SongPal

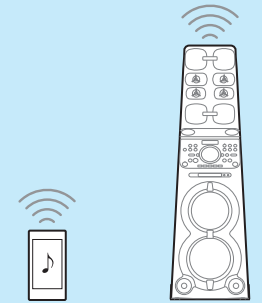
Pode ouvir música armazenada no smartphone/iPhone com a aplicação SongPal (gratuita).

Ouvir música através de uma aplicação compatível com Chromecast

Pode ouvir conteúdo de música a partir da aplicação compatível com Chromecast no seu smartphone/iPhone.

Outros tipos de reprodução

Uma rede Wi-Fi permite-lhe desfrutar facilmente de música guardada em dispositivos sem fios em sua casa



Através de uma rede Wi-Fi, pode reproduzir música de serviços de transmissão de música online ou reproduzir a música guardada no seu computador ou smartphone/iPhone, em som de alta qualidade. Além disso, pode desfrutar da música em várias divisões ao mesmo tempo.

1 Ligar o sistema à sua rede Wi-Fi

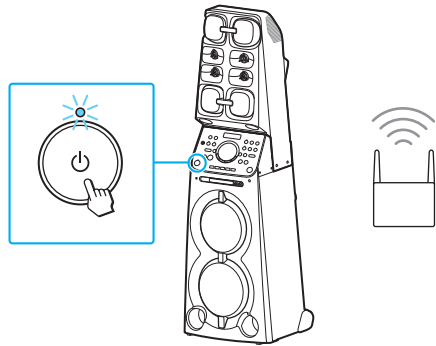
Escolha um dos procedimentos abaixo.

Wi-Fi Protected Setup™ (WPS)

Item necessário: Router sem fios com o botão Wi-Fi Protected Setup™ (WPS)

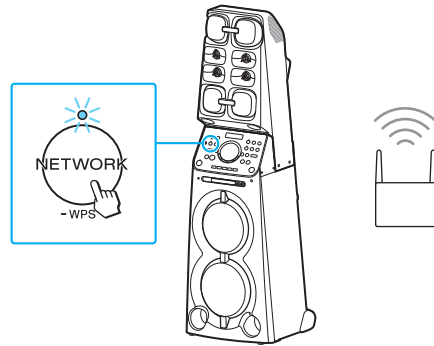
1

Prima o botão (alimentação) para ligar o sistema. Quando o sistema está ligado, o indicador de alimentação acende-se a verde.



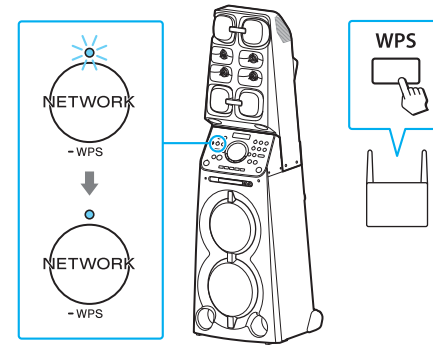
2

Mantenha a tecla WPS premida na unidade até que o indicador NETWORK pisque a branco.



3

Dentro de 90 segundos, prima o botão Wi-Fi Protected Setup™ (WPS) do router. Quando o indicador NETWORK se acender a branco, a ligação à rede Wi-Fi está concluída.



Consoante o router sem fios, prima sem soltar o botão WPS durante alguns segundos. Para obter detalhes, consulte as instruções de funcionamento do router.

* O botão WPS pode chamar-se "botão AOSS" consoante o router sem fios.

Consulte o verso relativamente à reprodução

Smartphone/iPhone

Item necessário: Smartphone Android/iPhone e router sem fios

Utilize um smartphone/iPhone no qual esteja instalada a aplicação SongPal para configurar as definições de Wi-Fi do sistema. Instale o SongPal no seu smartphone/iPhone. Siga as instruções no ecrã da aplicação para ligar o sistema a uma rede Wi-Fi.

Verifique com antecedência

- Ative a função BLUETOOTH no seu smartphone/iPhone e ligue-o a este sistema através de BLUETOOTH.
- Alguns routers sem fios têm vários SSIDs. Ligue o sistema e o seu smartphone/iPhone ao mesmo SSID.



Procure **SongPal** em Google Play™ ou na App Store

Consulte o verso relativamente à reprodução



Consulte o verso relativamente a "2 Ouvir música com o sistema"

2 Ouvir música com o sistema

O design e os ecrãs da aplicação poderão ser alterados sem aviso prévio.

Instalar o SongPal e selecionar o sistema

1

Instale SongPal no seu smartphone/iPhone.

Procure **SongPal** em Google Play™ ou na App Store



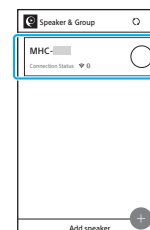
2

Toque e inicie [SongPal] no smartphone/iPhone.

Siga as instruções apresentadas no ecrã. Algumas das definições aqui configuradas também se aplicam a aplicações compatíveis com Chromecast.

3

Quando o ecrã abaixo for apresentado, toque em [MHC-V90DW].

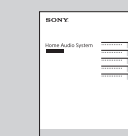


Documentos fornecidos



Guia de Início de Wi-Fi (este documento)

Explica como escutar música armazenada no seu PC ou noutro dispositivo através da rede Wi-Fi.



Instruções de Funcionamento (documento separado)

Explica como ouvir música guardada num disco, dispositivo USB, dispositivo Bluetooth ou rádio, etc.



Guia de Ajuda (documento Web para PC/smartphone/iPhone)

Explica detalhes sobre como ouvir música no seu computador pessoal (PC)/smartphone/iPhone através da sua rede sem fios/com fios.

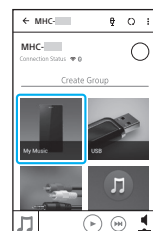
http://rd1.sony.net/help/has/mhc-v90dw/h_zz/



Ouvir música com o SongPal

1

Toque em [My Music] no ecrã SongPal.



2

Selecione uma música. Ajuste o volume.

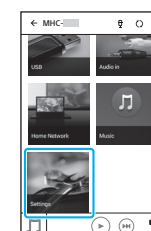
Ouvir música através de uma aplicação compatível com Chromecast

1

Configure o Chromecast integrado utilizando o SongPal.

Caso já tenha instalada uma aplicação compatível com Chromecast, avance para o passo 2. Se não tiver configurado o Chromecast integrado, siga o procedimento abaixo.

① Toque em [Settings] no SongPal.



② Toque em [Chromecast built-in].

③ Toque em [Learn how to Cast].

④ Verifique como utilizar o serviço de transmissão e quais as aplicações disponíveis e, em seguida, selecione uma aplicação para a instalar.

2

Inicie a aplicação e selecione uma música para reproduzir.

① Inicie a aplicação instalada.

② Toque no ícone de transmissão e, em seguida, selecione [MHC-V90DW].



③ Inicie a reprodução na aplicação e ajuste o volume.

Outros tipos de reprodução

Para mais informações, consulte o Guia de ajuda (documento Web para um PC/smartphone/iPhone)

Pode ouvir música guardada no seu Xperia através da aplicação de Música. Pode ouvir música guardada no PC com o sistema utilizando o software Media Go.



**Wireless
Multi-room**

Envolva as divisões com música com um grupo de colunas em simultâneo.

Visite o URL abaixo para obter informações sobre os dispositivos compatíveis com SongPal.

<http://sony.net/nasite/>

