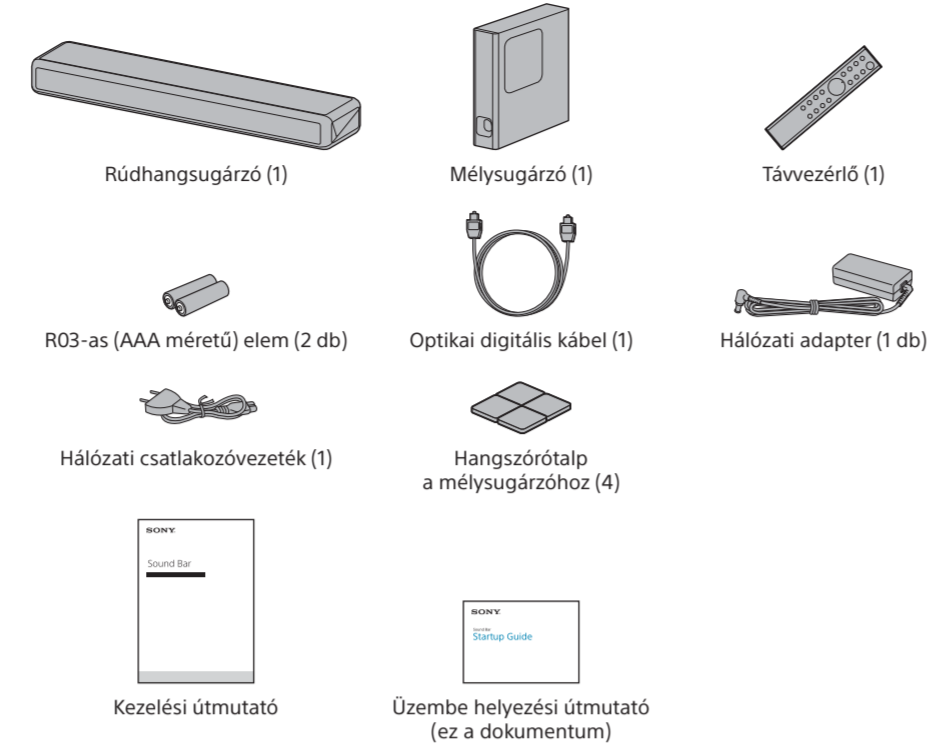


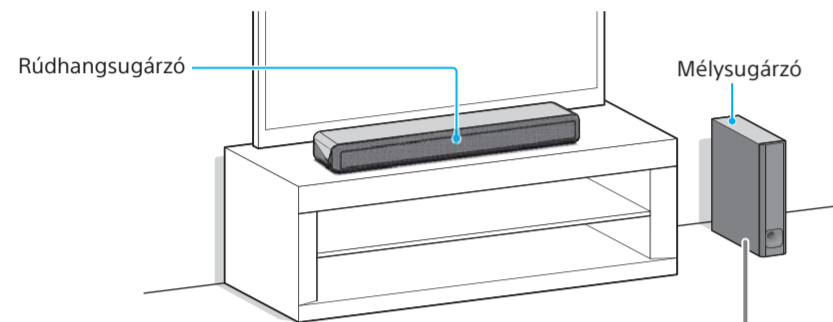
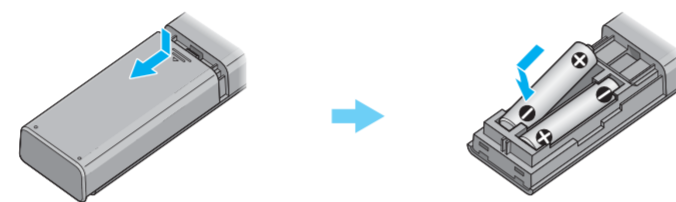
Rúdhangsugárzó
Üzembe helyezési útmutató

HT-MT300/MT301

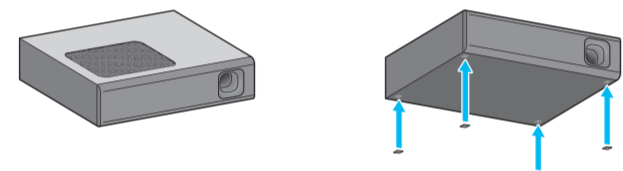
A csomag tartalma



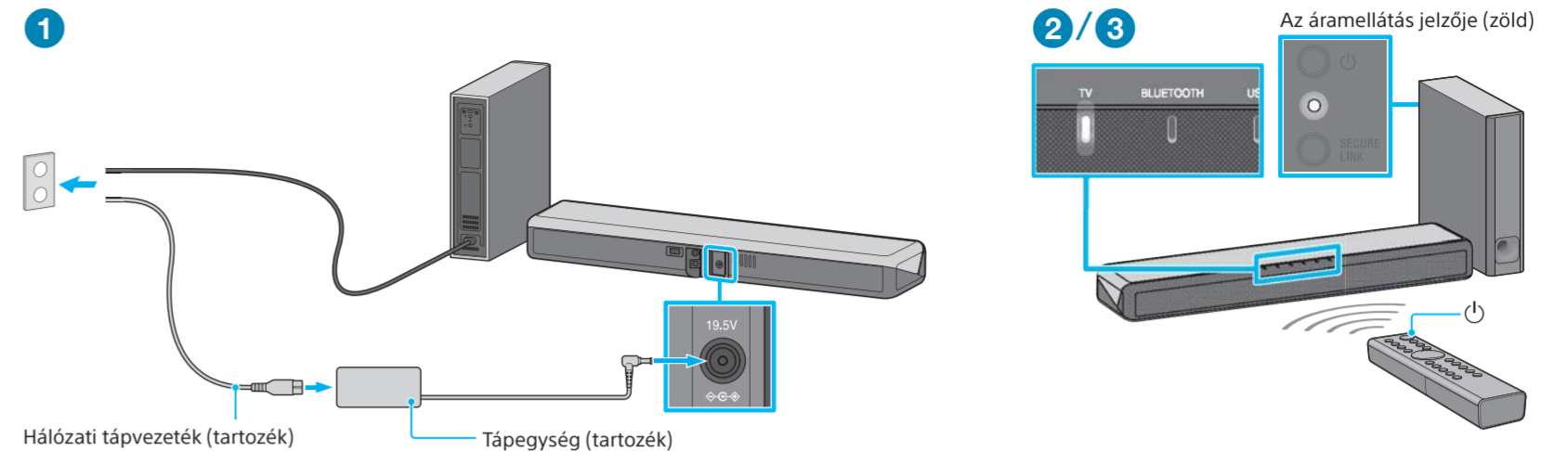
A táviréző előkészítése



Ha vízszintesen helyezi el a mélysugárzót, használja a hangszórótalpakat (tartozék).



2 A készülék bekapcsolása

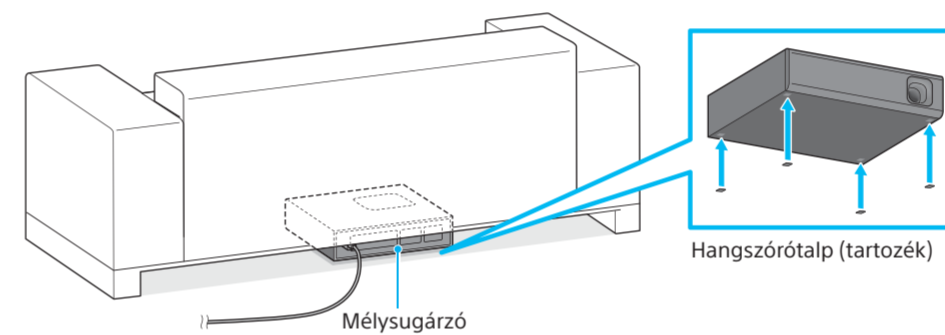


- Csatlakoztassa a hálózati adaptert és a hálózati csatlakozóvezetékét, majd csatlakoztassa a hálózati adaptert a rúdhangsugárzóhoz és a mélysugárzó tápkábelét az elektromos hálózathoz.
- Nyomja meg a rendszer távirányítójának (bekapcsolás) gombját. Világítani kezd valamelyik bemenet jelzőfénye.
- Győződjön meg róla, hogy a mélysugárzó áramellátás-jelző fénye zölden világít. Ha nem, olvassa el a Kezelési útmutató (külön dokumentum) „Hibaelhárítás” fejezetének „Mélysugárzó” szakaszát.

Megjegyzés

- Ne helyezzen a rendszerre vagy közelébe mágnescsöket tartalmazó kártyát.
- A tévén kívül ne helyezzen fémtárgyakat a rendszer közvetlen környezetébe. A vezetékek nélküli funkciók instabillá válhatnak.

A mélysugárzó elhelyezése kanapé alatt

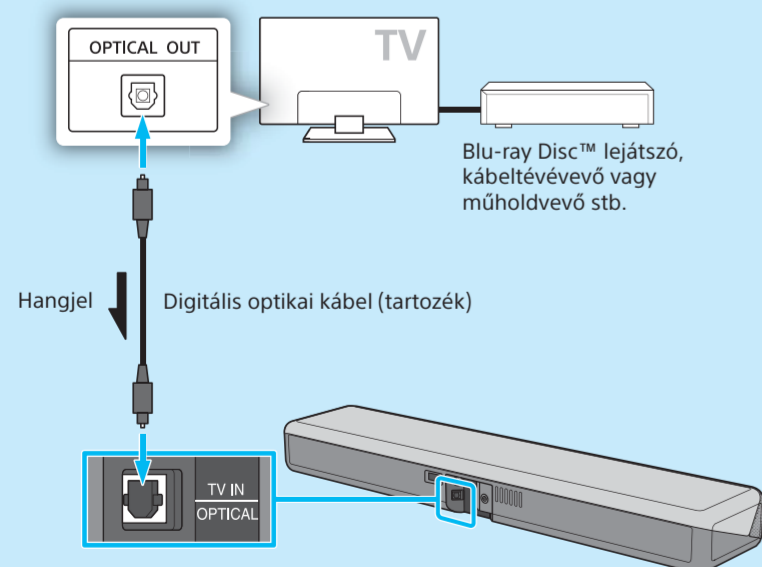


- Helyezze a hangszórótalpakat a mélysugárzóra, majd tegye be a mélysugárzót egy kanapé alá úgy, hogy a hangszóró felfelé nézzen.
- Tartsa lenyomva a távirányító VOICE gombját 5 másodpercig. Az USB és az ANALOG jelzőfény kétszer felvillan, majd aktiválódik a kanapé üzemmód. A hangminőség úgy változik meg, hogy az megfeleljen a kanapé alatt történő elhelyezésnek.

1 TV-készülék csatlakoztatása

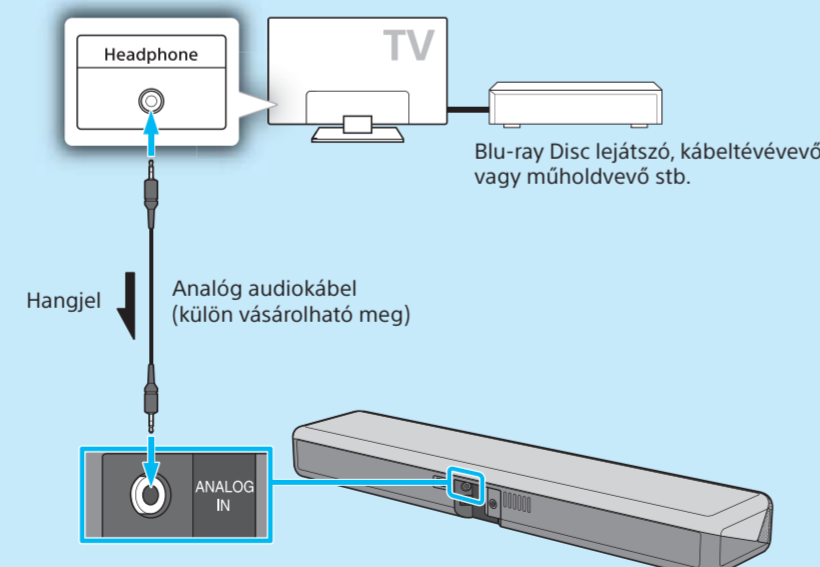
Található optikai digitális aljzat a tévén?

IGEN



Blu-ray Disc™ lejátszó, kábeltévévevő vagy műholdvevő stb.

NEM

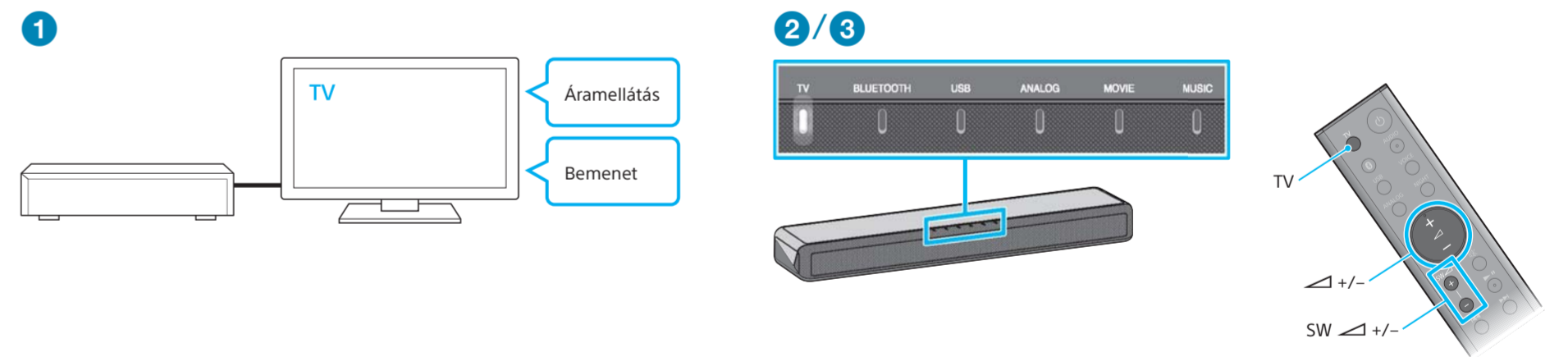


Blu-ray Disc lejátszó, kábeltévévevő vagy műholdvevő stb.

Megjegyzés

- Ha a TV-készülék fejhallgató-csatlakozója audiokimeneti aljzatként is funkcionál, ellenőrizze az audiokimeneti beállításokat. A részleteket lásd a televízió kezelési útmutatójában.
- Ügyeljen rá, hogy a kábelek jól be legyenek dugva.

3 Hanglejátszás



- Kapcsolja be a tévét, majd válassza ki a kívánt programot vagy bemenetet a tévé távirányítójának segítségével.
- Nyomja meg a TV gombot a rendszer távirézőjén a TV jelzőfény bekapcsolásához. Ha a tévét az ANALOG aljzathoz csatlakoztatta az 1. lépésben, nyomja meg az ANALOG gombot a készülék távirézőjén.
- Állítsa be a hangerőt. Állítsa be a hangerőt a készülék távirányítójának +/- gombjaival. Állítsa be a mélysugárzó hangerejét a készülék távirányítójának SW +/- gombjával.

Az üzembe helyezés befejeződött!
Jó szórakozást!

A további funkciók és a problémamegoldás részleteiről lásd a mellékelt kezelési útmutatót.

