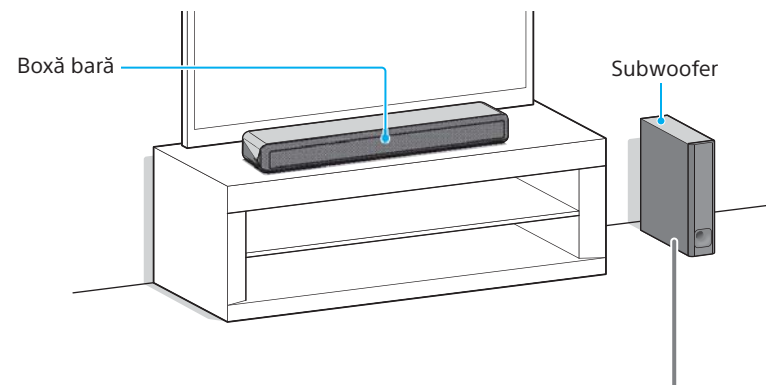


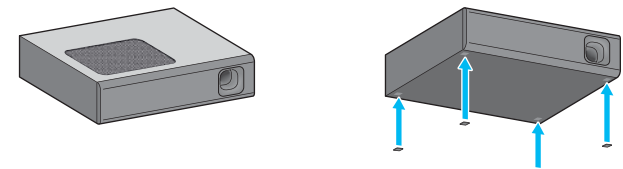


Bară de sunet
Ghid de pornire

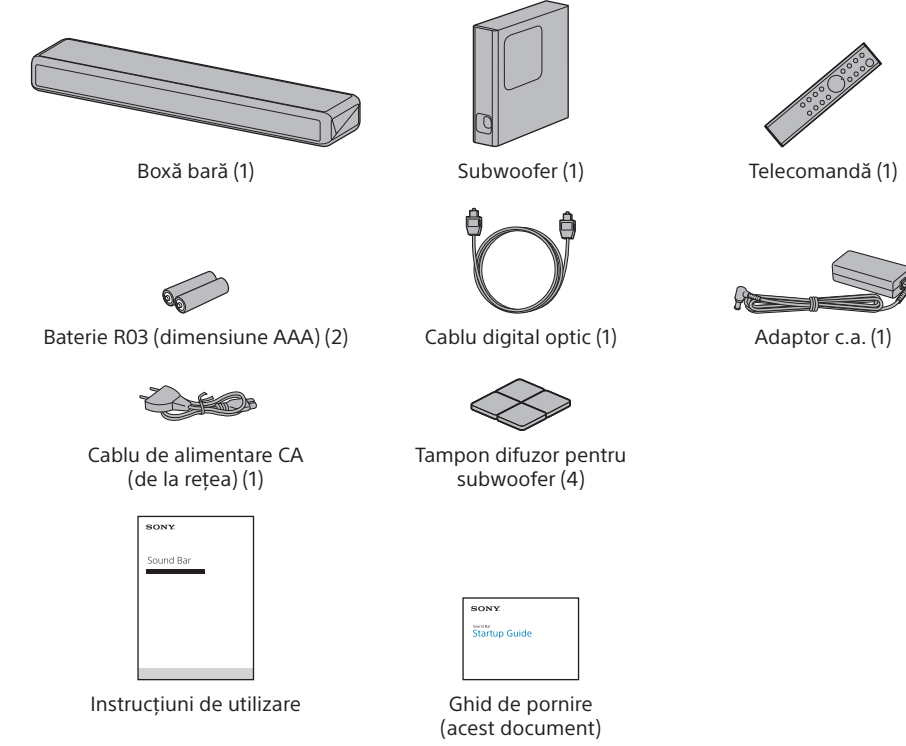
HT-MT300/MT301



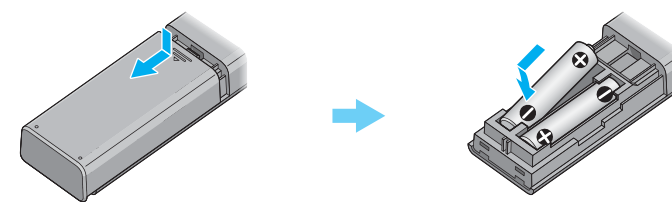
Atunci când instalați subwooferul pe orizontală, utilizați tamponele pentru difuzor (furnizate).



Conținutul cutiei



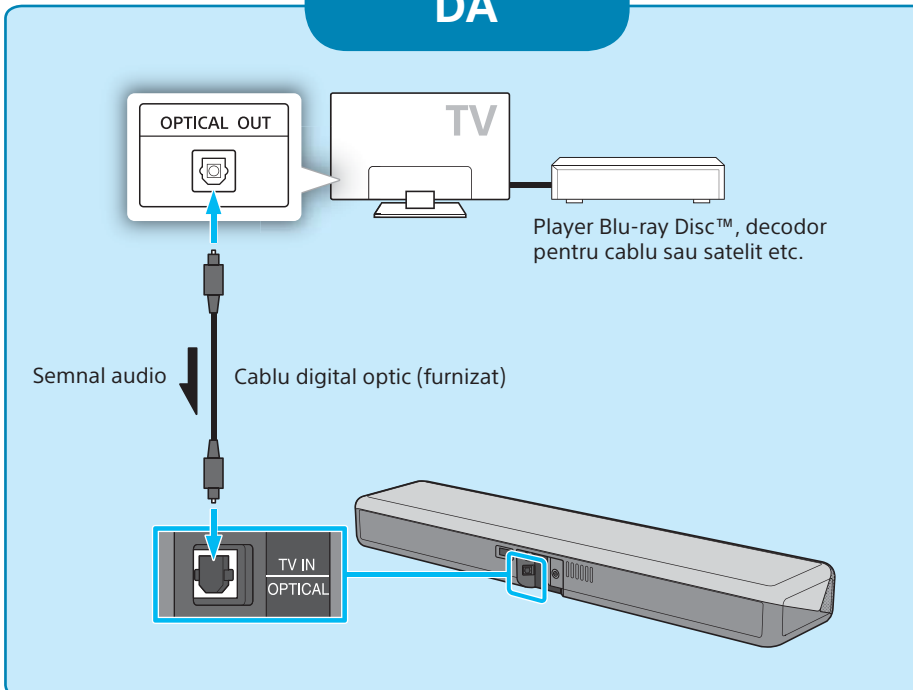
Pentru a configura telecomanda



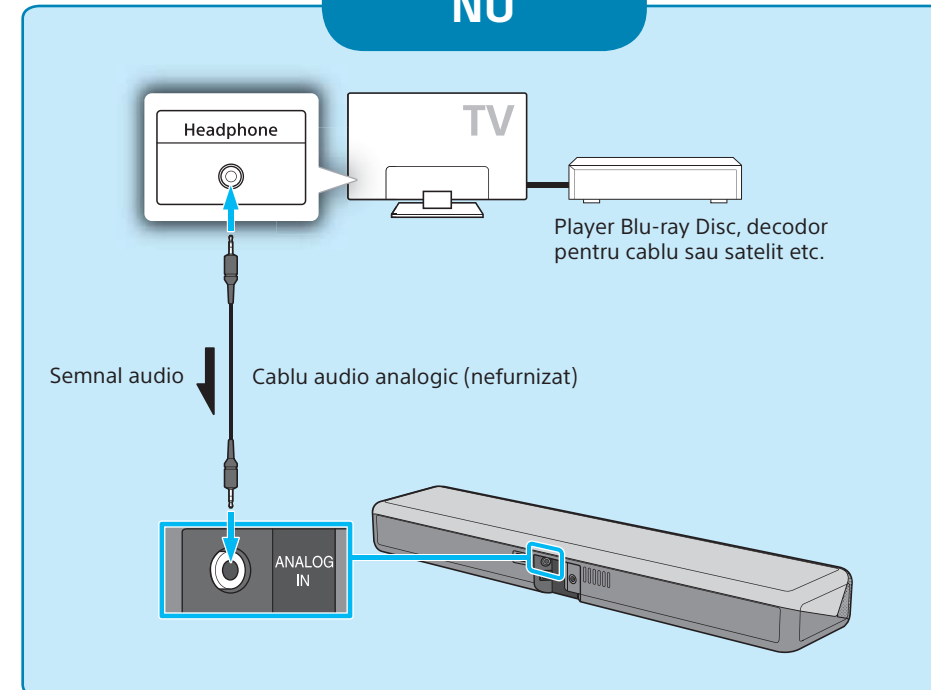
1 Conectarea la televizor

Există o mufă optică digitală pe televizor?

DA



NU

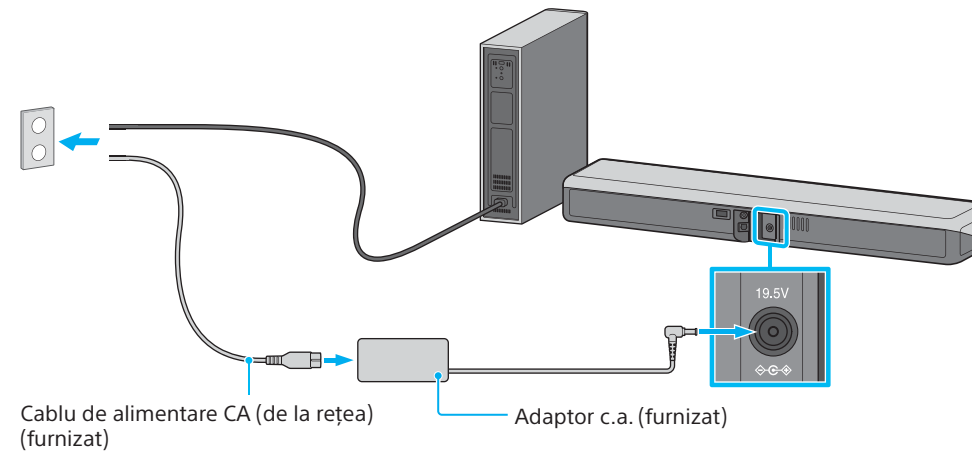


Notă

- Dacă mufa pentru căști a televizorului servește și drept mufă de ieșire audio, verificați setările de ieșire audio ale televizorului. Pentru detalii, consultați instrucțiunile de utilizare a televizorului.
- Asigurați-vă că toate cablurile sunt introduse bine.

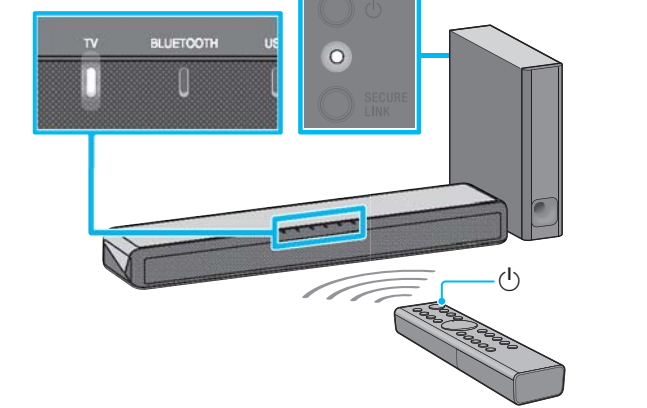
2 Pornirea sistemului

1



Cablu de alimentare CA (de la rețea) (furnizat) Adaptor c.a. (furnizat)

2/3

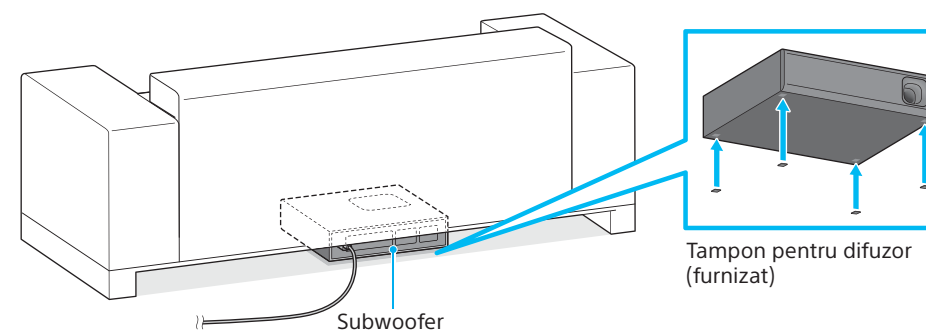


- 1 Conectați adaptorul c.a. și cablu de alimentare CA (de la rețea), după care conectați adaptorul c.a. la boxa bară. Conectați cablurile de alimentare CA (de la rețea) ale boxei bară și ale subwooferului la prize CA (de la rețea).
- 2 Apăsăți (alimentare) de pe telecomanda sistemului. Se aprinde un indicator de intrare.
- 3 Verificați dacă indicatorul de alimentare de pe subwoofer este aprins cu culoarea verde. Dacă nu este aprins, consultați „Subwoofer” din „Depanare”, din Instrucțiunile de utilizare (document separat).

Notă

- Nu așezați carduri magnetice pe sistem sau în apropierea acestuia.
- Nu amplasați obiecte metalice, cu excepția televizorului, în apropierea sistemului. Funcțiile wireless pot deveni instabile.

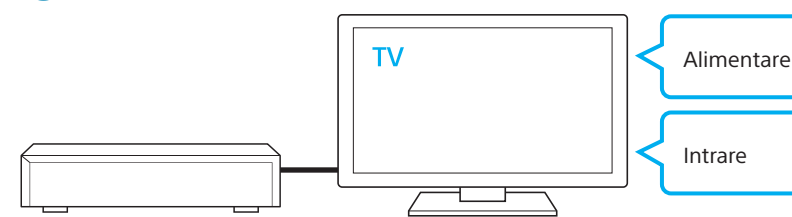
Pentru a instala subwooferul sub o canapea



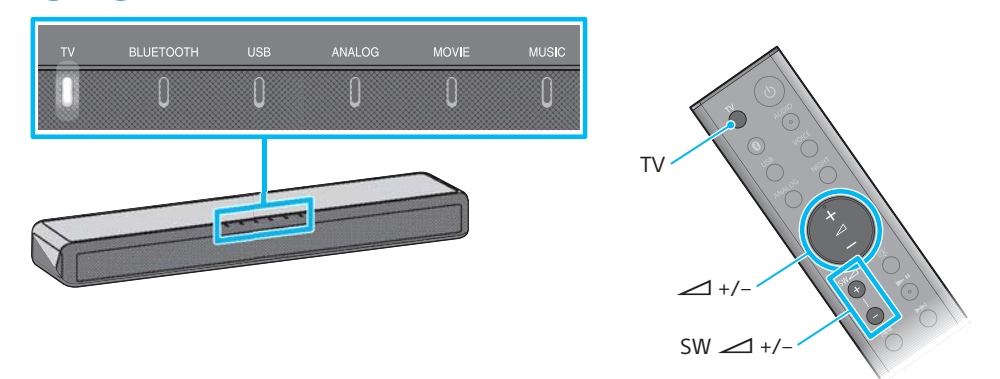
- 1 Puneți plăcuțele pentru difuzor pe subwoofer, apoi așezați subwooferul sub o canapea cu difuzorul orientat în sus.
- 2 Țineți apăsat VOICE de pe telecomanda sistemului timp de 5 secunde. Indicatoarele USB și ANALOG clipeșc de două ori, după care se activează modul canapea. Calitatea sunetului este modificată pentru a se potrivi situației în care subwooferul este instalat sub o canapea.

3 Ascultarea sunetului

1



2/3



- 1 Porniți televizorul, apoi selectați programul sau intrarea dorită utilizând telecomanda televizorului.
- 2 Apăsăți TV de pe telecomanda sistemului pentru a porni indicatorul TV. Dacă ați conectat televizorul la mufa ANALOG la pasul 1, apăsați ANALOG de pe telecomanda sistemului.
- 3 Reglați volumul. Reglați volumul apăsând +/- pe telecomanda sistemului. Reglați volumul subwooferului apăsând SW +/- pe telecomanda sistemului.

Configurarea este finalizată!
Distracție plăcută!

Consultați instrucțiunile de utilizare furnizate pentru detalii referitoare la alte funcții și la procedurile de depanare.

