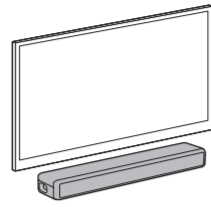


Sijedeće metode potražite u Uputama za upotrebu (zaseban dokument).

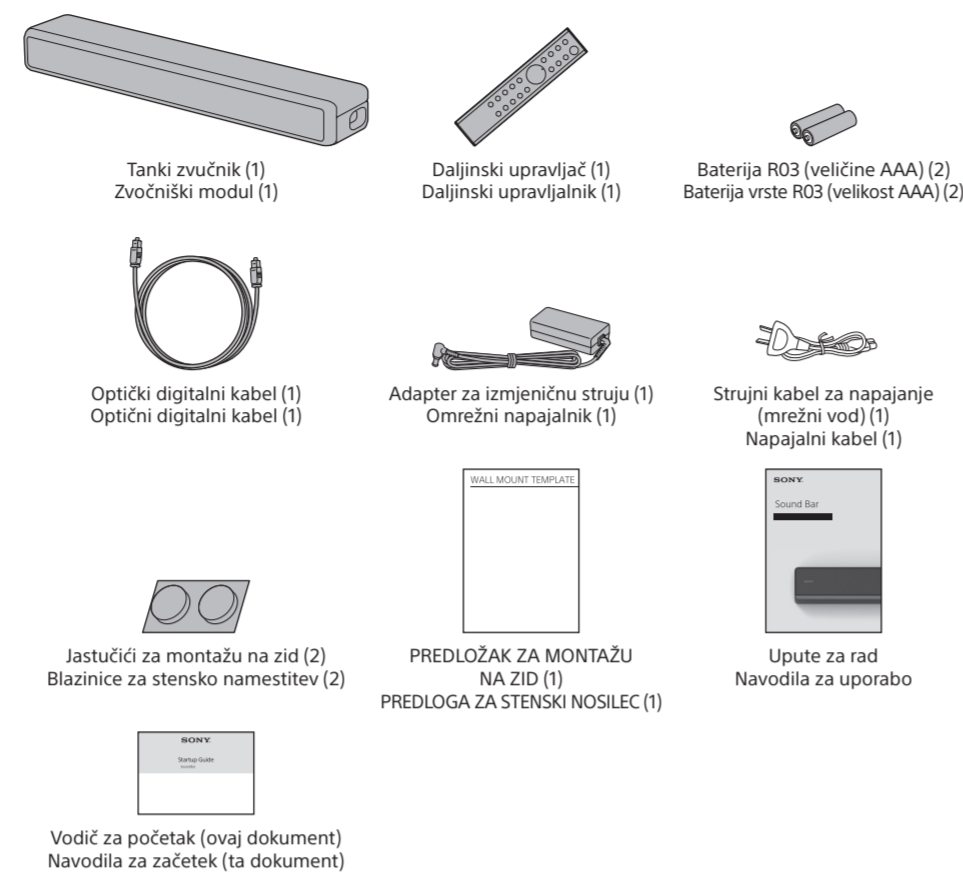
- Postavljanje tankog zvučnika na zid
- Bežično povezivanje Sony TV-a BLUETOOTH funkcijom

Za nasljednje metode si oglejte navodila za uporabu (ločen dokument).

- Nameštitev zvočniškoga modula na steno
- Brežična priključitev televizorja Sony s funkcijo BLUETOOTH



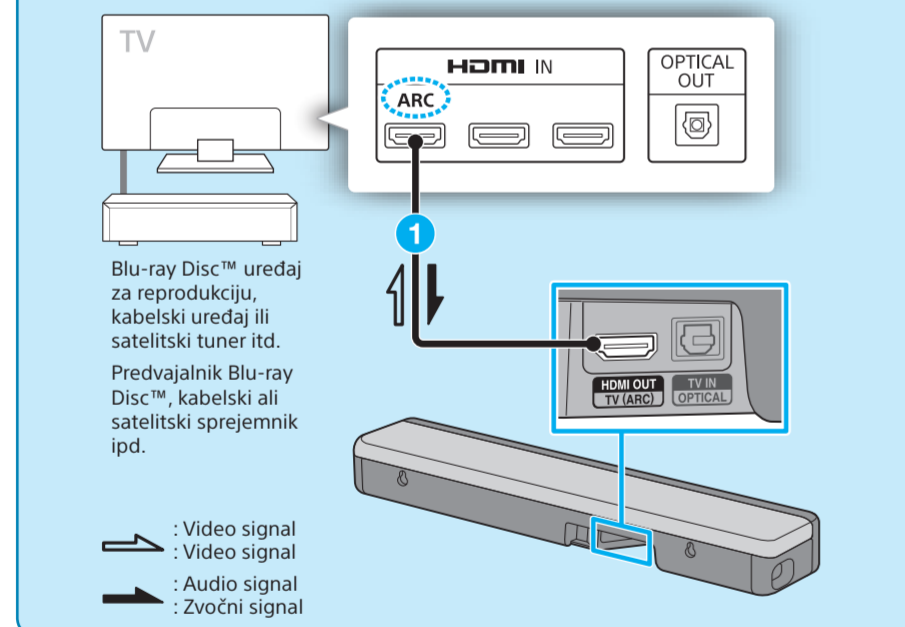
Sadržaj paketa Vsebina embalaže



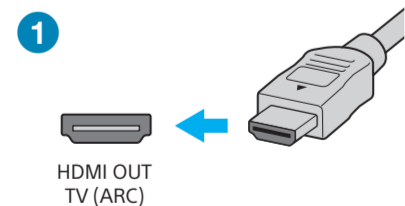
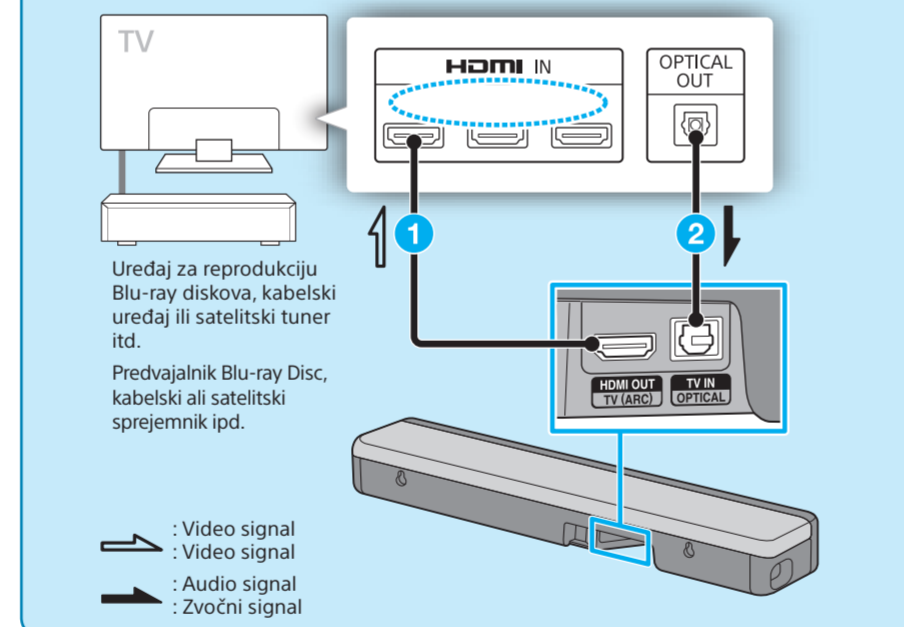
1 Povezivanje s TV-om Povezava s televizorjem

Postoje li priključci HDMI IN s oznakom „ARC“ na TV-u?
Ali ima televizor vtičnice HDMI IN z oznako "ARC"?

DA/YES



NE/NE



Pomoću HDMI kabela (nije priložen) povežite priključak HDMI IN na TV-u i priključak HDMI OUT (TV (ARC)) na tankom zvučniku. Preporučuje se HDMI kabel velike brzine s Ethernetom za HDMI kabel.

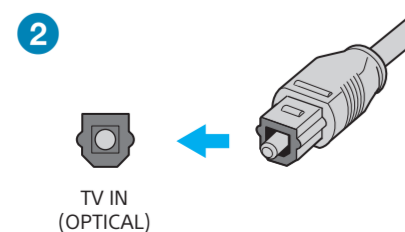
Uporabite kabel HDMI (ni priložen), da povežete vtičnicu HDMI IN na televizorju z vtičnicu HDMI OUT (TV(ARC)) na zvočniškom modulu. Priporučamo, da uporabite kabel HDMI za hiter prenos s ethernetnim priključkom.

Note

- Provjerite je li kabel čvrsto priključen.
- Kad vaš TV nema priključak HDMI IN s oznakom „ARC“, trebate se povezati s TV-om i tankim zvučnikom putem optičkog digitalnog kabela (priložen) kako je navedeno u koraku 2. Zvuk se neće reproducirati s TV-a ako su TV i tanki zvučnik povezani samo putem HDMI kabela.

Opomba

- Kabel mora biti trdno stavljen.
- Če televizor nima vtičnice HDMI IN s oznakom „ARC“, morate televizor in zvočniški modul povezati tudi z optičnim digitalnim kablom (priložen), kot je navedeno v koraku 2. Televizor ne bo predvajal zvoka, če sta televizor in zvočniški modul povezana le s kablom HDMI.



Kad ne postoji priključak HDMI IN s oznakom „ARC“ na TV-u, povežite optički izlazni priključak pomoću optičkog digitalnog kabela (priložen) na TV i priključak TV IN (OPTICAL) na tankom zvučniku.

Če televizor nima vtičnice HDMI IN z oznako „ARC“, povežite optični izhod televizorja in vhod (OPTIČNI) na zvočniškom modulu z optičnim digitalnim kablom (priložen).

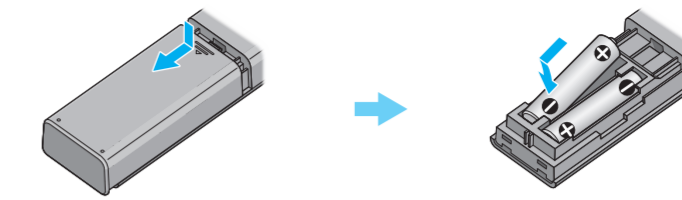
Note

- Provjerite oblik priključnice optičkog digitalnog kabela i priključke na TV-u i tankom zvučniku. Umetnite priključnice u priključke u ispravnom smjeru. Ako prisilno umetnete priključnice u pogrešnom smjeru, priključnice i priključci mogu se oštetiti.

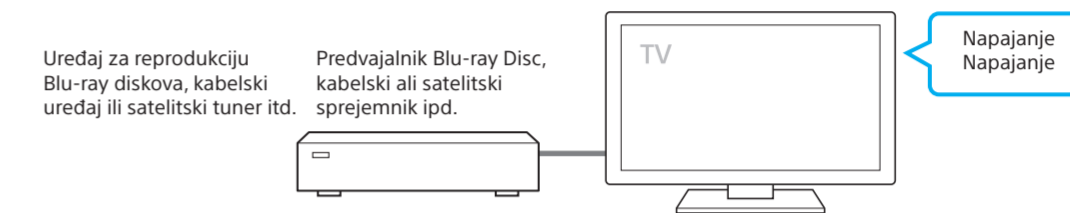
Opomba

- Preverite oblik priključkov na optičnih digitalnih kablom in vtičnic na televizorju in zvočniškom modulu. Priključke priključite v vtičnice v pravi smeri. Če poskusite nasilno priključiti narobe obrnjene priključke, lahko poškodujete priključke in vtičnice.

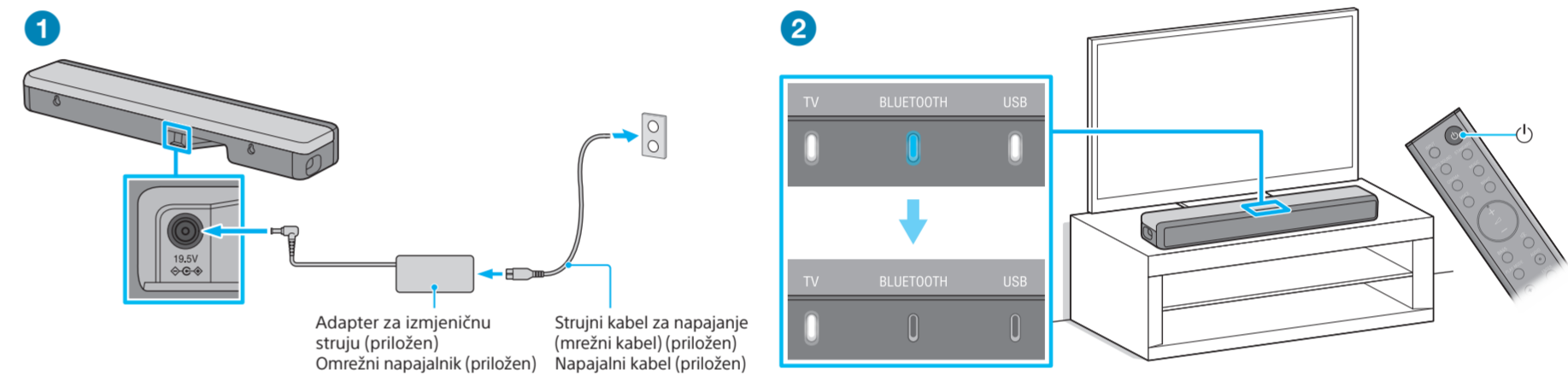
2 Postavljanje daljinskog upravljača Nastavitev daljinskoga upravljalnika



3 Uključivanje TV-a Vklp televizorja



4 Uključivanje tankog zvučnika Vklp zvočniškoga modula



1 Priključite adapter za izmjeničnu struju i kabel za napajanje (mrežni vod), a zatim priključite utičnicu adaptera za izmjeničnu struju na tanki zvučnik dok se ne čuje zvuk klika. Priključite kabel za napajanje (mrežni vod) u utičnicu za izmjeničnu struju (električna mreža).

2 Pritisnite (napajanje) na daljinskom upravljaču tankog zvučnika. Nakon što zasvijetle indikatori TV, BLUETOOTH i USB jedni za drugim na nekoliko sekundi, zasvijetlit će samo indikator TV.

1 Priključite omrežni napajalnik in napajalni kabel, nato pa priključite vtič omrežnega napajalnika v zvočniški modul tako, da se zaskoči. Napajalni kabel vklopite v omrežno vtičnico.

2 Na daljinskom upravljalniku zvočniškoga modula pritisnite gumb (vklop/izklop).

Po nekajsekundnem utripanju indikatorjev za televizor, BLUETOOTH in USB v zaporedju, bo zasvetil le indikator za televizor.

Note

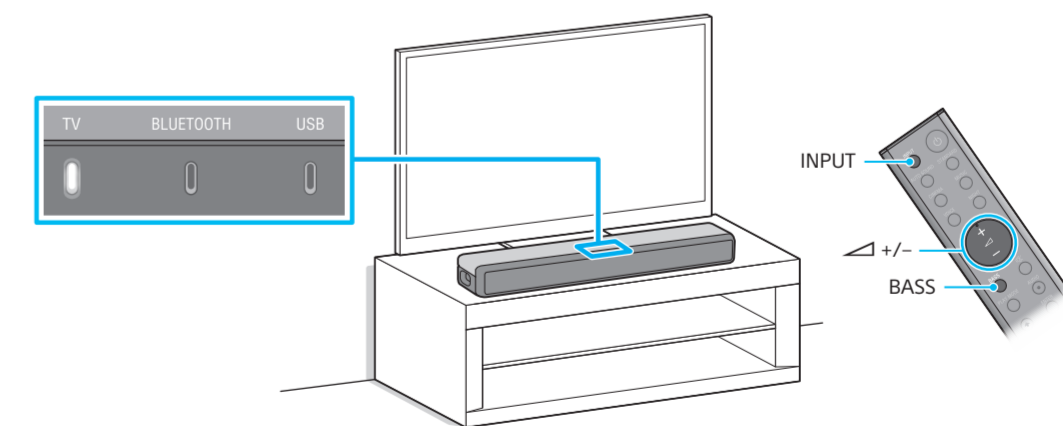
- Nemojte stavljati magnetske kartice na tanki zvučnik ili blizu tankog zvučnika.

Opomba

- Magnetnih kartic ne puščajte na zvočniškom modulu ali blizu njega.

5 Slušanje zvuka Predvajanje zvoka

1/2



1 Provjerite svijetli li indikator TV na tankom zvučniku. Kad indikator TV na tankom zvučniku na zasvijetli, pritisnite INPUT na daljinskom upravljaču tankog zvučnika za odabir TV ulaza.

2 Podesite jačinu zvuka pritiskom +/- na daljinskom upravljaču tankog zvučnika. Podesite jačinu tona basa pritiskom gumba BASS na daljinskom upravljaču tankog zvučnika.

1 Prepričajte se, da na zvočniškom modulu zasveti indikator za televizor.

Če na zvočniškom modulu indikator za televizor ne zasveti, na daljinskom upravljalniku zvočniškoga modula pritisnite gumb INPUT, da izberete TV-vhod.

2 Glasnost prilagodite tako, da na daljinskom upravljalniku zvočniškoga modula pritisnete gumb +/-.

Raven niskih tonov prilagodite tako, da na daljinskom upravljalniku zvočniškoga modula pritisnete gumb BASS.

Note

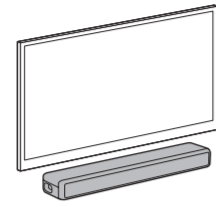
- Ovisno o redoslijedu radnji kojima uključite TV i tanki zvučnik, tanki zvučnik može ući u način rada za utišavanje. U tom slučaju prvo uključite TV, a zatim tanki zvučnik.

Opomba

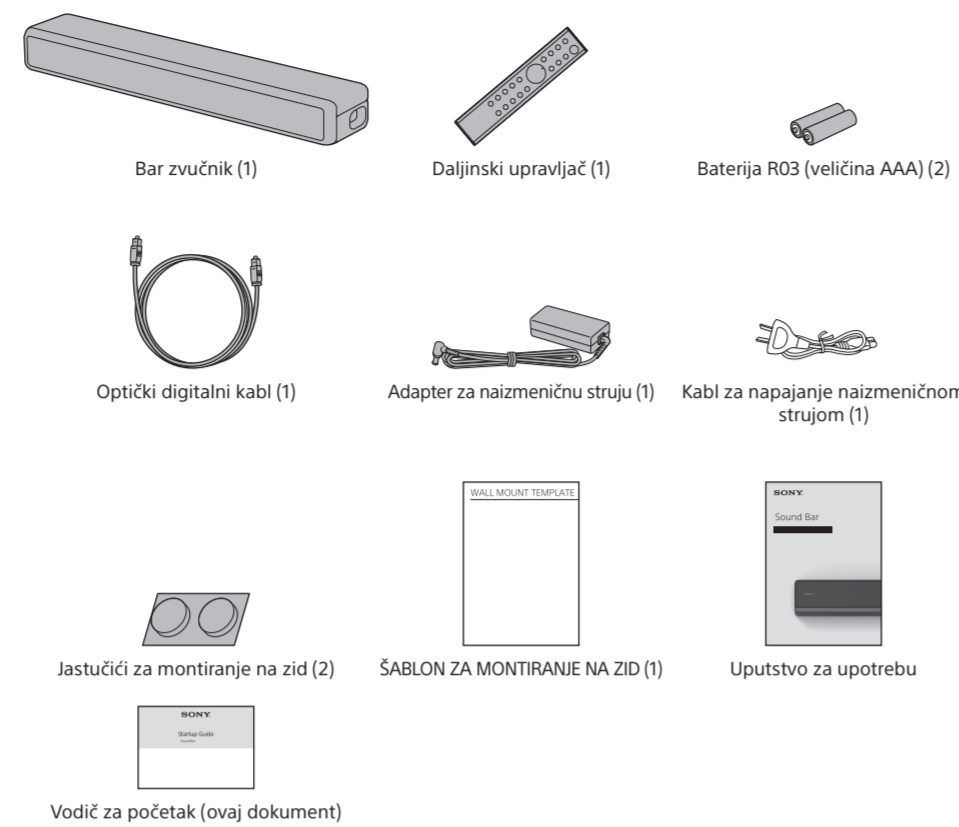
- Ovisno od zaporedja vklopa televizorja in zvočniškoga modula lahko zvočniški modul preklopi v nemi način. V tem primeru najprej vklopite televizor in nato zvočniški modul.

Pogledajte uputstvo za upotrebu (zasebni dokument) za sledeće metode.

- Postavljanje Bar zvučnika na zid
- Bežično povezivanje Sony TV-a sa BLUETOOTH funkcijom



Sadržaj pakovanja



1 Povezivanje sa TV-om

Da li na televizoru ima HDMI IN priključaka sa oznakom „ARC“?

YES

Blu-ray Disc™ plejer, prijemnik kablovske ili satelitske televizije itd.

1

Video signal

Audio signal

NO

Plejer Blu-ray diskova, prijemnik kablovske ili satelitske televizije itd.

1

2

Video signal

Audio signal

1

HDMI OUT (TV/ARC)

Pomoću HDMI kabla (ne isporučuje se) povežite HDMI IN priključak na televizoru i HDMI OUT (TV (ARC)) priključak na Bar zvučniku. HDMI kabl velike brzine sa Ethernetom preporučuje se za HDMI kabl.

Napomena

- Uverite se da je kabl čvrsto umetnut.
- Kada televizor nema HDMI IN priključak sa oznakom „ARC“, morate i da povežete televizor i Bar zvučnik putem optičkog digitalnog kabla (isporučuje se) na način opisan u koraku 2. Sa televizora se neće emitovati zvuk ako su televizor i Bar zvučnik povezani samo putem HDMI kabla.

2

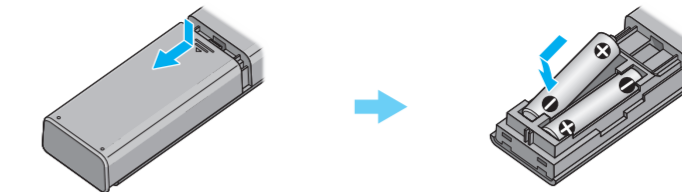
TV IN (OPTICAL)

Kada televizor nema HDMI IN priključak sa oznakom „ARC“, pomoću optičkog digitalnog kabla (isporučuje se) povežite priključak za optički izlaz na televizoru i TV IN (OPTICAL) priključak na Bar zvučniku.

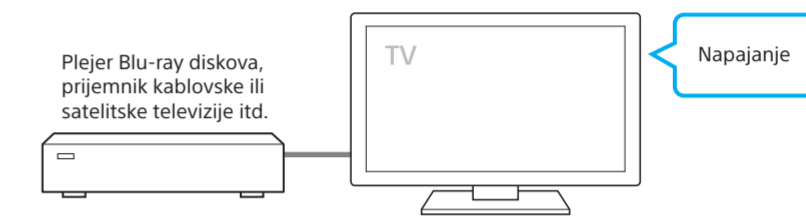
Napomena

- Proverite oblik konektora optičkog digitalnog kabla i priključaka na televizoru i Bar zvučniku. Umetnite konektore u priključke u pravim smerovima. Ako na silu umetnete konektore u pogrešnom smeru, konektori i priključci mogu da se oštete.

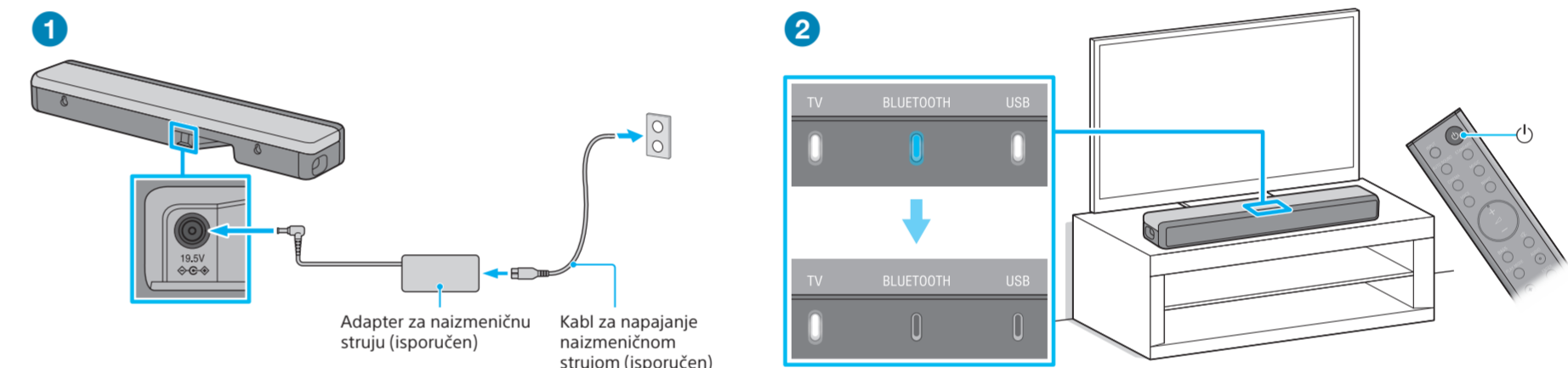
2 Podešavanje daljinskog upravljača



3 Uključivanje TV-a



4 Uključivanje Bar zvučnika



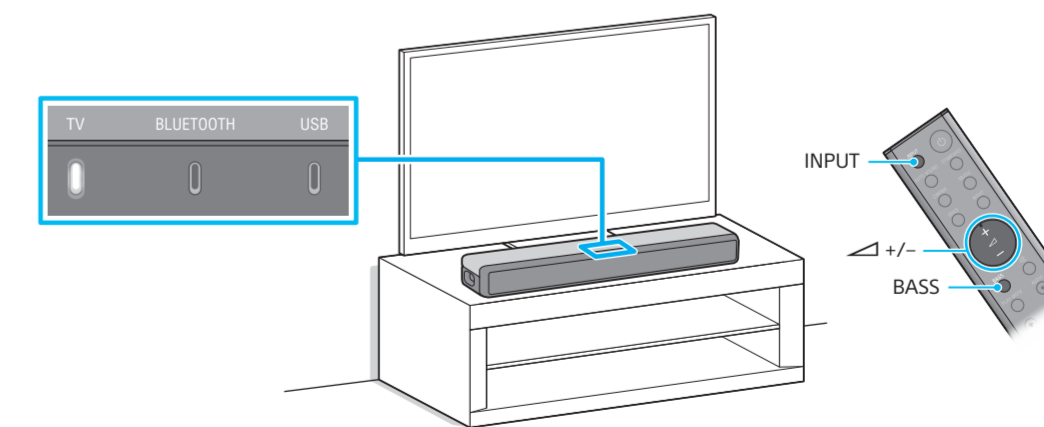
- 1 Povežite adapter za naizmenničnu struju i kabl za napajanje naizmenničnom strujom, a zatim povežite priključak adaptera za naizmenničnu struju sa Bar zvučnikom dok ne klikne. Povežite kabl za napajanje naizmenničnom strujom sa utičnicom za naizmenničnu struju.
- 2 Pritisnite () (napajanje) na daljinskom upravljaču Bar zvučnika. Nakon što se indikatori za TV, BLUETOOTH i USB uključe po redu na nekoliko sekundi, samo indikator za televizor nastavlja da svetli.

Napomena

- Ne stavljajte magnetne kartice na Bar zvučnik niti blizu njega.

5 Slušanje zvuka

1/2



- 1 Proverite da li indikator za TV na Bar zvučniku svetli. Kada indikator za televizor na Bar zvučniku ne svetli, na daljinskom upravljaču Bar zvučnika pritisnite INPUT da biste izabrali TV ulaz.
- 2 Podesite jačinu zvuka pritiskom na +/- na daljinskom upravljaču Bar zvučnika. Podesite nivo tona basa pritiskom na dugme BASS na daljinskom upravljaču Bar zvučnika.

Napomena

- U zavisnosti od redosleda po kojem uključujete televizor i Bar zvučnik, Bar zvučnik može da pređe u režim bez zvuka. U tom slučaju, prvo uključite televizor, a zatim Bar zvučnik.