

Πυκνωτικό μικρόφωνο ηλεκτρίτη

Οδηγίες λειτουργίας

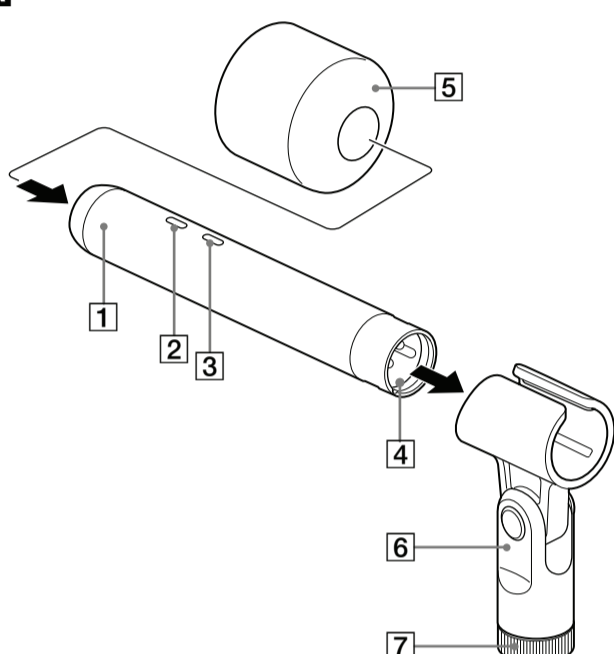
EL



ECM-100U / ECM-100N

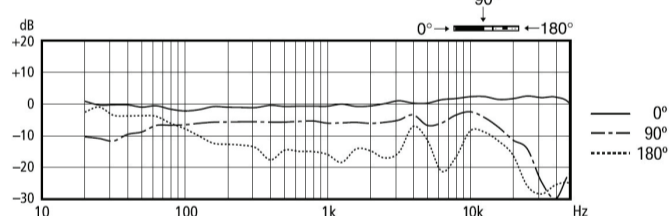
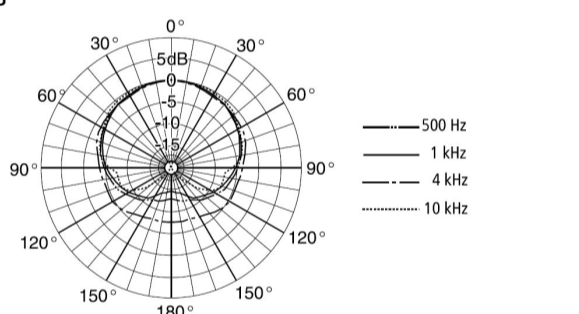
©2018 Sony Corporation Printed in Greece
http://www.sony.net/

A

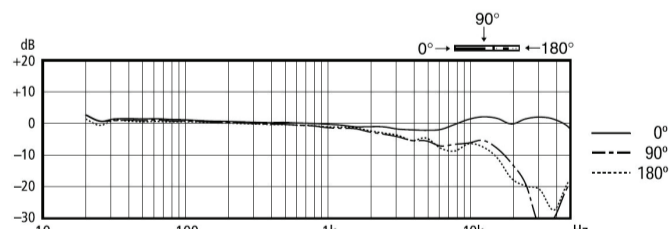
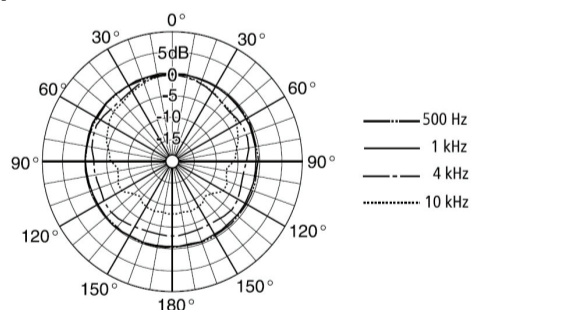


Απόκριση συχνότητας και πολικά μοτίβα/καμπύλες

ECM-100U



ECM-100N



Ελληνικά Πυκνωτικό μικρόφωνο ηλεκτρίτη

Προτού χρησιμοποιήσετε το μικρόφωνο, διαβάστε προσεκτικά αυτό το εγχειρίδιο. Πρέπει να φυλάξετε αυτό το εγχειρίδιο για μελλοντική αναφορά.

Μην εγκαθιστάτε τη συσκευή σε περιορισμένο χώρο, όπως βιβλιοθήκη ή εντοιχισμένο ερμάριο.

Ειδιοποίηση για τους πελάτες: Οι ακόλουθες πληροφορίες ισχύουν μόνο για εξοπλισμό που πωλείται σε χώρες στις οποίες ισχύουν οι οδηγίες της ΕΕ

Αυτό το προϊόν έχει κατασκευαστεί από ή για λογαριασμό της Sony Corporation. Εισαγωγέας στην Ε.Ε.: Sony Europe Limited. Οποιαδήποτε ερωτήματα προς τον Εισαγωγέα στην Ε.Ε. ή ερωτήματα που αφορούν τη συμμόρφωση του προϊόντος με τους κανονισμούς που ισχύουν στην Ευρώπη θα πρέπει να απευθύνονται στον εξουσιοδοτημένο αντιπρόσωπο του κατασκευαστή, την Sony Belgium, bijkantoor van Sony Europe Limited, Da Vincilaan 7-D1, 1935 Zaventem, Belgium.



Απόρριψη παλαιού ηλεκτρικού και ηλεκτρονικού εξοπλισμού (ισχύει στην Ευρωπαϊκή Ένωση και άλλες ευρωπαϊκές χώρες με ξεχωριστά συστήματα αποκομιδής)

Το σύμβολο αυτό στο προϊόν ή στη συσκευασία του υποδεικνύει ότι δεν πρέπει να μεταχειρίζεστε το προϊόν όπως τα κοινά οικιακά απορρίμματα. Αντίθετα, θα πρέπει να παραδοθεί στο κατάλληλο σημείο συλλογής για την ανακύκλωση ηλεκτρικού και ηλεκτρονικού εξοπλισμού. Με τη διασφάλιση της σωστής απόρριψης αυτού του προϊόντος, συμβάλλετε στην αποτροπή ενδεχόμενων αρνητικών επιπτώσεων προς το περιβάλλον και την ανθρώπινη υγεία, οι οποίες σε διαφορετική περίπτωση θα μπορούσαν να προκληθούν από την ακατάλληλη διαχείριση της απόρριψης του προϊόντος αυτού. Η ανακύκλωση υλικών συμβάλλει στην εξοικονόμηση φυσικών πόρων. Για λεπτομερείς πληροφορίες σχετικά με την ανακύκλωση αυτού του προϊόντος, επικοινωνήστε με τις τοπικές δημοτικές αρχές, την υπηρεσία αποκομιδής οικιακών απορριμμάτων ή το κατάστημα από το οποίο αγοράσατε το προϊόν.

ΠΡΟΣΟΧΗ

Τα ηλεκτρομαγνητικά πεδία στις συγκεκριμένες συχνότητες μπορεί να επηρεάσουν τον ήχο αυτής της μονάδας.

Η συμμόρφωση με αυτήν την οδηγία συνεπάγεται συμμόρφωση με τα ακόλουθα ευρωπαϊκά πρότυπα:

- EN55032: Ηλεκτρομαγνητικές παρεμβολές (Εκπομπή)
- EN55103-2: Ηλεκτρομαγνητική ευαισθησία (Ατρωσία)

Το προϊόν προορίζεται για χρήση στα παρακάτω ηλεκτρομαγνητικά περιβάλλοντα: E1 (οικιακό), E2 (εμπορικό και ελαφρώς βιομηχανικό), E3 (εξωτερικοί χώροι αστικού περιβάλλοντος), E4 (ελεγχόμενο περιβάλλον EMC, π.χ. τηλεοπτικό στούντιο).

Η εγκυρότητα της σήμανσης EK περιορίζεται μόνο στις χώρες εκείνες όπου έχει επιβληθεί νόμιμα, κυρίως στις χώρες του ΕΟΧ (Ευρωπαϊκός Οικονομικός Χώρος).

Ονόματα και λειτουργίες εξαρτημάτων (Εικ. A)

(Οι αριθμοί αναφέρονται στους αντίστοιχους αριθμούς στην εικόνα.)

- 1 Μικρόφωνο**
- 2 Διακόπτης PAD**
Επιλέξτε το διακόπτη PAD στο επίπεδο της πηγής εισόδου.
0dB: Off
-10dB: On
- 3 Διακόπτης LOW CUT**
Το χαμηλοπερατό φίλτρο μειώνει αποτελεσματικά το θόρυβο του ανέμου.
— : Κανονική ρύθμιση
/ : Το χαμηλοπερατό φίλτρο εφαρμόζεται.
- 4 Υποδοχή εξόδου (τύπος XLR-3-12C)**
Εξάγεται ο ήχος (που καταγράφεται με το μικρόφωνο. Η ισχύς παρέχεται στο μικρόφωνο από εξωτερικό εξοπλισμό μέσω αυτής της υποδοχής, όταν το μικρόφωνο λειτουργεί με την εξωτερική τροφοδοσία.
- 5 Προστατευτικό ανέμου**
Προσαρτήστε το στο μικρόφωνο 1 για να μειώσετε το θόρυβο του ανέμου ή της αναπνοής.
- 6 Στοιχείο συγκράτησης μικροφώνου**
Για παράδειγμα, όταν χρησιμοποιείτε μια βάση μικροφώνου (δεν παρέχεται), στερεώστε το στοιχείο συγκράτησης στο μικρόφωνο. Όταν η βίδα προσαρμογής γωνίας χαλαρώσει, σφίξτε την με ένα κέρμα. Το στοιχείο συγκράτησης μικροφώνου διαθέτει προσαρμογέα βάσης. Αν δεν έχετε σκοπό να χρησιμοποιήσετε τον προσαρμογέα βάσης, αποσυνδέστε τον και, στη συνέχεια, προσαρτήστε τον σε μια βάση μικροφώνου (πωλείται χωριστά).
- 7 Προσαρμογέα βάσης**

Τροφοδοσία

Το μικρόφωνο τροφοδοτείται μόνο από εξωτερική τροφοδοσία. Συνδέστε την υποδοχή εξόδου 4 του μικροφώνου με την υποδοχή μικροφώνου μιας τροφοδοσίας Phantom (εξωτερική τροφοδοσία) ή ενός μείκτη ήχου. Για τη σύνδεση, χρησιμοποιήστε ένα καλώδιο μικροφώνου.

Σημείωση

Δεν είναι δυνατή η σύνδεση ενός μη εξισορροπημένου καλωδίου σε αυτό το μικρόφωνο. **Φροντίστε να χρησιμοποιήσετε ένα εξισορροπημένο καλώδιο μικροφώνου.**

Σημειώσεις για τη χρήση

- Τα μικρόφωνα είναι ευαίσθητα. Μην το ρίχνετε και μην το εκθέτετε σε υπερβολικούς κραδασμούς.
- Αποφεύγετε την παρατεταμένη χρήση ή αποθήκευση σε υψηλή υγρασία ή θερμοκρασίες άνω των 60 °C (140 °F). Κάτι τέτοιο ενδέχεται να προκαλέσει θόρυβο ή βλάβη.
- Αν υπάρχει επιστροφή ήχου κατά τη διάρκεια της χρήσης (αν ακούγεται δηλαδή κρουφφονισμός από τα ηχεία), στρέψτε το μικρόφωνο σε διαφορετική κατεύθυνση από αυτή των ηχείων ή αυξήστε την απόσταση μεταξύ του μικροφώνου και των ηχείων.
- Το σήμα εξόδου του μικροφώνου είναι μια εξισορροπημένη έξοδος. Η μη εξισορροπημένη έξοδος δεν υποστηρίζεται, γι' αυτό φροντίστε να συνδέσετε το μικρόφωνο στο κύκλωμα εξισορροπημένης εισόδου.
- Ως προς το καλώδιο του μικροφώνου, συνιστάται η χρήση ενός καλωδίου με το εξάρτημα του περιβλήματος της υποδοχής συνδεδεμένο στον αγωγό γείωσης (ακίδα 1). Τα καλώδια που δεν είναι συνδεδεμένα σε αγωγό γείωσης ενδέχεται να παράγουν θόρυβο. Αν υπάρχει διαθέσιμος ακροδέκτης γείωσης, ο θόρυβος μπορεί να μειωθεί μέσω της σύνδεσής με αυτόν τον ακροδέκτη. Επίσης, αν χρησιμοποιούνται αρκετά καλώδια προέκτασης μικροφώνου και το εξάρτημα περιβλήματος της υποδοχής αγγίζει το πάτωμα, ο θόρυβος ενδέχεται να χειροτερέψει.

Προδιαγραφές

Γενικά	
Τύπος	Πυκνωτής ηλεκτρίτη
Τροφοδοσία	Λειτουργία με εξωτερική τροφοδοσία 44 V έως 52 V DC (IEC* 61938 P48)
Κατανάλωση ρεύματος	Μικρότερη από 2,5 mA
Υποδοχή εξόδου	Τύπος XLR-3-12C
Διαστάσεις	Διάμ. 19 mm × 130 mm
Βάρος	Περίπου 130 g
Παρεχόμενα εξαρτήματα	Στοιχείο συγκράτησης μικροφώνου (1) Προστατευτικό ανέμου (1) Προσαρμογέα βάσης (W3/8 - N55/8) (1) Θήκη μεταφοράς (1) Οδηγίες λειτουργίας (αυτό το φύλλο) (1) Κάρτα εγγύησης (1)
Απόδοση	
Απόκριση συχνότητας	20 Hz - 50.000 Hz
Κατευθυντικότητα	Μονοκατευθυντικό (ECM-100U) Πολυκατευθυντικό (ECM-100N)
Σύνθετη αντίσταση εξόδου	100 Ω ±15%, με εξισορρόπηση
Ευαισθησία	-41 dB (ECM-100U) -36 dB (ECM-100N) (απόκλιση ±3 dB) (0 dB=1 V/Pa, 1 kHz)
Εγγενής θόρυβος	Μικρότερος από 21 dB SPL (0 dB=2 × 10 ⁻⁵ Pa) (IEC* 61672-1 στάθμιση A, 1 kHz, 1 Pa)
Μέγιστο επίπεδο πίεσης ήχου εισόδου	Μεγαλύτερο από 142 dB SPL (ECM-100U) Μεγαλύτερο από 145 dB SPL (ECM-100N) (επίπεδο εξόδου για παραμόρφωση κυματομορφής 1% στο 1 kHz, που μετατρέπεται σε αντίστοιχο επίπεδο πίεσης ήχου εισόδου: 0 dB=2 × 10 ⁻⁵ Pa)
Δυναμικό εύρος	Περισσότερα από 121 dB (ECM-100U) Περισσότερα από 124 dB (ECM-100N)
PAD	0 dB/-10 dB (με δυνατότητα εναλλαγής)
Φίλτρο LOW CUT	Flat/30 Hz (με δυνατότητα εναλλαγής)

* IEC = Διεθνής Ηλεκτροτεχνική Επιτροπή
Η σχεδίαση και οι προδιαγραφές υπόκεινται σε αλλαγές χωρίς προειδοποίηση.

Σημείωση
Να βεβαιώνετε πάντα ότι η μονάδα λειτουργεί σωστά πριν από τη χρήση. Η SONY ΔΕΝ ΘΑ ΕΥΘΥΝΕΤΑΙ ΓΙΑ ΟΠΟΙΕΣΔΗΠΟΤΕ ΖΗΜΙΕΣ ΣΥΜΠΕΡΙΛΑΜΒΑΝΟΜΕΝΗΣ, ΕΝΔΕΙΚΤΙΚΑ, ΤΗΣ ΑΠΟΖΗΜΙΩΣΗΣ Ή ΤΗΣ ΕΠΙΣΤΡΟΦΗΣ ΧΡΗΜΑΤΩΝ ΛΟΓΩ ΑΠΩΛΕΙΑΣ ΤΩΡΙΝΩΝ Ή ΜΕΛΛΟΝΤΙΚΩΝ ΚΕΡΔΩΝ, ΛΟΓΩ ΒΛΑΒΗΣ ΤΗΣ ΜΟΝΑΔΑΣ, ΕΙΤΕ ΚΑΤΑ ΤΗ ΔΙΑΡΚΕΙΑ ΤΗΣ ΠΕΡΙΟΔΟΥ ΤΗΣ ΕΓΓΥΗΣΗΣ, ΕΙΤΕ ΜΕΤΑ ΤΗ ΛΗΞΗ ΤΗΣ ΕΓΓΥΗΣΗΣ ΕΙΤΕ ΓΙΑ ΟΠΟΙΟΝΔΗΠΟΤΕ ΑΛΛΟ ΛΟΓΟ.

Ευρωπαϊκή Εγγύηση Sony

Αγαπητέ πελάτη,

Σας ευχαριστούμε που αγοράσατε αυτό το προϊόν της Sony. Ελπίζουμε να μείνετε ικανοποιημένοι από τη χρήση του. Στην απίθανη περίπτωση που το προϊόν σας χρειαστεί σέρβις (επισκευή) κατά τη διάρκεια της εγγύησης, παρακαλείστε να επικοινωνήσετε με το κατάστημα αγοράς ή μ' ένα μέλος του δικτύου μας εξουσιοδοτημένων σέρβις (**ASN**) της Ευρωπαϊκής Οικονομικής Ζώνης (**ΕΟΖ**) ή και άλλων χωρών που αναφέρονται σ' αυτή την εγγύηση ή στα συνοδευόμενα αυτήν φυλλάδια (**Περιοχή Κάλυψης της Εγγύησης**). Μπορείτε να βρείτε λεπτομέρειες για τα μέλη του δικτύου μας ASN, στους τηλεφωνικούς καταλόγους, στους καταλόγους προϊόντων μας και στις ιστοσελίδες μας.

Για να αποφύγετε κάθε περιττή ταλαιπωρία, σας συνιστούμε να διαβάσετε προσεκτικά το εγχειρίδιο χρήσης προτού να έρθετε σε επαφή με τον προμηθευτή σας ή το δίκτυο εξουσιοδοτημένων σέρβις μας.

Η Εγγύησή Σας

Η παρούσα εγγύηση ισχύει για το προϊόν της Sony που αγοράσατε, εφ' όσον κάτι τέτοιο αναφέρεται στα φυλλάδια που συνοδεύαν το προϊόν σας, υπό την προϋπόθεση ότι αγοράστηκε εντός της Περιοχής Κάλυψης της Εγγύησης.

Με την παρούσα, η Sony εγγυάται ότι το προϊόν είναι απαλλαγμένο από κάθε ελάττωμα σχετιζόμενο με τα υλικά ή την κατασκευή, για μια περίοδο ΕΝΟΣ ΕΤΟΥΣ από την ημερομηνία της αρχικής αγοράς. Η αρμόδια για να προσφέρει και εκπληρώσει την παρούσα εγγύηση εταιρεία Sony, είναι αυτή που αναφέρεται σ' αυτήν την Εγγύηση ή στο συνοδευόν αυτήν φυλλάδιο στη χώρα όπου επιδιώκεται η επισκευή κατά τη διάρκεια της εγγύησης.

Εάν, εντός της περιόδου εγγύησης, αποδειχθεί ελαττωματικό το προϊόν (κατά την ημερομηνία της αρχικής αγοράς) λόγω ακατάλληλων υλικών ή κατασκευής, η Sony ή ένα μέλος του δικτύου Εξουσιοδοτημένων Σέρβις ASN της Περιοχής Κάλυψης της Εγγύησης θα επισκευάσει ή θα αντικαταστήσει (κατ' επιλογή της Sony) χωρίς επιβάρυνση για εργατικά ή ανταλλακτικά, το προϊόν ή τα ελαττωματικά εξαρτήματά του, εντός εύλογου χρόνου, βάσει των όρων και συνθηκών που εκτίθενται παρακάτω.

Η Sony και τα μέλη του δικτύου Εξουσιοδοτημένων Σέρβις ASN μπορούν να αντικαταστήσουν ελαττωματικά προϊόντα ή εξαρτήματα με νέα ή ανακυκλωμένα προϊόντα ή εξαρτήματα. Όλα τα προϊόντα και εξαρτήματα που έχουν αντικατασταθεί γίνονται ιδιοκτησία της Sony.

Όροι

- Επισκευές δυνάμει της παρούσας εγγύησης θα παρέχονται μόνο εάν προσκομισθεί το πρωτότυπο τιμολόγιο ή η απόδειξη πώλησης (με την ένδειξη της ημερομηνίας αγοράς, του μοντέλου του προϊόντος και του ονόματος του εμπόρου) μαζί με το ελαττωματικό προϊόν εντός της περιόδου εγγύησης. Η Sony και τα μέλη του δικτύου Εξουσιοδοτημένων Σέρβις ASN μπορούν να αρνηθούν τη δωρεάν επισκευή κατά την περίοδο εγγυήσεως εάν δεν προσκομισθούν τα προαναφερόμενα έγγραφα ή εάν δεν προκύπτουν από αυτά η ημερομηνία αγοράς, το προϊόν ή το μοντέλο του προϊόντος ή το όνομα του εμπόρου. Η παρούσα εγγύηση δεν ισχύει εάν ο τύπος του μοντέλου ή ο σειριακός αριθμός του προϊόντος έχει αλλοιωθεί, διαγραφεί, αφαιρεθεί ή καταστεί δυσανάγνωστος.
 - Για να αποφευχθεί βλάβη ή απώλεια / διαγραφή σε αφαιρούμενα ή αποσπώμενα μέσα ή εξαρτήματα αποθήκευσης δεδομένων, οφείλετε να τα αφαιρέσετε πριν παραδώσετε το προϊόν σας για επισκευή κατά την περίοδο εγγύησης.
 - Η παρούσα εγγύηση δεν καλύπτει τα έξοδα και τους κινδύνους μεταφοράς που συνδέονται με τη μεταφορά του προϊόντος σας προς και από τη Sony ή μέλος του δικτύου ASN.
 - Η παρούσα εγγύηση δεν καλύπτει τα εξής:
 - Περιοδική συντήρηση και επισκευή ή αντικατάσταση εξαρτημάτων ως αποτέλεσμα φυσιολογικής φθοράς.
 - Αναλώσιμα (συστατικά μέρη για τα οποία προβλέπεται περιοδική αντικατάσταση κατά τη διάρκεια ζωής ενός προϊόντος όπως μη επαναφορτιζόμενες μπαταρίες, φυσίγγια εκτύπωσης, γραφίδες, λάμπες, κλπ.).
 - Ζημιά ή ελαττώματα που προκλήθηκαν λόγω χρήσης, λειτουργίας ή χειρισμού ασύμβατων με την κανονική ατομική ή οικιακή χρήση.
 - Ζημιές ή αλλαγές στο προϊόν που προκλήθηκαν από
 - Κακή χρήση, συμπεριλαμβανομένου:
 - του χειρισμού που επιφέρει φυσική, αισθητική ή επιφανειακή ζημιά ή αλλαγές στο προϊόν ή βλάβη σε οθόνες υγρών κρυστάλλων
 - μη κανονική ή μη σύμφωνη με τις οδηγίες της Sony εγκατάσταση ή χρήση του προϊόντος
 - μη συντήρηση του προϊόντος σύμφωνα με τις οδηγίες σωστής συντήρησης της Sony
 - εγκατάσταση ή χρήση του προϊόντος με τρόπο μη σύμφωνο με τις τεχνικές προδιαγραφές και τα πρότυπα ασφαλείας που ισχύουν στη χώρα όπου έχει εγκατασταθεί και χρησιμοποιείται το προϊόν.
 - Μολύνσεις από ιούς ή χρήση του προϊόντος με λογισμικό που δεν παρέχεται με το προϊόν ή λανθασμένη εγκατάσταση του λογισμικού.
 - Την κατάσταση ή τα ελαττώματα των συστημάτων με τα οποία χρησιμοποιείται ή στα οποία ενσωματώνεται το προϊόν εκτός από άλλα προϊόντα της Sony ειδικά σχεδιασμένα για να χρησιμοποιούνται με το εν λόγω προϊόν.
 - Χρήση του προϊόντος με εξαρτήματα, περιφερειακό εξοπλισμό και άλλα προϊόντα των οποίων ο τύπος, η κατάσταση και το πρότυπο δεν συνιστώνται από τη Sony.
 - Επισκευή ή επιχειρηθείσα επισκευή από άτομα που δεν είναι μέλη της Sony ή του δικτύου ASN.
 - Ρυθμίσεις ή προσαρμογές χωρίς την προηγούμενη γραπτή συγκατάθεση της Sony, στις οποίες συμπεριλαμβάνονται:
 - η αναβάθμιση του προϊόντος πέρα από τις προδιαγραφές ή τα χαρακτηριστικά που περιγράφονται στο εγχειρίδιο χρήσης ή
 - οι τροποποιήσεις του προϊόντος με σκοπό να συμμορφωθεί προς εθνικές ή τοπικές τεχνικές προδιαγραφές και πρότυπα ασφαλείας που ισχύουν σε χώρες για τις οποίες το προϊόν δεν είχε σχεδιαστεί και κατασκευαστεί ειδικά.
 - Αμέλεια.
 - Ατυχήματα, πυρκαγιά, υγρά, χημικές και άλλες ουσίες, πλημμύρα, δονήσεις, υπερβολική θερμότητα, ακατάλληλο εξαιρισμό, υπέρταση, υπερβολική ή εσφαλμένη τροφοδοσία ή τάση εισόδου, ακτινοβολία, ηλεκτροστατικές εκκενώσεις συμπεριλαμβανομένου του κεραυνού, άλλων εξωτερικών δυνάμεων και επιδράσεων.
- Η παρούσα εγγύηση καλύπτει μόνο τα υλικά μέρη του προϊόντος. Δεν καλύπτει το λογισμικό (είτε της Sony, είτε τρίτων κατασκευαστών) για το οποίο παρέχεται ή πρόκειται να ισχύσει μια άδεια χρήσης από τον τελικό χρήστη ή χωριστές δηλώσεις εγγύησης ή εξαιρέσεις από την εγγύηση.

Εξαιρέσεις και περιορισμοί

Με εξαίρεση των όσων αναφέρονται ανωτέρω, η Sony δεν παρέχει καμία εγγύηση (ρητή, σιωπηρή, εκ του νόμου ή άλλη) όσον αφορά την ποιότητα, την επίδοση, την ακρίβεια, την αξιοπιστία, την καταλληλότητα του προϊόντος ή του λογισμικού που παρέχεται ή συνοδεύει το προϊόν, για συγκεκριμένο σκοπό. Εάν η ισχύουσα νομοθεσία απαγορεύει πλήρως ή μερικώς την παρούσα εξαίρεση, η Sony εξαιρεί ή περιορίζει την εγγύησή της μόνο στη μέγιστη έκταση που επιτρέπει η ισχύουσα νομοθεσία. Οποιαδήποτε εγγύηση η οποία δεν εξαιρείται πλήρως (στο μέτρο που το επιτρέπει ο ισχύων νόμος) θα περιορίζεται στη διάρκεια ισχύος της παρούσας εγγύησης. Η μοναδική υποχρέωση της Sony σύμφωνα με την παρούσα εγγύηση είναι η επισκευή ή η αντικατάσταση προϊόντων που υπόκεινται στους όρους και συνθήκες της εγγύησης. Η Sony δεν ευθύνεται για οποιαδήποτε απώλεια ή ζημιά που σχετίζεται με τα προϊόντα, το σέρβις, την παρούσα εγγύηση, συμπεριλαμβανομένων - των οικονομικών και άυλων απωλειών - του τιμήματος που καταβλήθηκε για την αγορά του προϊόντος - της απώλειας κερδών, εισοδήματος, δεδομένων, απόλαυσης ή χρήσης του προϊόντος ή οποιωνδήποτε συνδεδεμένων προϊόντων - της άμεσης, παρεμπίπτουσας ή επακόλουθης απώλειας ή ζημίας ακόμη και αν αυτή η απώλεια ή ζημία αφορά σε:

- Μειωμένη λειτουργία ή μη λειτουργία του προϊόντος ή συνδεδεμένων προϊόντων λόγω ελαττωμάτων ή μη διαθεσιμότητας κατά την περίοδο που αυτό βρίσκεται στη Sony ή σε μέλος του δικτύου ASN, η οποία προκάλεσε διακοπή διαθεσιμότητας του προϊόντος, απώλεια χρόνου χρήστη ή διακοπή της εργασίας.
- Παροχή ανακριβών πληροφοριών που ζητήθηκαν από το προϊόν ή από συνδεδεμένα προϊόντα.
- Ζημιά ή απώλεια λογισμικών προγραμμάτων ή αφαιρούμενων μέσων αποθήκευσης δεδομένων ή
- Μολύνσεις από ιούς ή άλλες αιτίες.

Τα ανωτέρω ισχύουν για απώλειες και ζημιές, που υπόκεινται σε οιοσδήποτε γενικές αρχές δικαίου, συμπεριλαμβανομένης της αμέλειας ή άλλων αδικοπραξιών, αθέτησης σύμβασης, ρητής ή σιωπηρής εγγύησης, και απόλυτης ευθύνης (ακόμα και για τα θέματα για τα οποία η Sony ή μέλος του δικτύου ASN έχει ειδοποιηθεί για τη δυνατότητα πρόκλησης τέτοιων ζημιών).

Στο μέτρο που η ισχύουσα νομοθεσία απαγορεύει ή περιορίζει αυτές τις εξαιρέσεις ευθύνης, η Sony εξαιρεί ή περιορίζει την ευθύνη της μόνο στη μέγιστη έκταση που της επιτρέπει η ισχύουσα νομοθεσία. Για παράδειγμα, μερικά κράτη απαγορεύουν την εξαίρεση ή τον περιορισμό ζημιών που οφείλονται σε αμέλεια, σε βαριά αμέλεια, σε εκ προθέσεως παράπτωμα, σε δόλο και παρόμοιες πράξεις. Σε καμία περίπτωση, η ευθύνη της Sony κατά την παρούσα εγγύηση, δεν υπερβαίνει την τιμή που καταβλήθηκε για την αγορά του προϊόντος, ωστόσο αν η ισχύουσα νομοθεσία επιτρέπει μόνο περιορισμούς ευθυνών υψηλότερου βαθμού, θα ισχύουν οι τελευταίοι.

Τα επιφυλασσόμενα νόμιμα δικαιώματά σας

Ο καταναλωτής έχει έναντι της Sony τα δικαιώματα που απορρέουν από την παρούσα εγγύηση, σύμφωνα με τους όρους που περιέχονται σε αυτήν, χωρίς να παραβλάπτονται τα δικαιώματά του που πηγάζουν από την ισχύουσα εθνική νομοθεσία σχετικά με την πώληση καταναλωτικών προϊόντων. Η παρούσα εγγύηση δεν θίγει τα νόμιμα δικαιώματα που ενδεχομένως να έχετε, ούτε εκείνα που δεν μπορούν να εξαιρεθούν ή να περιοριστούν, ούτε δικαιώματά σας εναντίον των προσώπων από τα οποία αγοράσατε το προϊόν. Η διεκδίκηση οποιωνδήποτε δικαιωμάτων σας εναπόκειται αποκλειστικά σε εσάς.

Sony Europe Ltd. δ.τ. Sony Hellas

Αμαρουσίου – Χαλανδρίου 18-20

151 25 Μαρούσι

Τμήμα Εξυπηρέτησης Καταναλωτών Sony

00800 4412 1496 (για κλήσεις από σταθερό τηλέφωνο Ελλάδας)

211 1980 703 (για κλήσεις από κινητό τηλέφωνο Ελλάδας)

800 91150 (για κλήσεις από σταθερό/κινητό τηλέφωνο Κύπρου)

e-mail: cic-greece@eu.sony.com

www.sony.gr