

Elektretkondenzátoros mikrofon

Használati útmutató

HU

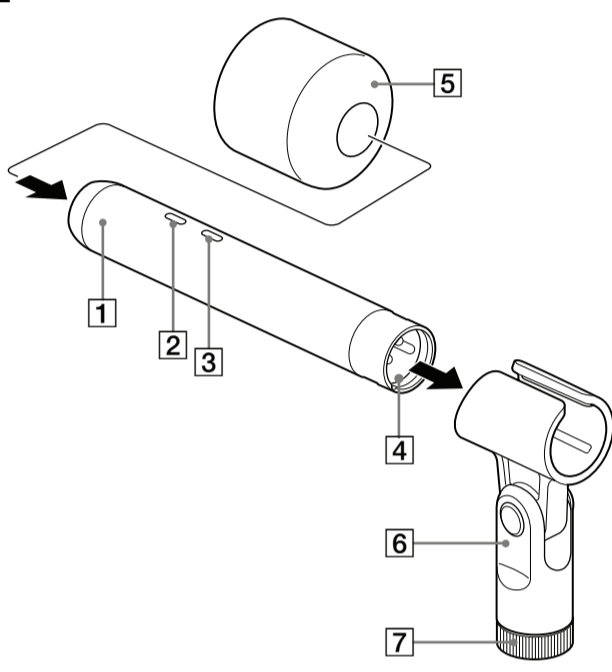


* 4 7 3 5 0 8 6 2 2 * (1)

ECM-100U/ECM-100N

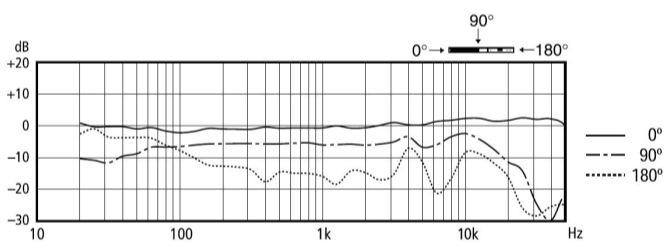
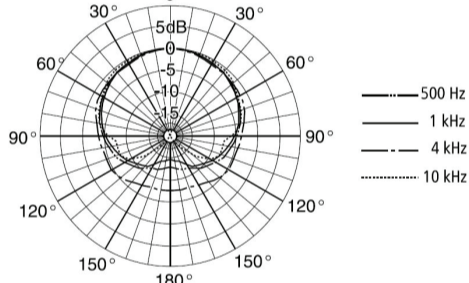
©2018 Sony Corporation Printed in Czech Republic
<http://www.sony.net/>

A

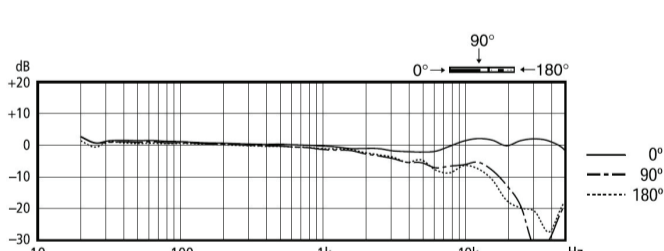
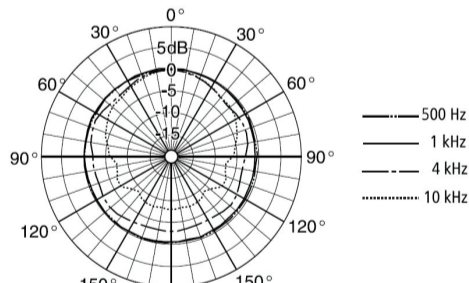


Frekvenciaátvitel és polárdiagram/görbe

ECM-100U



ECM-100N



A mikrofon használatát megelőzően olvassa el figyelmesen ezt az útmutatót. Az útmutatót őrizze meg későbbi használatra.

A készüléket nem szabad több oldalról zárt térben (pl. könyvszekrényben vagy beépített fülkében) elhelyezni és működtetni.

Megjegyzés a vásárlók számára: a következő információk csak az európai uniós irányelveket alkalmazó országokban értékesített berendezésekre érvényesek.

Ezt a terméket a Sony Corporation gyártotta vagy nevében gyártották.

Európai importőr: Sony Europe Limited.

Az európai importőrnek szánt vagy az európai termékfelelősséggel kapcsolatos kérdéseket a gyártó hivatalos képviselőjének kell küldeni: Sony Belgium, bijkantoor van Sony Europe Limited, Da Vincilaan 7-D1, 1935 Zaventem, Belgium.



Feleslegessé vált elektromos és elektronikus készülékek kiselejtezése (az Európai Unióra és más, szelektív hulladékgyűjtési rendszerrel rendelkező országokra érvényes)

Ez a szimbólum a készüléken vagy a csomagolásán azt jelzi, hogy a terméknek kezelje háztartási hulladékként. Kérjük, hogy ehelyett az elektromos és elektronikai hulladék gyűjtésére kijelölt gyűjtőhelyen adja le. A feleslegessé vált termék helyes kezelésével segít megelőzni a környezet és az emberi egészség károsodását, amely a hulladékkezelés

helyes módjának figyelmen kívül hagyása esetén állna fenn. Az anyagok újrahasznosítása elősegíti a természeti erőforrások megőrzését. A termék újrahasznosításával kapcsolatos további információkat illetően forduljon a területileg illetékes hivatalhoz, a helyi hulladékgyűjtő szolgáltatóhoz vagy ahhoz az üzlethez, amelyben a terméket vásárolta.

FIGYELEM!

Az elektromágneses mezők bizonyos frekvenciákon torzíthatják az egység hangját.

Az irányelvnek való megfelelés feltételezi a következő európai szabványoknak történő megfelelést:

- EN55032: Elektromágneses interferencia (kibocsátás)
- EN55103-2: Elektromágneses érzékenység (ellenállás)

Ezt a terméket a következő elektromágneses környezet(ek)ben történő használatra tervezték: E1 (otthoni), E2 (kereskedelmi és könnyűipari), E3 (városi kültéri), E4 (ellenőrzött EMC-környezet, kiv. a TV-stúdiókat).

A CE jelölés érvényessége azokra az országokra korlátozódik, ahol ez jogilag kényszerítő erejű, vagyis főleg az Európai Gazdasági Térség országaira.

Az alkatrészek neve és funkciói (A ábra)

(A számok az ábra megfelelő számainak felelnek meg.)

1 Mikrofon

2 PAD kapcsoló

Állítsa a PAD-kapcsolót a bemeneti forrás szintjéhez.

0dB : Off

-10dB : On

3 LOW CUT kapcsoló

A hangszűrő hatékonyan tompítja a szél által keltett zajt.

— : Normál beállítás

↙ : A hangszűrő be van kapcsolva.

4 Kimeneti csatlakozó (XLR-3-12C típus)

A mikrofonnal felvett hang lejátszása. A mikrofon ezen a csatlakozón keresztül kap áramot egy külső berendezésről, amikor a mikrofon külső áramellátással üzemel.

5 Szélvédő

Rögzítse a mikrofonhoz 1 a szél vagy légzés által keltett zaj tompítására.

6 Mikrofontartó

Például mikrofonállvány (nem tartozék) használata esetén, rögzítse a tartót a mikrofonhoz. Amennyiben a szögbeállító csavar kilazulna, húzza meg egy pénzérmével.

A tartó rendelkezik egy állványadapterrel is. Amennyiben nem tervezi használni az állványadaptert, szerelje le, majd rögzítse egy mikrofonállványhoz (külön kapható).

7 Állványadapter

Áramellátás

Ez a mikrofon kizárólag külső áramellátással működik. Csatlakoztassa a mikrofon kimeneti csatlakozóját 4 egy fantom-áramforrás (külső áramellátás) vagy egy hangkeverő mikrofoncsatlakozójához. A csatlakoztatáshoz használjon mikrofonkábel.

Megjegyzés

Kiegyenlített kábel nem csatlakoztatható ehhez a mikrofonhoz. **Ügyeljen rá, hogy kiegyenlített mikrofonkábel használjon.**

A használattal kapcsolatos tudnivalók

- A mikrofonok érzékeny berendezések. Ne ejtse le, és ne tegye ki nagymértékű ütődésnek.
- Kerülje a mikrofon hosszabb ideig tartó használatát vagy tárolását magas páratartalmú, vagy 60 °C-ot meghaladó hőmérsékletű környezetben. Ez zajt kelthet, vagy a mikrofon meghibásodását okozhatja.
- Amennyiben használat közben akusztikus gerjedés észlelhető (süvítő hang hallatszik a hangszórókból), irányítsa el a mikrofont a hangszóróktól, vagy növelje a mikrofon és a hangszórók közötti távolságot.
- A mikrofon kimeneti jele kiegyenlített kimenet. A készülék nem támogatja a kiegyenlített kimenetet, ezért ügyeljen rá, hogy a kiegyenlített bemeneti áramkörhöz csatlakoztassa.
- Ajánlott egy csatlakozótokkal ellátott kábelt csatlakoztatni a földelővezetékhez (1. érintkező) a mikrofonkábel használata esetén. A földelővezetékhez nem csatlakoztatott kábelek zajt bocsáthatnak ki. Amennyiben rendelkezésre áll földelt csatlakozó, az ehhez történő csatlakozással tompítható a zajszint. Emellett, ha több összekötött mikrofonkábel használata esetén a csatlakozókkal rendelkező rész a földhöz ér, az növelheti a zajszintet.

Specifikációk

Általános

Típus	Elektretkondenzátoros
Áramellátás	Külső áramellátású működtetés, 44–52 V DC (IEC* 61938 P48)
Teljesítményfelvétel	Kevesebb mint 2,5 mA
Kimeneti csatlakozó	XLR-3-12C típusú
Méretek	19 mm-es átmérő × 130 mm
Tömeg	Kb. 130 g
Mellékelt tartozékok	Mikrofontartó (1) Szélvédő (1) Állványadapter (W3/8 - NS5/8) (1) Hordtok (1) Használati utasítások (ez a lap) (1) Garanciakártya (1)
Teljesítmény	
Frekvenciaátvitel	20 Hz – 50 000 Hz
Írányérzékenység	Írányított (ECM-100U) Írányítható (ECM-100N)
Kimeneti impedancia	100 Ω ±15%, kiegyenlített
Érzékenység	-41 dB (ECM-100U) -36 dB (ECM-100N) (eltérés ±3 dB) (0 dB = 1 V/Pa, 1 kHz)
Belső zaj	Kevesebb mint 21 dB SPL (0 dB = 2 × 10 ⁻⁵ Pa) (IEC* 61672-1 A-súlyozott, 1 kHz, 1 Pa)
Maximális bemeneti hangnyomásszint	Több mint 142 dB SPL (ECM-100U) Több mint 145 dB SPL (ECM-100N) (az 1 kHz-nél fellépő 1%-os hullámforma-torzítás ennek megfelelő bemeneti hangnyomásszintté alakul: 0 dB = 2 × 10 ⁻⁵ Pa)
Dinamikataromány	Több mint 121 dB (ECM-100U) Több mint 124 dB (ECM-100N)
PAD	0 dB/-10 dB (átkapcsolható)
LOW CUT szűrő	Flat/30 Hz (átkapcsolható)

* IEC = Nemzetközi Elektronikai Bizottság

A kivitel és a műszaki adatok bejelentés nélkül megváltozhatnak.

Megjegyzés

Használat előtt mindig ellenőrizze, hogy az egység megfelelően működik-e. A SONY NEM VONHATÓ FELELŐSSÉGRE SEMMILYEN KELETKEZETT KÁRÉRT, NEM KIZÁRÓLAGOSAN IDEÉRTVE AZ EGYSÉG MEGHIBÁSODÁSÁBÓL FAKADÓ TÉNYLEGES VAGY JÖVŐBELI BEVÉTELKIESÉS MIATTI KÁRPÓTLÁST VAGY PÉNZVISSZAFIZETÉST, A GARANCIAIDŐSZAK ALATT ÉS ANNAK LEJÁRTÁT KÖVETŐEN EGYARÁNT, VAGY BÁRMILYEN EGYÉB OKBÓL.