

Elektretový kondenzátorový mikrofon

Elektretový kondenzátorový Mikrofon

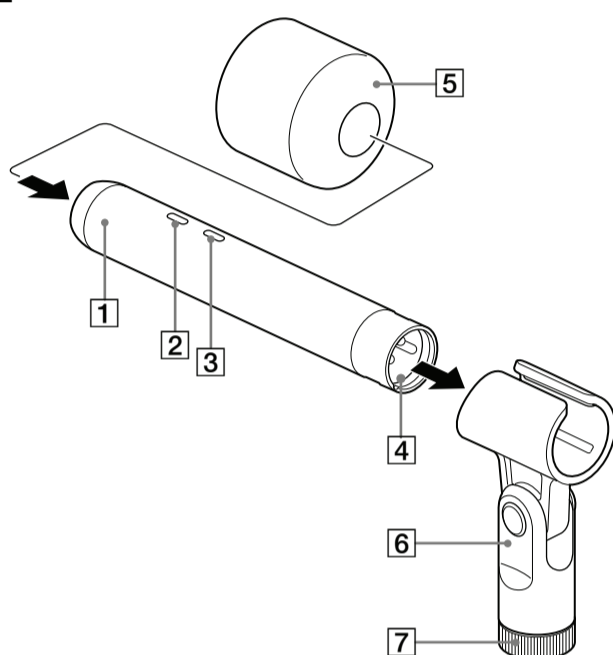
Návod k použití	CS
Návod na používanie	SK



ECM-100U / ECM-100N

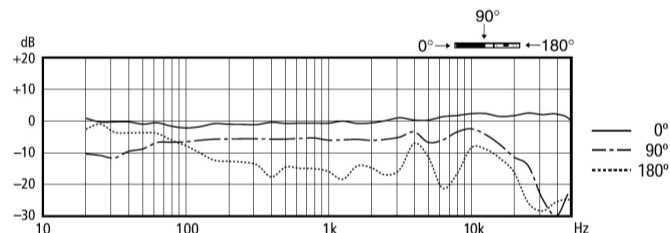
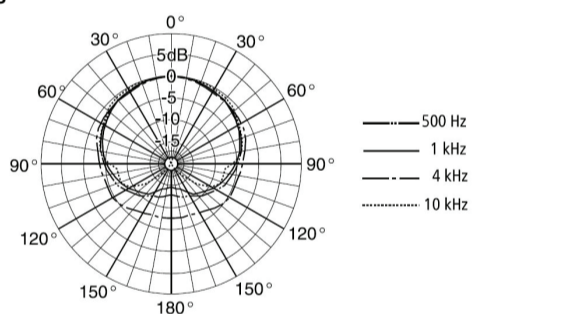
©2018 Sony Corporation Printed in Czech Republic
http://www.sony.net/

A

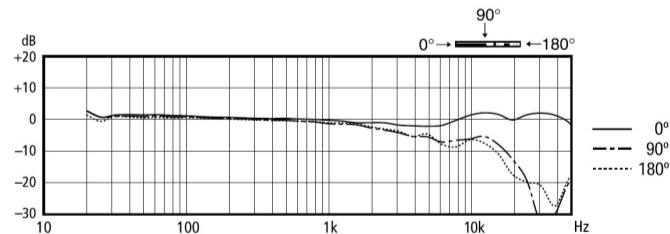
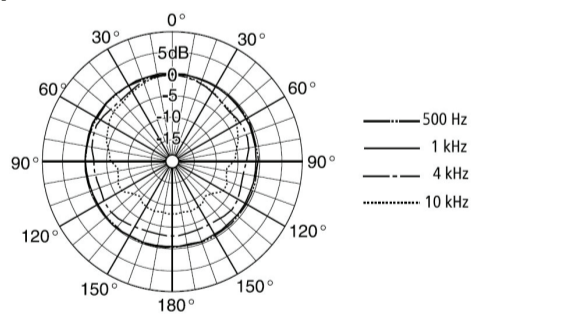


Frekvenční odezva a směrová charakteristika/křivka

ECM-100U



ECM-100N



Čeština Elektretový kondenzátorový mikrofon

Před použitím mikrofonu si pečlivě přečtěte tento návod. Tento návod uschvejte pro případné pozdější použití.

Neumisťujte přístroj do stísněného prostoru, jako je knihovna nebo vestavěná skříňka.

Upozornění pro zákazníky: Následující informace se vztahují pouze na zařízení zakoupená v zemích podléhajících směrnicím EU

Tento produkt byl vyroben společností Sony Corporation, případně na její objednávku. Dovozece do EU: Sony Europe Limited.

S dotazy souvisejícími se shodou produktů se zákony Evropské unie se obračejte na autorizovaného zástupce dovozece do EU: Sony Belgium, bijkantor van Sony Europe Limited, Da Vincilaan 7-D1, 1935 Zaventem, Belgie.



Likvidace starých elektrických a elektronických zařízení (platí v Evropské unii a dalších zemích se systémy odděleného sběru odpadu)

Tento symbol na výrobku nebo jeho balení upozorňuje na to, že s daným výrobkem nelze nakládat jako s domovním odpadem. Namísto toho jej odevzdejte na příslušném sběrném místě pro recyklaci elektrického a elektronického zařízení. Tím, že tento výrobek zlikvidujete správným způsobem, napomáháte předejít možným škodlivým dopadům na životní prostředí a lidské zdraví, které lze způsobit nevhodným způsobem likvidace tohoto výrobku. Recyklací materiálů pomůžete šetřit přírodní zdroje. Podrobné informace o recyklaci tohoto produktu vám poskytne místní městský úřad, technické služby nebo obchodník, u kterého jste tento produkt zakoupili.

UPOZORNĚNÍ

Elektromagnetická pole určitých frekvencí mohou ovlivňovat zvuk této jednotky.

Dodržení této směrnice znamená soulad s následujícími evropskými standardy:

- EN55032: Elektromagnetické rušení (emise)
- EN55103-2: Elektromagnetická náchylnost (citlivost)

Tento produkt je určen pro použití v následujících elektromagnetických prostředích:

E1 (domácí), E2 (komerční a lehký průmysl), E3 (městské venkovní), E4 (kontrolované prostředí EMC vyjma televizního studia).

Označení CE platí pouze v zemích, ve kterých je právně vymáháno, především v zemích EHP (evropský hospodářský prostor).

Názvy a funkce dílů (obr. A)

(Číslo se týká odpovídajících čísel na obrázku.)

- 1 Mikrofon**
- 2 Přepínač PAD**
Nastavte přepínač PAD na úroveň zdroje vstupu.
0dB : Off
-10dB : On
- 3 Přepínač DOLNÍHO PÁSMÁ**
Nízkoprahový filtr efektivně snižuje šum větru.
— : Výchozí nastavení
/ : Je použit nízkoprahový filtr.
- 4 Konektor pro výstup (typ XLR-3-12C)**
Zvuk zaznamenaný mikrofonem je výstup. Pomocí tohoto konektoru je mikrofon napájen z externího zdroje v případě, že je mikrofon provozován s připojeným externím zdrojem.
- 5 Ochrana proti větru**
Nasaďte na mikrofon 1, pokud chcete tlumit šum větru nebo zvuky způsobené dýcháním.
- 6 Držák mikrofonu**
Držák můžete připojit k mikrofonu například při používání stojánku pro mikrofon (není součástí balení). Pokud se uvolní šroub pro nastavení úhlu, utáhněte jej mincí. K držáku je připojen adaptér stojánku. Pokud neplánujete používat adaptér stojánku, odpojte ho a připojte ho ke stojánku mikrofonu (prodává se samostatně).
- 7 Adaptér stojánku**

Zdroj napájení

Tento mikrofon je napájen pouze z externího zdroje napájení. Připojte konektor pro výstup 4 na mikrofonu ke konektoru mikrofonu pro fantomové napájení (externí napájení) nebo směšovači zvuku. Pro připojení použijte kabel mikrofonu.

Poznámka
K tomuto mikrofonu není možné připojit nesymetrický kabel. **Zkontrolujte, že používáte symetrický kabel mikrofonu.**

Poznámky k používání

- Mikrofony jsou citlivé. Nepouštějte je na zem ani je nevystavujte nadměrným otřesům.
- Zabraňte dlouhodobému používání nebo skladování při vysoké vlhkosti nebo teplotě nad 60 °C (140 °F).
Může to způsobit poškození nebo poruchu.
- Pokud se během používání objeví akustická odezva (z reproduktorů se ozývá pískání), nasměrujte mikrofon směrem pryč od reproduktorů nebo prodlužte vzdálenost mezi mikrofonem a reproduktory.
- Výstupní signál mikrofonu je vyvážený výstup. Nevyvážený výstup není podporován, proto se vždy ujistěte, že je připojen k vyváženému vstupnímu okruhu.
- Jako kabel mikrofonu je doporučen kabel s krytem konektoru připojeným k uzemnění (kolík 1).
Kabely nepřipojené k uzemnění mohou emitovat šum.
Pokud je k dispozici zemnicí terminál, může být šum snížen připojením k tomuto terminálu. Šum se může zhoršit také, pokud používáte několik prodlužovacích kabelů pro mikrofon a kryt konektoru se dotýká země.

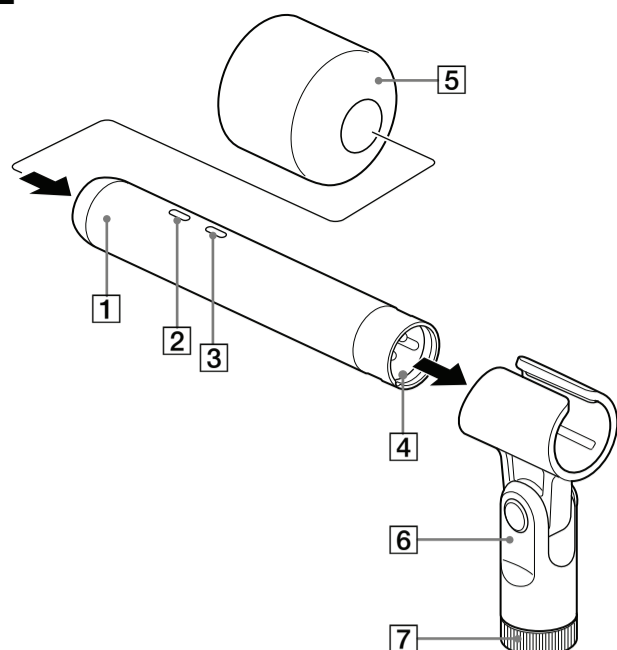
Specifikace

Obecné	
Typ	Kondenzátorový elektretový
Napájení	provoz externího napájení při napětí od 44 V do 52 V DC (IEC* 61938 P48)
Spotřeba energie	méně než 2,5 mA
Konektor pro výstup	typ XLR-3-12C
Rozměry	19 mm průměr. x 130 mm
Hmotnost	Přibližně 130 g
Dodávané příslušenství	držák mikrofonu (1) Ochrana proti větru (1) Adaptér pro stojánek (W3/8 - N55/8) (1) Pouzdro pro přenášení (1) Návod k obsluze (tento list) (1) záruční list (1)
Výkon	
Frekvenční rozsah	20–50 000 Hz
Směrovost	Jednosměrný (ECM-100U) Všesměrový (ECM-100N)
Výstupní impedance	100 Ω ±15 %, vyvážená
Citlivost	-41 dB (ECM-100U) -36 dB (ECM-100N) (odchylka ±3 dB) (0 dB=1 V/Pa, 1 kHz)
Inherentní šum	méně než 21 dB SPL (0 dB=2 x 10 ⁻⁵ Pa) (IEC* 61672-1 hmotnostní třída A, 1 kHz, 1 Pa)
Maximální úroveň vstupního akustického tlaku	Více než 142 dB SPL (ECM-100U) Více než 145 dB SPL (ECM-100N) (výstupní úroveň pro 1% zkreslení zvukových vln při 1 kHz, převedeno na odpovídající úroveň vstupního akustického tlaku: 0 dB=2 x 10 ⁻⁵ Pa)
Dynamický rozsah	Více než 121 dB (ECM-100U) Více než 124 dB (ECM-100N)
PAD	0 dB/-10 dB (možnost přepínání)
NÍZKOPRAHOVÝ filtr	plochý/30 Hz (možnost přepínání)

* IEC = International Electrotechnical Commission (Mezinárodní elektrotechnická komise)
Design a technické údaje se mohou měnit bez předchozího upozornění.

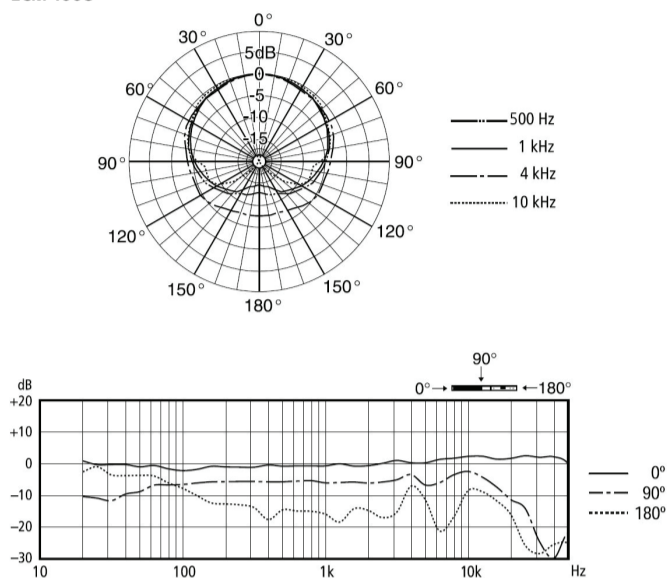
Poznámka

Před použitím se vždy ujistěte, že jednotka pracuje správně. **SPOLEČNOST SONY NENESE ODPOVĚDNOST ZA JAKÉKOLI ŠKODY, VČETNĚ MIMO JINÉ: KOMPENZACE NEBO REFUNDACE ZTRÁT AKTUÁLNÍCH NEBO BUDOUCÍCH ZISKŮ NA ÚČTECH Z DŮVODU PORUCHY TĚTO JEDNOTKY, AŽ UŽ BĚHEM ZÁRUČNÍ LHŮTY NEBO PO NÍ, NEBO Z JAKÉHOKOLI JINÉHO DŮVODU.**

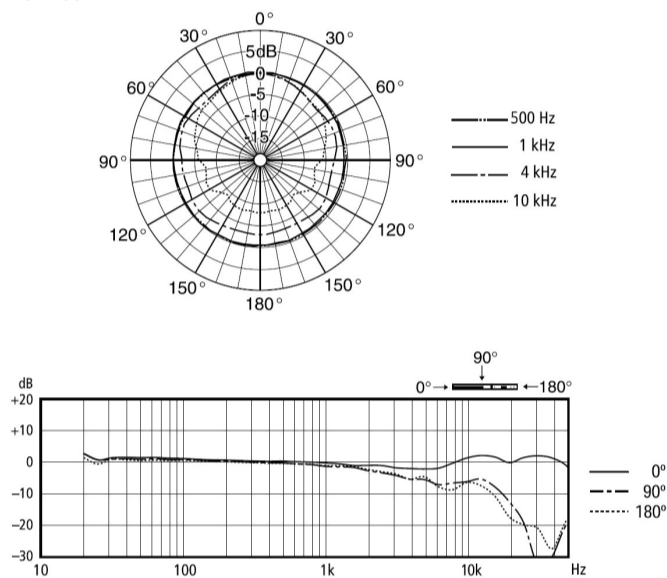


Frekvenčná charakteristika a vzory/krivky polarity

ECM-100U



ECM-100N



Pred použitím mikrofónu si dôkladne prečítajte túto príručku. Príručku si odložte, keby ste sa k nej potrebovali neskôr vrátiť.

Zariadenie neumiestňujte do obmedzeného priestoru, ako napríklad do knižnice alebo skrinky.

Upozornenie pre zákazníkov: Nasledujúce informácie sa vzťahujú len na zariadenia predávané v krajinách, v ktorých platia smernice EÚ

Tento produkt bol vyrobený spoločnosťou alebo v mene spoločnosti Sony Corporation. Dovožca pre EÚ: Sony Europe Limited.

Otázky týkajúce sa dovozu pre EÚ alebo súladu produktu s normami v Európe zašlite oprávnenému zástupcovi výrobcu: Sony Belgium, bijkantoor van Sony Europe Limited, Da Vincilaan 7-D1, 1935 Zaventem, Belgicko.



Likvidácia starých elektrických a elektronických zariadení (predpisy platné v Európskej únii a ostatných európskych krajinách so zavedeným separovaným zberom)

Tento symbol na produkte alebo jeho balení znamená, že s produktom nemožno zaobchádzať ako s domovým odpadom. Namiesto toho ho je potrebné odovzdať v príslušnom zbernom mieste určenom na recykláciu elektrických a elektronických zariadení. Zabezpečením správnej likvidácie produktu zabránite možnému negatívnemu vplyvu na životné prostredie a ľudské zdravie, ktorý by hrozil pri nesprávnej likvidácii produktu. Recyklácia materiálov pomáha uchovávať prírodné zdroje. Podrobnejšie informácie o recyklácii tohto produktu vám poskytne miestny mestský úrad, miestny úrad zodpovedný za odvoz domového odpadu alebo obchod, v ktorom ste produkt kúpili.

UPOZORNENIE

Elektromagnetické polia môžu pri určitých frekvenciách ovplyvniť zvuk tohto zariadenia. Súlad s touto smernicou znamená, že produkty spĺňajú tieto európske normy:

- EN55032: Elektromagnetické rušenie (vysielanie)
- EN55103-2: Elektromagnetická susceptibilita (odolnosť)

Produkt je určený na používanie v nasledujúcich elektromagnetických prostrediach: E1 (obytné), E2 (obchodné a ľahký priemysel), E3 (mestské prostredie), E4 (prostredie s kontrolovanou elektromagnetickou kompatibilitou EMC, napr. televízne štúdio).

Označenie CE platí iba v krajinách, ktoré to vyžadujú na základe zákonov, predovšetkým v krajinách Európskeho hospodárskeho priestoru (EHP).

Názvy a funkcie častí (obr. A)

(Čísla odkazujú na zodpovedajúce čísla na obrázku.)

- Mikrofón**
- Prepínač PAD**
Prepnite prepínač PAD podľa úrovne vstupného zdroja.
0dB: Vypnuté
-10dB: Zapnuté
- Prepínač LOW CUT**
Filter na potlačenie nízkych frekvencií (low cut) efektívne znižuje šum spôsobený vetrom.
— : Bežné nastavenie
/ : Aplikuje sa filter na potlačenie nízkych frekvencií.
- Výstupný konektor (typ XLR-3-12C)**
Prehráva zvuk zaznamenaný pomocou mikrofónu. Pri napájaní z externého zdroja je mikrofón napájaný z externého zariadenia prostredníctvom tohto konektora.
- Chránič proti vetru**
Jeho pripojením k mikrofónu [1] znížite šum spôsobený vetrom alebo dýchaním.
- Držiak mikrofónu**
Ak používate napríklad stojan na mikrofón (nie je súčasťou dodávky), pripojte držiak k mikrofónu. Ak sa skrutka na úpravu sklonu uvoľní, utiahnite ju pomocou mince. Súčasťou držiaka mikrofónu je aj stojanový adaptér. Ak neplánujete použiť stojanový adaptér, odpojte ho a pripevnite ho na stojan mikrofónu (predáva sa samostatne).
- Stojanový adaptér**

Napájanie

Tento mikrofón je napájaný len vonkajším zdrojom. Pripojte výstupný konektor [4] na mikrofón ku konektoru na mikrofón na fantómovom napájači (externý zdroj energie) alebo na zvukovom pulte. Na pripojenie použite kábel mikrofónu.

Poznámka

K tomuto mikrofónu je možné pripojiť iba vyvážený kábel. **Overte si, či používate vyvážený kábel mikrofónu.**

Poznámky o používaní

- Mikrofóny sú veľmi citlivé. Nenechajte ich spadnúť na zem a chráňte ich pred nadmernými nárazmi.
- Nepoužívajte a neskladujte mikrofón príliš dlho pri vysokej vlhkosti alebo teplotách nad 60 °C. Mohlo by to spôsobiť šum alebo zlyhanie mikrofónu.
- Ak sa počas používania ozve akustická odozva (z reproduktorov zaznie kvilivý zvuk), natočte mikrofón smerom od reproduktorov alebo zväčšte vzdialenosť medzi mikrofónom a reproduktormi.
- Výstupný signál mikrofónu je vyvážený. Nevyvážený výstup nie je podporovaný, preto ho vždy zapájajte do vyváženého vstupného obvodu.
- Ako kábel mikrofónu sa odporúča použiť kábel, ktorého kryt konektora je pripojený k uzemňovaciemu káblu (kolík 1). Káble, ktoré nie sú prepojené s uzemňovacím káblom, môžu vytvárať šum. Ak je k dispozícii uzemňovací konektor, šum je možné znížiť pripojením kábla k tomuto konektoru. Zároveň, ak používate niekoľko predĺžovacích káblov a kryt konektora sa dotýka podlahy, šum sa môže zhoršiť.

Technické parametre

Všeobecné informácie

Typ	Elektretový kondenzátorový
Napájanie	Z externého zariadenia 44 V až 52 V jednosm. (IEC* 61938 P48)
Spotreba energie	Menej ako 2,5 mA
Výstupný konektor	Typ XLR-3-12C
Rozmery	priemer 19 mm × 130 mm
Hmotnosť	Pribl. 130 g
Dodávané príslušenstvo	Držiak mikrofónu (1) Chránič proti vetru (1) Adaptér na stojan (W3/8 – N55/8) (1) Puzdro na prenášanie (1) Návod na používanie (tento hárok) (1) Záručný list (1)
Výkon	
Frekvenčná charakteristika	20 Hz – 50 000 Hz
Smerovosť	Jednosmerný (ECM-100U) Všesmerový (ECM-100N)
Výstupná impedancia	100 Ω ±15 %, vyvážená
Citlivosť	-41 dB (ECM-100U) -36 dB (ECM-100N) (odchýlka ±3 dB) (0 dB=1 V/Pa, 1 kHz)
Vlastný šum	Nižší ako 21 dB SPL (0 dB=2 × 10 ⁻⁵ Pa) (IEC* 61672-1, zataženie A, 1 kHz, 1 Pa)
Maximálna vstupná hladina akustického tlaku	Vyššia ako 142 dB SPL (ECM-100U) Vyššia ako 145 dB SPL (ECM-100U) (Výstupná hladina pre skreslenie tvaru vlny 1 % pri 1 kHz, konvertovaná na rovnocennú vstupnú hladinu akustického tlaku: 0 dB=2 × 10 ⁻⁵ Pa)
Dynamický rozsah	Viac ako 121 dB (ECM-100U) Viac ako 124 dB (ECM-100N)
PAD	0 dB/-10 dB (prepínateľný)
Filter LOW CUT	Flat/30 Hz (prepínateľný)

* IEC = Medzinárodná elektrotechnická komisia

Dizajn a špecifikácie podliehajú zmenám aj bez predchádzajúceho upozornenia.

Poznámka

Pred použitím sa vždy presvedčte, či jednotka správne funguje. SPOLOČNOSŤ SONY NEBUDE ZODPOVEDNÁ ZA ŠKODY AKÉHOKOLVEK DRUHU VRÁTANE, ALE NIE VÝHRADNE, KOMPENZÁCIE ALEBO NÁHRADY NA ZÁKLADE STRATY AKTUÁLNYCH ALEBO MOŽNÝCH ZISKOV V DÔSLEDKU ZLYHANIA TOHTO ZARIADENIA ALEBO Z AKÉHOKOLVEK INÉHO DÔVODU, A TO AKO POČAS ZÁRUČNEJ DOBY, TAK I PO JEJ SKONČENÍ.