

หูฟังสเตอริโอ คู่มือการใช้งาน

hear in 2

IER-H500A

D-683-100-11(1)

หูฟังสเตอริโอ

ผลิตภัณฑ์ที่เข้ากันได้

ใช้เครื่องนี้กับสมาร์ตโฟน

ข้อควรทราบ

- หากท่านเชื่อมต่อเข้ากับสมาร์ตโฟนที่ไม่รองรับไมโครโฟนของเครื่องนี้อาจจะไม่ทำงาน หรือระดับเสียงอาจต่ำ
- ไม่รับประกันการใช้งานเครื่องนี้กับเครื่องเล่นเพลงดิจิทัล

การใช้งานปุ่ม Multi-function*

กดหนึ่งครั้งเพื่อรับสายการโทร กดอีกครั้งเมื่อสิ้นสุดการโทร กดเพื่อเล่น/หยุดเล่น/แทร็คย้อนกลับ

การใช้งานที่สามารถใช้ได้สำหรับ iPhone

เล่นแทร็ค/หยุดเล่น/แทร็คย้อนกลับของ iPhone ที่เชื่อมต่อด้วยการกดเพียงครั้งเดียว กดสองครั้งเพื่อข้ามไปยังแทร็คถัดไป กดสามครั้งเพื่อข้ามไปยังแทร็คก่อนหน้า เริ่มใช้งาน "VoiceOver"*** ด้วยสมาร์ตโฟนขึ้น (หากสามารถใช้งานได้) กดค้างไว้นานกว่า 2 วินาที เพื่อไม่รับสายเรียกเข้า เมื่อท่านหยุดกด จะมีเสียงบี๊ฟสองครั้ง เพื่อยืนยันการไม่รับสาย

- * การทำงานของปุ่มอาจแตกต่างกันขึ้นอยู่กับสมาร์ตโฟน ใ้ดูที่เว็บไซต์ต่อไปนี้เพื่อตรวจสอบการทำงานร่วมกัน <http://www.sony-asia.com/support/headphones/compatibility>
- ** การใช้งาน "VoiceOver" ขึ้นอยู่กับ iPhone และเวอร์ชันของซอฟต์แวร์

ข้อมูลจำเพาะ:

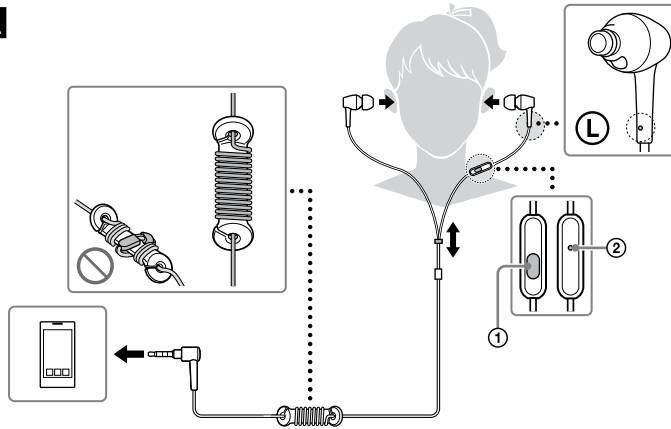
หูฟัง

ประเภท: Closed, dynamic / **ตัวขับเคลื่อน:** 9 mm, ประเภท dome (CCAW Voice Coil) / **กำลังไฟที่สามารถรับได้:** 100 mW (IEC*) / **ค่าความต้านทาน:** 16 Ω ที่ 1 kHz / **Sensitivity:** 103 dB/mW / **ช่วงตอบสนองของคลื่นความถี่:** 5 Hz – 40,000 Hz (JEITA)/ **สาย:** ประมาณ 1.2 ม. ลวด Litz เคลือบด้วยเงิน OFC, Y-type / **ปลั๊ก:** รูปตัว L เคลือบด้วยทอง ปลั๊ก 4-pole mini/ **น้ำหนัก:** ประมาณ 5 กรัม ไม่รวมสาย

ไมโครโฟน

ประเภท: Electret condenser / **ทิศทาง:** รับเสียงรอบทิศทาง / **ระดับแรงดันไฟฟ้า:** -40 dB (0 dB = 1 V/Pa) / **ช่วงคลื่นความถี่ที่มีประสิทธิภาพ:** 20 Hz – 20,000 Hz

A



การใช้งาน

A วิธีการใช้งาน

- 1 ปุ่ม Multi-function
- 2 ไมโครโฟน

B เชียร์บิต

หากท่านติดตั้งแอป Smart Key* จาก Google Play store จะใช้งานแทร็คและการปรับระดับเสียงบนสมาร์ตโฟนของท่านได้ด้วยปุ่ม multi-function

* Smart Key เป็นแอปพลิเคชันสำหรับ Xperia™, Android™ OS 4.0 หรือสูงกว่า แอปนี้อาจจะไม่สามารถใช้งานได้ในประเทศและ/หรือพื้นที่ และอาจไม่รองรับการใช้สมาร์ตโฟนบางรุ่น

อุปกรณ์ที่จัดมาให้

เอียร์บัดยางซิลิโคนโบลด์ (4 คู่): 1 เส้น (SS), 2 เส้น (S), 3 เส้น (M) (ติดตั้งที่เครื่อง), 4 เส้น (L) / ตัวปรับสาย (สายเคเบิลเกลียวยาวสูงสุด 50 ซม.) (1) / กระเป๋ากว้าง (spring type) (1)

* IEC = International Electrotechnical Commission

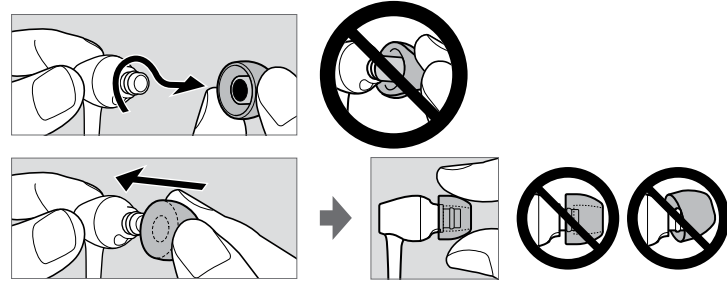
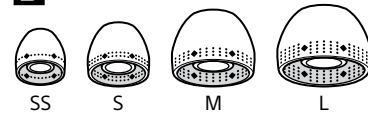
การออกแบบและข้อมูลจำเพาะอาจเปลี่ยนแปลงได้โดยไม่ต้องแจ้งให้ทราบล่วงหน้า

iPhone เป็นเครื่องหมายการค้าของ Apple Inc. ซึ่งจดทะเบียนในประเทศสหรัฐอเมริกาและประเทศอื่นๆ

Xperia เป็นเครื่องหมายการค้าจดทะเบียนหรือเครื่องหมายการค้าของ Sony Mobile Communications Inc. Android และ Google Play เป็นเครื่องหมายการค้าของ Google, Inc. เครื่องหมายการค้าและชื่อทางการค้าอื่น เป็นเครื่องหมายการค้าของบริษัทเจ้าของนั้น

เอียร์บัดอื่น ๆ สามารถสั่งซื้อได้จากตัวแทนจำหน่ายโซนี่ใกล้บ้านท่าน

B



C

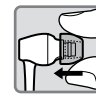


<https://play.google.com/store/apps/details?id=com.sonymobile.extras.liveware.extension.smartkey>

ข้อควรระวัง



ระดับเสียงสูงอาจส่งผลต่อการได้ยินของท่าน เพื่อความปลอดภัย อย่าใช้งานเครื่องบนบันไดยานยนต์ทุกชนิด ท่านใช้งานในสถานที่ที่เป็นอันตราย เช่นแต่่ว่าจะได้ยินเสียงรอบข้าง



ติดตั้งเอียร์บิตให้แน่น หากเอียร์บิตหลุดโดยบังเอิญและกั๊กค้างไว้ในหูของท่าน อาจทำให้เกิดการบาดเจ็บ เนื่องจากเด็กอาจกลืนส่วนเล็กๆ เข้าไป เช่น เอียร์บิต ควรเก็บรักษาเครื่องให้พ้นมือเด็ก



การทำความสะอาดเอียร์บิตให้สายเอียร์บิตด้วยสารละลายอ่อน

ข้อสังเกตเกี่ยวกับไฟฟาสติกซ์

การเกิดไฟฟาสติกซ์ขึ้นในร่างกายจะเป็นสาเหตุให้เกิดเสียงซ่าในหูของท่านได้ ผลนี้สามารถลดน้อยลงได้ โดยการสวมเสื้อผ้าที่ทำจากวัสดุธรรมชาติ