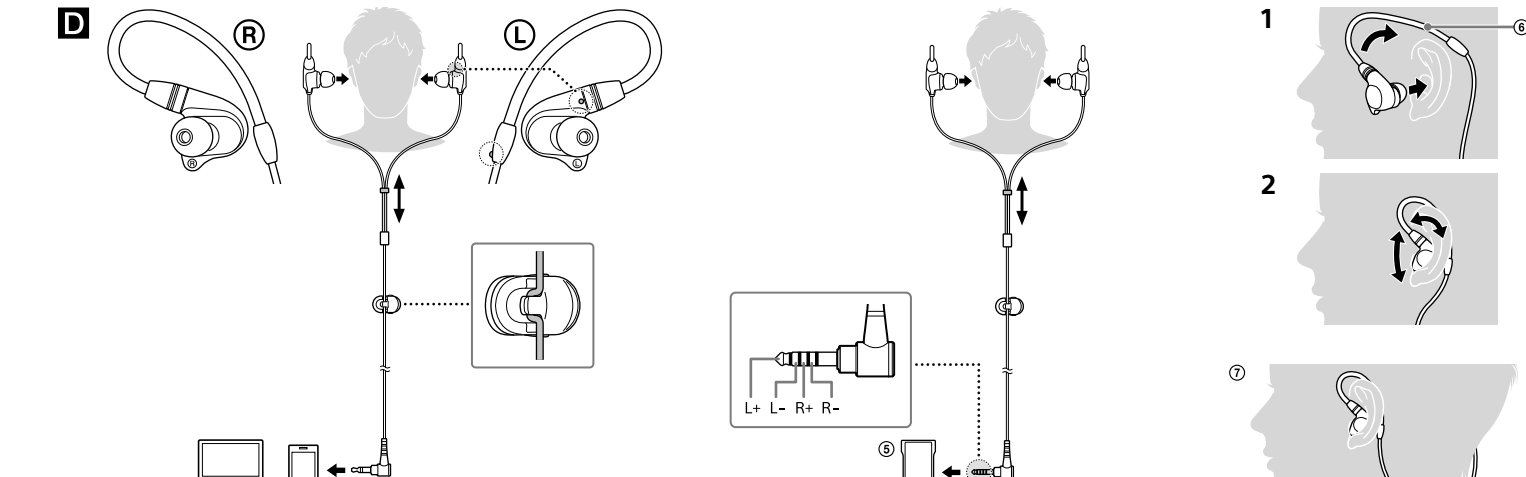
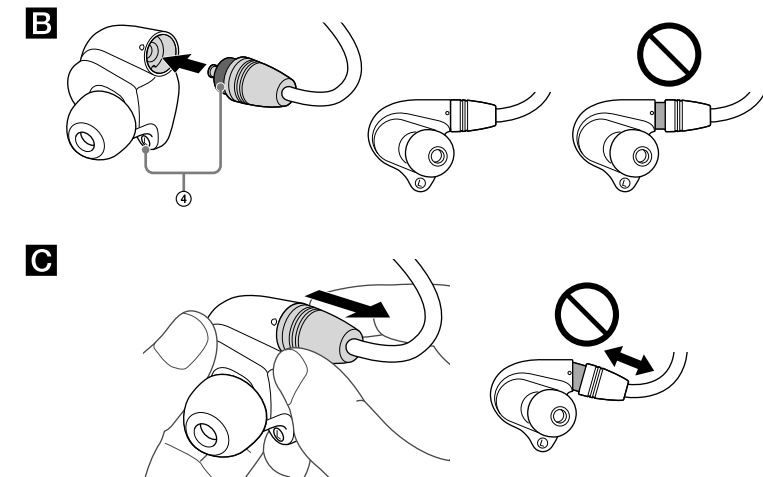
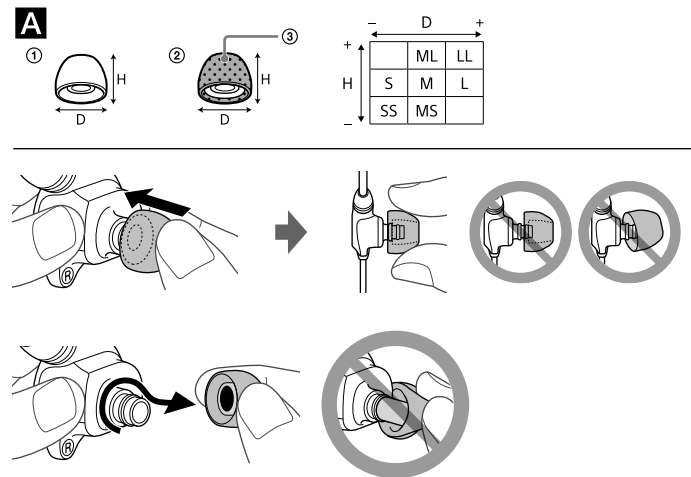


# คู่มือการใช้งาน

## หูฟังสเตอริโอ

IER-M9

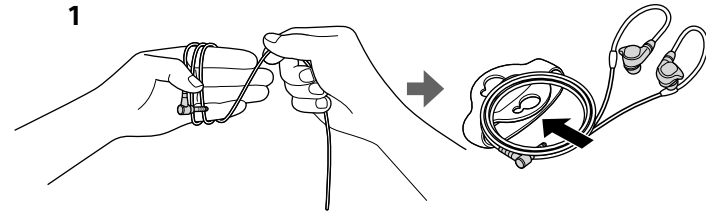


**เอียร์บัด / การต่อสาย**

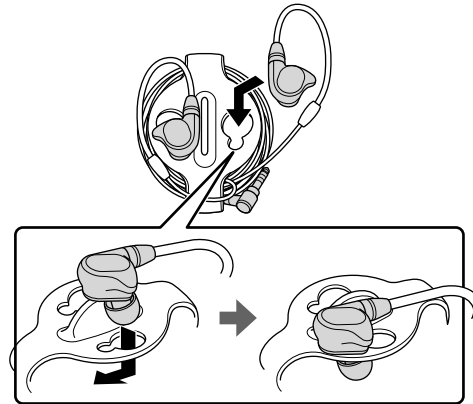
<p><b>A</b> ① เอียร์บัดยางซิลิโคนโอบรัด</p> <p>② Triple-comfort earbuds</p> <p>SS: สี่แดง, S: สีส้ม, MS: สีทาสอง, M: สีเขียว, ML: สีน้ำเงิน, L: สีฟ้าอ่อน, LL: สีม่วง (เฉพาะ ① เท่านั้น)</p> <p>③ โฟมซิลิโคน</p> <p><b>ข้อควรทราบ</b></p> <p>หากเอียร์บัดใส่ไม่แน่นหรือใส่ไม่พอดี ท่านอาจได้ยินเสียงเบาลงหรือระดับเสียงต่ำลงและค่านวดาไม่เท่ากัน เปลี่ยนขนาดของเอียร์บัดให้พอดีกับหูทั้งสองด้าน</p>	<p><b>B</b> การต่อสาย</p> <p>① ② ค้านซ้าย : ขาว, เทา</p> <p>③ ค้านขวา : แดง</p> <p><b>ข้อควรทราบ</b></p> <p>เมื่อต่อสาย ทำการจับคู่รหัสสีของส่วนการเชื่อมต่อ</p>	<p><b>C</b> ถอดสายออก</p> <p><b>ข้อควรทราบ</b></p> <ul style="list-style-type: none"> <li>• ควรดึงออกจากฐานของขั้วต่อ เพื่อป้องกันการแตกหัก</li> <li>• อย่าบิดฐานขั้วต่อ อาจจะทำให้แตกหักได้</li> <li>• เมื่อถอดสาย อย่างดีที่นุ่ม อาจจะทำให้ดึงยาก</li> </ul>
---	--	--

**การใช้งาน**

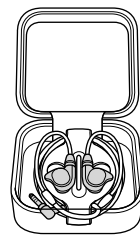
<p><b>D</b> วิธีการใช้งาน</p> <p><b>ข้อควรทราบ</b></p> <ul style="list-style-type: none"> <li>• เมื่อถอดสาย ให้ดึงขั้วต่อออก อย่าดึงสาย มิฉะนั้น สายอาจงอหักได้</li> <li>• เมื่อเชื่อมต่อ ต้องแน่ใจว่า เสียบปลั๊กเข้าไปในช่องเสียบแน่นแล้ว ถ้าเสียบปลั๊กไม่แน่น อาจจะมีเสียงออก</li> </ul> <p>⑤ ท่านสามารถเชื่อมต่ออุปกรณ์ที่เข้ากับได้กับปลั๊กมาตรฐาน เช่น WALKMAN®, แอมป์ซีดี, ซีดี</p>	<p>1 จับหูฟัง ส่วนคิ้วเกี่ยว (Ⓞ) แขนงให้เข้ากับรูปร่างของหูและสวมหูฟังโดยให้ตัวเกี่ยวอยู่ข้างหลังใบหู</p> <p>2 ปรับมุมของหูฟัง เพื่อให้พอดีกับหู</p> <p><b>ข้อแนะนำ</b></p> <p>สวมหูฟังตามภาพประกอบ เพื่อเพิ่มประสิทธิภาพ (Ⓡ)</p>
---	---



2



3



**หูฟังสเตอริโอ**

ห้ามเก็บ, ใช้งานหรือวางไว้บริเวณที่มีความชื้น, ฝุ่นละออง, ควั่นหรือโอน้าเป็นจำนวนมากหรือสถานที่ที่มีอุณหภูมิสูง เช่น ใกล้ปลั๊กไฟ, สถานที่ที่แสงแดดส่องโดยตรง, ไบรกลอยต์ เป็นต้น

ระดับเสียงที่ตั้งอาจส่งผลต่อการได้ยินของท่าน

อย่าใช้งานเครื่องขณะกำลังเดิน, ขับขี่ยานยนต์ทุกประเภท การกระทำเช่นนี้ อาจทำให้เกิดอุบัติเหตุได้

ห้ามใช้ในสถานที่ที่เป็นอันตราย เว้นแต่ว่าจะได้ยินเสียงรบกวนข้าง

ติดหรือปรับให้แน่น หากหรือปรับหูฟังโดยบังเอิญและกั๊งค้างไว้ในหูของท่าน อาจจะทำให้เกิดอาการบาดเจ็บ

เนื่องจากเด็กอาจจะมีขนาดเล็กๆ เข้าไป หลังจากการใช้งานแล้วให้เก็บรักษาเครื่องให้พ้นมือเด็ก

ผลิตภัณฑ์นี้มีแม่เหล็กซึ่งอาจก่อให้เกิดคลื่นรบกวนกับเครื่องกระตุ้นหัวใจ หรืออุปกรณ์ทางการแพทย์อื่นๆ ห้ามวางผลิตภัณฑ์ใกล้กับอุปกรณ์ทางการแพทย์และบุคคลที่ต้องใช้อุปกรณ์เหล่านี้ หากมีข้อสงสัย กรุณาปรึกษาแพทย์ก่อนใช้งาน

ผลิตภัณฑ์นี้มีแม่เหล็ก การวางบัตรที่มีแถบแม่เหล็กในบริเวณใกล้เสียง อาจทำให้เกิดปฏิกิริยาของแม่เหล็กซึ่งทำให้บัตรไม่สามารถใช้งานได้

**ข้อสังเกตเกี่ยวกับไฟฟาสถิตย**  
การเกิดไฟฟาสถิตยขึ้นในร่างกายอาจจะเป็นสาเหตุให้เกิดเสียงเข้าในหูของท่านได้ พลนี้สามารถลดน้อยลงได้ โดยการสวมเสื้อผ้าที่ทำจากวัสดุธรรมชาติ

**ข้อควรระวัง**

**ข้อควรทราบเกี่ยวกับการสวมเครื่อง**

- หลังจากใช้งาน ถอดสายหูฟังออกอย่างช้าๆ
- เนื่องจากหูฟังมีความหนาแน่นสูง การพยายามยัดใส่เข้าไปในหูหรือดึงหูฟังออกอย่างรวดเร็ว อาจจะทำให้แก้วหูเสียหายได้

การกดหูฟังขณะใส่อยู่ที่หูอาจเกิดเสียงดังคลิกออกจากส่วนของหูฟัง เสียงนี้ไม่ใช่ความผิดปกติ

**เกี่ยวกับ Triple-comfort earbuds**

- Triple-comfort earbuds ที่จัดมาให้ช่วยให้เสียงคุณภาพดี ลดทอนเสียงรบกวนรอบข้างอย่างมีประสิทธิภาพ

**ข้อควรทราบ**

- การใช้งานเฮียร์บัตเป็นระยะเวลา อาจทำให้หูล้า หากท่านรู้สึกไม่สบาย ให้หยุดพักการใช้งาน
- ห้ามดึงส่วนของไมโครโฟนของเฮียร์บัต หากไมโครโฟนหลุดแยกออกจากเฮียร์บัต เฮียร์บัตจะไม่ทำงาน
- ห้ามใช้วัตถุกดทับส่วนไมโครโฟนเป็นเวลานาน อาจจะทำให้เสียรูปได้
- ขนาดของส่วนไมโครโฟนที่แตกต่างกันไม่มีผลต่อคุณภาพเสียง
- ท่านอาจจะได้ยินเสียงรบกวนจากการเสียดสีของเฮียร์บัตเมื่อสวมใส่เฮียร์บัต เสียงนี้ไม่ใช่ความผิดปกติ
- เมื่อจัดเก็บเป็นระยะเวลา วัสดุโฟมอาจจะเสื่อมสภาพได้ให้เปลี่ยนใหม่ หากทำให้ไม่สามารถใช้งานได้เหมือนเดิม

**ข้อควรทราบอื่นๆ**

- หากท่านรู้สึกไม่สะดวกสบายหลังจากใช้งานเครื่อง ให้หยุดใช้งานเครื่องทันที
- เฮียร์บัตอาจเสียหายหรือเสื่อมสภาพได้ เนื่องจากการจัดเก็บหรือการใช้งานเป็นเวลานาน
- หากเฮียร์บัตสกปรก ถอดเฮียร์บัตออกจากเครื่องและล้างด้วยน้ำผงซักฟอกเจือจางด้วยมือ หลังจากทำความสะอาดให้เช็ดน้ำออกให้แห้ง
- สายหูฟังที่จัดมาให้และสายหูฟังสำรอง IER-M9 (มีจำหน่ายทั่วไป) สามารถใช้กับหูฟังเหล่านี้ได้เท่านั้น

อุปกรณ์ทดแทน: เฮียร์บัตยางซิลิโคนไฮบริด, Triple-comfort earbuds กรุณาติดต่อตัวแทนจำหน่ายโซนี่ใกล้บ้านท่านหรือ [www.sony.com](http://www.sony.com) สำหรับข้อมูลเกี่ยวกับอุปกรณ์ทดแทน

**ข้อมูลจำเพาะ:**

**ประเภท:** Closed, penta balanced armature / **ตัวขับเคลื่อน:** Penta balanced armature / **กำลังไฟที่สามารถรับได้:** 100 mW (IEC\*) / **ค่าความต้านทาน:** 20 Ω ที่ 1 kHz / **Sensitivity:** 103 dB/mW / **ช่วงตอบสนองคลื่นความถี่:** 5 Hz – 40,000 Hz (JEITA) / **น้ำหนัก:** ประมาณ 11 กรัม (0.39 ออนซ์) ไม่รวมสาย

**อุปกรณ์ที่จัดมาให้:**

หูฟังสเตอริโอ (1) / สายหูฟัง Balanced-connection ขนาด 4.4 มม. (ประมาณ 1.2 ม. (47 1/4 นิ้ว), เคลือบด้วยเงิน OFC, ตัวเกี่ยวหู, ปลั๊กมาตรฐานรูปตัว L เคลือบด้วยทอง ไม่มีคัสเซมแม่เหล็ก ปลั๊กมาตรฐาน, Y-type) (1), สายหูฟัง ขนาด 3.5 มม. (ประมาณ 1.2 ม. (47 1/4 นิ้ว), เคลือบด้วยเงิน OFC, ตัวเกี่ยวหู, ปลั๊กมาตรฐานรูปตัว L เคลือบด้วยทอง ไม่มีคัสเซมแม่เหล็ก ปลั๊กสเตอริโอ, Y-type) (1) / กระเป๋าพกพา (1) / เฮียร์บัตยางซิลิโคนไฮบริด SS (2), S (2), MS (2), M (2), ML (2), L (2), LL (2) / Triple-comfort earbuds SS (2), S (2), MS (2), M (2), ML (2), L (2) / คลิป\*\* (1) / ฟันสำหรับทำความสะอาด (1) / ฟิล์มใสสาย\*\* (1)

\* IEC = International Electrotechnical Commission  
\*\* นำกระดาษเช็ดออกก่อนใช้งาน

การออกแบบและข้อมูลจำเพาะอาจเปลี่ยนแปลงได้โดยไม่ต้องแจ้งให้ทราบล่วงหน้า

**เครื่องหมายการค้า**

- WALKMAN® และโลโก้ WALKMAN® เป็นเครื่องหมายการค้าจดทะเบียนของ Sony Corporation
- เครื่องหมายการค้าและชื่อทางการค้าอื่นๆ เป็นเครื่องหมายการค้าของบริษัทเจ้าของนั้น