

IC рекордер

Инструкции за работа



ICD-TX800

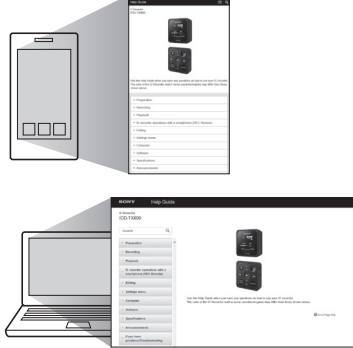
4-699-321-52(2)



Вижте Помощното ръководство.

Това са инструкциите за експлоатация, които ви предоставят инструкции за основните операции с IC рекордера. Помощното ръководство е онлайн ръководство. Вижте Помощното ръководство, когато искате да научите повече подробности, операции и възможни решения, когато възникне проблем.

http://rd1.sony.net/help/icd/t80/h_ce/



Проверка на предоставените елементи

- IC рекордер (1)
 - Дистанционно управление* (1)
 - Стереослушалки (1)
 - Специален кабел за слушалки (1)
 - USB кабел (1)
 - Чанта за носене (1)
 - Инструкции за експлоатация (този лист)
 - Гаранционна карта
 - Софтуерно приложение Sound Organizer 2 (Инсталираният файл е съхранен във вградената памет, за да можете да го инсталирате на компютъра си.)
- * Вече има поставена литиева батерия тип монета.

Части и бутони за управление



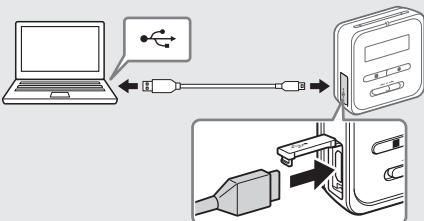
- 1 Вградени микрофони
- 2 Индикатор за операция
- 3 Прозорец на дисплея
- 4 Индикатор за Bluetooth¹
- 5 Капак на USB конектор
- 6 Конектор за USB/слушалки (вътре в капака на USB конектора)
- 7 Бутон ■STOP
- 8 Превключвател HOLD•POWER²
- 9 Бутон ●REC
- 10 Бутон ▲/DPC (цифрово регулиране на височината на звука)
- 11 Вградена антена³
- 12 Бутон ■STOP
- 13 Индикатор за операция
- 14 Превключвател HOLD
- 15 Бутон I◀◀ (преглед/бързо превъртане назад)
- 16 Бутон ●BACK/ ■HOME⁴
- 17 Бутон ► (възпроизвеждане/въвеждане)⁵
- 18 Бутон ●REC
- 19 Бутон ►► (команда/бързо превъртане напред)
- 20 Бутон OPTION
- 21 Бутон ▼/◻ A-B (повторение на A-B)
- 22 Бутон VOL -/+ (сила на звука -/+)⁵
- 23 Бутон T-MARK (маркировка за проследяване)
- 24 Бутон RESET⁶
- 25 Отвор за кайшка (с IC рекордера не е приложена кайшка.)
- 26 Чанта за батерията⁷

¹ Индикаторът променя цвета си или премигва, за да обозначи състоянието на Bluetooth функцията или Bluetooth съвояването (регистрация на устройство).
² Плъзгането на превключвателя HOLD•POWER на "POWER" и задържането му за 8 секунди или повече рестартира IC рекордера ви. Преди рестартиране на IC рекордера се уверете, че индикаторът за управление е изгаснал. За подробни инструкции вижте Помощното ръководство.
³ Когато използвате дистанционното управление, не покривайте вградената антена, например с ръката си, за да не смущавате безжичната връзка с IC рекордера.
⁴ Натиснете този бутон веднъж за показване на предишния екран. Натиснете и го задържете за показване на екрана на менюто HOME.
⁵ Има осезаема точка върху бутон ► (възпроизвеждане/въвеждане) и до "+" на бутон VOL -/+ (сила на звука -/+).
⁶ Натиснете този бутон, когато дистанционното управление изглежда, че не работи.
⁷ Вече има поставена литиева батерия тип монета.

Вашият IC рекордер не е оборудван с вградени високоговорители.

Изпробвайте новия си IC рекордер

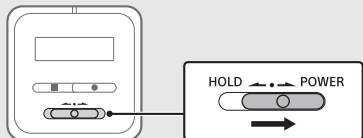
Зареждане



- 1 Зареждане на IC рекордера.**
С помощта на предоставения USB кабел свържете конектора за USB/слушалки вътре в капака на USB конектора към USB порт на работещ компютър. Зареждането започва. Когато батерията е напълно заредена, индикаторът за батерия ще указва "Full".
- 2 Разкачете IC рекордера.**
Уверете се, че съобщението „Accessing“ не се показва повече на дисплея. След това вижте Помощното ръководство, за да отстраните безопасно IC рекордера.

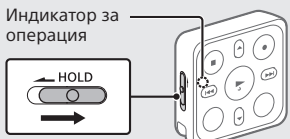
Включване

IC рекордер



Плъзнете и задържете превключвателя HOLD•POWER на IC рекордера в посока към "POWER", докато се появи дисплеят на прозореца. За изключване плъзнете превключвателя HOLD•POWER на IC рекордера към "POWER" и го задържете, докато на прозореца на дисплея не се появи "Power Off".

Дистанционно управление

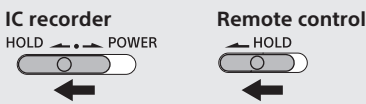


Плъзнете превключвателя HOLD надалеч от "HOLD". За да включите дистанционното управление, натиснете един от бутоните на дистанционното управление. Когато индикаторът за операция на дистанционното управление спре да премигва, операциите с дистанционното управление са достъпни. Дистанционното управление не е оборудвано с бутон за включване на захранването. То автоматично се изключва при следните случаи:

- ако безжичната връзка не е установена с IC рекордера и не сте използвали дистанционното управление за около 5 минути
- ако е установена безжична връзка с IC рекордера и – изключите IC рекордера

– не използвайте дистанционното управление за около 2 часа
 За да използвате дистанционното управление за операции, след като се изключи, следвайте горепосочената процедура за включване на дистанционното управление, след което натиснете още веднъж желания бутон на дистанционното управление.

За да предотвратите непреднамерени операции (HOLD)
 IC рекордерът и дистанционното управление са оборудвани с превключвател за задържане на операцията. Плъзнете превключвателя HOLD•POWER на IC рекордера или превключвателя HOLD на дистанционното управление в посоката на "HOLD".



За да освободите IC рекордера или дистанционното управление от състояние на задържане, плъзнете превключвателя HOLD•POWER към центъра, или съответно превключвателя HOLD надалеч от "HOLD".

Първоначални настройки



Когато включите своя IC рекордер за първи път на прозореца на дисплея на IC рекордера се появява екранът "Configure Initial Settings". Използвайте дистанционното управление за извършване на първоначални настройки като избор на език на дисплея, настройка на часовника и включване/изключване на звуковия сигнал.

- 1 Плъзнете превключвателя HOLD надалеч от "HOLD", за да освободите дистанционното управление от състоянието HOLD.**
Отстранете жълтия етикет от задната страна на дистанционното управление, когато го използвате за първи път.
- 2 Когато се появи екранът "Configure Initial Settings", натиснете произволен бутон на дистанционното управление.**
Ако индикаторът за операция на дистанционното управление премигва, изкачайте докато спре, преди да продължите към следващата стъпка.
- 3 Натиснете ►, за да стартирате първоначалните настройки.**
Configure Initial Settings
- 4 Избор на езика на дисплея.**
Можете да избирате от следните езици: „Deutsch“ (Немски), „English“ (Англиски), „Español“ (Испански), „Français“ (Френски), „Italiano“ (Италиански), „Русский“ (Руски), „Türkçe“ (Турски)
* Настройка по подразбиране
- 5 Задайте текущата година, месец, ден, час и минути.**
d 1 m 2017 y
00 : 00

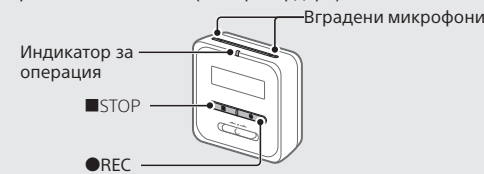
- 6 Изберете "Next".**
Next Back
- 7 Изберете "Yes" или "No", за да включите или изключите звуковия сигнал.**
Когато приключите първоначалните настройки, се показва съобщение за приключване на екрана на менюто HOME.
Use Beep?
Yes No

Забележки

- Можете да чуете звуковия сигнал само през слушалките, свързани към вашия IC рекордер.
- Можете да промените всяка от първоначалните настройки по всяко време по-късно. За подробни инструкции вижте Помощното ръководство.

Запис

Бутони за използване (на IC рекордера)



- За да започнете да записвате, можете да управлявате IC рекордера или дистанционното управление.
- Преди да започнете да записвате се уверете, че състоянието HOLD е освободено.
- Можете да изберете сцена на операция за всяка ситуация като изберете "Scene Select" в менюто OPTION с дистанционното управление.

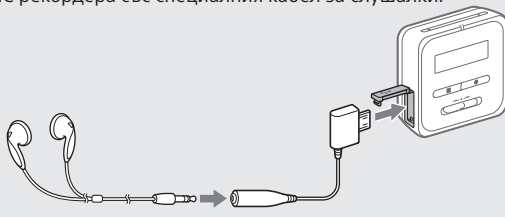
- 1 Завъртете IC рекордера така, че вградените микрофони да сочат посоката на източника за запис.**
- 2 Натиснете ●REC.**
Уверете се, че индикаторът за операция на IC рекордера светва в червено, което показва, че записът е започнал.
- 3 Натиснете ■STOP, за да спрете записа.**
Записа спира и на прозореца на дисплея се появява "Saving..."

Слушане

Вашият IC рекордер не е оборудван с вграден високоговорител. За слушане на аудио вие трябва да свържете стереослушалки (приложени) към IC рекордера със специалния кабел за слушалки (приложен). За операции по възпроизвеждане използвайте дистанционното управление.

Подготовка за слушане

Свържете стереослушалките към конектора за USB/слушалки на IC рекордера със специалния кабел за слушалки.



За да стартирате възпроизвеждането

Прозорец на дисплея (на IC рекордера)



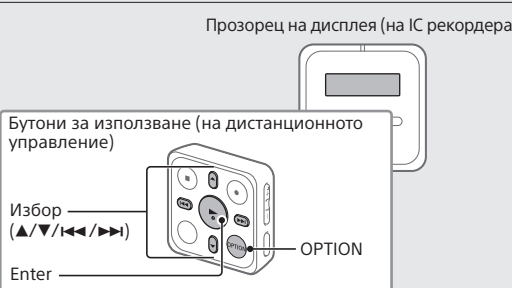
- 1 Докато гледате прозореца на дисплея на IC рекордера, управлявайте дистанционното управление, за да изберете "Recorded Files" от менюто HOME.**
- 2 Изберете "Latest Recording", "Search by REC Date", "Search by REC Scene" или "Folders".**
- 3 Изберете вашия желан файл.**
Възпроизвеждането започва.
- 4 Натиснете VOL + или VOL -, за да настроите силата на звука.**
- 5 Натиснете ■STOP, за да спрете възпроизвеждането.**

След като спрете записа, можете да натиснете ►, за да възпроизведете файла, който току-що сте записали.

За да добавите обозначение на пистата

Можете да добавите обозначение на писта към точка, спрямо която искате да разделите файла по-късно или която искате да намерите по време на възпроизвеждане. Можете да добавите максимум 98 обозначения за писта към всеки файл. Можете да добавяте обозначения за писти и по време на запис.

Delete



За да изтриете файл, вие трябва да използвате дистанционното управление.

- 1 Забележка**
След като изтриете даден файл, не можете да го възстановите.
- 1 Докато гледате прозореца на дисплея на IC рекордера, използвайте дистанционното управление, за да изберете файла, който искате да изтриете от списъка със записани файлове или пуснете файла, който искате да изтриете.**
- 2 Изберете "Delete a File" от менюто OPTION.**
Delete a File
Project
Track Mark List
Показва се „Delete?“ и избраният файл започва да се възпроизвежда като потвърждение.
- 3 Изберете "Yes".**
Delete? Yes No
Показва се „Please Wait“ и остава, докато бъде изтрил избраният файл.

Дисплеят се изключва автоматично.

Настройката на „Screen Off Timer“ за вашия IC рекордер е зададена на „30sec“ по подразбиране, за да пести заряда на батерията. Ако оставите както IC рекордера, така и дистанционното управление неизползвани за 30 секунди, прозореца на дисплея ще се изключи, но все още можете да извършвате операции с бутони. За да включите отново прозореца на дисплея, натиснете BACK/HOME или плъзнете превключвателя HOLD•POWER на IC рекордера на "HOLD", след което плъзнете обратно до първоначалната позиция (център).

Можете да предотвратите изключването на дисплея или да промените настройката по подразбиране на друг времеви интервал. Натиснете и задържете BACK/HOME, след което изберете "Settings" – "Common Settings" – "Screen Off Timer", след което изберете "No Auto Screen Off", "15sec", "30sec", "1min", "3min" или "5min".

Забележки относно операциите

- Когато операциите на бутоните на дистанционното управление не работят, проверете дали:
 - IC рекордерът е включен.
 - По подразбиране IC рекордерът ще се изключи автоматично, ако не го използвате в продължение на 30 минути.
 - дистанционното управление е освободено от състояние HOLD.
 - извършва се процес на безжично свързване с IC. Индикаторът за операция на дистанционното управление започва да премигва, докато се установява безжична връзка.
- Можете да проверите индикацията на индикатора на операция на дистанционното управление за състоянието на дистанционното управление.

Индикация на индикатора за операция	Състояние на дистанционното управление
Премигва два пъти в синьо*.	Включено.
Светва в синьо за 2 секунди.	Изключено.
Премигва четири пъти в синьо*.	Нулирането на дистанционното управление е завършено.
Остава да свети в червено.	Не работи поради слаб заряд на батерията.
Премигва последователно в синьо и червено.	Извършва се процес на регистрация на устройството.
Премигва два пъти в синьо* неколкократно.	Извършва се процес на безжична връзка.
Премигва един път в синьо*.	Установена е безжична връзка и операциите на бутон са налични.

* При изчерпване на заряда на батерията, индикаторът за операция на дистанционното управление светва в червено.

Операции със смартфона (REC Remote)

Прозорец на дисплея (на IC рекордера)



С помощта на BLUETOOTH® функцията на IC рекордера си можете да управлявате IC рекордера си (запис, промяна на настройки за запис и др.) чрез смартфон.

За да управлявате IC рекордера чрез смартфон

Трябва да инсталирате REC Remote на смартфона и да извършите съвояване между смартфона и вашия IC рекордер. Съвояването означава да регистрирате Bluetooth устройства едно към друго, за да установите безжична връзка за първи път. За да извършите съвояване с IC рекордера чрез REC Remote, вие имате нужда от най-новата версия на REC Remote. Ако вече имате инсталиран REC Remote на Вашия смартфон, не забравяйте да го надстроите до най-новата версия.



- 1 Потърсете REC Remote в Google Play или App Store и го инсталирайте на смартфона.**
- 2 От IC рекордера изберете "REC Remote" – "Add Device (Pairing)" от менюто HOME с дистанционното управление и следвайте инструкциите на екрана, за да включите Bluetooth функцията.**
- 3 От смартфона стартирайте REC Remote и изберете "ICD-TX800" (вашия IC рекордер) от списъка с налични устройства. За подробни инструкции вижте помощта на REC Remote и ръководството, предоставено със смартфона.**
Вече можете да използвате смартфона за операции с IC рекордера.

Забележка
 Информацията за регистрация на устройство (съвояване) се изчиства при следните случаи. Трябва да съделите устройствата отново.
 – Настройките на IC рекордера, смартфона или на двете устройства се нулират до настройки по подразбиране например поради инициализация.
 – Информацията за регистрация на устройство (съвояване) се изтрива например по време на ремонтна услуга.

За да включите или изключите Bluetooth функцията на IC рекордера си

- 1 Изберете "REC Remote" – "Bluetooth ON/OFF" от менюто HOME.**
- 2 За да включите функцията Bluetooth, изберете "ON". За да я изключите, изберете "OFF".**

Изключването на Bluetooth функцията пазава заряда на батерията.

