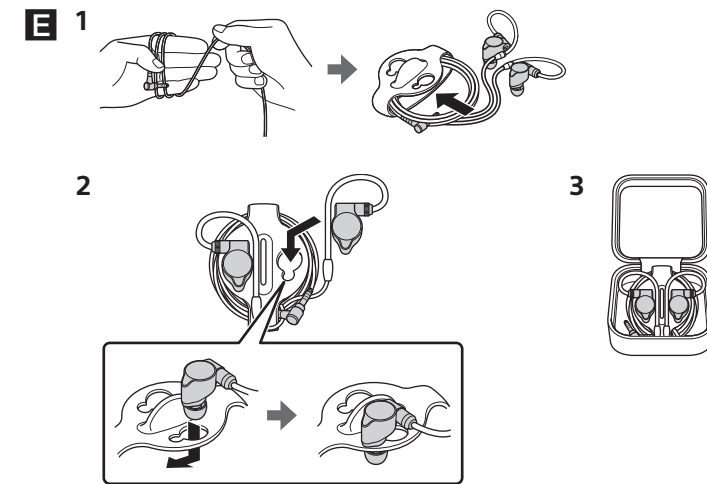
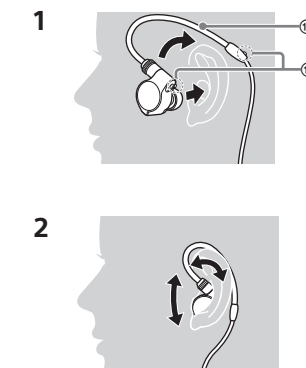
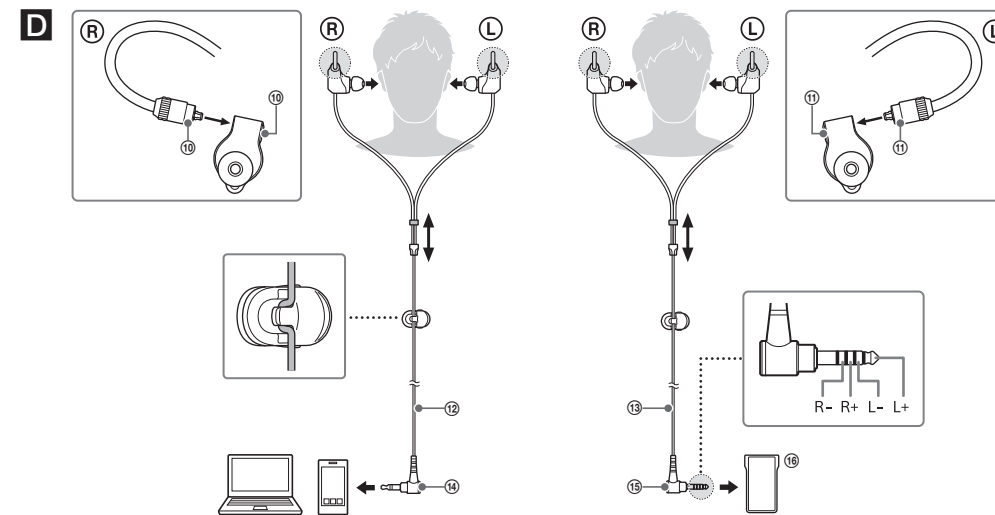
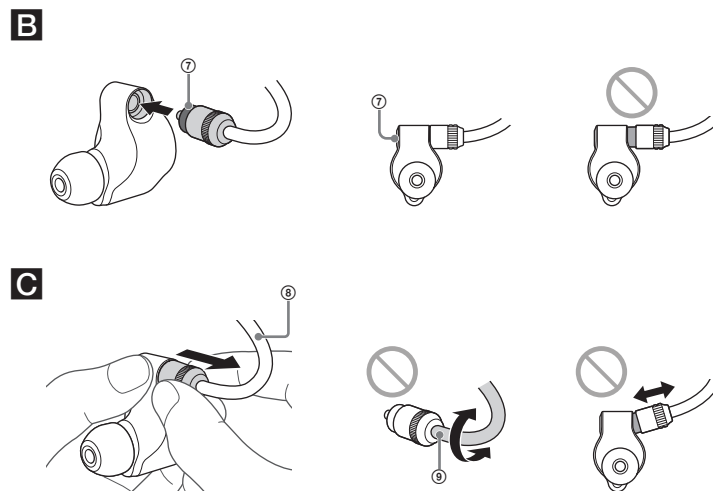
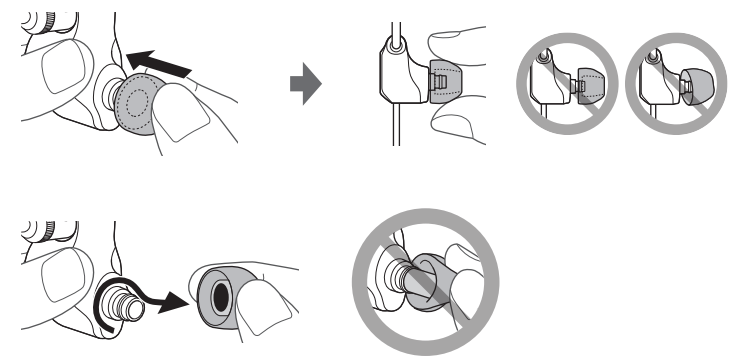
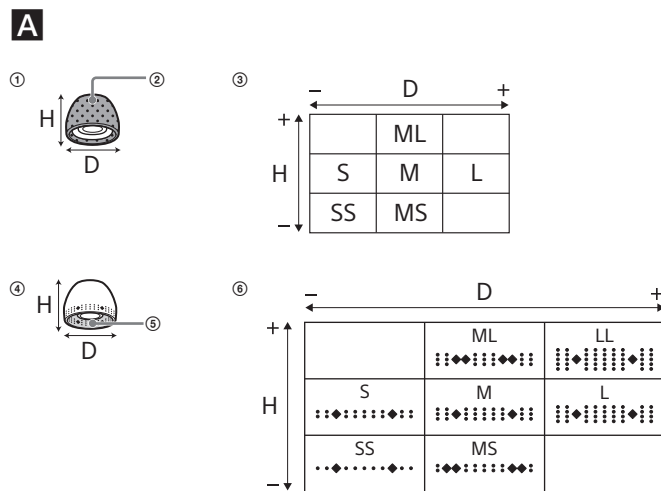


SONY

Betjeningsvejledning / Käyttöohje /
Bruksanvisning / Bruksanvisning

Stereohovedtelefoner
Stereokuulokkeet
Stereohodetelefoner
Stereohörlurar
IER-Z1R



Anvendelse

A Montering af ørepropper

- Ørepropper med tredobbelt komfort
- SS: rød, S: Orange, MS: Gul, M: Grøn, ML: Blå, L: Lyseblå
- Se tabellen (A).
- Skumbelagt silikone
- Ørepropper af hybrid-silikon-gummi
- Identifikationsmærke for øreproppens størrelse
- Du kan identificere øreproppens størrelse ud fra mærkets udformning.
- Se tabellen (A).

Bemærkninger

- Sæt ørepropperne fast på for at undgå, at de sidder fast i ørerne.
- Hvis øreproppen har en tendens til at falde af, oplever du en manglende lavfrekvenslyd, eller oplever du en forskel i lydstyrke mellem venstre og højre side, skal du skifte ørepropper til en anden størrelse, som passer komfortabelt og tætsluttende i højre og venstre øre.

B Montering af kablet

- Grå
- Rød

Tip

- Hovedtelefonkablet med afbalanceret tilslutning og et almindeligt hovedtelefonkabel medfølger.
- Vælg det kabel, der passer til enheden.

Bemærk

- Når kablet monteres, skal du matche farvekodningen med de tilslutningsdelene. For yderligere oplysninger henvises til D.

C Afmontering af kablet

Bemærkninger

- Hvis der trækkes direkte i øreledningen (B), kan den gå i stykker. Træk i ledningens basisstykke.
- Vrid ikke i ledningens basisstykke (B), da det kan gå i stykker.
- Træk ikke skråt, når du fjerner kablet, da dette kan medføre, at det bliver vanskeligt at fjerne.

D Betjening

- Rød
- Grå

Bemærkninger

- Når kablet tilsluttes, skal du sørge for at sætte det helt ind i stikket. Hvis ikke stikket sættes helt ind, udsendes der ingen lyd.
- Fjern kablet ved at trække i stikket og ikke i selve kablet. Ellers kan kablet blive ødelagt.
- Hovedtelefonkabel
- Hovedtelefonkabel med afbalanceret tilslutning
- L-format, ikke-magnetisk guldbelagt stereoministik
- L-format, ikke-magnetisk guldbelagt afbalanceret standardstik
- Du kan tilslutte enheder, der er kompatible med det afbalancerede standardstik, f.eks. WALKMAN®, hovedtelefonforstærkere osv.

- Hovedtelefonerne skal sidde på, mens du isætter øreledningen (B) bag øret.
- Juster hovedtelefonernes vinkel, så de er tætsluttende

E Brug af bæretasken

Käyttö

A Korvapalojen kiinnittäminen

- Kolminkertaisen mukavat korvapalat
- SS: Punainen, S: Oranssi, MS: Keltainen, M: Vihreä, ML: Sininen, L: Vaaleansininen
- Katso taulukko (A).
- Vaahdotettu silikoni
- Hybridisilikonikumikorvapalat
- Korvapalan kokomerkintä
- Voit tarkistaa korvapalan koon merkinnästä.
- Katso taulukko (A).

Huomautuksia

- Kiinnitä korvapalat tiukasti, jotta ne eivät jää korviin.
- Jos korvapalat irtoavat usein, koet matalataajusten äänten puuttuvan tai havaitsit eroa vasemman ja oikean puolen äänenvoimakkuudessa, vaihda korvapalat toisen kokoiseksi niin, että ne sopivat korvisi mukavasti ja tiukasti.

B Kaapelin kiinnittäminen

- Harmaa
- Punainen

Vihje

- Kuulokkeiden mukana toimitetaan symmetrisen liitäntän mahdollistava kuulokekaapeli ja normaali kuulokekaapeli.
- Vaihtse kaapeli käytettävään laitteeseen mukaan.

Huomautus

- Kun kiinnität kaapelin, varmista, että yhteen liitettävien osien värikoodit vastaavat toisiaan. Lisätietoja on kohdassa D.

C Kaapelin irrottaminen

Huomautuksia

- Jos korvasankaa (B) vedetään suoraan, se voi rikkoutua. Vedä kiinnikettä sen kannasta.
- Älä väännä kiinnikkeen kantaa (B), sillä se voi rikkoutua.
- Älä vedä kaapelia irrotettaessa kulmittain, sillä kaapelin irrottaminen voi olla hankalaa.

D Toiminnot

- Punainen
- Harmaa

Huomautuksia

- Kun liität kaapelin, varmista, että työnnetä liittimen kokonaan paikalleen liitäntään. Jos liittintä ei työnnetä kokonaan paikalleen, ääntä ei ehkä kuulu.
- Irrota kaapeli vetämällä sitä liittimestä, ei kaapelista. Muussa tapauksessa johto voi katketa.
- Kuulokekaapeli
- Symmetrisen liitäntän mahdollistava kuulokekaapeli
- L-kirjaimen muotoinen, ei-magneettinen kullattu stereominiliitin
- L-kirjaimen muotoinen, ei-magneettinen kullattu symmetrinen vakioiliitin

- Voit liittää symmetristä vakioiliitintä tukevia laitteita, kuten WALKMAN®-laitteita ja kuulokevahvistimia.

- Aseta kuulokkeet päähäsi ja korvasanka (B) korvan taakse.
- Säädä kuulokkeiden kulma sopivaksi.

E Kantolaukun käyttö

Slik bruker du enheten

A Feste øreproppene

- Trippelkomfort-ørepropper
- SS: rød, S: oransje, MS: gul, M: grønn, ML: blå, L: lyseblå
- Se tabellen (A).
- Skumsilikon
- Ørepropper i hybrid-silikon-gummi
- ID-merke for øreproppstørrelse
- Du kan finne ut hva øreproppstørrelsen er ved å se på designmerket.
- Se tabellen (A).

Merknader

- Fest øreproppene godt for å forhindre at de sitter igjen i øret.
- Hvis øreproppen har en tendens til å falle ut, kommer du til å kjenne en mangel på lavfrekvenslyd eller en forskjell i volumet mellom venstre og høyre side. Bruk en annen øreproppstørrelse som sitter godt og komfortabelt i det høyre og venstre øret ditt.

B Koble til kablet

- Grå
- Rød

Tips

- Det følger med en hodetelefonkabel med balansert tilkobling og en normal hodetelefonkabel.
- Velg kabel i henhold til enheten.

Merknad

- Når du fester kablet, må du passe på fargekodningen på delene som kobles til. Hvis du vil ha mer informasjon, kan du se D.

C Koble fra kablet

Merknader

- Hvis du drar i selve ørebøylen (B), kan den gå i stykker.
- Drå i basisstykket på ledningen.
- Ikke vri basisstykket (B) på ledningen, da dette kan føre til at den går i stykker.
- Ikke dra skjevt når du skal ta ut kablet, da dette kan gjøre den vanskelig å få ut.

D Betjening

- Rød
- Grå

Merknader

- Når du kobler til kablet, må du sørge for å sette pluggen helt inn i kontakten. Hvis pluggen ikke er satt ordentlig inn, kan det hende det ikke kommer noe lyd.
- Når du skal koble fra kablet, må du ta tak i pluggen og ikke dra i kablet. Ellers kan kablet ryke.

- Hodetelefonkabel
- Hodetelefonkabel med balansert tilkobling
- L-format, ikke-magnetisk gulbelagt stereominiplugg
- L-format, ikke-magnetisk gulbelagt balansert standardkontakt

- Du kan koble til enheter som er kompatible med den balanserte standardpluggen, for eksempel en WALKMAN® hodetelefonforstærkere osv.

- Bruk hodetelefonene med ørebøylen (B) bak øret.
- Juster vinkelen på hodetelefonene slik at de sitter godt.

E Bruke bæresesken

Gör så här

A Fästa öronkuddarna

- Öronkuddar med trippelkomfort
- SS: röda, S: orange, MS: gula, M: gröna, ML: blåa, L: ljusblåa
- Se tabellen (A).
- Silikon med skum
- Öronkuddar i hybrid-silikon-gummi
- Märke som identifierar öronkuddens storlek
- Du kan identifiera öronkuddens storlek med hjälp av märket.
- Se tabellen (A).

Anmärkningar

- Sätt fast öronkuddarna ordentligt för att förhindra att de sitter kvar i örat.
- Om öronkudden tenderar att lossna, om du har svårt att höra ljud med låga frekvenser, eller om du känner en skillnad i volym mellan vänster och höger sida kan du byta till en annan storlek som sitter bekvämt i höger och vänster öra.

B Ansluta sladden

- Grå
- Röd

Tips

- Hörlurssladd för balanserad anslutning och normal hörlurssladd medföljer.
- Välj den sladd som passar din enhet.

Obs!

- Matcha de färgkodade delarna när du ansluter sladden. Se D för mer detaljer.

C Ta loss sladden

Anmärkningar

- Om du drar i öronbygelin (B) kan den gå sönder.
- Drå i basen på bygelin.
- Vrid inte basen på bygelin (B) eftersom den kan gå sönder.
- Drå inte snett i sladden när du tar loss den eftersom den då kan bli svårt att lossa.

D Användning

- Röd
- Grå

Anmärkningar

- Se till att sätta i kontakten helt när du ansluter sladden.
- Ljudet kanske inte matas ut om kontakten inte sätts i helt.
- Koppla bort sladden genom att dra i kontakten, inte i kablet. I annat fall kan sladden gå sönder.

- Hörlurssladd
- Hörlurssladd för balanserad anslutning
- L-format, icke-magnetisk, guldpläterad stereominikontakt
- L-format, icke-magnetisk, guldpläterad balanserad standardkontakt

- Du kan ansluta enheter som är kompatibla med en balanserad standardkontakt, till exempel WALKMAN® eller hörlursförstärkare.

- Ha på dig hörlurarna när du sätter öronbygelin (B) bakom örat.
- Justera vinkeln på hörlurarna så att de sitter bekvämt.

E Använda väskan

4-743-562-21(1)

©2018 Sony Corporation



* 4 7 4 3 5 6 2 2 1 *

