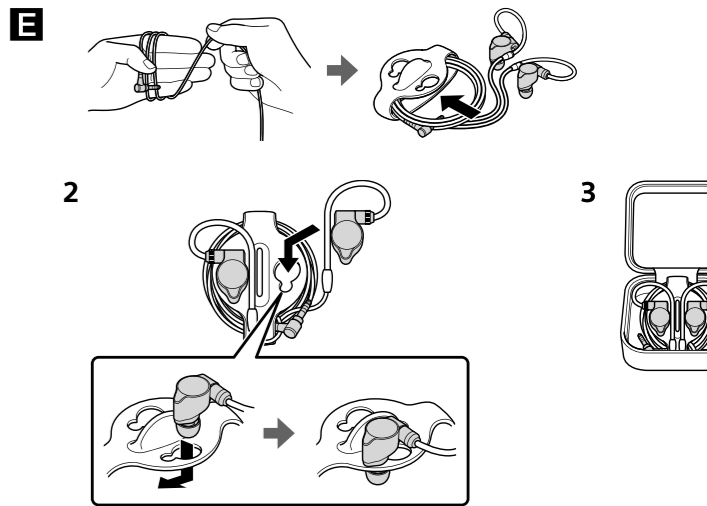
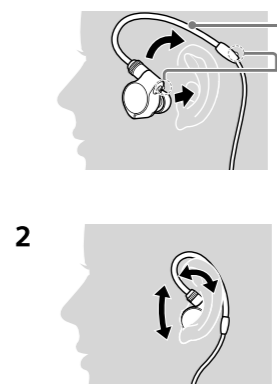
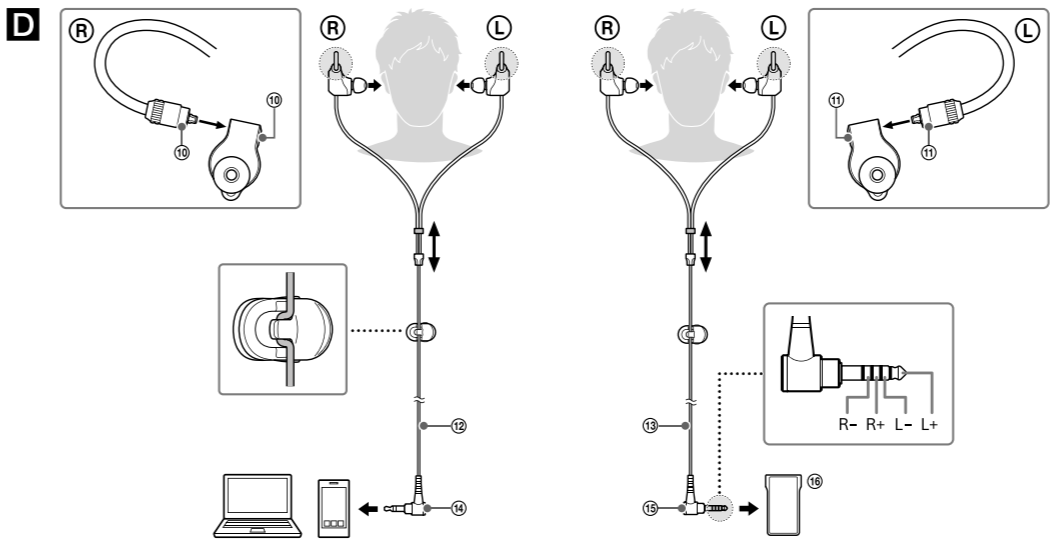
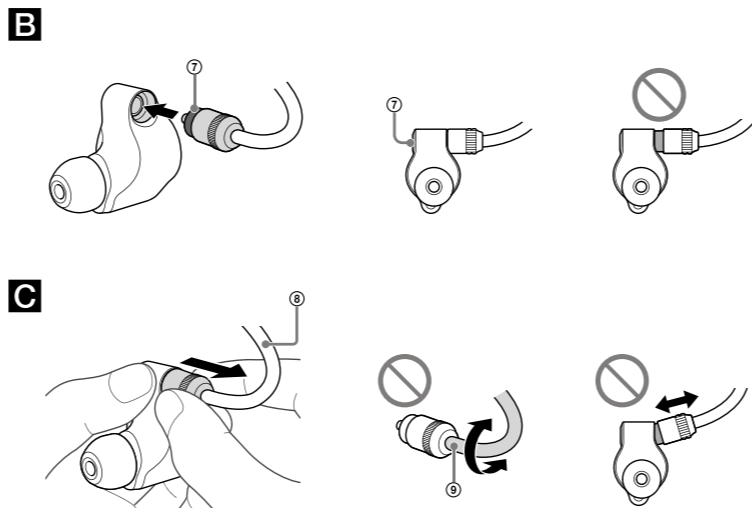
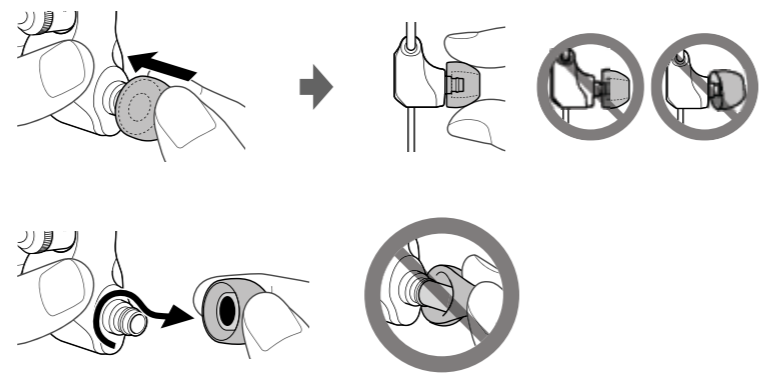
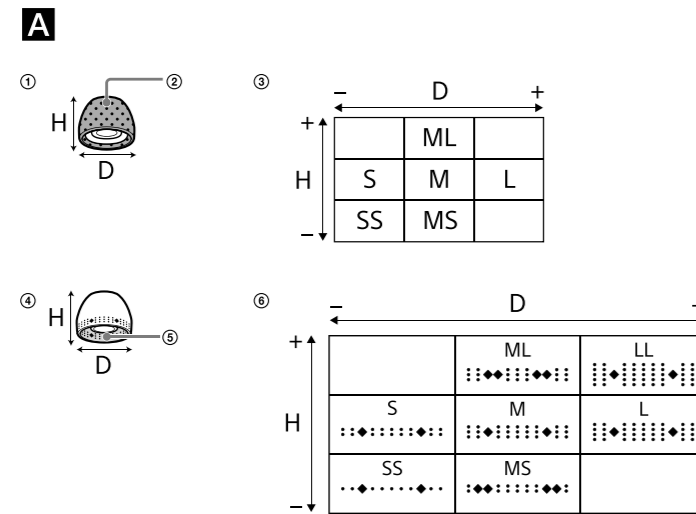


SONY

Hướng dẫn Sử dụng

Tai nghe stereo
IER-Z1R



Cách sử dụng

A Gắn lót tai

- ① Lót tai 3 tiện ích
SS: đỏ, S: cam, MS: vàng, M: xanh lá, ML: xanh dương, L: xanh dương nhạt
Tham khảo bảng số (3).
- ② Silicon dạng bột xốp
- ④ Lót tai ghép cao su silicon
- ⑤ Ký hiệu nhận biết kích cỡ của miếng lót tai
Bạn có thể xác định kích cỡ của miếng lót bằng cách dựa vào ký hiệu.
Tham khảo bảng số (6).

- Lưu ý**
- Gắn chặt miếng lót tai để tránh chúng rơi vào tai của bạn.
- Nếu tai nghe sắp rơi ra, bạn sẽ cảm thấy thiếu âm thanh tần số thấp, hoặc bạn cảm thấy sự khác nhau giữa bên trái và bên phải, hãy thay đổi lót tai sang kích cỡ khác để phù hợp với tai trái và tai phải để cảm thấy khít và thoải mái.

B Gắn cáp

- ⑦ ①: xám
⑧: đỏ
- Mẹo nhỏ**
- Cáp tai nghe kết nối cân bằng và cáp tai nghe thường được đi kèm.
- Chọn cáp tùy theo thiết bị của bạn.

C Lưu ý

- Khi gắn cáp, hãy gắn cho khớp mã màu sắc của các phần kết nối. Để biết thêm chi tiết, tham khảo mục **D**.

Đề tháo cáp

- Lưu ý**
- Nếu trực tiếp kéo móc đeo (9), móc đeo có thể bị gãy. Hãy kéo từ chân của móc đeo.
- Không xoắn chân (10) của móc đeo, vì có thể làm gãy chân móc.
- Không kéo một góc khi tháo cáp, vì sẽ khó tháo.

Thao tác

- ⑩ Đổ

⑪ Xám

- Lưu ý**
- Khi kết nối cáp, hãy đảm bảo gắn đầu nối hoàn toàn vào lỗ cắm. Nếu đầu nối không gắn vào hoàn toàn, âm thanh có thể không phát ra.
- Khi ngắt kết nối cáp, hãy kéo đầu nối, không kéo vào cáp. Làm như vậy có thể làm đứt dây cáp.

⑫ Cáp tai nghe

⑬ Cáp tai nghe kết nối cân bằng

⑭ Đầu cắm mini stereo mạ vàng không từ tính hình chữ L

⑮ Đầu cắm chuẩn cân bằng mạ vàng không từ tính hình chữ L

⑯ Bạn có thể kết nối các thiết bị tương thích với đầu nối chuẩn cân bằng, chẳng hạn như WALKMAN®, khuếch đại tai nghe, v.v...

- 1 Đeo tai nghe trong khi đặt móc đeo (17) sau tai.
- 2 Chính góc tai nghe để khít với tai.

⑰ Chấm nối

B Sử dụng hộp đựng tai nghe

Tiếng Việt

Tai nghe stereo

Chỉ có cáp tai nghe đi kèm và cáp tai nghe dành cho IER-Z1R (bán riêng) được sử dụng với những tai nghe này.

Tính hiệu lực của ký hiệu CE được giới hạn ở những quốc gia mà ký hiệu này có hiệu lực, chủ yếu là ở những quốc gia EEA (European Economic Area).

Không sử dụng, lưu trữ hoặc để pin ở những nơi có độ ẩm cao, nhiều bụi, khói hoặc hơi nước, hoặc ở nơi nhiệt độ cao, chẳng hạn như gần lửa, ở nơi trực tiếp dưới ánh mặt trời, trong xe ô tô, v.v...

Âm lượng cao có thể tác động đến thính lực. Không sử dụng tai nghe trong cơ thể có thể gây đau tai nhẹ. Để giảm tác động này, hãy mặc quần áo được làm từ nguyên liệu tự nhiên, là loại nguyên liệu làm giảm việc phát sinh tĩnh điện.

Không sử dụng ở nơi nguy hiểm trừ khi có thể nghe âm thanh xung quanh.

Gắn chặt lót tai. Nếu không, chúng có thể rơi ra và dính

lại trong tai, gây thương tổn hoặc bệnh tật.

Sẽ rất nguy hiểm khi trẻ nhỏ nuốt phải những phần nhỏ của thiết bị. Sau khi sử dụng, hãy cất tai nghe ở nơi ngoài tầm với của trẻ nhỏ.

Tai nghe này có nam châm mà có thể gây nhiễu máy trợ tim, máy khử rung tim, van có thể điều chỉnh hoặc những thiết bị y tế khác. Không để gần tai nghe này ở gần hay người sử dụng bất kỳ các thiết bị trên. Nếu bạn lo ngại, hãy tham khảo bác sĩ trước khi sử dụng tai nghe này.

Tai nghe này có nam châm. Đặt các thẻ có từ tính gần tai nghe có thể tác động đến từ tính của thẻ và làm thẻ không sử dụng được.

Lưu ý về tính điện

Tĩnh điện tích lũy trong cơ thể có thể gây đau tai nhẹ. Để giảm tác động này, hãy mặc quần áo được làm từ nguyên liệu tự nhiên, là loại nguyên liệu làm giảm việc phát sinh tĩnh điện.

Cẩn trọng

Lưu ý khi đeo tai nghe

- Sau khi sử dụng, hãy chậm rãi tháo tai nghe.
- Do tai nghe che khít lỗ tai, việc ép mạnh vào tai hoặc lấy tai nghe ra quá nhanh có thể làm gây tổn hại cho màng nhĩ.
- Khi đặt lót tai vào tai có thể gây ra tiếng click vào vách ngăn. Đây không phải là lỗi.

Bộ ba tai nghe tiện nghi

- Bộ ba tai nghe tiện nghi đi kèm miếng lót khít chặn tiếng ồn xung quanh rất hiệu quả.

Lưu ý

- Sử dụng lót tai khít trong thời gian dài có thể làm tai của bạn căng thẳng. Nếu bạn cảm thấy không thoải mái, hãy ngưng sử dụng ngay.
- Không kéo phần silicon dạng bột xốp của lót tai. Nếu phần silicon dạng bột xốp bị tách ra khỏi lót tai, lót tai sẽ không có tác dụng.

- Không để phần silicon dạng bột xốp của lót tai của lót tai chịu áp lực trong thời gian dài, vì việc này có thể gây ra sự biến dạng.
- Kích cỡ khác nhau của những lỗ trên phần silicon bột xốp của tai nghe không ảnh hưởng đến chất lượng âm thanh.
- Bạn có thể nghe âm thanh bị ngắt quãng trong khi sử dụng lót tai. Đây không phải là lỗi.
- Vật liệu bột xốp được sử dụng trong tai lót tai sẽ bị giảm chất lượng theo thời gian sử dụng và lưu trữ. Hãy thay lót tai nếu việc giảm chất lượng này làm giảm tính năng của lót tai.

Những lưu ý khác

- Khi ngắt kết nối cáp, hãy kéo đầu nối, không kéo vào cáp. Làm như vậy có thể làm đứt dây cáp.
- Khi kết nối cáp, hãy đảm bảo gắn đầu nối hoàn toàn vào lỗ cắm. Nếu đầu nối không gắn vào hoàn toàn, âm thanh có thể không phát ra.
- Nếu bạn cảm thấy không thoải mái trong khi sử dụng

- tai nghe, hãy ngưng sử dụng ngay.
- Lót tai có thể bị hư sau hoặc chất lượng giảm đi sau thời gian dài lưu trữ hoặc sử dụng.
- Nếu tai nghe bị dơ, hãy tháo chúng ra khỏi thiết bị và dùng tay làm sạch nhẹ nhàng bằng chất tẩy trung tính. Sau khi vệ sinh, hãy làm sạch hoàn toàn hơi ẩm.

Bộ phận thay thế: Lót tai ghép cao su silicon, lót tai 3 tiện ích
 Hãy liên hệ đại lý Sony gần nhất để biết thông tin về các bộ phận cần thay thế.

Thông số kỹ thuật

Loại: đóng, hỗn hợp / **Đơn vị điều khiển:** hỗn hợp / **Nguồn điều khiển:** 100 mW (IEC*) / **Trở kháng:** 40Ω ở 1 kHz / **Độ nhạy:** 103 dB/mW / **Tần số đáp ứng:** 3 Hz - 100,000 Hz (JEITA) / **Trọng lượng:** xấp xỉ 26 g (0,92 oz) không bao gồm cáp / **Phụ kiện đi kèm:** Tai nghe stereo (1), cáp tai nghe (xấp xỉ 1.2 m (47 ¼ inch), dây OFC

trắng bạc, móc đeo tai, đầu cắm mini stereo mạ vàng không từ tính hình chữ L, loại Y) (1), cáp tai nghe kết nối cân bằng (xấp xỉ 1.2 m (47 ¼ inch), dây OFC trắng bạc, móc đeo tai, đầu cắm chuẩn cân bằng mạ vàng không từ tính hình chữ L, loại Y) (1), bao đựng (1), lót tai ghép cao su silicon SS (2), S (2), MS (2), M (2), ML (2), L (2), LL (2), lót tai 3 tiện ích: SS (2), S (2), MS (2), M (2), ML (2), L (2), kẹp*2*3 (1), vải lau*2 (1), đựng cáp*2*3 (1)

*1 IEC = International Electrotechnical Commission
*2 Bao gồm trong bao đựng
*3 Tháo rời khỏi tấm bia trước khi sử dụng

Thiết kế và thông số kỹ thuật có thể thay đổi mà không thông báo trước.

Nhãn hiệu thương mại

- WALKMAN® và logo WALKMAN® là những nhãn hiệu thương mại đã được đăng ký của Sony Corporation.
- Những nhãn hiệu thương mại và tên thương mại khác là của các chủ sở hữu tương ứng.

