

Máy ảnh số ống kính rời α6400

E-mount

Hướng dẫn Khởi động

ILCE-6400

Về tài liệu cho máy ảnh

Hướng dẫn này mô tả những bước chuẩn bị cần thiết để bắt đầu sử dụng máy này, những thao tác cơ bản. Để biết chi tiết, hãy tham khảo "Hướng dẫn Trợ giúp" (tài liệu hướng dẫn trên web).



Hướng dẫn Trợ giúp (tài liệu hướng dẫn trên web)

http://rd1.sony.net/help/ilc/1810/h_zz/

Hướng dẫn Trợ giúp ILCE- 6400



Tìm kiếm thông tin có giá trị, chẳng hạn như những thông tin cốt lõi về việc ghi hình

Trang web này giới thiệu những chức năng tiện lợi, các cách sử dụng, và những ví dụ về thiết lập. Truy cập trang web này khi bạn thiết lập máy ảnh.



Mẫu hướng dẫn

<https://www.sony.net/tutorial/ilc/>

I Các bước chuẩn bị

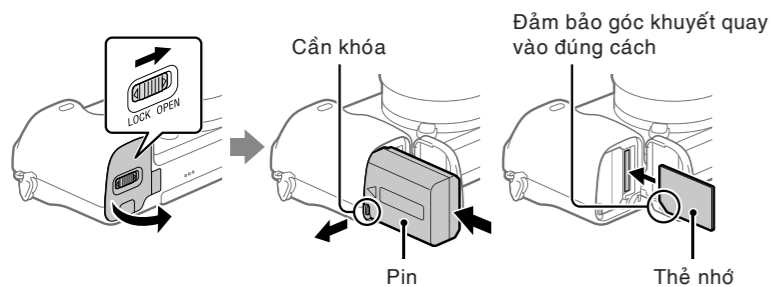
Kiểm tra các phụ kiện kèm theo

- Con số trong ngoặc đơn là số lượng phụ kiện
- Máy ảnh (1)**
- Dây nguồn (1)*** (đi kèm máy ở một số quốc gia/khu vực)
 - * Nhiều dây nguồn có thể được đi kèm máy. Hãy sử dụng dây phù hợp với quốc gia/khu vực của bạn. Xem phần "Lưu ý khi sử dụng."
- Pin sạc NP-FW50 (1)**
- Cáp micro USB (1)**

- Bộ chuyển đổi nguồn AC (1)**
 - Loại bộ chuyển đổi AC có thể khác nhau tùy theo quốc gia/khu vực.
- Dây đeo vai (1)**
- Chụp kính ngắm (1)**
- Nắp đậy thân máy (1)***
 - * Chỉ dành cho ILCE-6400/ILCE-6400M
- Nắp đậy chân máy (1)**
- Hướng dẫn Khởi động (sách này) (1)**
- Hướng dẫn tham khảo (1)**

Gắn pin (đi kèm máy)/thẻ nhớ (bán riêng) vào máy ảnh

Mở nắp đậy pin/thẻ nhớ, và gắn pin và thẻ nhớ vào máy ảnh. Sau đó đóng nắp lại.



Pin
Đảm bảo pin quay vào đúng hướng, và gắn pin trong khi nhấn cần khóa pin.

Thẻ nhớ
Gắn thẻ nhớ với góc khuyết quay vào như hình minh họa. Máy ảnh này tương thích với thẻ nhớ SC và thẻ Memory Stick. Để biết chi tiết về những loại thẻ nhớ tương thích, hãy tham khảo "Hướng dẫn Trợ giúp".
Khi bạn sử dụng thẻ nhớ với máy ảnh lần đầu tiên, hãy định dạng thẻ nhớ bằng máy ảnh để thẻ nhớ hoạt động ổn định.

Lưu ý

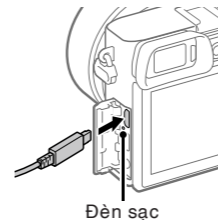
Việc định dạng sẽ xóa tất cả dữ liệu, bao gồm hình ảnh được bảo vệ và những thiết lập được đăng ký (M1 đến M4). Khi đã bị xóa, dữ liệu này không thể khôi phục lại được. Hãy lưu dữ liệu quan trọng vào máy tính, v.v. trước khi định dạng.

Sạc pin

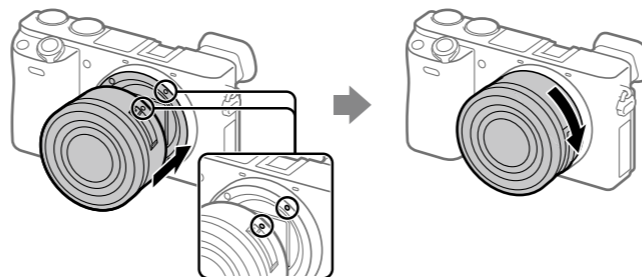
Mở nắp đậy pin/thẻ nhớ, và gắn pin và thẻ nhớ vào máy ảnh. Sau đó đóng nắp lại.

- Tắt nguồn máy ảnh.**
Nếu máy ảnh mở nguồn, pin sẽ không được sạc.

- Kết nối máy ảnh đã có pin với bộ chuyển đổi AC (đi kèm máy) bằng cáp micro USB, và kết nối bộ chuyển đổi AC vào ổ điện tường.**
Đèn sạc sẽ cháy sáng khi quá trình sạc bắt đầu. Khi đèn sạc tắt, quá trình sạc hoàn thành.



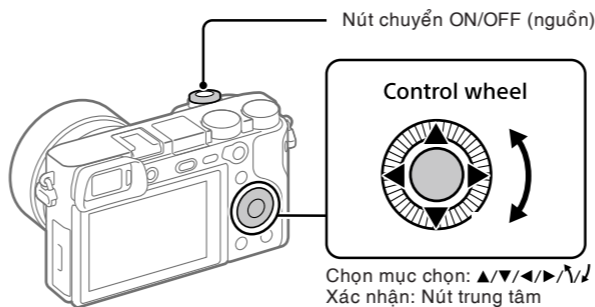
Gắn ống kính



Chỉ số khớp gắn ống kính

- Tháo nắp đậy thân máy ra khỏi máy ảnh và nắp đậy phía sau ống kính.**
- Chúng tôi khuyến cáo bạn gắn nắp ống kính trước khi bạn chụp xong.**
- Trong khi đẩy nhẹ ống kính vào trong máy ảnh, xoay ống kính chậm theo chiều mũi tên cho đến khi ống kính khớp vào vị trí khóa.**

Thiết lập ngôn ngữ và đồng hồ



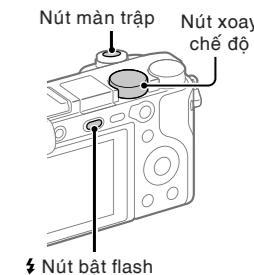
- Chỉnh nút chuyển ON/OFF (nguồn) sang "ON" để mở nguồn máy ảnh.**
- Chọn ngôn ngữ mong muốn, sau đó nhấn trung tâm nút xoay điều khiển.**
- Đảm bảo rằng [Enter] đã chọn trên màn hình, sau đó nhấn ở trung tâm.**
- Chọn khu vực địa lý, sau đó nhấn ở trung tâm.**

- Thiết lập [Daylight Savings], [Date/Time], và [Date Format], và chọn [Enter] và nhấn ở trung tâm.**
Nếu bạn muốn cấu hình lại ngày/giờ hoặc thiết lập khu vực vào một thời điểm khác, hãy chọn MENU → (Setup) → [Date/Time Setup] hoặc [Area Setting].

I Ghi hình

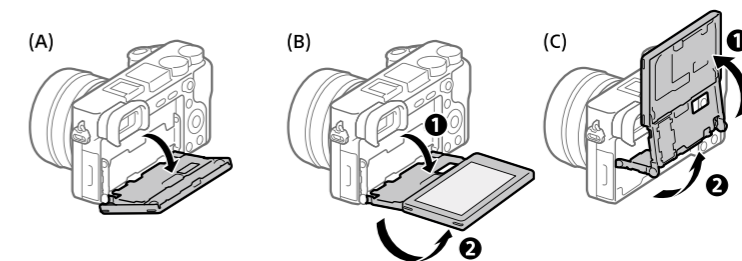
Chụp ảnh tĩnh

- Chọn chế độ chụp mong muốn bằng cách xoay nút xoay chế độ.**
- Nhấn nút màn trập nửa chừng để lấy nét.**
- Nhấn nút màn trập xuống hết mức.**



I Thay đổi góc màn hình

Bạn có thể thay đổi góc màn hình để chụp từ vị trí bất kỳ mà bạn thích.
(A) Vị trí cao (giữ máy ảnh cao)
(B) Vị trí thấp (giữ máy ảnh thấp)
(C) Vị trí selfie (quay màn hình về phía bạn để chụp selfie)

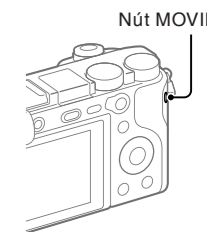


I Sử dụng flash

Nhấn nút để bật đèn flash lên. Đảm bảo rằng đèn flash không bị đội lên. Để đèn flash về vị trí ban đầu sau khi sử dụng.

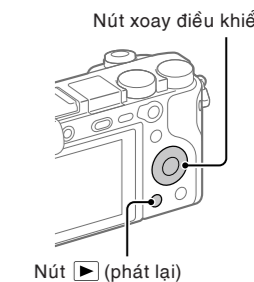
Chụp ảnh tĩnh

- Nhấn nút MOVIE để bắt đầu quay.**
Việc quay phim có thể được khởi động ở bất kỳ chế độ ghi hình nào trong thiết lập mặc định.
- Nhấn nút MOVIE lần nữa để ngừng quay phim.**



I Xem

- Nhấn nút (phát lại) để chuyển sang chế độ phát lại.**
- Chọn một hình ảnh bằng nút xoay điều khiển.**
Bạn có thể di chuyển sang hình ảnh trước/kế tiếp bằng cách nhấn nút bên trái/phải của nút xoay điều khiển. Để bắt đầu phát lại phim, hãy nhấn nút trung tâm trên nút xoay điều khiển.



I Sao chép hình ảnh sang điện thoại thông minh

Bạn có thể sao chép hình ảnh sang điện thoại thông minh bằng cách kết nối máy ảnh và điện thoại qua Wi-Fi.

- : Cài đặt install PlayMemories Mobile lên điện thoại. Để kết nối máy ảnh và điện thoại, cần phải có PlayMemories Mobile. Cài đặt install PlayMemories Mobile lên điện thoại trước. Nếu PlayMemories Mobile đã được cài đặt sẵn trên điện thoại, hãy đảm bảo cập nhật cho phiên bản mới nhất.

QR code	PlayMemories ^{AC/DC}	https://www.sony.net/pmm/
-----------------------------------	---	--

2 Kết nối máy ảnh và điện thoại bằng mã QR (chỉ dành cho lần đầu tiên)

- 📷 : **MENU**→🌐 (**Network**)→**[Send to Smartphone Func.]**→**[Send to Smartphone]**→**[Select on This Device]**→**hình ảnh muốn sao chép**. Nếu bạn muốn chọn hình ảnh trên điện thoại, hãy chọn **[Select on Smartphone]**.

- 📱 : **Chạy PlayMemories Mobile trên điện thoại, sau đó chọn [Scan QR Code of the Camera]**.

- 📱 : **Quét mã QR được hiện thị trên máy ảnh bằng điện thoại**.



Thực hiện các bước sau chỉ khi đang sử dụng iPhone hoặc iPad.

- Cài đặt profile bằng cách làm theo những hướng dẫn trên màn hình iPhone hoặc iPad.**

- Trên màn hình “chính” của iPhone hoặc iPad, chọn [Settings] → [Wi-Fi].**

- Chọn SSID hiển thị trên máy ảnh.** Sau lần đầu tiên, bạn có thể kết nối máy ảnh và điện thoại chỉ bằng cách chọn SSID.

3 Hình ảnh sẽ được sao chép.

■Sao chép hình ảnh vào điện thoại (sau lần đầu tiên)

- 📷 : **Thực hiện bước 2-①** trong “Sao chép hình ảnh sang điện thoại thông minh”.

- 📱 : **Chạy PlayMemories Mobile trên điện thoại**. Hình ảnh sẽ được sao chép.

Để biết chi tiết về cách kết nối với điện thoại, hãy truy cập trang hỗ trợ: https://www.sony.net/dics/pmm1801/

- Để biết chi tiết về những cách kết nối khác hoặc cách sử dụng điện thoại như điều khiển từ xa để điều khiển máy ảnh, hãy tham khảo "Hướng dẫn Trợ giúp".
- Các chức năng Wi-Fi được giới thiệu trong tài liệu này không được đảm bảo hoạt động với tất cả điện thoại hoặc máy tính bảng.
- Các chức năng Wi-Fi của máy ảnh này không sử dụng được khi kết nối với LAN không dây công cộng.

I Điều khiển và chỉnh sửa hình ảnh trên máy tính

PlayMemories Home PlayMemories Home cho phép bạn sao chép ảnh tĩnh và phim vào máy tính để xem hoặc sử dụng chúng. Bạn cần cài đặt PlayMemories Home để sao chép phim XAVC S hoặc phim AVCHD vào máy tính.

Imaging Edge

Imaging Edge là một bộ phần mềm bao gồm những chức năng như chụp từ xa bằng máy tính, và chỉnh hoặc phát triển hình ảnh RAW được ghi bằng máy ảnh này.

Để biết chi tiết về phần mềm máy tính, hãy truy cập URL sau: https://www.sony.net/disoft/

I Lưu ý khi sử dụng

Tham khảo thêm phần "Cẩn trọng" trong "Hướng dẫn Trợ giúp"

Lưu ý khi điều khiển máy

- Máy ảnh được thiết kế chống bụi và hơi ẩm, nhưng không chống nước và chống bụi.
- Làm sạch bụi bẩn trên bề mặt flash. Bụi bẩn dính trên bề mặt flash có thể gây khói hoặc cháy do nhiệt được tạo ra do phát sáng. Nếu có bụi bẩn, hãy làm sạch bằng vải mềm.
- Không để ống kính hoặc kính ngắm dưới nguồn sáng mạnh chẳng hạn như ánh mặt trời. Do chức năng hội tụ của ống kính, làm như vậy có thể gây ra khói, lửa, hoặc hư hại bên trong thân máy hoặc ống kính. Nếu bạn để máy dưới nguồn sáng mạnh chẳng hạn như ánh mặt trời, hãy gắn nắp đậy lên ống kính.
- Khi bạn chụp ngược sáng, hãy để góc nhìn đủ để tránh xa mặt trời. Nếu không, ánh sáng mặt trời có thể vào khoảng hội tụ trong máy ảnh và gây ra khói hoặc lửa. Cho dù mặt trời ở xa một chút với góc nhìn thì vẫn có thể gây ra khói hoặc lửa.
- Không để ống kính trực tiếp dưới các tia sáng chẳng hạn như tia laser. Điều này có thể làm hư cảm biến hình ảnh và làm cho máy không hoạt động được.
- Không nhìn vào ánh mặt trời hay để ánh sáng mạnh xuyên qua ống kính khi ống kính tháo rời. Điều này có thể gây nguy hại không hồi phục được cho mắt hoặc làm hư hỏng ống kính.
- Không để máy, các phụ kiện đi kèm hoặc thẻ nhớ trong tầm với của trẻ sơ sinh. Những vật này có thể vô tình bị nuốt. Nếu điều này xảy ra, hãy liên hệ bác sĩ ngay lập tức.

Lưu ý về màn hình và kính ngắm điện tử

- Màn hình và kính ngắm điện tử được sản xuất bằng công nghệ cực kỳ chính xác với hơn 99,99% điểm ảnh hiệu dụng. Tuy nhiên, có thể có một số chấm đen và/hoặc chấm sáng rất nhỏ (trắng, đỏ, xanh dương, xanh lá) xuất hiện trên màn hình. Những điều này là do quá trình sản xuất và không ảnh hưởng gì đến hình ảnh chụp được.
- Khi bạn chụp bằng kính ngắm, bạn có thể gặp những triệu chứng như mỏi mắt, mệt mỏi, say xe, hoặc buồn nôn. Chúng tôi khuyến cáo bạn nghỉ thường xuyên khi bạn chụp với kính ngắm.
- Nếu màn hình hoặc kính ngắm điện tử bị hư, hãy ngưng sử dụng máy ảnh ngay. Những phần bị hư có thể làm tổn thương tay, mặt, v.v...

Lưu ý khi chụp liên tiếp

Trong khi chụp liên tiếp, màn hình hoặc kính ngắm có thể chớp đèn flash giữa màn hình chụp và màn hình đen. Nếu bạn vẫn nhìn màn hình trong trường hợp này, bạn có thể trải tình trạng không thoải mái chẳng hạn như cảm thấy khó ở. Nếu bạn cảm thấy tình trạng như vậy, hãy ngưng sử dụng máy ảnh và liên hệ bác sĩ nếu thấy cần thiết.

Lưu ý khi ghi hình trong thời gian dài hoặc ghi phim 4K

- Thân máy và pin có thể nóng lên trong khi sử dụng – điều này là bình thường.
- Nếu cùng một phần da của bạn chạm vào máy ảnh trong một thời gian dài trong khi sử dụng máy ảnh, dù máy ảnh không làm bạn cảm thấy nóng, máy ảnh vẫn có thể gây ra triệu chứng bỏng ở nhiệt độ thấp chẳng hạn như tấy đỏ hoặc rộp da. Đặc biệt chú ý trong những trường hợp sau và sử dụng chân đế, v.v...
 - Khi sử dụng máy ảnh ở môi trường có nhiệt độ cao
 - Khi có người với độ nhạy cảm về da kém sử dụng máy ảnh
 - Khi sử dụng máy ảnh với [Auto Pwr OFF Temp.] được chỉnh sang [High]

Ống kính/phụ kiện Sony
Sử dụng máy ảnh này với các sản phẩm của nhà sản xuất khác có thể ảnh hưởng đến hoạt động của máy ảnh, dẫn đến tai nạn hoặc hư hỏng.

Cảnh báo về bản quyền
Các chương trình TV, phim, băng video, và các tư liệu khác có thể được cấp bản quyền. Việc sao chép trái phép có thể trái với các điều khoản của luật bản quyền.

Lưu ý về thông tin địa điểm
Nếu bạn tải và chia sẻ hình ảnh có gắn thẻ về vị trí, bạn có thể vô tình tiết lộ thông tin cho một bên thứ ba. Để ngăn ngừa các bên thứ ba lấy thông tin về vị trí của bạn, hãy chỉnh [□ Loc. Info. Link Set.] sang [Off] trước khi chụp hình.

Lưu ý khi vứt bỏ hoặc chuyển giao máy ảnh này cho người khác
Khi vứt bỏ hoặc chuyển giao máy ảnh này cho người khác, hãy chắc chắn rằng bạn đã thực hiện thao tác sau để bảo vệ thông tin riêng tư.

- Chọn [Setting Reset] → [Initialize].

Lưu ý khi vứt bỏ hoặc chuyển giao thẻ nhớ cho người khác
Thực hiện [Format] hoặc [Delete] trên máy ảnh hoặc máy tính có thể không xóa hoàn toàn dữ liệu trên thẻ nhớ. Khi chuyển giao thẻ nhớ cho người khác, chúng tôi khuyến cáo bạn xóa hoàn toàn dữ liệu bằng phần mềm xóa dữ liệu. Khi vứt bỏ thẻ nhớ, chúng tôi khuyến cáo bạn hãy phá hủy thẻ hoàn toàn.

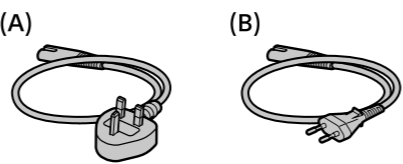
Lưu ý về mạng LAN không dây
Nếu máy ảnh bị thất lạc hoặc mất trộm, Sony không chịu trách nhiệm về việc mất mát hay hư hỏng do việc truy cập hoặc sử dụng không hợp pháp những điểm truy cập đã đăng ký trong máy ảnh.

Lưu ý về bảo mật khi sử dụng các sản phẩm LAN không dây

- Luôn đảm bảo rằng bạn sử dụng mạng LAN không dây có bảo mật để tránh bị hack, bị truy cập bởi một bên thứ ba có ý đồ xấu, hoặc những tổn hại khác.
- Cũng rất quan trọng khi bạn thiết lập bảo mật khi sử dụng LAN không dây.
- Nếu có vấn đề về bảo mật phát sinh do không có cảnh báo về bảo mật hoặc do những trường hợp bất khả kháng khi sử dụng LAN không dây, Sony sẽ không chịu trách nhiệm cho những thiệt hại hoặc mất mát này.

Cách tắt tạm thời các chức năng mạng không dây (Wi-Fi v.v...)
Khi bạn ở trên máy bay, v.v... bạn có thể tắt tạm thời các chức năng mạng không dây bằng cách sử dụng [Airplane Mode].

Dây nguồn
Đối với khách hàng ở Vương Quốc Anh, Ireland, Malta, Cyprus và Saudi Arabia, hãy sử dụng dây loại (A). Vì lý do an toàn, dây nguồn loại (B) không được dự định sử dụng về những quốc gia/ khu vực nói trên và do đó sẽ không được sử dụng ở đó.
Đối với khách hàng ở những quốc gia/khu vực EU khác
Sử dụng dây loại (B).



Dành cho khách hàng ở Mỹ

Với câu hỏi sản phẩm này hoặc cần liên hệ Trung tâm Dịch vụ Sony gần nhất, bạn vui lòng gọi 1-800-222-SONY (7669).

Khai báo của Nhà cung cấp về sự phù hợp
Thương hiệu: SONY
Model: WW715296
Công ty chịu trách nhiệm: Sony Electronics Inc.
Địa chỉ: 16535 Via Esprillo, San Diego, CA 92127 U.S.A
Số điện thoại: 858-942-2230
Thiết bị này tuân theo khoản 15 của luật FCC. Sử dụng máy theo 2 điều kiện sau: (1) Thiết bị này không thể gây ra nhiễu có hại và (2) thiết bị này phải chấp nhận bất kỳ nhiễu nào đã nhận được bao gồm cả nhiễu có thể gây ra hoạt động không mong muốn.

Thông số kỹ thuật

Máy ảnh
Mẫu máy WW715296
Điện thế ngõ vào: 7.2 V ⎓ 2.4 W
Nhiệt độ hoạt động: 0 đến 40°C (32 đến 104°F)

Bộ chuyển đổi AC
AC-UUD12/AC-UUE12
Điện thế vào
100 V - 240 V ⎓ , 50 Hz/60 Hz, 0.38 A

Nhiệt độ lưu trữ: −20°C đến 55°C (−4°F đến 131°F)

Kích thước (rộng/cao/dày) (xấp xỉ)
120 × 66.9 × 59.7 mm
120 × 66.9 × 49.9 mm (từ cạnh đến màn hình)
4 3/4 × 2 3/4 × 2 3/8 in.
4 3/4 × 2 3/4 × 2 in. (từ cạnh đến màn hình)

Khối lượng (tuống thích CIPA) (xấp xỉ):
403 g (14.3 oz) (bao gồm pin, thẻ SD)

Thiết kế và những thông số kỹ thuật có thể được thay đổi mà không báo trước.

Nhãn hiệu thương mại

- XAVC S và **XAVC S** là nhãn hiệu thương mại đã đăng ký của Tập đoàn Sony.
- AVCHD và logo AVCHD là nhãn hiệu thương mại của Tập đoàn Panasonic và Tập đoàn Sony.
- Android và Google Play là nhãn hiệu thương mại hoặc nhãn hiệu thương mại đã đăng ký của Google Inc.
- Wi-Fi, biểu tượng Wi-Fi, Wi-Fi Protected Setup là nhãn hiệu thương mại đã đăng ký của Wi-Fi Alliance.
- Mã QR là nhãn hiệu thương mại của Denso Wave Inc.
- Ngoài ra, tên của các hệ thống và sản phẩm được sử dụng trong sách hướng dẫn này là các nhãn hiệu thương mại đã đăng ký của những chuyên viên thiết kế hoặc nhà sản xuất tương ứng. Tuy nhiên, những ký hiệu TM hoặc không được sử dụng trong tất cả các trường hợp trong sách hướng dẫn sử dụng này.

QR code	https://www.sony.net/SonyInfo/Support/
-----------------------------------	---

Những thông tin thêm về sản phẩm và trả lời thắc mắc của khách hàng có thể tìm thấy tại Website hỗ trợ khách hàng của chúng tôi.
--

https://www.sony.net/

QR code	https://www.sony.net/
-----------------------------------	------------------------------------

QR code	https://www.sony.net/
-----------------------------------	------------------------------------

QR code	https://www.sony.net/
-----------------------------------	------------------------------------

QR code	https://www.sony.net/
-----------------------------------	------------------------------------

QR code	https://www.sony.net/
-----------------------------------	------------------------------------

©2018 Tập đoàn sony

In tại Việt Nam