

## MHC-V82D/MHC-V72D

PT

O MHC-V82D é o modelo utilizado para fins ilustrativos.  
Leia este guia antes de utilizar o produto.

© 2019 Sony Corporation

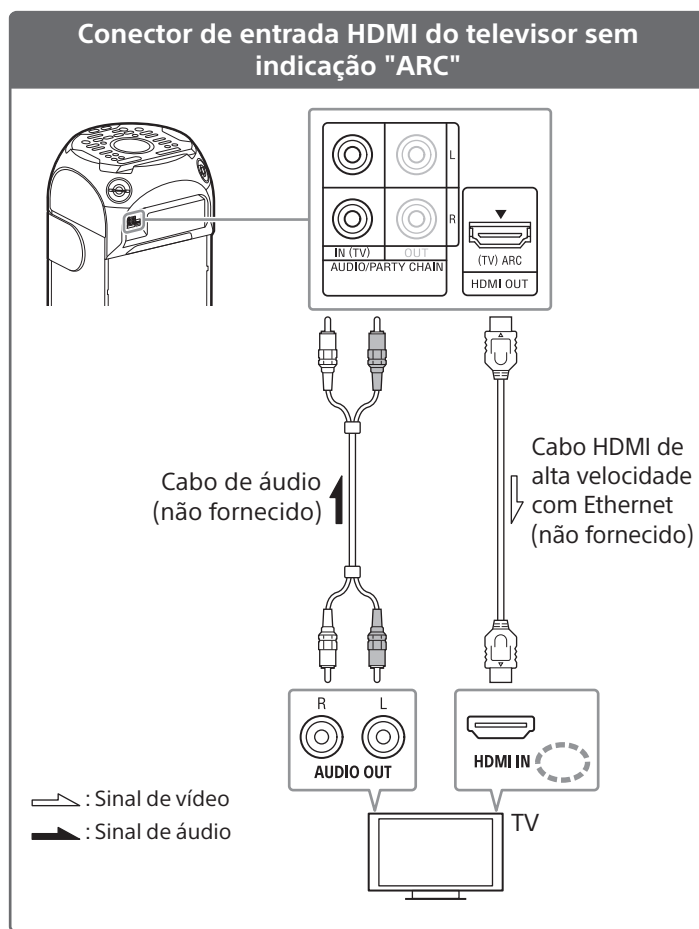
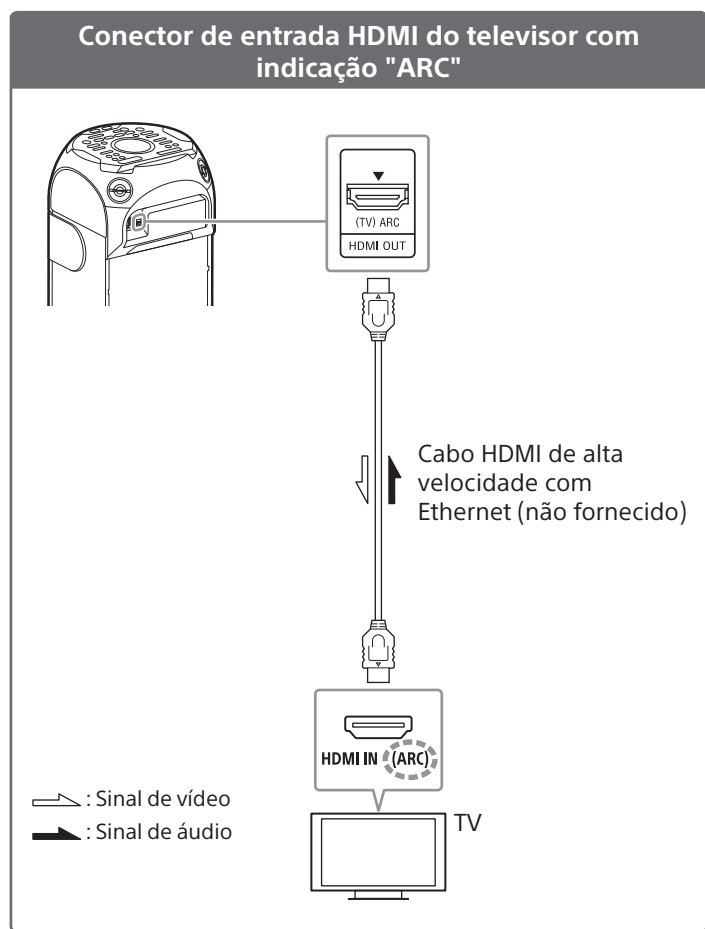


Instruções de funcionamento

Consulte as instruções de funcionamento fornecidas para obter detalhes sobre a reprodução de disco/USB e outras funções.

## Ligar o sistema ao seu televisor

Selecione um dos métodos de ligação abaixo de acordo com as entradas ou conectores existentes no seu televisor.



### Nota

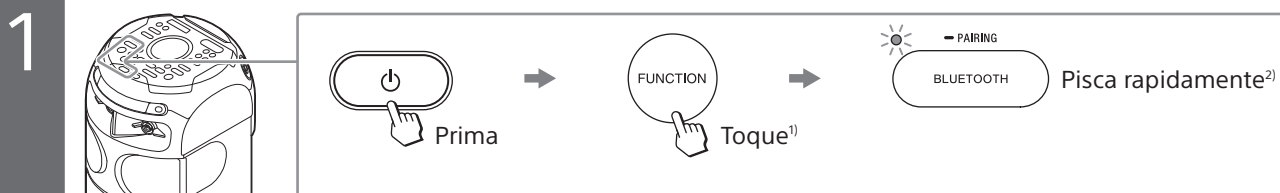
Para ouvir o som do televisor, faça o seguinte:

- Prima FUNCTION repetidamente para seleccionar "TV".
- Configure a definição das colunas do televisor (BRAVIA) como Audio System. Consulte as instruções de funcionamento do televisor sobre como definir o televisor.

### Nota sobre a Party Light

A Party Light acende-se quando se liga o sistema. Não olhe diretamente para as peças que emitem luz.  
Para desativar a Party Light, prima PARTY LIGHT repetidamente para seleccionar "LED OFF".

# Fazer streaming de música a partir de um dispositivo BLUETOOTH®

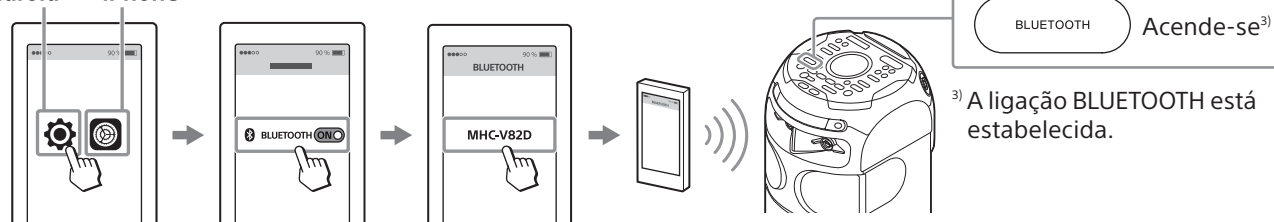


<sup>1)</sup> Toque repetidamente para selecionar "BLUETOOTH".

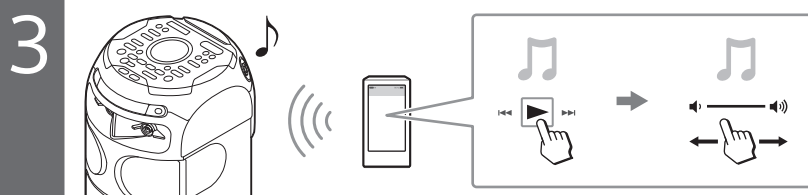
<sup>2)</sup> Se o indicador BLUETOOTH não piscar rapidamente, toque em - PAIRING durante mais de 3 segundos.

**2** Coloque o dispositivo BLUETOOTH a 1 metro da unidade.

Android™ iPhone



<sup>3)</sup> A ligação BLUETOOTH está estabelecida.



Consulte as instruções de funcionamento fornecidas para obter detalhes sobre as definições de BLUETOOTH.

## Ouvir música no PC

- Certifique-se de que o seu PC tem a função BLUETOOTH e ative a função BLUETOOTH no seu PC. Para obter mais informações, consulte as instruções de funcionamento do PC.
- Configure a definição da coluna no PC para o modo ligado.



Se estiver definido o modo silêncio (desligado), o sistema não emite som.



Caso o sistema continue sem emitir qualquer som, clique no ícone de volume e ajuste o volume.