

РЪКОХВАТКА ЗА СНИМАНЕ

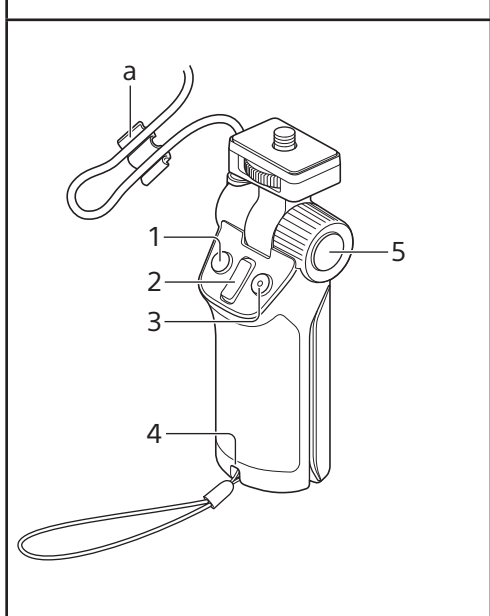
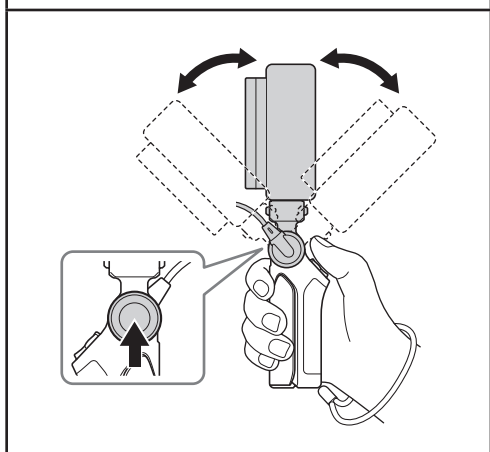
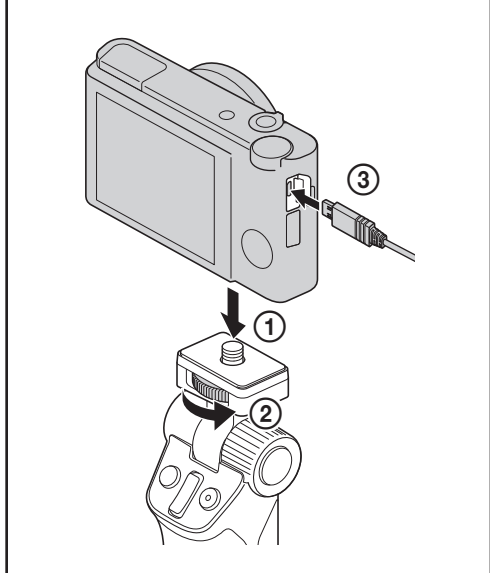
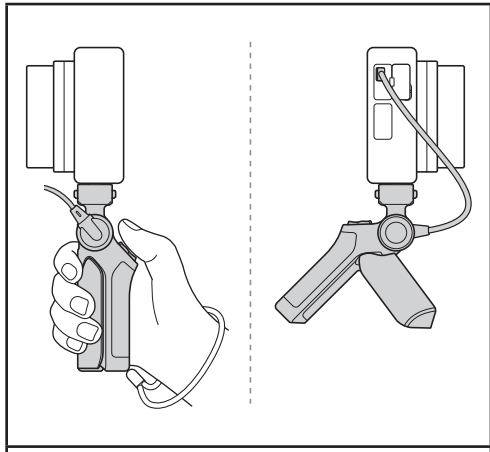
Инструкции за работа

VCT-SGR1

© 2018 Sony Corporation

<https://www.sony.net/>

4742991010



Български

- Това устройство е ръкохватка за снимане, върху която могат да се монтират някои модели от цифровите фотоапарати за статични кадри на Sony. За моделите фотоапарати, налични за монтиране върху устройството, посетете уебсайта на: <https://www.sony.net/dics/sg1/>
- Ако теглото на монтирания фотоапарат надвишава горната граница на теглото на това устройство, то може да падне, което може да доведе до повреда.
- Преди да свържете кабела към извода, се уверете, че сте проверили ориентацията на извода. След това вкарайте кабела директно. Не вкарвайте и не премахвайте кабела насила. Това може да причини счупване на част от извода.
- Ако кабелът на дистанционното управление е прекалено дълъг за използване, сгънете го и го обезопасете със скобата за кабел (а).
- За да регулирате ъгъла на захват, натиснете бутона за регулиране на ъгъла до долу. Когато завършите регулирането на ъгъла, уверете се, че бутонът е изскочил напълно, преди да използвате това устройство. Ако не е, настройте фино ъгъла на захват, докато бутонът изскочи.
- В зависимост от ъгъла на захват дистанционното управление на монтирания фотоапарат може да е неизправно. В такъв случай регулирайте отново ъгъла на захват.
- Когато отваряте/затваряте крачетата на това устройство или регулирате ъгъла на захват, дръжте пръст(ите) си на разстояние, за да избегнете риск от прищипване.
- Когато използвате това устройство като статив:
 - Разтворете крачетата му максимално и поставете устройството на плоска повърхност. В зависимост от ъгъла на гнездото на фотоапарата или монтирания фотоапарат устройството може да губи баланс и да се поклаща. Не използвайте устройството, ако се поклаща.
 - Проверете отново дали устройството е балансирано, след като сте закрепили аксесоар към монтирания фотоапарат. В зависимост от прикрепения аксесоар фотоапаратът може да не пасне за употреба с устройството.
 - Не поставяйте това устройство на място, подложено на духащ вятър или вибрации, за да избегнете риск от падане.
- Уверете се, фотоапаратът Ви е монтиран сигурно върху това устройство, за да избегнете риск от изпускане и причиняване на инцидент или нараняване.
- Не разнасяйте това устройство, докато фотоапаратът Ви е монтиран.
- Използвайте внимателно това устройство, за да избегнете риск от изпускане или излагането му на течност.
- Не оставяйте това устройство на място, подложено на пряка слънчева светлина, високи температури (например близо до източник на топлина) или висока влажност.
- Когато приключите с използването на това устройство, разкачете фотоапарата и съхранете устройството в приложения калъф.



Идентифициране на частите

- 1 Бутон PHOTO
Натиснете бутона наполовина, за да фокусирате, след което натиснете до долу, за да заснемете неподвижно изображение.
- 2 Бутон Zoom
Натиснете бутона, за да увеличите мащабирането. За да увеличите скоростта на мащабиране, натиснете го повече. Скоростта на мащабиране зависи от възможността за мащабиране на монтирания фотоапарат. В зависимост от монтирания фотоапарат бутонът Zoom може да не работи.
- 3 Бутон MOVIE
- 4 Отвор за каишка
Прикрепете каишката за ръка и поставете ръката си през примката, за да предотвратите повреда, причинена от изпускане на продукта.
- 5 Бутон за регулиране на ъгъла

Спецификации

Общо тегло на монтирания фотоапарат и аксесоарите му:
Максимално 1 kg (35,3 oz)
(Включително батерии и други аксесоари)

Функции на дистанционния пулт за управление:
Бутон PHOTO, бутон MOVIE, бутон Zoom (W/T)

Работна температура:
0 до 40 °C (32 до 104 °F)

Размери (Ш/В.Д) (прибл.):
Сгънати крачета: 36,1 mm × 108,3 mm × 34,6 mm
(1 7/16 in × 4 3/8 in × 1 3/8 in)
Разтворени крачета: 105,7 mm × 82,5 mm × 92,2 mm
(4 1/4 in × 3 1/4 in × 3 3/4 in)

Дължина на кабела за дистанционното управление (прибл.):
240 mm (9 1/2 in)

Тегло (прибл.):
93 g (3,3 oz)

Елементи в комплекта:
Ръкохватка за снимане (1), Каишка за ръка (1), Скоба за кабел (1), Калъф (1), Комплект отпечатана документация

Дизайнът и спецификациите са обект на промяна без предизвестие.