

Tai nghe âm thanh nổi

Hướng dẫn sử dụng

hear in2

E-508-100-11(1)

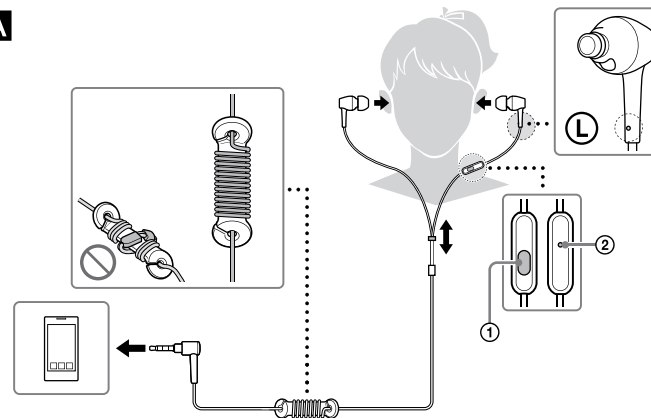
IER-H500A

C

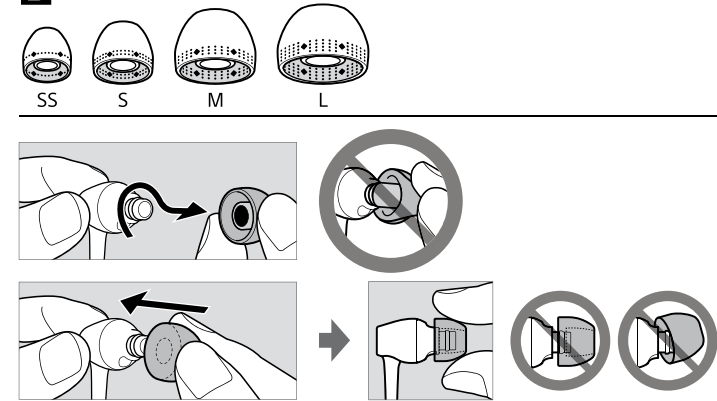


<https://play.google.com/store/apps/details?id=com.sonymobile.extras.live.ware.extension.smartkey>

A



B



Thao tác

- A** Cách sử dụng
 ① Nút đa chức năng
 ② Micro phone

B Lót tai

- C** Nếu bạn cài đặt ứng dụng Smart Key từ kho Google Play, việc theo dõi và chỉnh âm lượng trên điện thoại sẽ được mở lên với nút đa chức năng.
 * Smart Key là một ứng dụng cho Xperia™, Android™ OS 4.0 và cao hơn. Ứng dụng này không có ở một số quốc gia và/hoặc khu vực, và có thể không sử dụng được với các mẫu điện thoại không được hỗ trợ.

Tiếng Việt

Tai nghe âm thanh nổi

Những sản phẩm tương thích

Hãy sử dụng tai nghe này với điện thoại thông minh.

Lưu ý

- Nếu bạn kết nối với điện thoại không hỗ trợ, microphone của tai nghe này có thể không hoạt động, hoặc mức âm lượng có thể thấp.
- Thiết bị này không đảm bảo tương thích với máy nghe nhạc kỹ thuật số.

Sử dụng nút đa chức năng*

Nhấn một lần để trả lời cuộc gọi, nhấn lần nữa để kết thúc; nhấn để phát/tạm dừng một track.

Những thao tác sử dụng được trên iPhone

Phát/tạm dừng một track của sản phẩm iPhone được kết nối với chỉ một lần nhấn. Nhảy đến track tiếp với 2 lần nhấn. Nhảy về track trước đó với 3 lần nhấn.

Khởi động tính năng "VoiceOver**" với một lần nhấn lâu (nếu có).

Nhấn giữ trong khoảng 2 giây để từ chối cuộc gọi đến. Khi bạn không trả lời, hai tiếng bip nhỏ sẽ xác nhận cuộc gọi bị từ chối.

* Chức năng của nút có thể khác nhau tùy theo điện thoại. Hãy truy cập trang web sau để kiểm tra tính tương thích.

<http://www.sony-asia.com/support/headphones/compatibility>

** Tính năng "VoiceOver" có thể sử dụng hay không còn tùy theo iPhone và phiên bản phần mềm của iPhone đó.

Thông số kỹ thuật

Tai nghe

Loại: mở, động / **Tai nghe:** 9 mm, loại hình vòm (cuộn đồng CCAW) / **Công suất nguồn:** 100 mW (IEC*) / **Trở kháng:** 16 Ω ở 1 kHz / **Độ nhạy:** 103 dB/mW / **Tần số đáp ứng:** 5 Hz – 40,000 Hz / **Cáp:** xấp xỉ 1.2 m, dây OFC Litz mạ bạc, loại Y / **Phích cắm:** đầu mini hình chữ L 4 nấc / **Trọng lượng:** xấp xỉ 5 g không bao gồm cáp

Microphone

Loại: Electret condenser / **Định hướng:** mọi hướng / **Mức điện áp mạch hở:** -40 dB (0dB = 1 V/Pa) / **Dải tần số hữu dụng:** 20 Hz – 20,000 Hz

Phụ kiện đi kèm

Lót tai hỗn hợp cao su silicon (4 cặp): 1 dây (SS) (2), 2 dây (S) (2), 3 dây (M) (gắn vào tai nghe khi xuất

xưởng), 4 dây (L) (2) / bao đựng (loại lò xo) (1)

* IEC = International Electrotechnical Commission

Thiết kế và thông số kỹ thuật có thể thay đổi mà không thông báo trước. iPhone là một thương hiệu của Apple Inc., đã đăng ký ở Mỹ và các quốc gia khác.

Xperia là một thương hiệu đã đăng ký của Sony Mobile Communications Inc.

Android và Google Play là những thương hiệu đã đăng ký của Google, Inc.

Những thương hiệu và tên thương mại khác thuộc về chủ sở hữu tương ứng.

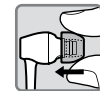
Lót tai thay thế có thể được đặt hàng từ cửa hàng Sony gần nhất.

Miếng lót tai có thể được thay thế ở các cửa hàng sony gần nhất

Cẩn trọng



Âm lượng lớn có thể ảnh hưởng đến thính lực của bạn. Để an toàn khi lưu thông, hãy không sử dụng tai nghe khi lái xe hoặc chạy xe.



Gắn chặt miếng lót tai. Nếu một tai nghe vô tình rơi ra và nằm lại trong tai, nó có thể gây ra thương tích. Do trẻ em có thể nuốt phải những vật nhỏ chẳng hạn như lót tai, hãy để tai nghe ngoài tầm với của trẻ em.



Hãy giữ lót tai sạch sẽ. Để vệ sinh lót tai, hãy rửa chúng bằng chất tẩy rửa nhẹ.

Lưu ý về tính điện

Tính điện tích lũy trong cơ thể có thể gây ra nhói tai nhẹ. Để giảm thiểu việc này, hãy mặc quần áo được làm từ vật liệu tự nhiên.