

E-678-100-11(1)

SONY®

Ổ CỨNG DI ĐỘNG

Hướng dẫn sử dụng

CE EAC

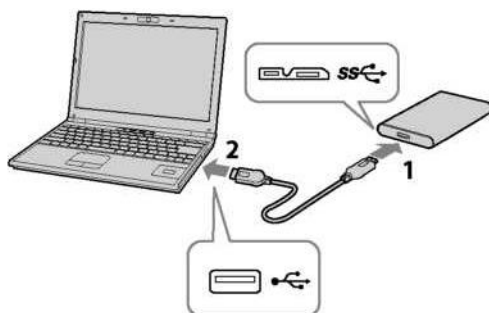
HD-B Series

HD-SL Series

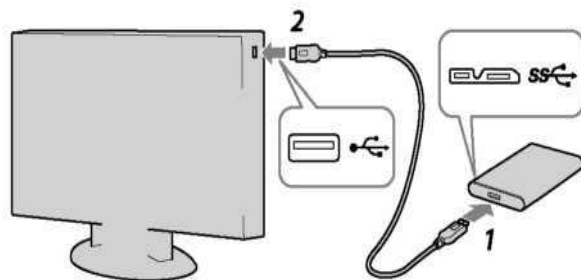
©2018 Sony Corporation

<http://www.sony.net/>

A



B



Thiết bị lưu trữ dữ liệu

A Sử dụng ổ cứng di động với máy tính

Nối Ổ cứng với máy tính

- 1 Cắm cáp USB vào cổng USB của ổ cứng.
- 2 Cắm cáp USB vào cổng USB của máy tính. Lưu ý
 - Cắm đúng cáp USB vào ổ cứng này để không bị hư ổ cắm.
 - Nếu đèn báo điện không sáng, kiểm tra và cắm cáp USB đúng cách.

Cài đặt (Chỉ người dùng Mac)

Chỉ cần thực hiện các thao tác sau khi kết nối với máy tính lần đầu. Không cần thực hiện thao tác khởi tạo khi nối với máy Windows.

- 1 **Nhấn vào nút [Go] trong menu.**
- 2 **Nhấn vào [Utilities], rồi nhấn [Disk Utility].**
- 3 **Nhấn vào [xxx.xXB Sony Hard Drive Media]* và nhấn [Partition].**
 - * Dung lượng của ổ cứng di động thể hiện tại "xxx.xXB".
- 4 **Chọn [1 Partition] trong [Volume Scheme].**
- 5 **Nhấn vào [Name], [Format], [Size], [Options...] nếu cần.**
- 6 **Nhấn [Apply].**
- 7 **Nhấn [Partition] và đợi quá trình khởi tạo hoàn tất.**
- 8 **Khi khởi tạo hoàn tất, biểu tượng sẽ xuất hiện trên màn hình.**

Lưu ý

- Phần hướng dẫn này được mô tả dựa trên hệ điều hành Mac OS X 10.10. Thao tác có thể thay đổi trên các phiên bản Mac OS khác. Để biết thêm chi tiết, tham khảo mục hướng dẫn tiện ích đĩa của Mac OS.
- Khi thực hiện các thao tác trên, tất cả dữ liệu lưu trong ổ này sẽ bị xóa.

Nếu có dữ liệu lưu trữ trong ổ này, hãy sao lưu trước. Nếu bạn xóa phần mềm cho Windows trong ổ cứng này, bạn có thể tải về từ trang web của Sony. Để biết thêm chi tiết, truy cập trang web hỗ trợ.

- Mẫu HD-BD/HD-SLD được khởi tạo theo dạng thức NTFS khi sản xuất từ nhà máy. Nếu chỉ sử dụng với hệ điều hành Mac, hãy khởi tạo lại ổ cứng theo các thao tác trên. Nếu sử dụng với cả hai hệ điều hành Windows và Mac, hãy khởi tạo ổ cứng theo dạng thức FAT32 bằng phần mềm được cấp trong Windows (chỉ mẫu HD-SLD).

- Nếu khởi tạo ổ cứng này theo dạng thức FAT32 thì không thể lưu tập tin lớn hơn 4 GB.
- Khi kết nối ổ cứng với máy tính, có thể mất vài giây để chạy.


Các thao tác trên chỉ cần làm một lần.

Nếu thấy biểu tượng của ổ cứng trên máy tính sau khi kết nối thì có thể sử dụng.

Ngắt kết nối ổ cứng với máy tính.

Trong phần này, chúng tôi mô tả các thao tác ngắt kết nối ổ cứng với máy tính khi máy tính đang mở.

Dùng Windows

Nhấn  vào khu vực thông báo nằm ở góc phải dưới màn hình.

Các thiết bị đang kết nối với máy tính sẽ xuất hiện trên màn hình.

Nhấn vào ổ cứng này.

Chờ đến khi có thông báo "Safe to Remove Hardware", và rút cáp USB trên máy tính.

Dùng Mac OS

Kéo và thả biểu tượng của thiết bị vào [Trash].

Rút cáp USB trên máy tính.

Cài đặt phần mềm được cấp (Chỉ mẫu HD-SL□)

(Chỉ cho người dùng Windows)

Cần thực hiện các thao tác sau để sử dụng phần mềm được cấp.

Nhấn đôi [HD-SL□ (tên mẫu)] trong Computer

Nhấn đôi thư mục [Sony HDD Utilities].

Nhấn đôi [Start.exe].

Cài đặt phần mềm theo hướng dẫn trên màn hình.

Lưu ý

Bạn cần có quyền quản trị để cài đặt phần mềm.

Đối với người dùng Windows Vista, nếu bạn thấy thông báo "A program needs your permission to continue.", nhấn [Continue].

Nếu bạn thấy thông báo "Do you want to allow the following program to make change to this computer?", Nhấn [Yes].

B. Sử dụng Ổ cứng di động nối với Thiết bị nghe nhìn (chỉ mẫu HD-SL□)

- Phân minh họa B dựa theo bản ghi phát sóng truyền hình từ TV.

Nếu sử dụng với thiết bị nghe nhìn khác, tham khảo hướng dẫn sử dụng của thiết bị nghe nhìn.

1 Cắm cáp USB vào cổng USB của ổ cứng.

2 Cắm cáp USB vào cổng USB của thiết bị nghe nhìn.

Để biết thêm chi tiết về việc kết nối với nhiều thiết bị nghe nhìn, phát lại dữ liệu và ghi dữ liệu, tham khảo hướng dẫn sử dụng của thiết bị nghe nhìn.

Ngắt kết nối ổ cứng này khỏi thiết bị nghe nhìn theo các thao tác đối với thiết bị nghe nhìn.

Lưu ý

- Để biết thêm chi tiết về kết nối, tham khảo hướng dẫn sử dụng của thiết bị nghe nhìn.
- Vị trí của giắc cắm USB thay đổi tùy theo thiết bị nghe nhìn. Để biết thêm chi tiết, tham khảo hướng dẫn sử dụng của thiết bị nghe nhìn.

[Mẫu HD-B□/HD-SL□]

Ổ cứng này được khởi tạo theo dạng thức NTFS.

[Mẫu HD-SL□]

Để sử dụng ổ cứng này với thiết bị nghe nhìn hoặc máy tính cùng với thiết bị nghe nhìn, khởi tạo ổ cứng trước với thiết bị nghe nhìn hoặc phần mềm Định dạng FAT32 trong máy tính.

Để sử dụng ổ cứng với hệ thống PS3™ (PlayStation® 3), khởi tạo ổ cứng trước với phần mềm Định dạng FAT32 trên máy tính. (Chi tiết tham khảo hướng dẫn sử dụng hệ thống PS3™.)

- Để ghi từ thiết bị nghe nhìn vào ổ cứng, cần phải khởi tạo hoặc kết nối ổ cứng với thiết bị nghe nhìn. Làm vậy sẽ định dạng lại ổ cứng theo định dạng của thiết bị nghe nhìn, vì vậy bạn có thể không sử dụng ổ cứng với máy tính hoặc các thiết bị nghe nhìn khác.

Chú ý

Khởi tạo hoặc ghi ổ đĩa sẽ xóa TẤT CẢ dữ liệu lưu trữ trên đó.

- Nếu thay thế thiết bị nghe-nhìn hoặc ổ đĩa này do trục trặc, sẽ không thể lấy lại các dữ liệu đã lưu trước đó.

Ghi chú khi sử dụng

Thiết bị này là một dụng cụ chính xác. Dữ liệu đã lưu có thể bị mất do lỗi bất ngờ. Để phòng ngừa lỗi có thể xảy ra, hãy định kỳ sao lưu dữ liệu ở một nơi khác. Sony sẽ không sửa chữa, phục hồi hoặc tái tạo lại các nội dung đã lưu trong bất kỳ trường hợp nào.

Hơn nữa, Sony không chịu trách nhiệm đối với bất kỳ thiệt hại hay mất dữ liệu vì bất kỳ nguyên nhân nào.

- Không thể sử dụng các chức năng tiết kiệm điện của máy tính như chờ, ngủ đông, ngủ, treo và phục hồi.
- Không cài đặt phần mềm vào thiết bị này. Một số phần mềm như trò chơi có thể không hoạt động đúng vì không tìm thấy chương trình thực thi khi khởi động hệ điều hành.
- Chú ý các điều sau khi sử dụng các thiết bị USB khác trong khi kết nối ổ cứng với thiết bị.
 - Tốc độ truyền dẫn của ổ cứng có thể bị chậm.
 - Có thể không sử dụng được ổ cứng nếu kết nối với thiết bị bằng USB hub. Nếu điều này xảy ra, nối ổ cứng trực tiếp vào cổng USB của thiết bị.
- Cắm đúng cáp USB vào ổ cứng này để không bị hư ổ cắm.
- Không tháo ổ cứng khỏi thiết bị khi đang ghi, đọc hay xóa dữ liệu. Không đập, bẻ cong, làm rơi, làm ướt hay tác động mạnh vào ổ cứng. Làm vậy có thể gây hư hỏng dữ liệu.
- Việc bảo hành sản phẩm này chỉ giới hạn cho Ổ cứng di động, khi tuân thủ đúng hướng dẫn sử dụng và môi trường hoạt động của hệ thống. Các dịch vụ do công ty cung cấp, như hỗ trợ người dùng, cũng tuân theo các giới hạn này.

Sử dụng thiết bị này

Thiết bị này không chống giạt, chống bụi, chống bắn nước hoặc chống thấm nước.

- Không sử dụng hoặc đặt thiết bị ở các nơi sau, nó có thể gây ra trục trặc.
 - Nơi rất nóng, rất lạnh hoặc ẩm ướt.
Không để thiết bị tiếp xúc với nhiệt độ cao, như ánh nắng trực tiếp, gần lò sưởi, hoặc trong xe đóng cửa vào mùa hè. Việc đó có thể làm thiết bị trục trặc hoặc biến dạng.
 - Những nơi có áp suất thấp (3,000m hoặc cao hơn trên mực nước biển)
 - Nơi có từ trường mạnh hoặc bức xạ
 - Nơi có chấn động hoặc tiếng ồn lớn, hoặc bề mặt không ổn định.
 - Nơi thông gió kém
 - Nơi có bụi hoặc ẩm ướt

Thiết bị này bị nóng

Khi sử dụng thiết bị này, thân của nó sẽ bị nóng. Đây không phải do trục trặc. Tùy theo tình trạng hoạt động, nhiệt độ có thể tăng đến 40 °C hoặc hơn. Tiếp xúc trong thời gian dài có thể gây bỏng nhiệt độ thấp.

Phần mềm được cung cấp (Chỉ mẫu HD-SL□)

- Để biết thêm chi tiết, tham khảo tài liệu về Ổ cứng di động (Software Download.html).
- Hiệu quả của các phần mềm tăng tốc có thể thay đổi tùy theo các tình trạng khác nhau (dung lượng hoặc số lượng tập tin truyền dẫn, đặc điểm kỹ thuật của máy tính,...).

Bảo trì

- Tắt điện ổ cứng trước khi bảo trì. Rút phích cắm nếu đang cắm vào ổ.
- Lau ổ cứng bằng vải mềm khô hoặc đã vắt kỹ.
- Không dùng rượu, chất pha, benzine,... Nó có thể làm hư hỏng bề mặt.
- Lau ổ cứng bằng vải lau hóa chất có thể làm mất màu hay đổi màu ổ cứng.
- Sử dụng dung môi dễ bay hơi như thuốc diệt côn trùng, hoặc cho ổ cứng tiếp xúc với cao su hay nhựa vinyl trong thời gian dài có thể làm hư ổ cứng.
- Không sử dụng dung môi lỏng. Chất lỏng có thể vào trong ổ cứng và làm trục trặc.

Thương hiệu

- PlayStation là nhãn hiệu đăng ký của Sony Computer Entertainment Inc. PS3 là nhãn hiệu của Sony Computer Entertainment Inc.
- Windows và Windows Vista là nhãn hiệu hay thương hiệu của Microsoft Corporation Hoa Kỳ trong Hợp chúng quốc Hoa Kỳ và/hoặc các quốc gia khác.
- Mac và OS X là thương hiệu của Apple Inc. tại Hoa Kỳ và các quốc gia khác.

Các hệ thống và tên sản phẩm khác được nhắc đến trong hướng dẫn sử dụng là nhãn hiệu hoặc thương hiệu của các công ty phát triển tương ứng. Những hướng dẫn sử dụng này không hiển thị các ký hiệu TM và “®”.

Thông số

Môi trường hoạt động

Nhiệt độ hoạt động 5°C đến 40°C (41°F đến 104°F)

Độ ẩm hoạt động 8% đến 90%

Nhiệt độ lưu trữ -20°C đến 60°C (-4°F đến 140°F)

Độ ẩm lưu trữ 8% đến 90%

Hệ điều hành tương thích

Windows 10 (32 bit/64 bit), Windows 8.1 (32 bit/64 bit),

Windows 8 (32 bit/64 bit), Windows 7 (32 bit/64 bit),

Windows Vista (32 bit/64 bit)

OS X 10.8 hay hơn

Giao diện USB

SuperSpeed USB (USB 3.1 Gen1) (tương thích USB 2.0)

Công suất

DC 5V USB Bus Power

Năng lượng tiêu thụ

Max. 4.5 W

File hệ thống (mặc định nhà máy)

NTFS

Kích thước (xấp xỉ)

HD-B1, HD-B2: 81 mm x 17 mm x 118 mm (ngang x cao x dài, không tính chỗ lồi) HD-SL1,

HD-SL2: 81 mm x 12 mm x 118 mm (ngang x cao x dài, không tính chỗ lồi)

Khối lượng (xấp xỉ)

HD-B1, HD-B2: 180 g HD-SL1: 190 g HD-SL2: 203 g

Thiết kế và thông số có thể thay đổi mà không báo trước.

Trang web hỗ trợ

Để biết thêm chi tiết về thiết bị này, truy cập trang web hỗ trợ sau,

<http://www.sony.net/hdd>