

SONY

5-009-876-11(1)



Ψηφιακή φωτογραφική μηχανή με εναλλάξιμους φακούς

α 6100

E-mount

Οδηγός έναρξης

ILCE-6100

Πληροφορίες σχετικά με το εγχειρίδιο για αυτήν τη μηχανή

Αυτός ο οδηγός περιγράφει τις απαραίτητες ενέργειες προετοιμασίας που πρέπει να κάνετε για να χρησιμοποιήσετε αυτό το προϊόν, τις βασικές λειτουργίες κ.λπ. Για λεπτομέρειες, ανατρέξτε στον "Οδηγός βοήθειας" (διαδικτυακό εγχειρίδιο).



"Οδηγός βοήθειας" (Διαδικτυακό εγχειρίδιο)

https://rd1.sony.net/help/ilc/1950/h_zz/

ILCE-6100 Οδηγός βοήθειας



Αναζήτηση πολύτιμων πληροφοριών, όπως βασικών σημείων λήψης

Αυτή η διαδικτυακή τοποθεσία παρουσιάζει πρακτικές λειτουργίες, τρόπους χρήσης και παραδείγματα ρυθμίσεων. Επισκεφτείτε τη διαδικτυακή τοποθεσία κατά τη ρύθμιση της μηχανής σας.



Προγράμματα εκμάθησης

<https://www.sony.net/tutorial/ilc/6100/>

Προετοιμασία

Έλεγχος των παρεχόμενων στοιχείων

Ο αριθμός εντός παρενθέσεων υποδεικνύει τον αριθμό των τεμαχίων.

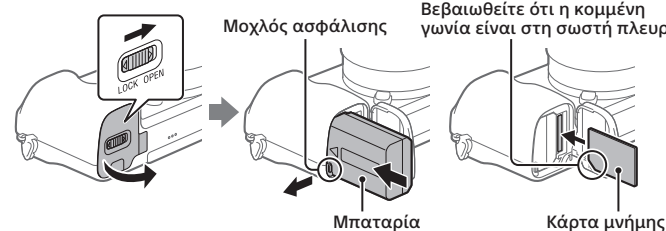
- Μηχανή (1)
- Καλώδιο ρεύματος (καλώδιο σύνδεσης με το δίκτυο ρεύματος) (1)* (παρέχεται σε ορισμένες χώρες/περιοχές)
- Καλώδιο Micro USB (1)
- Προσαρμογέα τροφοδοτικού AC (1) Ο τύπος του προσαρμογέα τροφοδοτικού AC μπορεί να διαφέρει ανάλογα με τη χώρα/περιοχή.
- Ίμάντας ώμου (1)
- Κάλυμμα προσοφθαλμίου (1)
- Κάλυμμα σώματος (1)* * Μόνο για ILCE-6100
- Οδηγός βοήθειας (αυτό το εγχειρίδιο) (1)
- Οδηγός αναφοράς (1)
- Οδηγός βοήθειας (1)

* Αυτός ο εξοπλισμός μπορεί να συνοδεύεται από πολλά καλώδια ρεύματος. Χρησιμοποιήστε το κατάλληλο για τη χώρα/περιοχή σας. Βλ. "Σημειώσεις για τη χρήση".

- Επαναφορτιζόμενο πακέτο μπαταριών NP-FW50 (1)

Τοποθέτηση της μπαταρίας (παρέχεται)/κάρτας μνήμης (πωλείται χωριστά) στη μηχανή

Ανοίξτε το κάλυμμα της μπαταρίας/κάρτας μνήμης και τοποθετήστε την μπαταρία και την κάρτα μνήμης στη μηχανή. Έπειτα, κλείστε το κάλυμμα.



Μπαταρία

Βεβαιωθείτε ότι η μπαταρία είναι στραμμένη προς τη σωστή κατεύθυνση και τοποθετήστε την πιέζοντας το μοχλό κλειδώματος της μπαταρίας.

Κάρτα μνήμης

Τοποθετήστε την κάρτα μνήμης με την κομμένη γωνία στραμμένη όπως φαίνεται στην εικόνα.

Αυτή η μηχανή είναι συμβατή με κάρτες μνήμης SD ή με μέσα Memory Stick. Για λεπτομέρειες σχετικά με τις συμβατές κάρτες μνήμης, ανατρέξτε στον "Οδηγός βοήθειας".

Όταν χρησιμοποιείτε μια κάρτα μνήμης με αυτήν τη μηχανή για πρώτη φορά, διαμορφώστε την κάρτα χρησιμοποιώντας τη μηχανή, για σταθερή απόδοση της κάρτας μνήμης.

Σημείωση

- Η διαμόρφωση διαγράφει όλα τα δεδομένα, συμπεριλαμβανομένων των προστατευμένων εικόνων και των καταχωρισμένων ρυθμίσεων (από M1 έως M4). Μετά τη διαγραφή, η ανάκτηση των δεδομένων δεν είναι δυνατή. Αποθηκεύστε τα πολύτιμα δεδομένα σε υπολογιστή κ.λπ. πριν από τη διαμόρφωση.

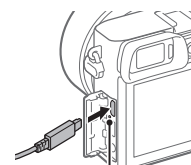
Φόρτιση της μπαταρίας

1 Απενεργοποιήστε το προϊόν.

Αν η μηχανή είναι ενεργοποιημένη, η μπαταρία δεν φορτίζεται.

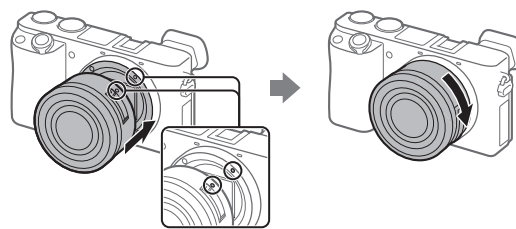
2 Συνδέστε τη μηχανή με την μπαταρία που έχει τοποθετηθεί στον προσαρμογέα τροφοδοτικού AC (παρέχεται) χρησιμοποιώντας το καλώδιο micro USB (παρέχεται) και συνδέστε τον προσαρμογέα τροφοδοτικού AC στην πρίζα.

Η λυχνία φόρτισης ανάβει όταν ξεκινήσει η φόρτιση. Η λυχνία φόρτισης σβήνει όταν ολοκληρωθεί η φόρτιση.



Λυχνία φόρτισης

Τοποθέτηση του φακού



Δείκτες στερέωσης

1 Αφαιρέστε το κάλυμμα σώματος της μηχανής και το πίσω κάλυμμα του φακού από το πίσω μέρος του φακού.

2 Τοποθετήστε το φακό ευθυγραμμίζοντας τα δύο λευκά σημάδια (δείκτες τοποθέτησης) που υπάρχουν στο φακό και στη κάμερα.

3 Καθώς πιέζετε το φακό ελαφρώς προς τη μηχανή, περιστρέψτε το φακό σιγά-σιγά προς την κατεύθυνση του βέλους μέχρι να ασφαλίσει στη θέση κλειδώματος.

Ρύθμιση της γλώσσας και του ρολογιού



Επιλέξτε στοιχεία: ▲▼/◀▶/↶↷
Επιβεβαιώστε: Κεντρικό κουμπί

1 Θέστε το διακόπτη ON/OFF (Λειτουργία) σε "ON" για να ενεργοποιήσετε τη μηχανή.

2 Επιλέξτε την επιθυμητή γλώσσα και πατήστε μετά στο κέντρο του τροχού ελέγχου.

3 Βεβαιωθείτε ότι το [Enter] είναι επιλεγμένο στην οθόνη και κατόπιν πατήστε το κεντρικό κουμπί.

4 Επιλέξτε την επιθυμητή γεωγραφική τοποθεσία και κατόπιν πατήστε το κεντρικό κουμπί.

5 Ρυθμίστε τα [Daylight Savings], [Date/Time] και [Date Format] και κατόπιν επιλέξτε [Enter] και πατήστε το κεντρικό κουμπί.

Αν θέλετε να ρυθμίσετε ξανά την ημερομηνία/ώρα ή τη ρύθμιση περιοχής αργότερα, επιλέξτε MENU → (Ρύθμιση) → [Date/Time Setup] ή [Area Setting].

Λήψη

Λήψη στατικών εικόνων

- 1 Επιλέξτε την επιθυμητή λειτουργία λήψης στρέφοντας τον επιλογέα λειτουργιών.
- 2 Πατήστε το κουμπί κλειστρου μέχρι τη μέση για να εστιάσετε.
- 3 Πατήστε το κουμπί κλειστρου μέχρι κάτω.

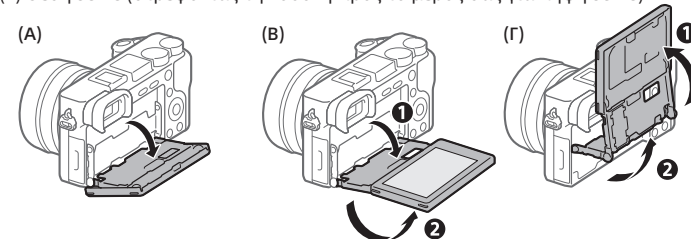


⚡ Κουμπί (εμφάνιση φλας)

Αλλαγή της γωνίας οθόνης

Μπορείτε να αλλάξετε τη γωνία οθόνης για λήψεις από οποιαδήποτε θέση.

- (A) Ψηλή θέση (κρατώντας τη μηχανή ψηλά)
- (B) Χαμηλή θέση (κρατώντας τη μηχανή χαμηλά)
- (Γ) Θέση selfie (στρέφοντας την οθόνη προς το μέρος σας για λήψη selfie)



Χρήση του φλας

Πατήστε το κουμπί ⚡ (εμφάνιση φλας) για να εμφανιστεί το φλας.

Λήψη ταινιών

1 Πατήστε το κουμπί MOVIE (Ταινία) για να ξεκινήσει η εγγραφή.

Η εγγραφή ταινίας μπορεί να ξεκινήσει από οποιαδήποτε λειτουργία λήψης στην προεπιλεγμένη ρύθμιση.

2 Πατήστε ξανά το κουμπί MOVIE (Ταινία) για να σταματήσει η εγγραφή.

