

**SONY**

5-009-960-11(1)



Cameră foto digitală cu obiectiv interschimbabil

**α6600**

Montură tip E

Ghid de pornire

ILCE-6600

## Despre manualul pentru această cameră

Acest ghid descrie pregătirile necesare pentru a începe utilizarea produsului, operații de bază etc. Pentru detalii, consultați „Ghid de Asistență” (manual online).



„Ghid de Asistență” (manual web)

[https://rd1.sony.net/help/ilc/1940/h\\_h\\_zz/](https://rd1.sony.net/help/ilc/1940/h_h_zz/)

ILCE-6600 Ghid de Asistență



## Căutați informații prețioase, precum noțiuni elementare de fotografiere

Acest site prezintă funcții convenabile, moduri de utilizare și exemple de configurare.

Consultați site-ul la configurarea camerei.



Tutoriale

<https://www.sony.net/tutorial/ilc/6600/>

## Pregătiri

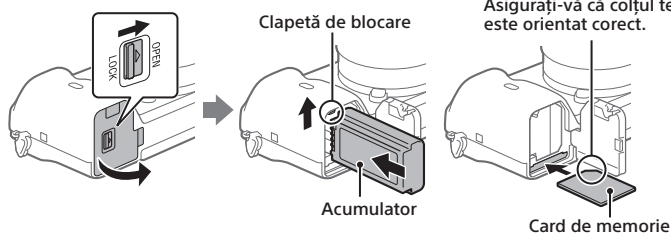
### Verificarea elementelor furnizate

Numărul din paranteze desemnează numărul de bucăți.

- Camera (1)
- Cablu de alimentare (de la rețea) (1)\* (furnizat în unele țări/regiuni)
- \* Acest echipament poate fi furnizat cu mai multe cabluri de alimentare. Folosiți-l pe cel potrivit pentru țara/regiunea dvs. Consultați „Note privind utilizarea”.
- Acumulator reîncărcabil NP-FZ100 (1)
- Cablu micro USB (1)
- Adaptor c.a. (1)  
Tipul adaptorului c.a. poate să difere în funcție de țară/regiune.
- Cureauă de umăr (1)
- Capac pentru ocular (1)
- Capac pentru corpul camerei (1)
- Capac pentru suport (1) (atașat la cameră)
- Ghid de pornire (acest manual) (1)
- Ghid de referință (1)

## Introducerea acumulatorului (furnizat)/cardului de memorie (comercializat separat) în cameră

Deschideți capacul pentru acumulator/card de memorie și introduceți acumulatorul și cardul de memorie în cameră. Apoi, închideți capacul.



### Acumulator

Asigurați-vă că acumulatorul este orientat în direcția corectă și introduceți-l apăsând clapeta de blocare a acumulatorului.

### Card de memorie

Introduceți cardul de memorie cu colțul teșit orientat ca în imagine.

Această cameră este compatibilă cu cardurile de memorie SD sau media Memory Stick. Pentru detalii referitoare la cardurile de memorie compatibile, consultați „Ghid de Asistență.”

Atunci când utilizați pentru prima dată un card de memorie cu această cameră, se recomandă să formatați cardul cu ajutorul camerei pentru a stabili performanța cardului de memorie.

### Notă

- Formatarea șterge toate datele, inclusiv imaginile protejate și setările înregistrate (de la M1 până la M4). Odată șterse, aceste date nu pot fi restabilite. Înainte de formatare, salvați datele importante pe un computer etc.

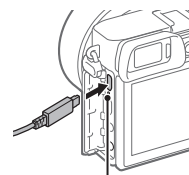
## Încărcarea acumulatorului

### 1 Opriți alimentarea.

În cazul în care camera este pornită, acumulatorul nu se încarcă.

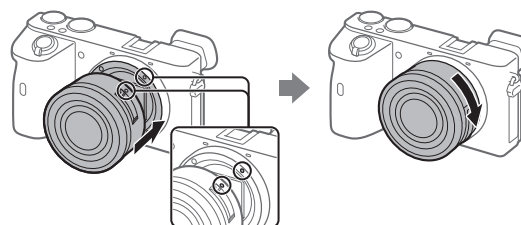
### 2 Conectați camera cu acumulatorul introdus la adaptorul c.a. (furnizat) folosind cablul micro USB (furnizat), și conectați adaptorul c.a. la priza de perete (mufa de perete).

Lampa de încărcare se aprinde atunci când începe încărcarea. Dacă lampa de încărcare se stinge, înseamnă că încărcarea s-a finalizat.



Lampă de încărcare

## Atașarea unui obiectiv



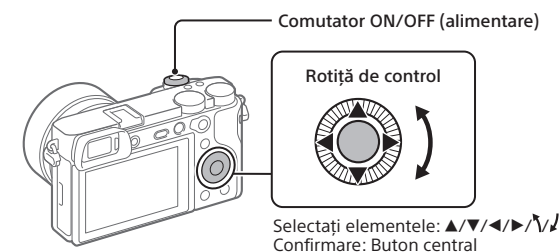
Indici de montare

### 1 Îndepărtați capacul corpului de pe cameră și capacul obiectivului posterior de pe spatele obiectivului.

### 2 Montați obiectivul aliniind cele două marcaje de index albe (indecși de montare) de pe obiectiv și cameră.

### 3 În timp ce împingeți obiectivul ușor către cameră, rotiți obiectivul ușor în direcția săgeții, până când se fixează cu un declic pe poziția de blocare.

## Setarea limbii și a ceasului



### 1 Setăți comutatorul ON/OFF (Alimentare) la „ON” pentru a porni camera.

### 2 Selectați limba dorită, după care apăsați în centrul rotiței de control.

### 3 Asigurați-vă că [Enter] este selectat pe ecran, după care apăsați butonul central.

### 4 Selectați locația geografică dorită și apăsați butonul central.

### 5 Setăți [Daylight Savings], [Date/Time] și [Date Format], apoi selectați [Enter] și apăsați butonul central.

Dacă doriți să reconfigurați ulterior data/ora sau setarea zonei, selectați MENU → (Setup) → [Date/Time Setup] sau [Area Setting].

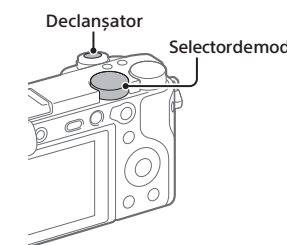
## Fotografierea

### Fotografiere

### 1 Selectați modul de captură dorit, rotind selectorul de moduri.

### 2 Apăsați declanșatorul jumătate de cursă în jos pentru focalizare.

### 3 Apăsați declanșatorul până la capăt în jos.



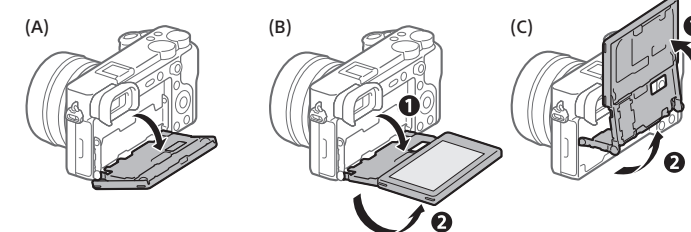
### Modificarea unghiului monitorului

Puteți modifica unghiul monitorului astfel încât să fotografiați din orice poziție doriți.

(A) Poziție înaltă (camera este ținută la înălțime)

(B) Poziție joasă (camera este ținută la înălțime redusă)

(C) Poziție pentru selfie (îndreptați monitorul spre dvs. pentru a face un selfie)



## Înregistrarea de filme

### 1 Apăsați butonul MOVIE (Film) pentru a începe înregistrarea.

Înregistrarea filmelor poate începe din orice mod de captură în setarea implicită.

### 2 Apăsați din nou butonul MOVIE pentru a opri înregistrarea.

