

SONY

Digital Media Player
FM-/AM-mediasoitin
Digital mediaspiller
Digital mediaspelare

Digitaalne meediumimängija
Skaitmenines medijos leistuvas
Digitālais multivides atskaņotājs
Uredaj za reprodukciju
digitalnih medija

Installationsvejledning
Aloitusopas
Oppstartsvejledning
Snabbstartsguide

DA
FI
NO
SV

Alustusjuhend
Paleidimo vadovas
Sākšanas norādījumi
Vodič za početak

EE
LT
LV
HR

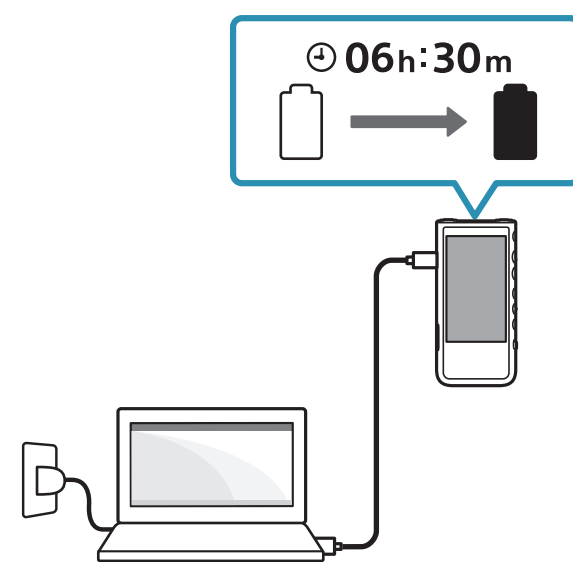


NW-ZX505/ZX507

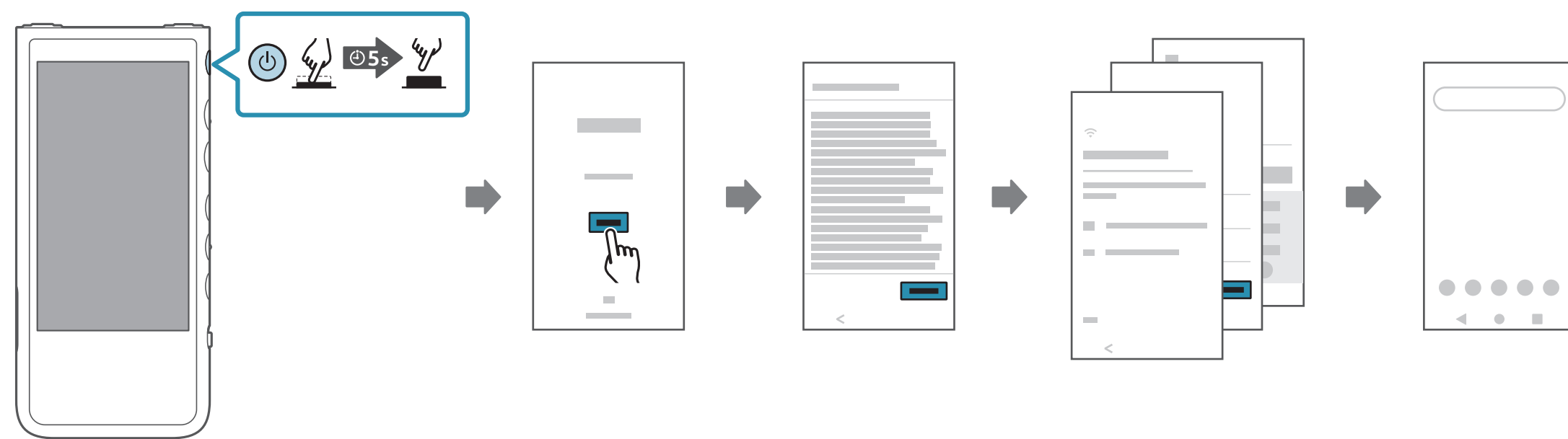
5-006-027-11(2)
©2019 Sony Corporation



1



2



Tænd for din WALKMAN® og følg instruktionerne på skærmen for at udføre den indledende opsætning. Hvis du ikke har nok oplysninger til Wi-Fi eller kontoindstillinger til Google™, kan du springe over disse trin.

Kytke WALKMAN®-laitteeseen virta ja suorita alkuasetus noudattamalla näytön ohjeita. Jos sinulla ei ole riittävästi tietoa Wi-Fi-asetuksista tai Google™-tilin asetuksesta, ohita nämä vaiheet.

Slå på WALKMAN®-enheten, og følg instruktionene på skærmen for å utføre første konfigurasjon. Hvis du ikke har nok informasjon for Wi-Fi- eller Google™-kontoinnstillingene, kan du hoppe over disse trinnene.

Slå på WALKMAN® och följ instruktionerna på skärmen för att utföra den första installationen. Om du inte har tillräckligt med uppgifter till Wi-Fi- eller Google™-kontoinställningarna kan du hoppa över de stegen.

Lülitage oma WALKMAN® sisse ja järgige ekraanil kuvatavaid suuniseid, et teha esmane seadistamine. Kui teil pole piisavalt teavet Wi-Fi või Google™-i konto seadete kohta, jätkke need sammud vahele.

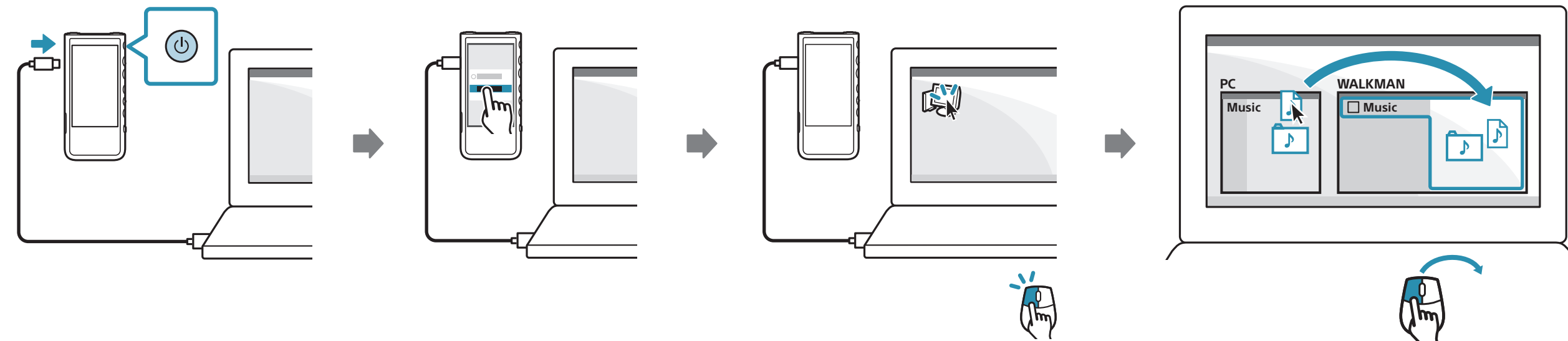
Junkite „WALKMAN®“ ir vykdydami ekrane pateikiamas instrukcijas atlikite pradinę sąranką. Jei neturite pakankamai informacijos „Wi-Fi“ arba „Google™“ paskyrai nustatyti, praleiskite šiuos veiksmus.

Iesiēdziet savu WALKMAN® ierīci un izpildiet ekrānā redzamos norādījumus, lai veiktu sākotnējo iestatīšanu. Ja jums nav pietiekami daudz informācijas par Wi-Fi vai Google™ konta iestatījumiem, izlaidiet šīs darbības.

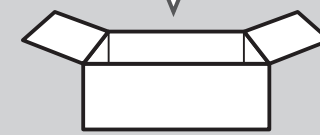
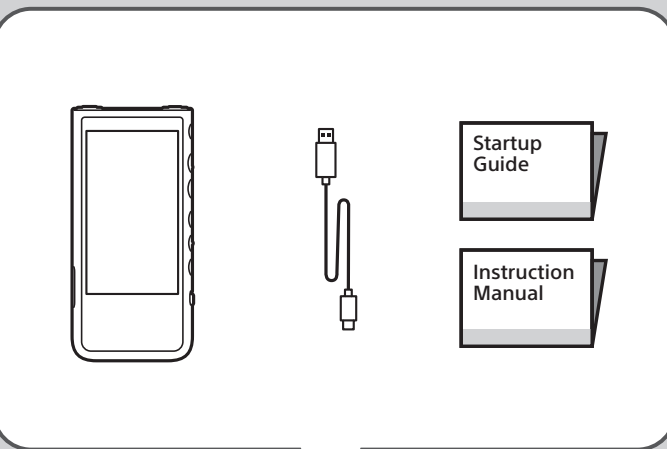
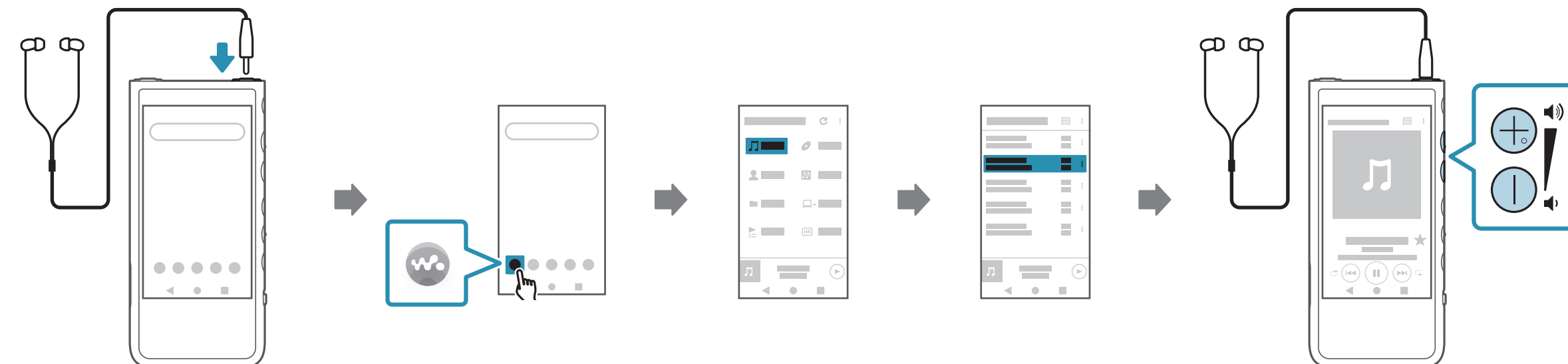
Ukļūcīte WALKMAN® i slijedite upute na zaslonu kako biste izveli početno postavljanje. Ako nemate dovoljno informacija za postavke Wi-Fi mreže i Google™ račun, preskočite te korake.

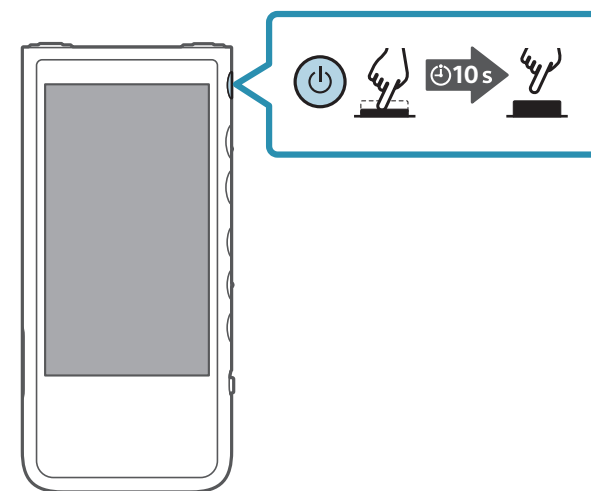
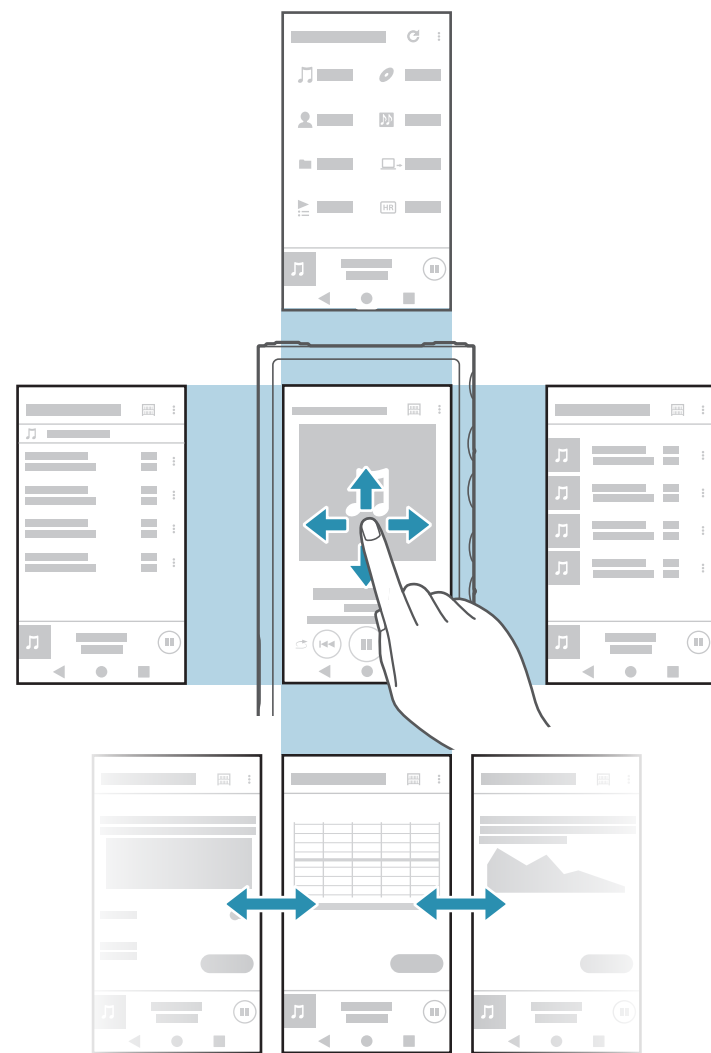
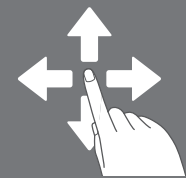
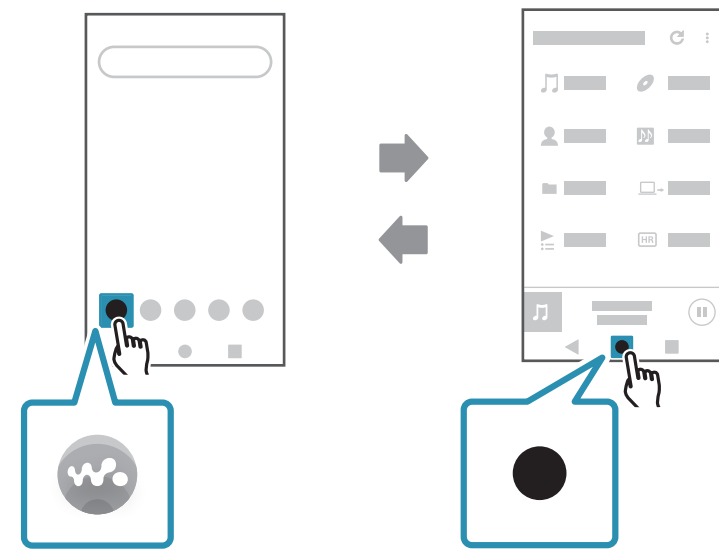
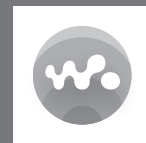
Google er et varemærke tilhørende Google LLC.
Google on Google LLC:n tavaramerkki.
Google er et varemærke som tilhører Google LLC.
Google är ett varumärke som tillhör Google LLC.
Google on ettevõtte Google LLC kaubamärk.
„Google“ yra „Google LLC“ prekų ženklas.
Google ir Google LLC preču zīme.
Android je zaštitni znak tvrtke Google LLC.

3



4





Tving genstart af din Walkman, hvis den bliver ustabil, eller den fryser.

Pakota Walkman-laitteen uudelleenkäynnistys, jos toiminnot ovat epävakaista tai Walkman jumittuu.

Utför en tvungen omstart av Walkman-enheten hvis betjeningen blir ustabil eller hvis den fryser.

Gör en tvingad omstart av Walkman om funktionerna blir instabila eller om Walkman låser sig.

Sundtaaskäivitage Walkman, kui seadme töö muutub ebastabiilseks või kui Walkman hangub.

Priverstinai paleiskite iš naujo „Walkman“, jei jis veikia nestabiliu arba jei „Walkman“ užstringa.

Piespiedu Walkman ierices restartēšana, ja darbības kļūst nestabilas vai Walkman ierice sasalst.

Prisilno ponovno pokrenite Walkman ako rad postane nestabilan ili se Walkman zamrzne.

For at få mere at vide om din Walkman, besøg online-manualen (hjælpeguiden) på din computer eller smartphone.

Lisätietoja Walkman-laitteesta saat tietokoneen tai älypuhelimien verkko-oppaasta (Käyttöopas).

Hvis du vil ha mer informasjon om Walkman-enheten, kan du gå til håndboken på Internett (hjelpeveiledning) på datamaskinen eller smarttelefonen din.

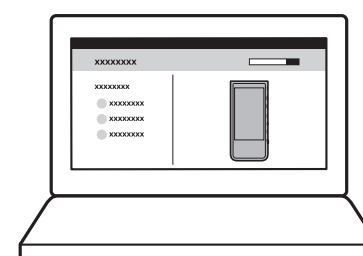
Om du vill veta mer om Walkman kan du läsa onlinehandboken (Hjälpguide) på en dator eller smartphone.

Lisateabe saamiseks Walkmani kohta lugege arvutist või nutttelefonist veebijuhendit (Spikker).

Jei norite daugiau sužinoti apie „Walkman“, kompiuteriye arba išmaniąjame telefone skaitykite vadovą (žinyną) internete.

Lai iegūtu vairāk informācijas par Walkman ierīci, datorā vai viedtālrunī atveriet tiešsaistes rokasgrāmatu (Palīdzības norādījumi).

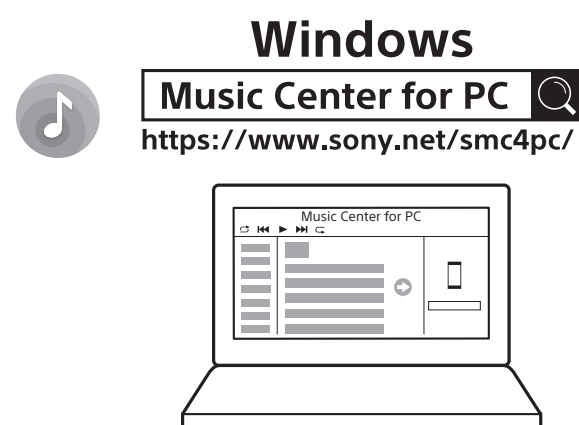
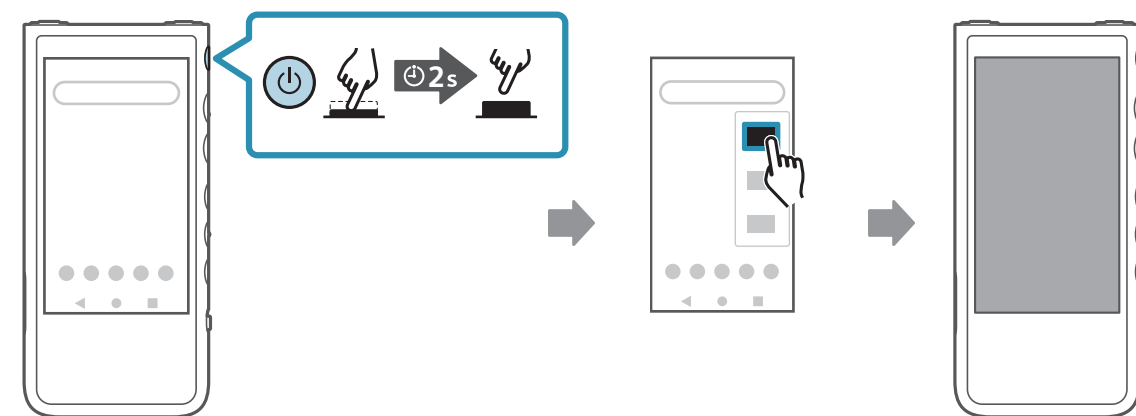
Vše informacija o uredaju Walkman potražite u priručniku na internetu (vodiču za pomoć) na računalo ili pametnom telefonu.



https://rd1.sony.net/help/dmp/nwzx500/h_ww/



OFF



Mac



https://rd1.sony.net/help/dmp/nwzx500/h_ww/

A



B



C



D



Scan de todimensionelle koder for at få vist følgende instruktionsvideoer på din smartphone: Startopsætning (A), Wi-Fi-opsætning (B), overførsel af musikindhold (C), og BLUETOOTH®-opsætning (D).

Voit katsoa seuraavat ohjevideot älypuhelimessa lukemalla kaksiluotteiset koodit: Alkuaennus (A), Wi-Fi-määritys (B), musiikkisisällön siirtäminen (C) ja BLUETOOTH®-määritys (D).

Skann de todimensjonale kodene for å vise følgende instruktionsvideoer på smarttelefonen din: Første konfigurasjon (A), Wi-Fi-oppsett (B), overføre musikkinnhold (C) og BLUETOOTH®-oppsett (D).

Skanna de tvådimensionella koderna för att visa följande instruktionsvideoer på din smartphone: Första installation (A), Wi-Fi-installation (B), Överföra musikinnehåll (C) och BLUETOOTH®-installation (D).

Skannige kahemõõtmelised koodid, et vaadata oma nutttelefonis järgmisi õpetusvideoid: esmane seadistamine (A), Wi-Fi-ühenduse seadistamine (B), muusikasisu edastamine (C) ja BLUETOOTH®-i seadistamine (D).

Nuskaitykite dvimačius kodus ir peržiūrėkite šiuos mokomuosius vaizdo įrašus išmaniąjame telefone: Pradinė sąranka (A), „Wi-Fi“ sąranka (B), muzikos turinio perdavimas (C) ir „BLUETOOTH®“ sąranka (D).

Noskenējiet divdimensjonālos kodus, lai viedtālrunī skatītu šādu norādījumu video: sākotnējā iestatīšana (A), Wi-Fi iestatīšana (B), mūzikas saturā pārsūtīšana (C) un BLUETOOTH® iestatīšana (D).

Očitajte dvodimenzionalne kodove kako biste pregledali sljedeće videozapise s uputama na pametnom telefonu: početno postavljanje (A), postavljanje Wi-Fi mreže (B), prijenos glazbenog sadržaja (C) i postavljanje BLUETOOTH® veze (D).