

**SONY**

Digital mediaefspiller  
FM-/AM-mediasoitin  
Digital mediaspiller  
Digital mediaspelare

Digitaalne meediumimängija  
Skaitmeninės medijos leistuvas  
Digitālais multivides atskaņotājs  
Uredaj za reprodukciju digitalnih  
medija

Installationsvejledning  
Aloitusopas  
Oppstartsvejledning  
Snabbstartsguide

DA  
FI  
NO  
SV

Alustusjuhend  
Paleidimo vadovas  
Sākšanas norādījumi  
Vodič za početak

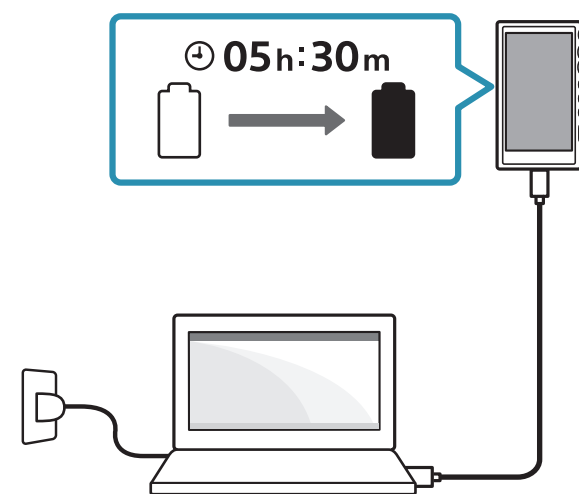
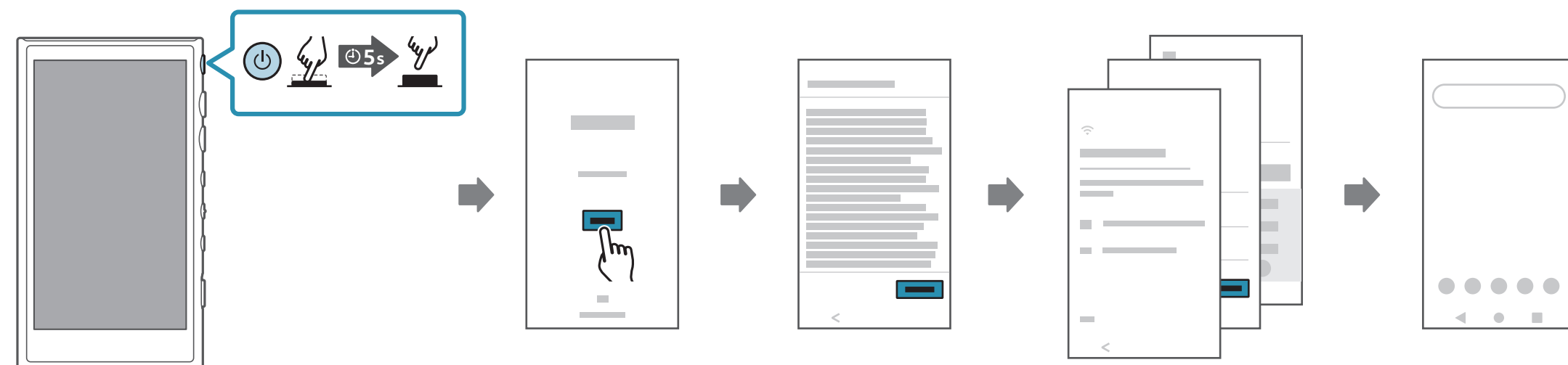
EE  
LT  
LV  
HR



NW-A100TPS/A105/A106

5-006-018-11(3)  
©2019 Sony Corporation

(3)

**1****2**

**Tænd** for din WALKMAN® og følg instruktionerne på skærmen for at udføre den indledende opsætning. Hvis du ikke har nok oplysninger til Wi-Fi eller kontoindstillinger til Google™, kan du springe over disse trin.

**Kytke** WALKMAN®-laitteeseen virta ja suorita alkuasennus noudattamalla näytön ohjeita. Jos sinulla ei ole riittävästi tietoa Wi-Fi-asetuksista tai Google™-tilin asetuksista, ohita nämä vaiheet.

**Slå** på WALKMAN®-enheten, og følg instruksjonene på skjermen for å utføre første konfigurasjon. Hvis du ikke har nok informasjon for Wi-Fi- eller Google™-kontoinnstillingene, kan du hoppe over disse trinnene.

**Slå** på WALKMAN® och följ instruktionerna på skärmen för att utföra den första installationen. Om du inte har tillräckligt med uppgifter till Wi-Fi- eller Google™-kontoinställningarna kan du hoppa över de stegen.

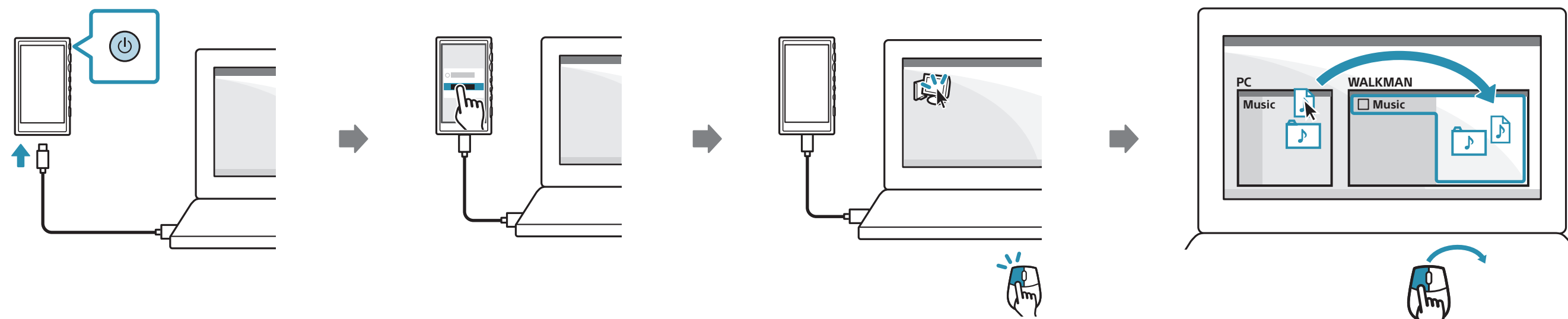
**Lülitage** oma WALKMAN® sisse ja järgige ekraanil kuvatavaid suuniseid, et teha esmane seadistamine. Kui teil pole piisavalt teavet Wi-Fi või Google™-i konto seadete kohta, jätkke need sammud vahele.

**Jjunkite** „WALKMAN®“ ir vykdydami ekrane pateikiamas instrukcijas atlikite pradinę sąranką. Jei neturite pakankamai informacijos „Wi-Fi“ arba „Google™“ paskyrai nustatyti, praleiskite šiuos veiksmus.

**Ieslēdziet** WALKMAN® un izpildiet ekrānā redzamos norādījumus, lai veiktu sākotnējo iestatīšanu. Ja jums nav pietiekami daudz informācijas par Wi-Fi vai Google™ konta iestatījumiem, izlaidiet šīs darbības.

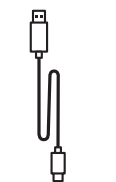
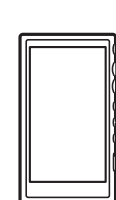
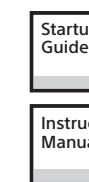
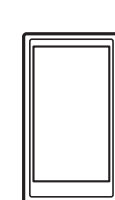
**Uključite** WALKMAN® i sljedite upute na zaslonu kako biste izveli početno postavljanje. Ako nemate dovoljno informacija za postavke Wi-Fi mreže i Google™ račun, preskočite te korake.

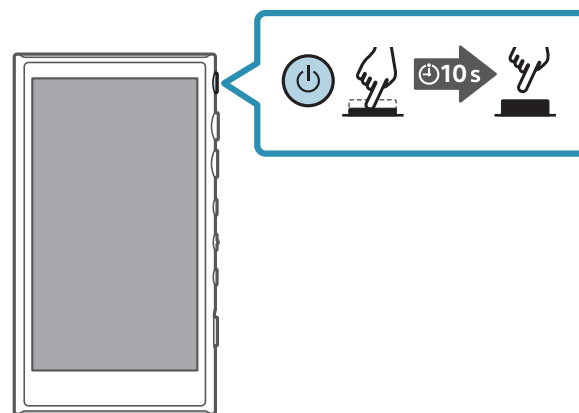
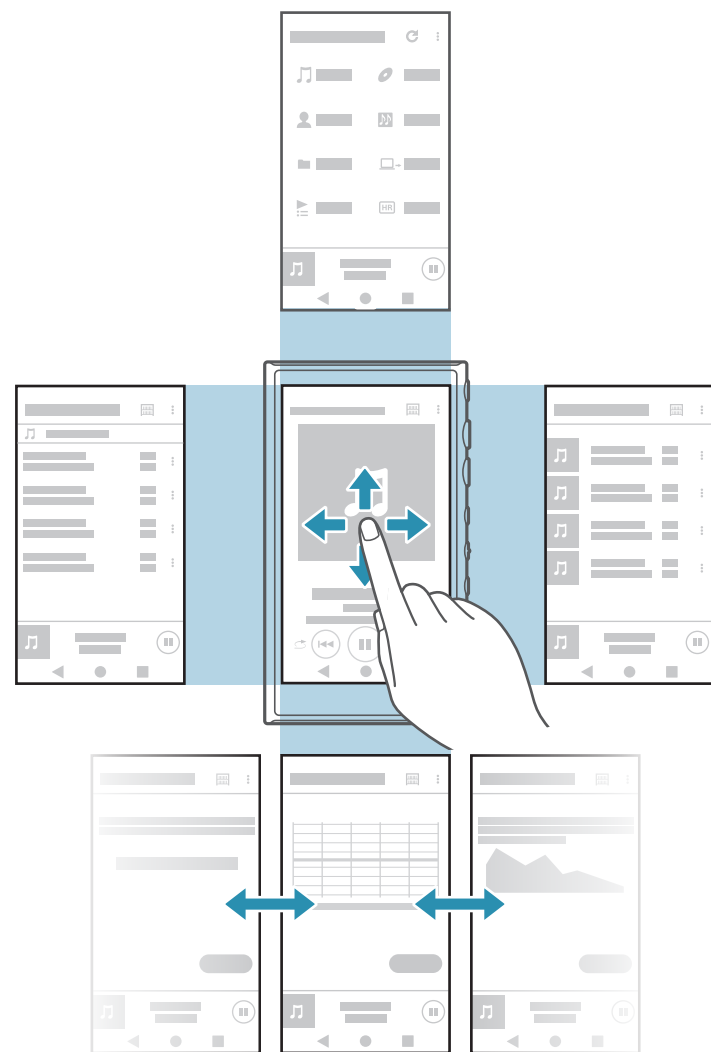
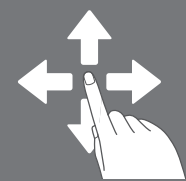
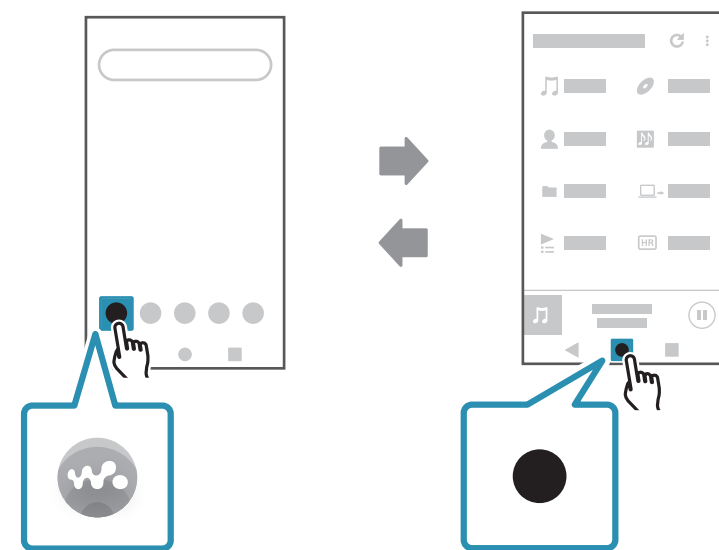
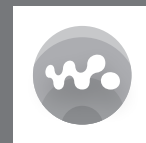
Google er et varemærke tilhørende Google LLC.  
Google on Google LLC:n tavaramerkki.  
Google er et varemærke som tilhører Google LLC.  
Google är ett varumärke som tillhör Google LLC.  
Google on ettevõtte Google LLC kaubamärk.  
„Google“ yra „Google LLC“ prekų ženklas.  
Google ir Google LLC preču zīme.  
Android je zaštitni znak tvrtke Google LLC.

**3****4**

NW-A105/A106

NW-A100TPS





**Tving** genstart af din Walkman, hvis den bliver ustabil, eller den fryser.

**Pakota** Walkman-laitteen uudelleenkäynnistys, jos toiminnot ovat epävakaista tai Walkman jumutuu.

**Utför** en tvungen omstart av Walkman-enheten hvis betjeningen blir ustabil eller hvis den fryser.

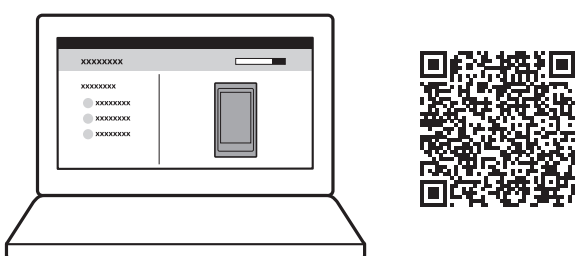
**Gör** en tvingad omstart av Walkman om funktionerna blir instabila eller om Walkman låser sig.

**Sundaaskäivitage** Walkman, kui seadme töö muutub ebastabiilseks või kui Walkman hangub.

**Priverstina**i paleiskite is naujo „Walkman“, jei jis veikia nestabilia arba jei „Walkman“ užstringa.

**Ja** darbiba klūst nestabila vai Walkman sastingst, restartējiet ierīci.

**Prisilno** ponovno pokrenite Walkman ako rad postane nestabilan ili se Walkman zamrzne.



[https://rd1.sony.net/help/dmp/nwa100/h\\_ww/](https://rd1.sony.net/help/dmp/nwa100/h_ww/)

**För** at få mere at vide om din Walkman, besøg online-manualen (hjælpeguiden) på din computer eller smartphone.

**Lisätieto**a Walkman-laitteesta saat tietokoneen tai älypuhelimien verkko-oppaasta (Käyttöopas).

**Hvis** du vil ha mer informasjon om Walkman-enheten, kan du gå til håndboken på Internett (hjelpeveiledning) på datamaskinen eller smarttelefonen din.

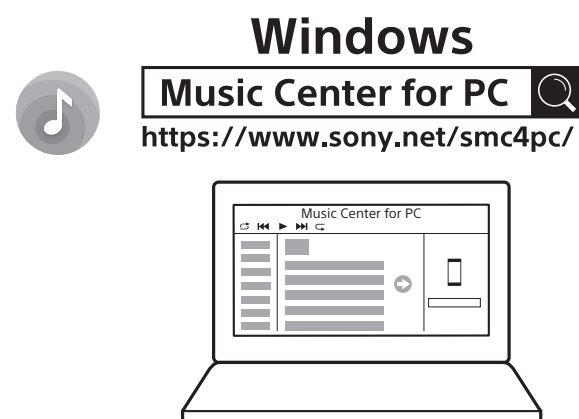
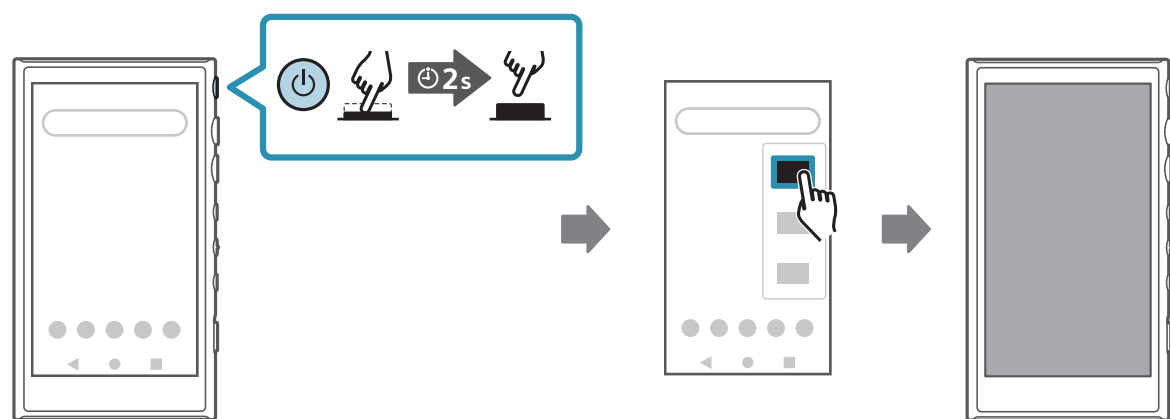
**Om** du vill veta mer om Walkman kan du läsa onlinehandboken (Hjälpguide) på en dator eller smartphone.

**Lisateabe** saamiseks Walkmani kohta lugege arvutist või nuttitelefoniist veebjuhendit (Spikker).

**Jei** norite daugiau sužinoti apie „Walkman“, kompiuteriye arba išmaniajame telefone skaitykite vadovą (pagalbos vadovą) internete.

**Lai** uzzinātu vairāk par Walkman, savā datorā vai viedtālruni atveriet tiešsaistes rokasgrāmatu (Palīdzības norādījumi).

**Vše** informacija o uređaju Walkman potražite u priručniku na internetu (vodiču za pomoć) na računalu ili pametnom telefonu.



**Mac**



[https://rd1.sony.net/help/dmp/nwa100/h\\_ww/](https://rd1.sony.net/help/dmp/nwa100/h_ww/)



**Scan** de todimensionelle koder for at få vist følgende instruktionsvideoer på din smartphone: Startopsætning (A), Wi-Fi-opsætning (B), overførsel af musikindhold (C), og BLUETOOTH®-opsætning (D).

**Lisätieto**a Walkman-laitteesta saat tietokoneen tai älypuhelimien verkko-oppaasta (Käyttöopas). Alkuaensuus (A), Wi-Fi-määritys (B), musiikkisisällön siirtäminen (C) ja BLUETOOTH®-määritys (D).

**Skann** de todimensjonale kodene for å vise følgende instruksjonsvideoer på smarttelefonen din: Første konfigurasjon (A), Wi-Fi-oppsett (B), overføre musikkinnhold (C) og BLUETOOTH®-oppsett (D).

**Skanna** de tvådimensionella koderna för att visa följande instruktionsvideoer på din smartphone: Första installation (A), Wi-Fi-installation (B), Överföra musikinnehåll (C) och BLUETOOTH®-installation (D).

**Skannige** kahemõõtmelised koodid, et vaadata oma nuttitelefoni järgmisi õpetusvideoid: esmane seadistamine (A), Wi-Fi-ühenduse seadistamine (B), muusikasisu edastamine (C) ja BLUETOOTH®-i seadistamine (D).

**Nuskaitykite** dvimačius kodus ir peržiūrėkite šiuos mokomuosius vaizdo įrašus išmaniajame telefone: Pradinė sąranka (A), „Wi-Fi“ sąranka (B), muzikos turinio perdavimas (C) ir „BLUETOOTH®“ sąranka (D).

**Noskenējiet** divdimensjonālos kodus, lai savā viedtālruni skatītos tālāk minētos instrukciju video: Sākotnējā iestatīšana (A), Wi-Fi iestatīšana (B), mūzikas satūra pārsūtīšana (C) un BLUETOOTH® iestatīšana (D).

**Očitajte** dvodimenzionalne kodove kako biste pregledali slijedeće videozapise s uputama na pametnom telefonu: početno postavljanje (A), postavljanje Wi-Fi mreže (B), prijenos glazbenog sadržaja (C) i postavljanje BLUETOOTH® veze (D).