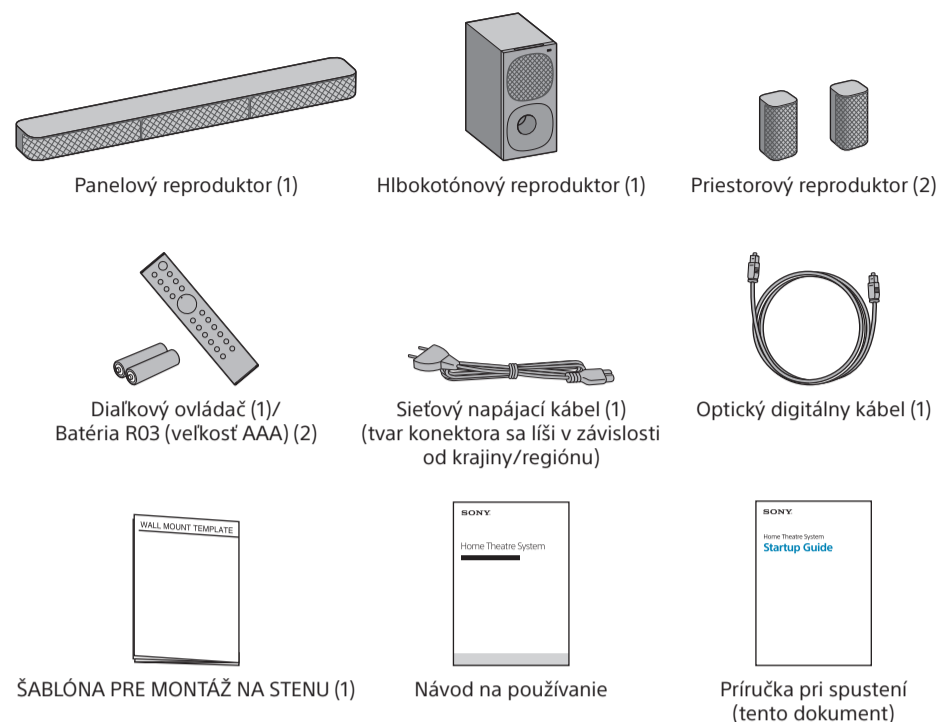


System domáceho kina

Príručka pri spustení

SK

Obsah balenia

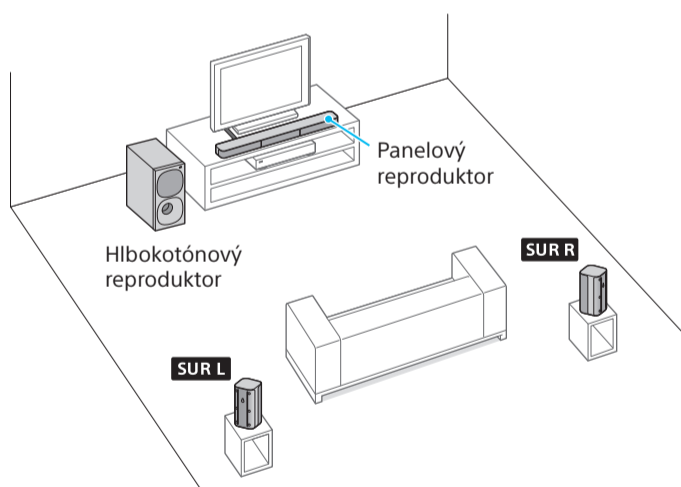


Príprava diaľkového ovládača

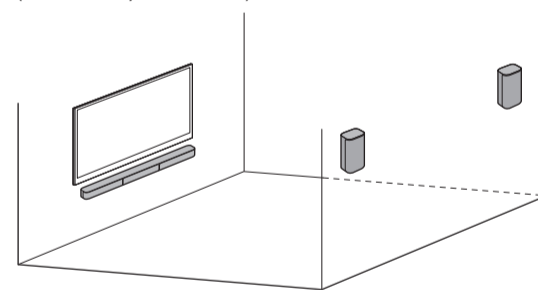


HT-S20R

1 Určenie inštaláčnej polohy



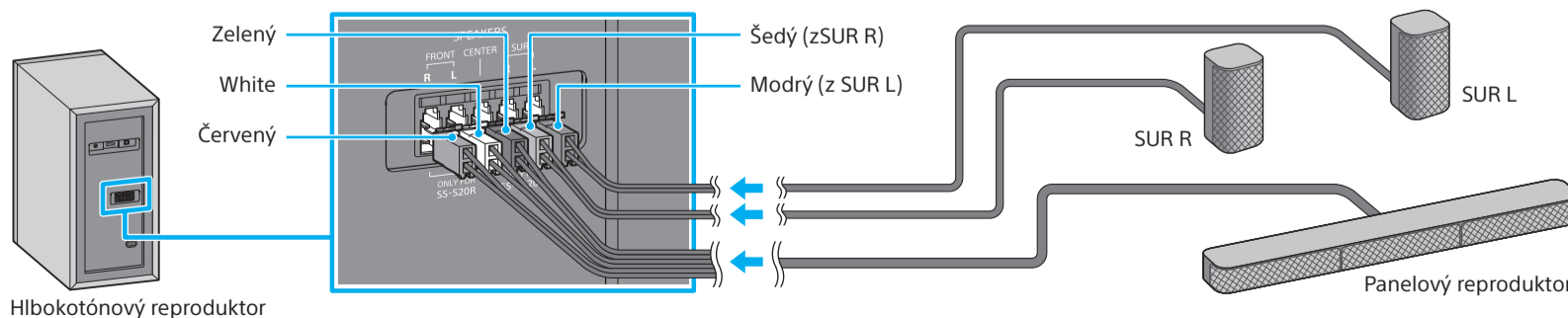
Montáž panelového reproduktora a priestorových reproduktorov na stenu
Podrobné informácie nájdete v návode na používanie (samostatný dokument).



Poznámka

- Sieťové napájacie káble televízora a zariadení odpojte od sieťových zásuviek vopred. Sieťové napájacie káble je nutné odpojiť v kroku č. 4.
- Hlbokotónový reproduktor umiestnite aspoň 5 cm od televízneho stojana, stien atď.
- Skontrolujte štítky na naspodku priestorových reproduktorov, aby ste identifikovali, ktorý je ľavý (SUR L) a pravý (SUR R).

2 Pripojenie reproduktorov

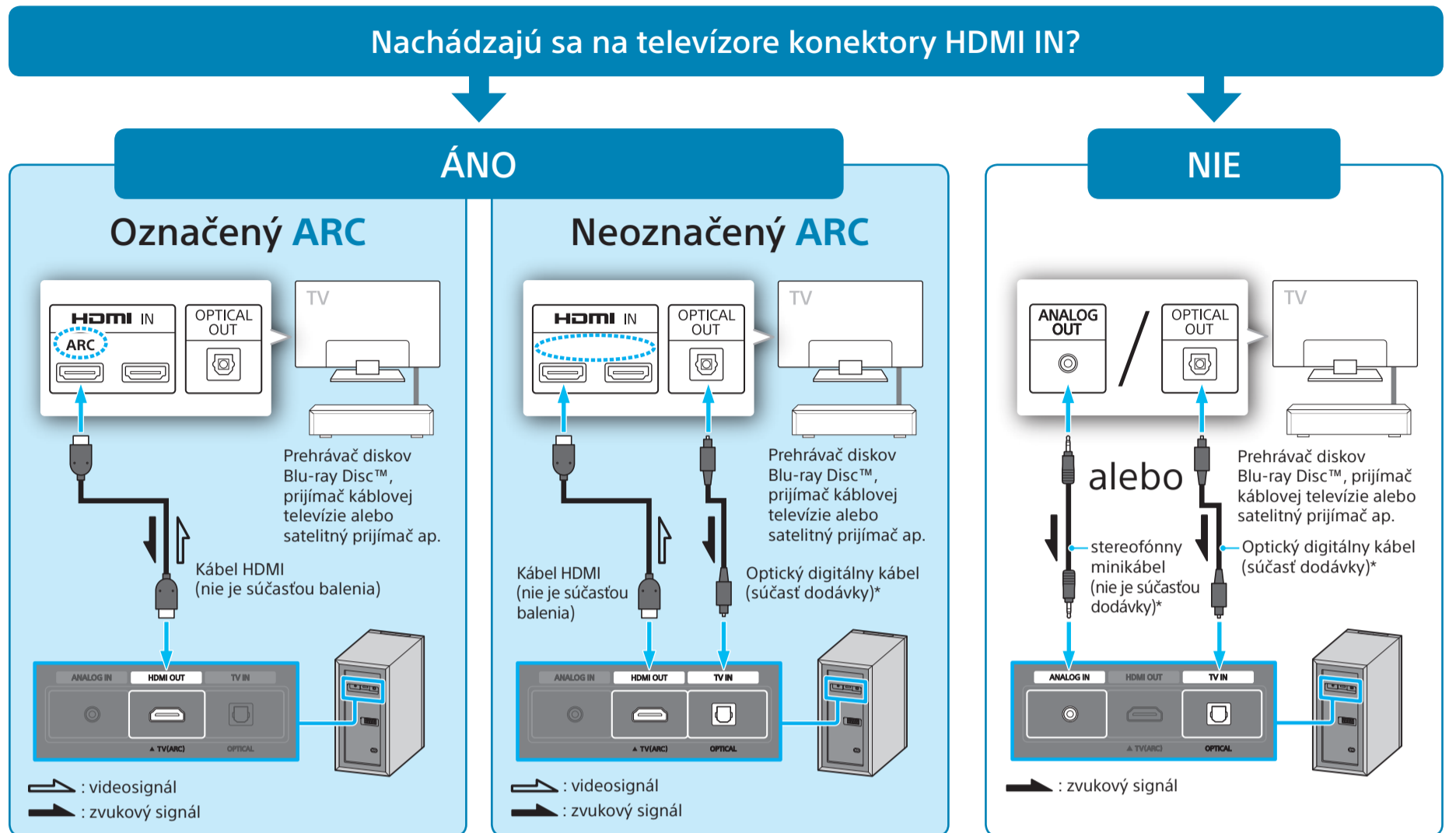


Poznámka

- Pripojte sieťové káble reproduktorov do farebne zodpovedajúcich konektorov SPEAKERS na zadnom paneli hlbokotónového reproduktora.

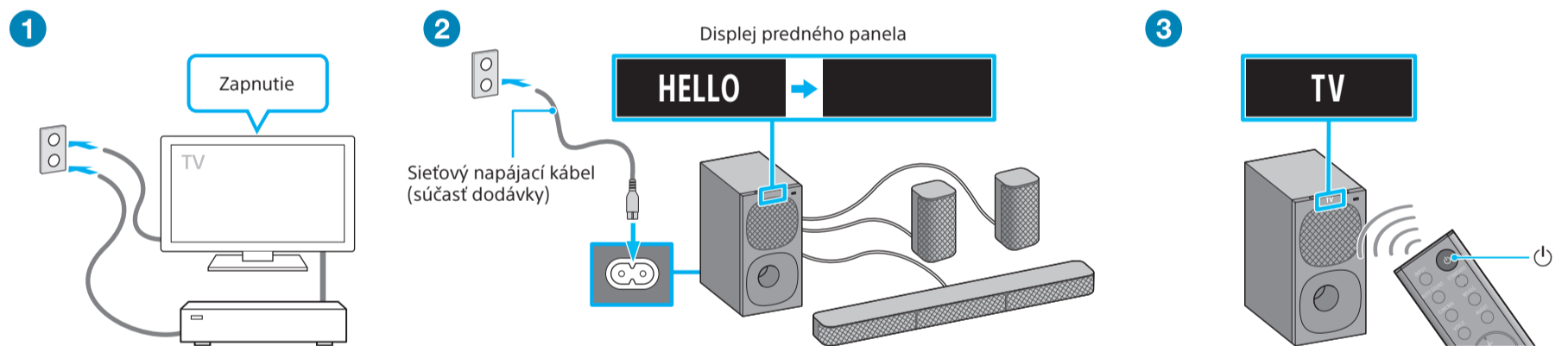
3

Pripojenie k televízoru



4

Zapnutie systému



- 1 Zapnite televízor.
- 2 Pripojte sieťový napájací kábel (súčasť dodávky) k hlbokotónovému reproduktoru a potom pripojte sieťový napájací kábel k sieťovej zásuvke (súčasť dodávky) k elektrickej sieti.
Displej predného panela hlbokotónového reproduktora sa rozsvieti.
Diaľkové ovládanie systému nefunguje, kým z displeja predného panela na hlbokotónovom reproduktore nezmizne text [HELLO/DOBRY DEŇ].
- 3 Stlačte tlačidlo (napájanie) na diaľkovom ovládaní systému.
Ak sa na displeji predného panela hlbokotónového reproduktora zobrazí hlásenie [TV]:

5

Počúvanie zvuku televízora



- 1 Stlačením tlačidla INPUT vyberte vhodný vstupný zdroj v závislosti od kábla na pripojenie k televízoru.
Možné vstupné zdroje
 - [TV]: Túto možnosť vyberte, ak na pripojenie k televízoru používate kábel HDMI alebo optický digitálny kábel.
 - [ANALOG/ANALÓGOVÝ]: Túto možnosť vyberte, ak na pripojenie k televízoru používate stereofónny minikábel.
- 2 Pomocou diaľkového ovládača televízora vyberte požadovaný program.
- 3 Pomocou tlačidiel upravte hlasitosť systému a pomocou tlačidiel SW upravte hlasitosť hlbokotónového reproduktora.

Poznámka

• Podľa toho, v akom poradí zapnete televízor a systém, môže systém prejsť do režimu stlmenia. V takom prípade zapnite najprv televízor, až potom systém.