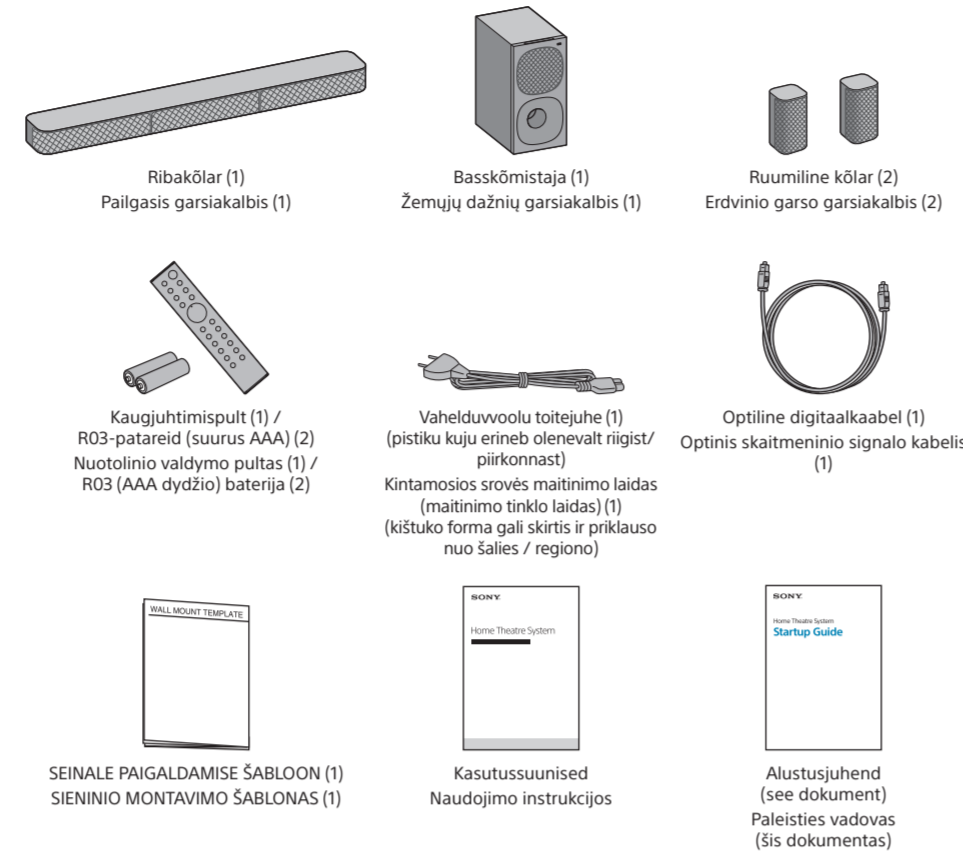


Kodukinosüsteem  
Namų kino sistema

# Alustusjuhend Paleidimo vadovas

EE  
LT  
LV

## Pakendi sisu Pakuotēs turinys



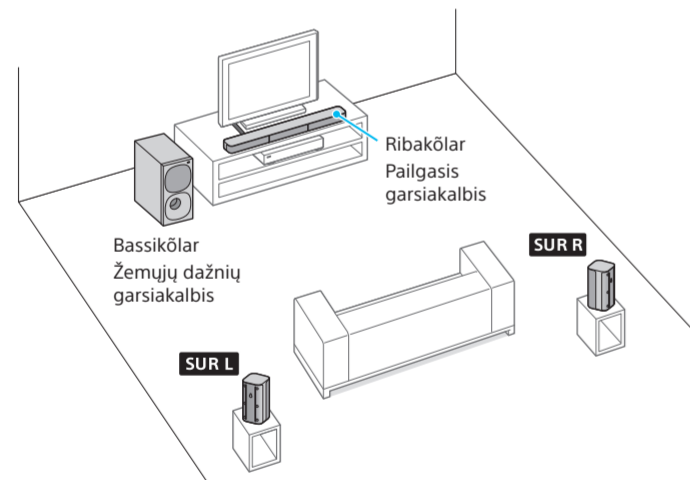
Kaugjuhtimispuldi seadistamine  
Nuotolinio valdymo pulto parengimas



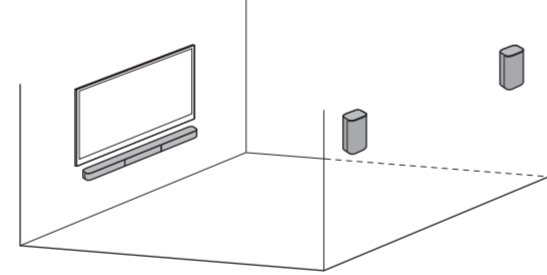
\* 5 0 1 0 7 2 9 1 1 \* (1)  
5-010-729-11(1)

HT-S20R

## 1 Paigaldusasendi valimine Montavimo padēties pasirinkimas



**Ribakõlari ja ruumlise heli kōlarite paigaldamine seinale**  
Tāpsemat teavet vaadake kasutusjuhendist (eraldi dokument).  
**Pailgojo ir erdvīno garso garsiakalbiu tvirtināmas prie sienos**  
Išsamios informācijas žr. naudojimo instrukcijoje (atskiras dokumentas).



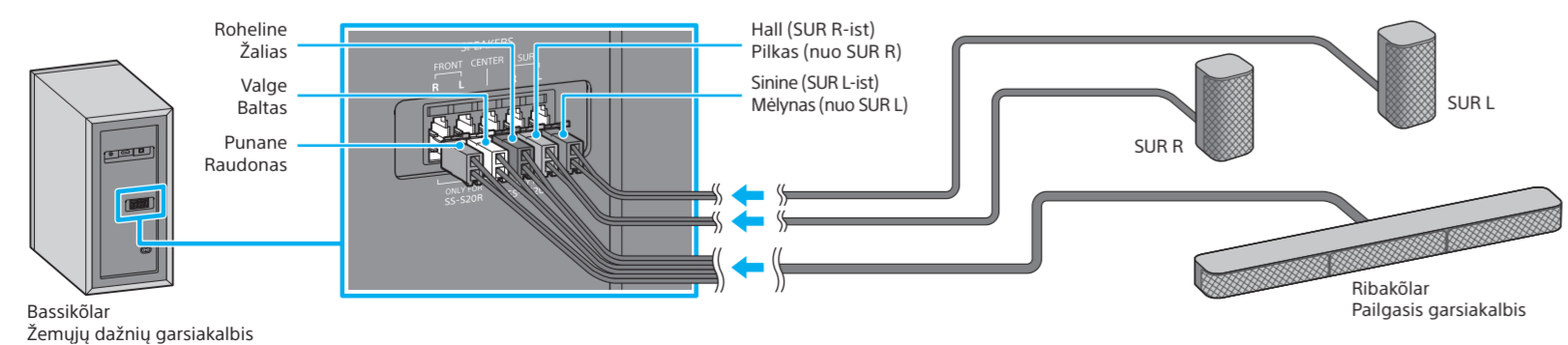
**Mārkus**

- Esmalt lahatage teleri ja seadmēte vahelduvuolu toitejuhe pistikupesast (vooluvōrgust). Vahelduvuolu toitejuhtmed tuleb tagasi ūhendāda toimus 4.
- Asetage bassikōlar teleririulist, seintest jms vāhēmat 5 cm kaugusele.
- Vaadake īga ruumlise kōlari pōhjai oleivad site, et tuvastāda „SUR L” (vasak) ja „SUR R” (parem).

**Pastaba**

- Atjūnkite televizoriaus ir jrenginiu kintamosios srovēs maitinimo laidus (maitinimo tinklo laidus) nuo kintamosios srovēs līzdū (maitinimo tinklo). Kintamosios srovēs maitinimo laidai prijungiami 4 žingsnyje.
- Zēmuju dažņu garsiakalbi statykite 5 cm ar didesniu atstumu nuo TV laikiklio, sienų ir kt.
- Patikrinkite etiketes kiekvieno erdvīno garso garsiakalbio apačioje ir nustatykite, kur „SUR L” (kairysis) ir „SUR R” (dešinysis).

## 2 Kōlarite ūhendamine Kaip prijungti garsiakalbius



**Mārkus**

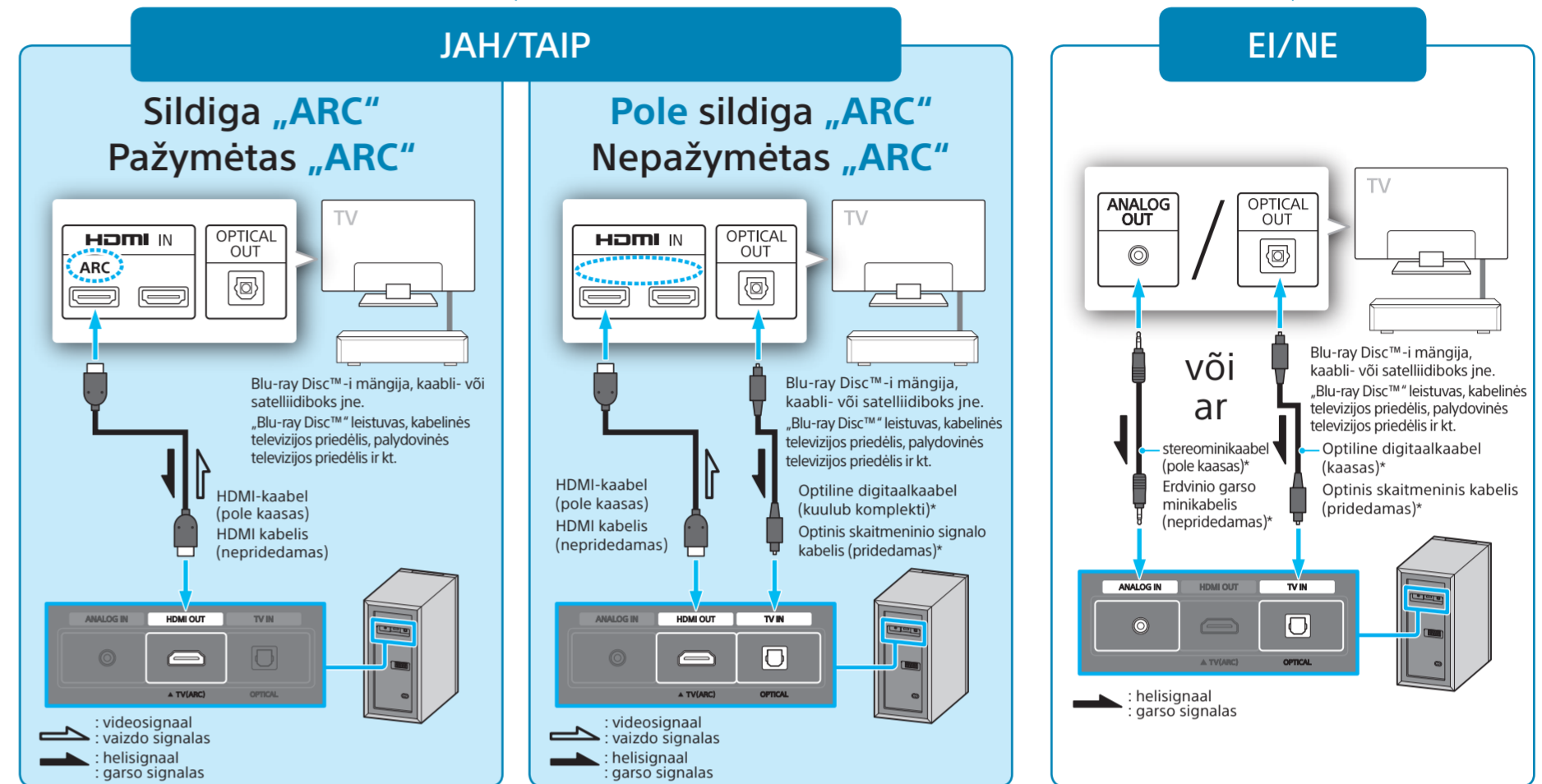
- Ūhendage kōlari juhtmed nii, et need vastaksid bassikōlari tagapaneelī pesādē SPEAKERS vārdēdele.

**Pastaba**

- Garsiakalbio laidus prijunkite prie galiniame Zēmuju dažņu garsiakalbio skydelyje esančių atitinkamų spalvų SPEAKERS līzdū.

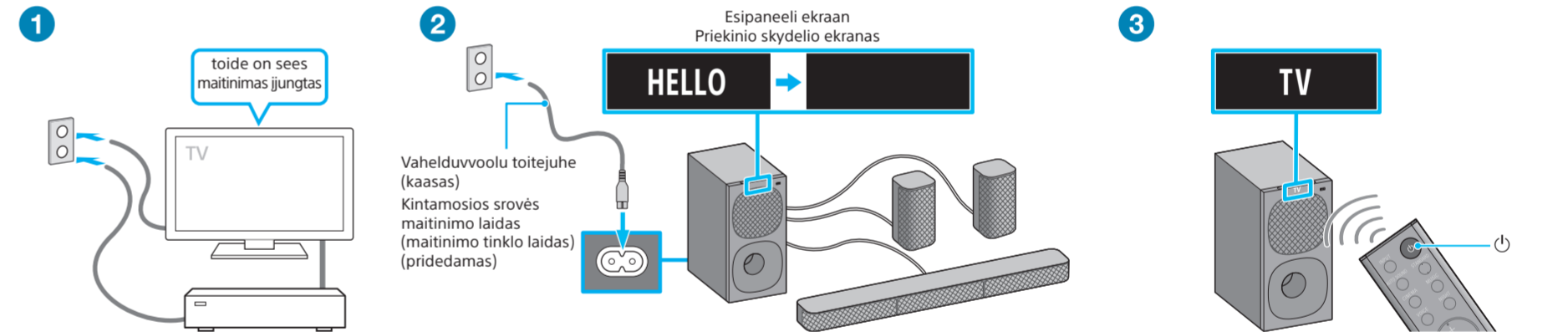
## 3 Teleriga ūhendamine Prijungimas prie TV

Kas telerī on mōni pesa HDMI IN?  
Ar televizoriuje yra HDMI IN līzdū?



\* Kui teie telerī ei toeta helitagastuskanaali (ARC) funktsiōni, ūhendage telerī heli kuulāmīsek optiline digitaalkabel (kaasas) vōi stereomīnikaabel (pole kaasas).  
\* Jei jūsų televizorius ARC (angl. „Audio Return Channel”) funkcijos nepalaiko, kad girdētumēte TV garšų prijūnkite optinį skaitmeninio signalo kabelį (priedamas) arba erdvīno garso mīnikabelį (nepriedamas).

## 4 Sūsteemi sisselūlitamine Sistemos įjungimas



- 1 Lūlitage telerī sisse.
  - 2 Ūhendage vahelduvuolu toitejuhe (kaasas) bassikōlarīga, seejārel vahelduvuolu pistikupesaga. Bassikōlari esipaneelī ekrān sūttib. Sūsteemi kaugjuhtimispult ei hākka tōle enne, kui ribakōlari esipaneelī ekrānīl kustub teade [HELLO] (Tere).
  - 3 Vajutage sūsteemi kaugjuhtimispuldi nūppu (toide). Bassikōlari esipaneelī ekrānīl kuvatakse teade [TV].
- 1 Jūnkite TV.
  - 2 Kintamosios srovēs maitinimo laidā (maitinimo tinklo laidā) prijūnkite prie Zēmuju dažņu garsiakalbio, tada kintamosios srovēs maitinimo laidā (maitinimo tinklo) prijūnkite prie kintamosios srovēs līzdo (maitinimo tinklo). Zēmuju dažņu garsiakalbio priekinio skydelio ekrānā nušvīta. Sistemos nuotolinio valdymo pultās neveikā, kol Zēmuju dažņu garsiakalbio priekinio skydelio ekrānā nedīngo uzrašās [HELLO].
  - 3 Paspauskite sistemos nuotolinio valdymo pultā mygtukā (maitinimas). Zēmuju dažņu garsiakalbio priekinio skydelio ekrānā uzsīdēs [TV].

## 5 Teleri kuulamine Kaip klausyti TV



- 1 Vajutage nūppu INPUT, et valīda sovīb sisendallīkas vastavalt telerīga ūhendatūd kaabliē. Valītavād sisendallīkad.
  - [TV]: valīge see, kui kasutate telerīga ūhendāmīsek HDMI-kaabli vōi optilist digitaalkaabli.
  - [ANALOG]: valīge see, kui kasutate telerīga ūhendāmīsek stereomīnikaabli.
- 2 Valīge telerī kaugjuhtimispuldi abil sovīvat saadē.
- 3 Vajutage nūppu +/- sūsteemi helitūgevuse regulēerīmīsek ja nūppu SW +/- bassikōlari helitūgevuse regulēerīmīsek.
- 3 Paspauskite INPUT ir pasīrīnkite atitīkamā jūvesties šāltinj atsižvelgdami į laidā, kuris jūngia su TV. Pasīrenkami jūvesties šāltiniai.
  - [TV]: rinkītēs šį šāltinj, jei prijūngimui prie TV naudojate HDMI laidā arba optinį skaitmeninio signalo kabelį.
  - [ANALOG]: rinkītēs šį šāltinj, jei prijūngdami prie televizoriaus naudojate erdvīno garso mīnikabelį.
- 2 TV nuotolinio valdymo pulteliu pasīrīnkite norīmā programā.
- 3 Paspauskite +/- ir sūreguliuokite sistemos garsumā, tada paspauskite SW +/- ir sūreguliuokite Zēmuju dažņu garsiakalbio garsumā.

**Mārkus**

- Olenevalt telerī ja sūsteemi sisselūlitāmīse jārēkorast vōib sūsteem olla vaigīstatud. Selīsel jūhul lūitage kōigepealt sisse teler, seejārel sūsteem.

**Pastaba**

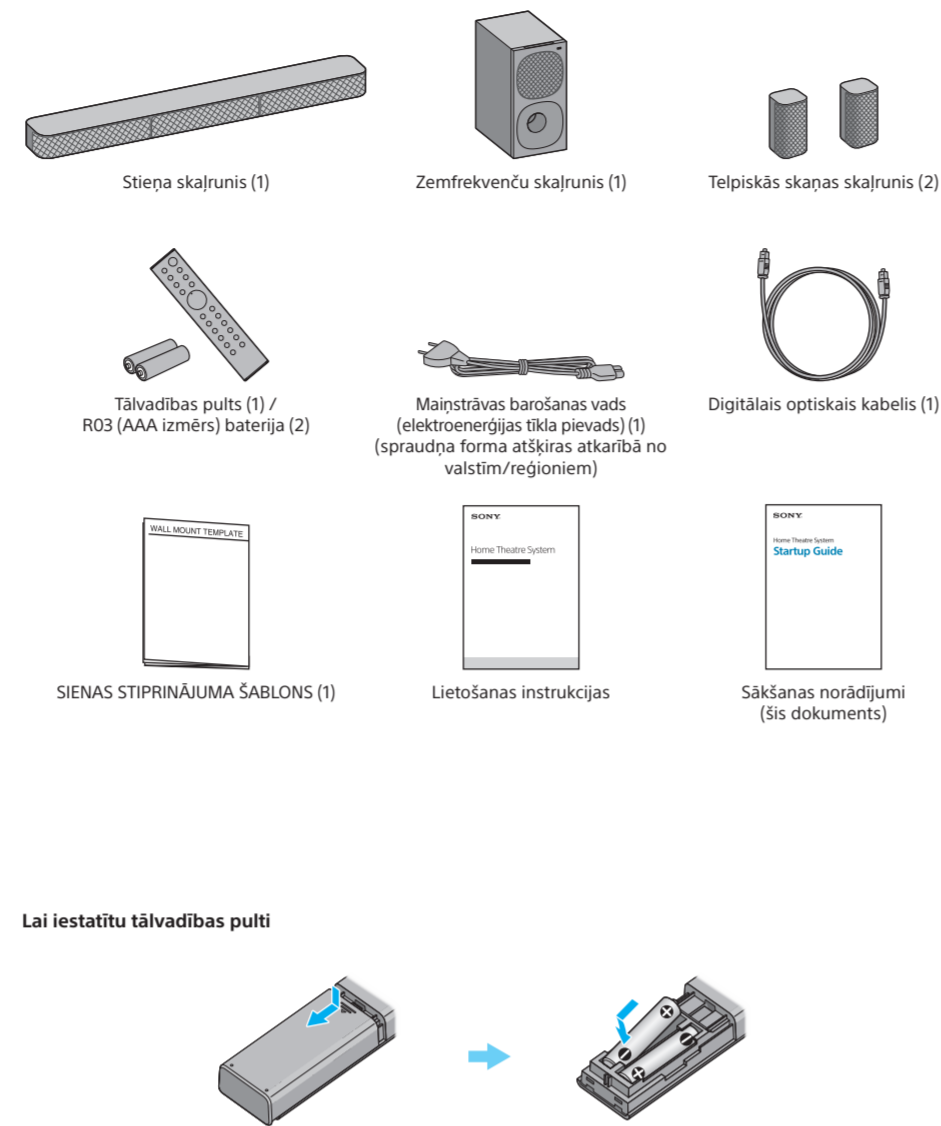
- Atsižvelgiant į tvarką, kuria jūngiate TV ir sistēmā, gali būti jūngtas sistemos nutildymo režīmas. Tokiu atveju pirmā jūnkite TV, o tada jūnkite sistēmā.

# Mājas kinozāles sistēma

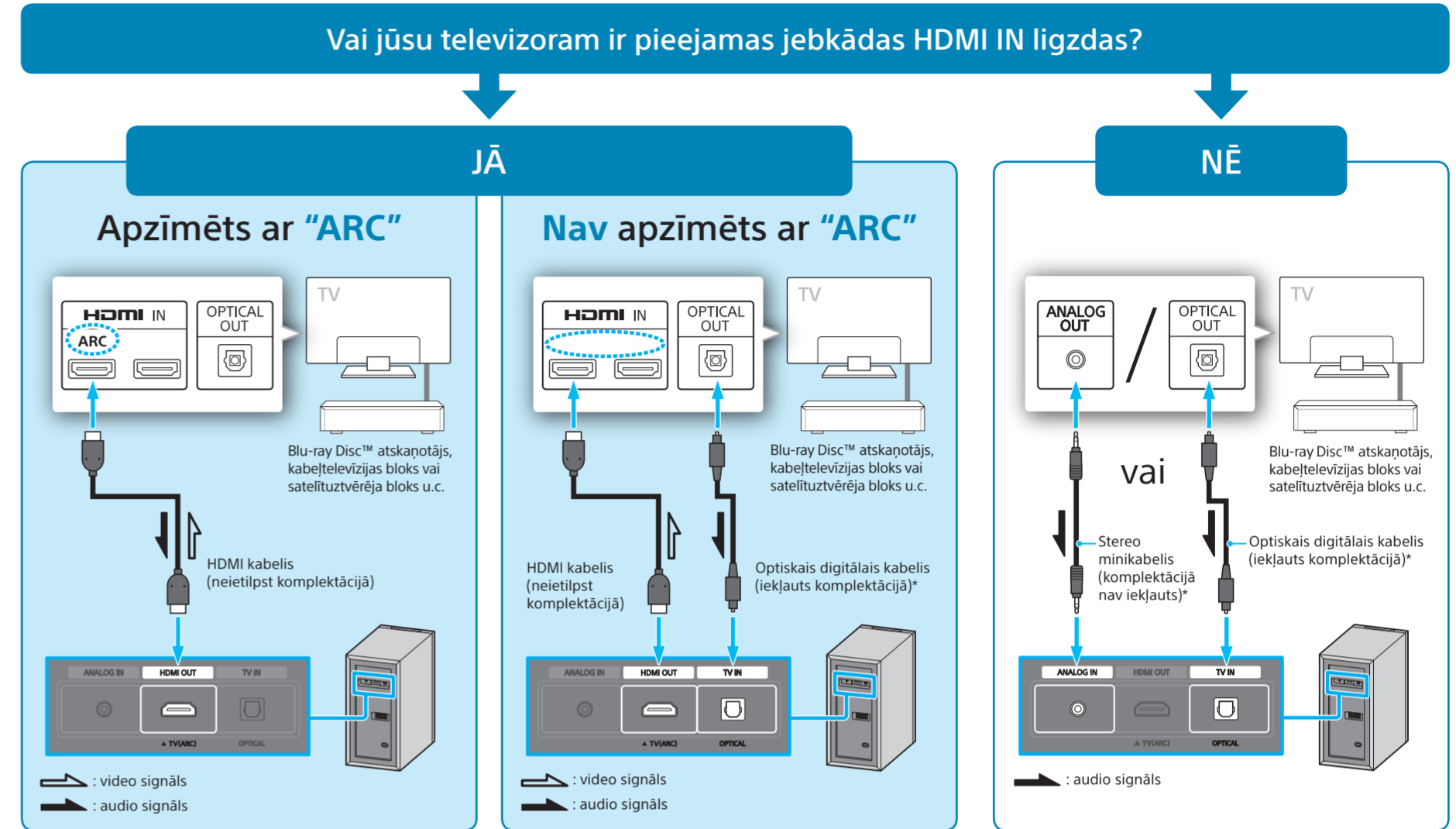
## Sākšanas norādījumi

EE  
LT  
LV

### Iepakojuma saturs



## 3 Savienošana ar TV

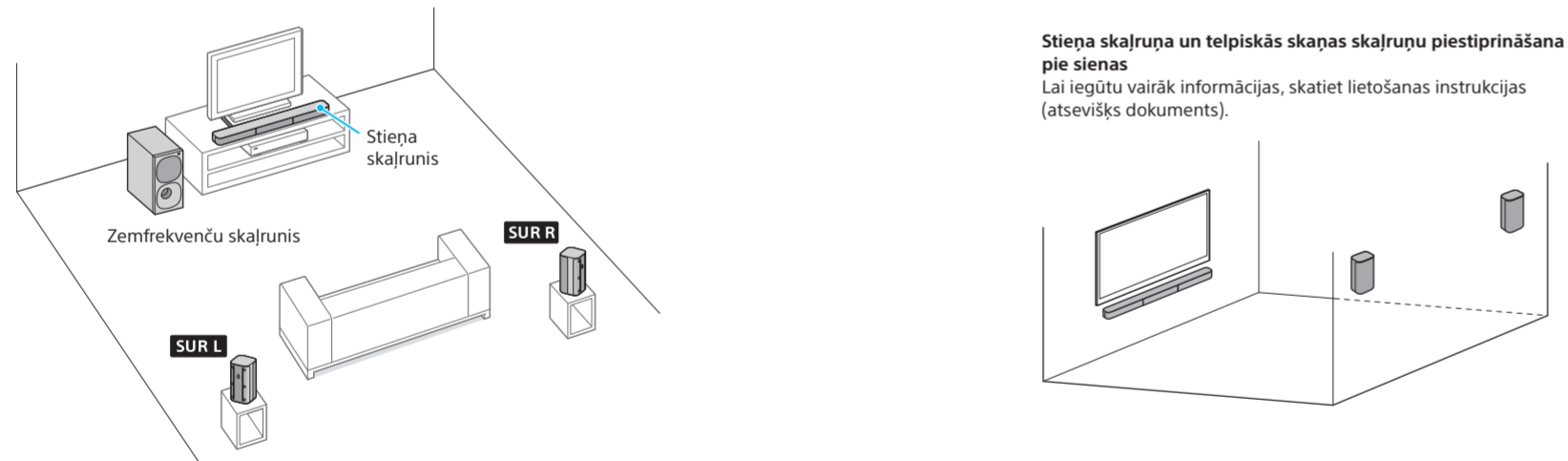


\* Ja jūsu televizors neatbalsta ARC (Audio Return Channel - Audio atgriešanas kanāls) funkciju, pievienojiet digitālo optisko kabeli (iekļauts komplektācijā) vai stereo minikabeli (neietilpst komplektācijā), lai klausītos televizora skaņu.

HT-S20R

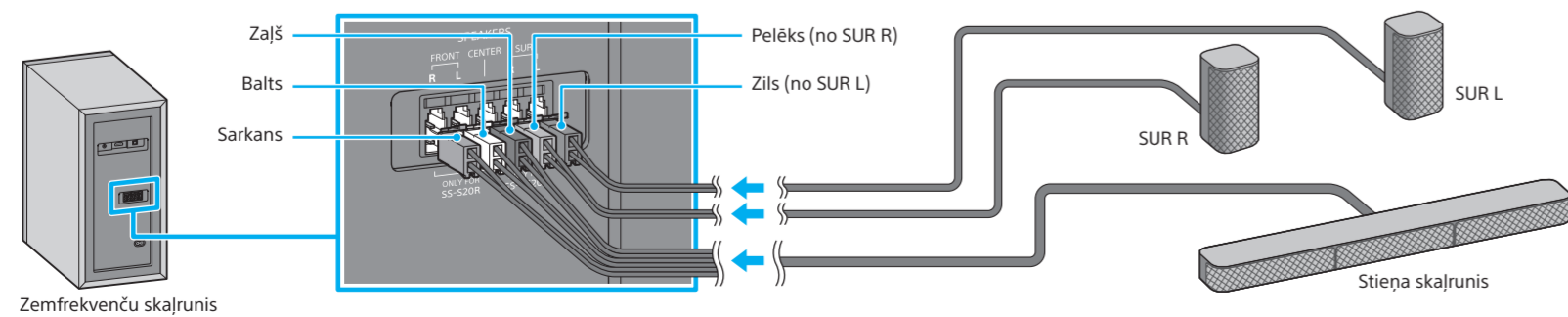
5-010-729-11(1)

## 1 Uzstādīšanas vietas izvēle



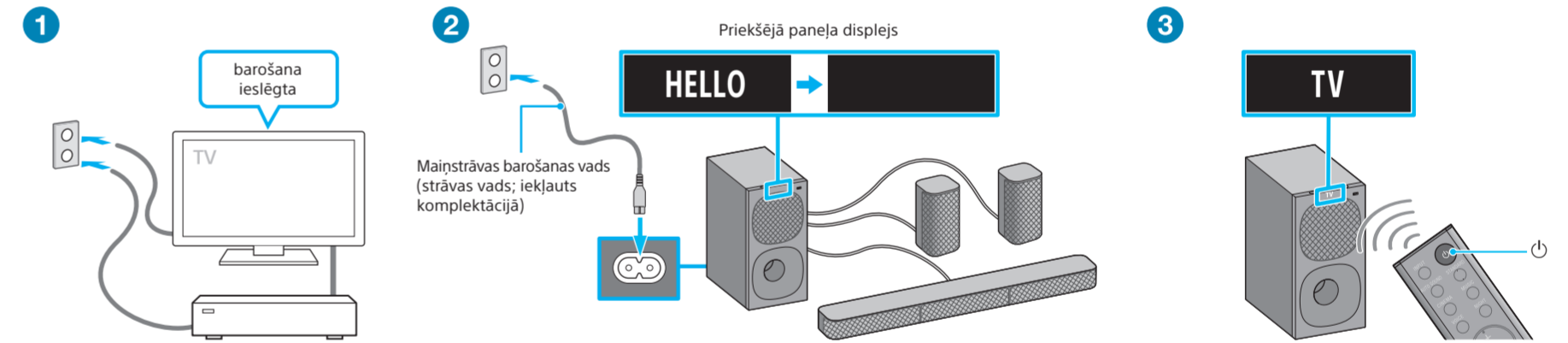
- Piezīme**
- Vispirms atvienojiet televizora maistrāvas barošanas vadus (elektroenerģijas tīkla pievadus) un ierīces no maistrāvas rozetes (elektroenerģijas tīkla). Maistrāvas barošanas vadi jāpievieno 4. darbībā.
  - Novietojiet zemitāļu skaļruni vismaz 5 cm attālumā no televizora statīva, sienām u.tml.
  - Pārbaudiet marķējumu katrā ieskaujošās skaņas skaļruņa apakšā, lai identificētu "SUR L" (pa kreisi) un "SUR R" (pa labi).

## 2 Skaļruņu pievienošana



- Piezīme**
- Savienojiet skaļruņu vadus atbilstoši zemitāļu skaļruņa aizmugures paneļa ligzdu SPEAKERS (Skaļruņi) krāsai.

## 4 Sistēmas ieslēgšana



- 1 Ieslēdziet televizoru.
- 2 Pievienojiet maistrāvas barošanas vadu (elektroenerģijas tīkla pievadus) (iekļauts komplektācijā) zemitāļu skaļrunim, pēc tam pievienojiet maistrāvas barošanas vadu (elektroenerģijas tīkla pievadus) (iekļauts komplektācijā) maistrāvas rozetei (elektroenerģijas tīklam). Iedegas zemitāļu skaļruņa priekšējā paneļa displejs. Sistēmas tālvadības pults nedarbojas, līdz nenodziest uzraksts [HELLO] (SVEIKI) zemitāļu skaļruņa priekšējā paneļa displejā.
- 3 Nospiediet (barošana) uz sistēmas tālvadības pults. Zemitāļu skaļruņa priekšējā paneļa displejā parādās uzraksts [TV] (Televizors).

## 5 TV klausīšanās



- 1 Nospiediet pogu INPUT (leņķis), lai atlasītu atbilstošo ievades avotu atkarībā no televizoram pievienotā kabeļa. Ievadiet atlasāmos avotus.
  - [TV] (Televizors): atlasiet šo avotu, ja savienošana ar televizoru izmantojot HDMI kabeli vai digitālo optisko kabeli.
  - [ANALOG] (Analog): atlasiet šo avotu, ja savienošana ar televizoru izmantojot stereo minikabeli.
- 2 Izmantojot televizora tālvadības pulti, atlasiet vēlamo programmu.
- 3 Nospiediet +/-, lai pielāgotu sistēmas skaņu, un nospiediet SW +/-, lai regulētu zemitāļu skaļruņa skaņu.

- Piezīme**
- Atkarībā no secības, kādā ieslēdzāt televizoru un sistēmu, sistēma var sākt skaņas bloķēšanas režīmu. Šādā gadījumā vispirms ieslēdziet televizoru, pēc tam sistēmu.