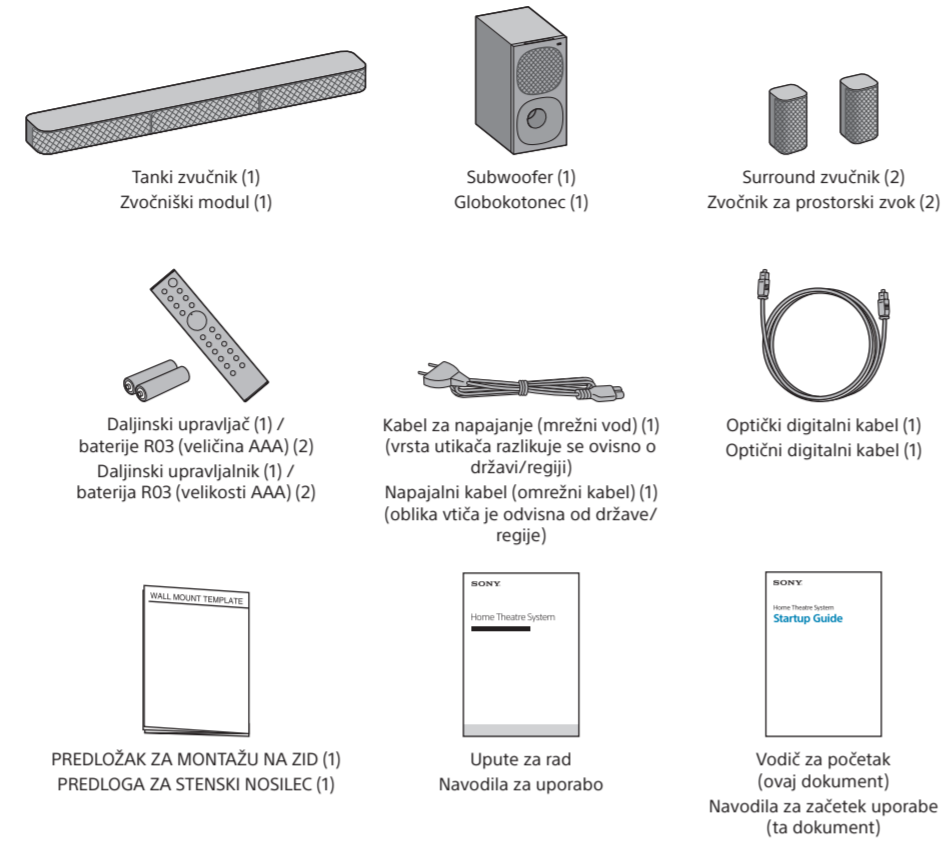


Sustav kućnog kina
Sistem za domači kino

Vodič za početak Navodila za začetek uporabe

HR
SL
SR

Sadržaj paketa Vsebina embalaže

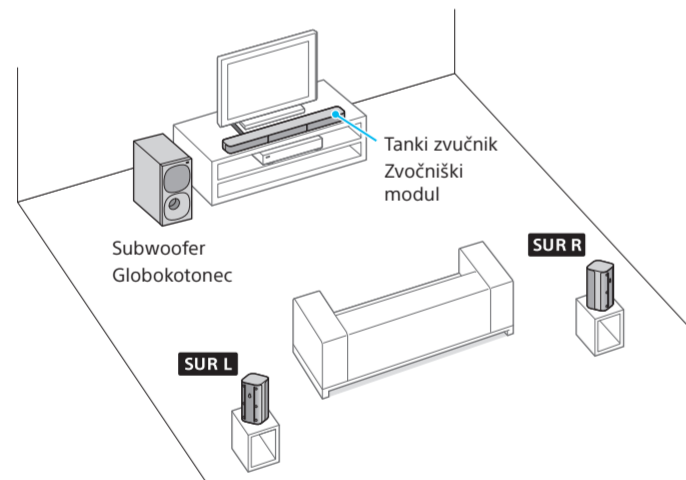


Postupak za postavljanje daljinskog upravljača Nastavitev daljinskega upravljalnika

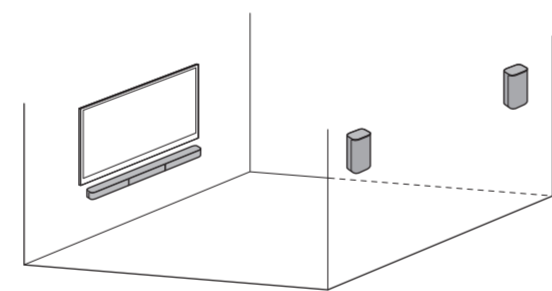


HT-S20R

1 Određivanje položaja za postavljanje Izbira mesta namestitve



Postavljanje tankog zvučnika i surround zvučnika na zid
Pojednosti potražite u uputama za rad (zasebni dokument).
Naměstitev zvočniškega modula in prostorskih zvočnikov na steno
Podrobnosti so v navodilih za uporabo (ločen dokument).



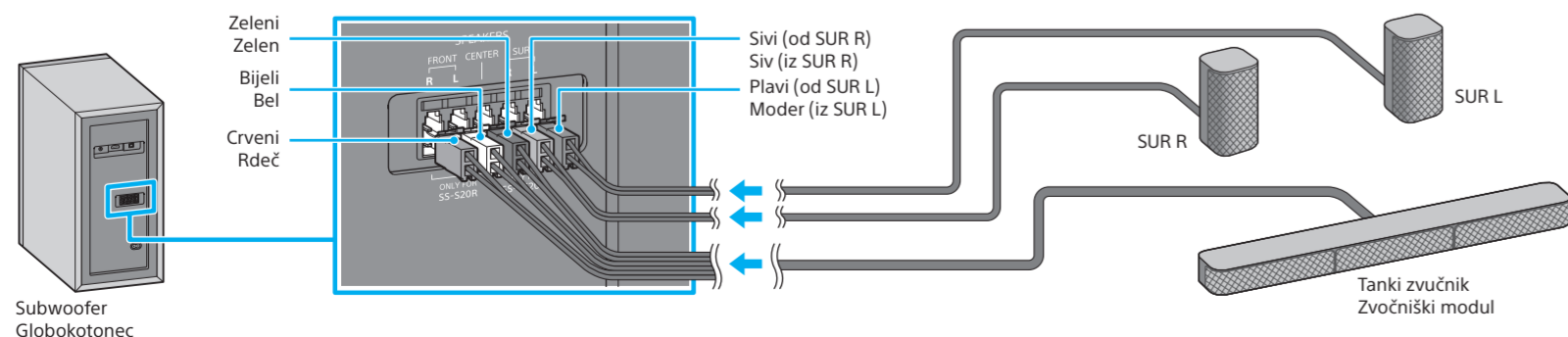
Napomena

- Najprije iskopčajte kabel za napajanje (mrežni vod) televizora i uređaja iz utičnice za izmjeničnu struju. Kabeli za napajanje moraju se ponovo ukopčati u koraku 4.
- Subwoofer postavite na udaljenost od najmanj 5 cm od stalka za televizor, zidova i slično.
- Provjerite oznake na dnu svakog surround zvučnika kako biste odredili koji je lijevi ("SUR L"), a koji desni ("SUR R").

Opomba

- Napajalne kabele (omrežne kabele) televizorja in naprav prej odklopite iz električnih vtičnic (električnega omrežja). Napajalne kabele morate znova priključiti v 4. koraku.
- Globokotonec postavite najmanj 5 cm stran od omarice za televizor, stene ipd.
- Preverite oznaki na dnu prostorskih zvočnikov, da ugotovite, kateri je levi »SUR L« in kateri desni »SUR R«.

2 Spajanje zvučnika Priključitev zvočnikov



Napomena

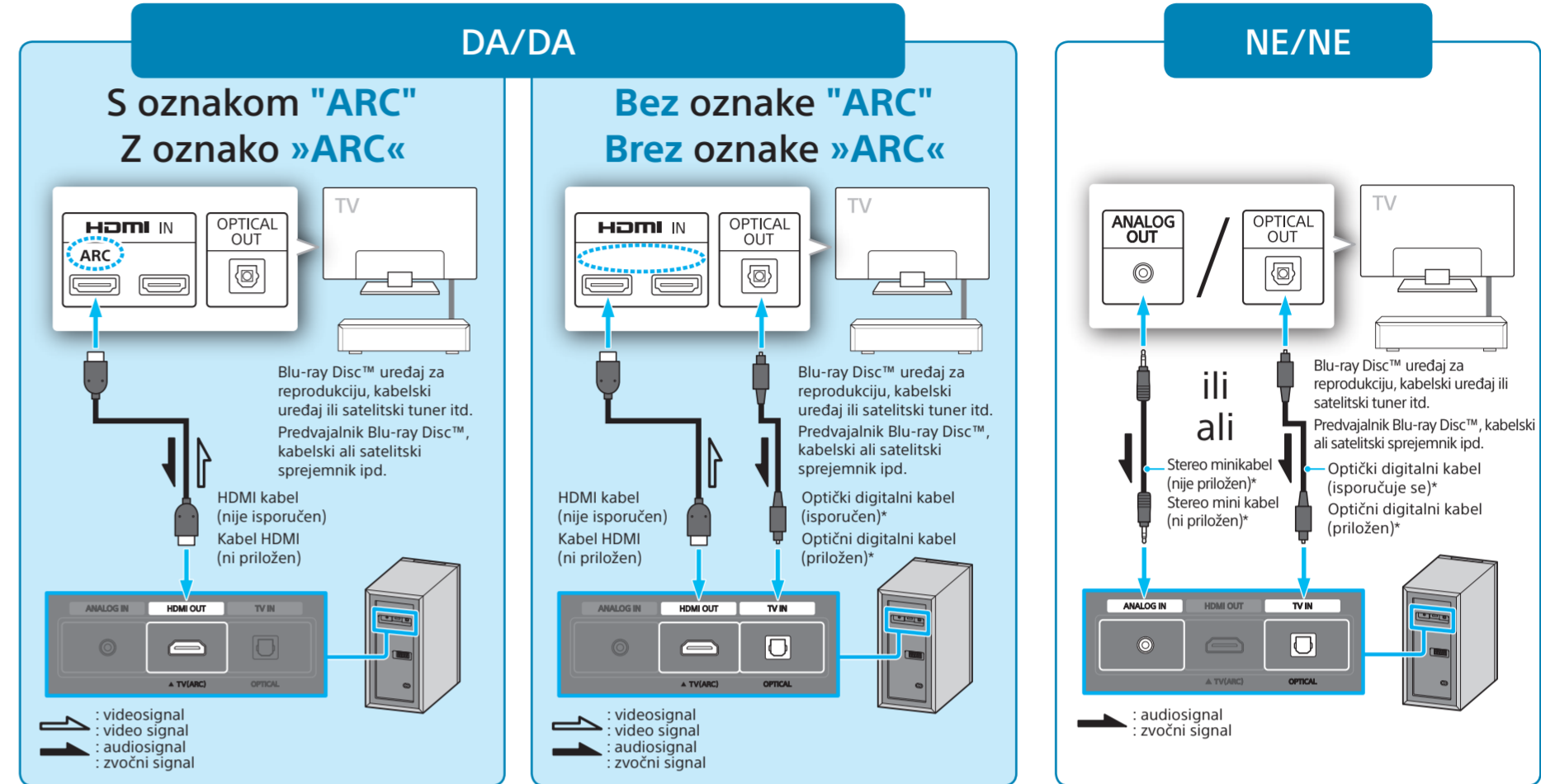
- Priključite kabele zvučnika tako da odgovaraju boji priključaka SPEAKERS na stražnjoj ploči subwoofera.

Opomba

- Priključite kabele zvočnika tako, da se barvno ujemajo z vtičnicami SPEAKERS na zadnji plošči globokotonca.

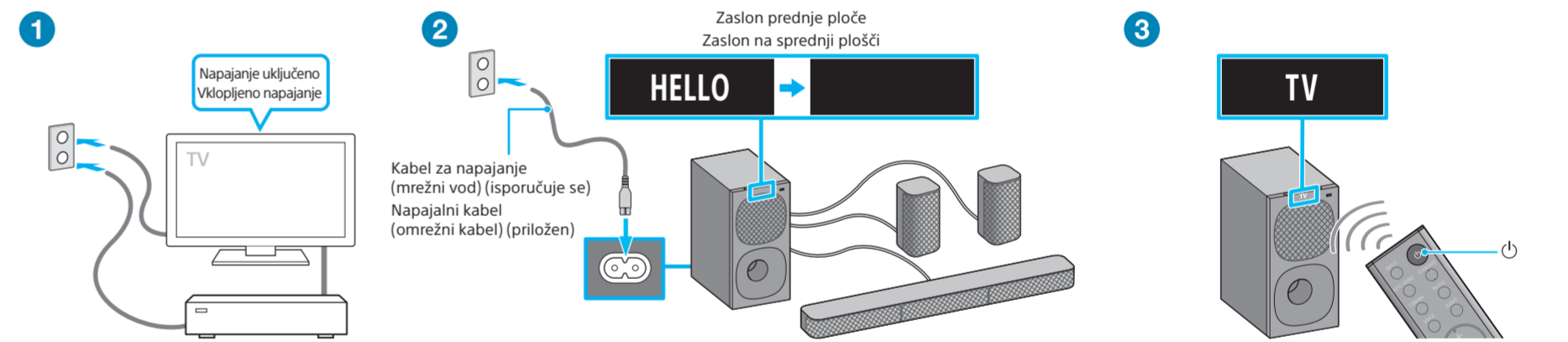
3 Povezivanje s TV-om Povezava s televizorjem

Postoje li priključci HDMI IN na vašem televizoru?
Ali so na televizorju vhodi HDMI IN?



* Ako televizor ne podržava funkciju Kanal za povrat zvuka (Audio Return Channel, ARC), za slušanje zvuka televizora upotrijebite optički digitalni kabel (isporučen) ili stereo minikabel (nije isporučen).
* Če televizor ne podpira funkcije ARC (Audio Return Channel), za poslušanje televizijskega zvoka priključite optični digitalni kabel (priložen) ali stereo mini kabel (ni priložen).

4 Uključivanje sustava Vklop sistema



- Uključite televizor.
 - Isporučeni kabel za napajanje (mrežni vod) ukopčajte u subwoofer, a zatim ga ukopčajte u mrežnu utičnicu za izmjeničnu struju. Uključuje se zaslon prednje ploče na subwooferu. Daljniski upravljač sustava ne radi dok sa zaslona prednje ploče subwoofera ne nestane poruka [HELLO] (Pozdrav).
 - Pritisnite \odot (napajanje) na daljinskom upravljaču sustava. Na zaslonu prednje ploče subwoofera pojavljuje se poruka [TV] (Televizor).
- Vključite televizor.
 - Napajalni kabel (omrežni kabel) (priložen) priključite u globokotonec, nato pa napajalni kabel (omrežni kabel) (priložen) priključite u omrežno vtičnico (omrežje). Vklopi se osvetlitev zaslona sprednje ploče na globokotoncu. Daljniski upravljalnik sistema ne deluje, dokler sporočilo [HELLO] (pozdravljeni) na zaslonu sprednje ploče globokotonca ne izgine.
 - Z daljinskim upravljalnikom televizorja izberite zeleni program. Na zaslonu sprednje ploče globokotonca se prikaže oznaka [TV].

5 Slušanje televizora Predvajanje zvoka televizorja



- Pritisnite gumb INPUT kako biste, ovisno o kabelu s pomoću kojeg su povezani sustav i televizor, odabrali odgovarajući izvor ulaznog signala. Izvori ulaznog signala koji se mogu odabrati:
 - [TV] (Televizor): odaberite ovu opciju ako ste za povezivanje televizora i sustava upotrijebili HDMI kabel ili optički digitalni kabel.
 - [ANALOG] (Analogni): odaberite ovu opciju ako ste za povezivanje televizora i sustava upotrijebili stereo minikabel.
- S pomoću daljinskog upravljača televizorja odaberite željeni program.
- Pritisnite gumb \triangleleft +/- za podešavanje jačine zvuka sustava i pritisnite gumb SW \triangleleft +/- za podešavanje jačine zvuka subwoofera.
- Pritisnite INPUT (vnos), da izberete ustrežan vodni vir u skladu s kablom, ki je priključen v televizor. Vodni viri, ki so na izbiru:
 - [TV]: To možnost izberite, če za povezavo s televizorjem uporabljate kabel HDMI ali optični digitalni kabel.
 - [ANALOG]: To možnost izberite, če za povezavo s televizorjem uporabljate stereo mini kabel.
- Z daljinskim upravljalnikom televizorja izberite zeleni program.
- Pritisnite gumb \triangleleft +/- za nastavitve glasnosti sistema in pritisnite gumb SW \triangleleft +/- za nastavitve glasnosti globokotonca.

Napomena

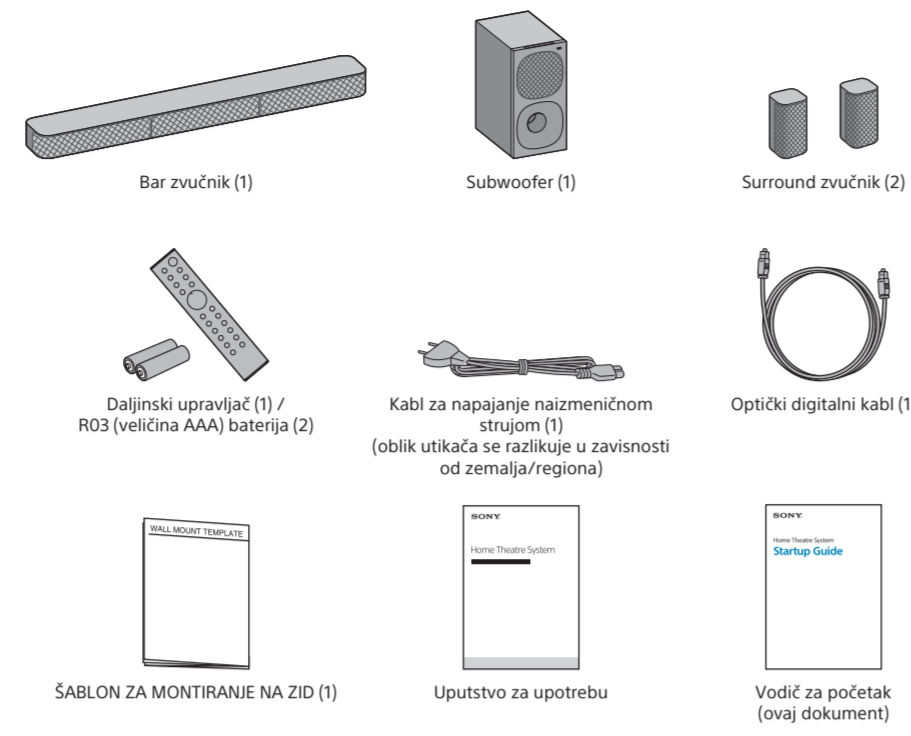
- Ovisno o redoslijedu uključivanja televizora i sustava, zvuk sustava možda će biti isključen. Ako se to dogodi, najprije uključite televizor, a zatim sustav.

Opomba

- Od vstnega reda vklopa televizorja in sistema je odvisno, ali bo sistem utišan. V tem primeru najprej vklopite televizor, nato pa sistem.

HR
SL
SR

Sadržaj pakovanja



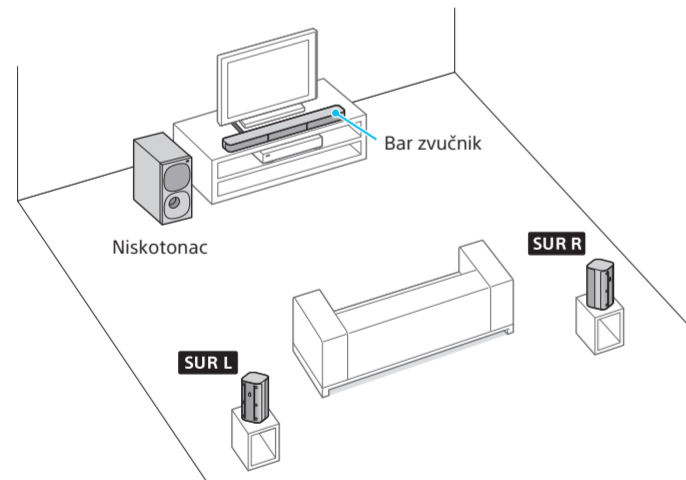
Priprema daljinskog upravljača



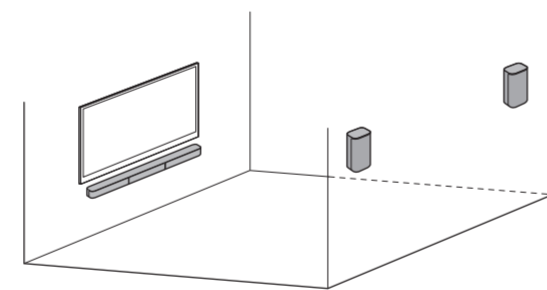
HT-S20R

5-010-729-11(1)

1 Izbor mesta za postavljanje



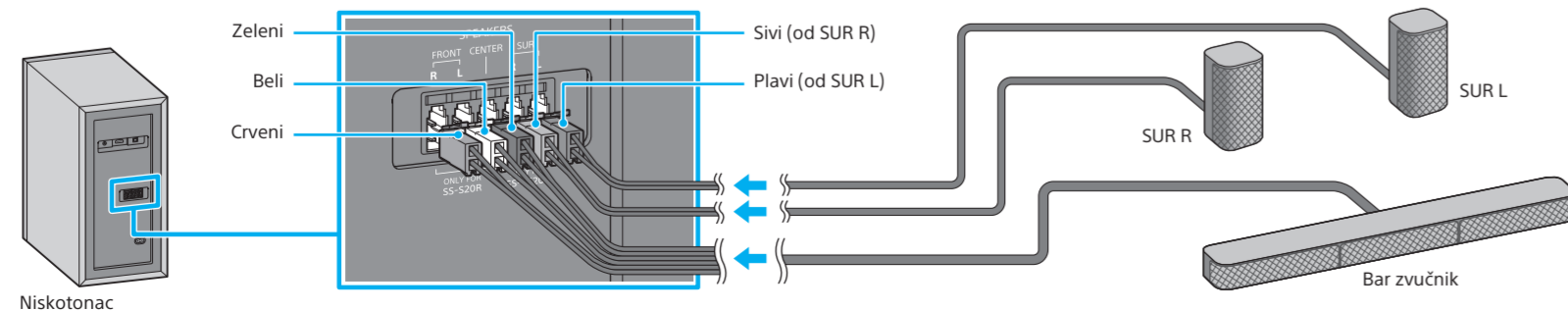
Postavljanje bar zvučnika i surround zvučnika na zid
Detaljne informacije potražite u uputstvu za upotrebu (zasebni dokument).



Napomena

- Unapred iskopčajte kablove za napajanje televizora i uređaja naizmjeničnom strujom iz utičnica za naizmjeničnu struju. Kablovi za napajanje naizmjeničnom strujom mora ponovo da se poveže u koraku 4.
- Stavite subwoofer 5 cm ili više od nosača televizora, zidova itd.
- Pogledajte nalepnice na dnu svakog surround zvučnika da biste odredili „SUR L“ (levi) i „SUR R“ (desni).

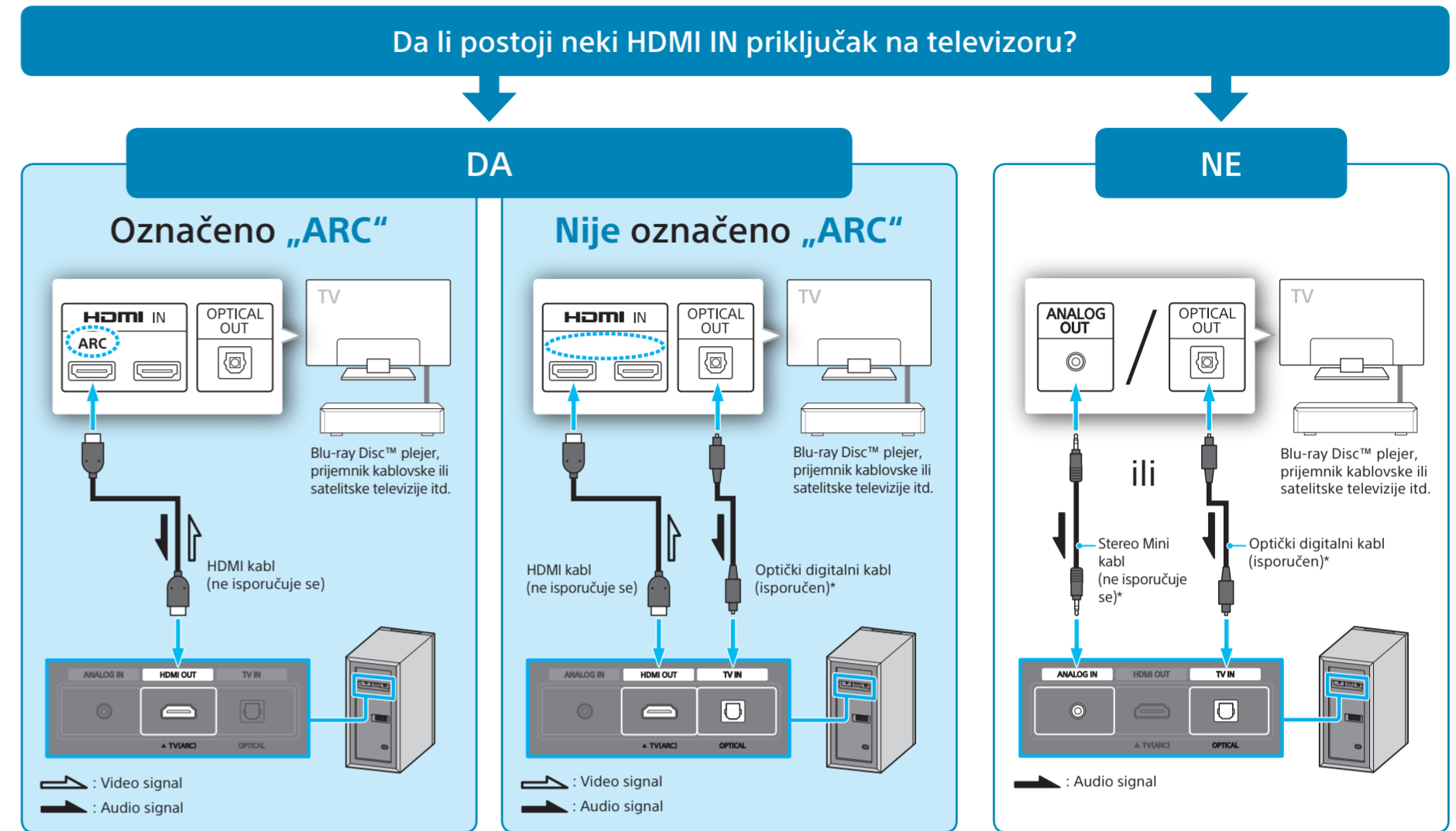
2 Povezivanje zvučnika



Napomena

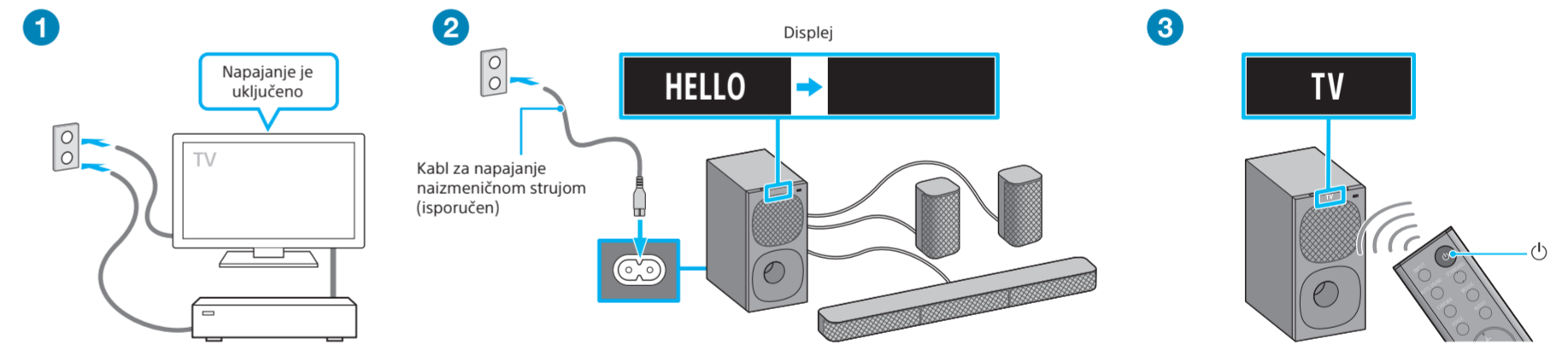
- Povežite kablove zvučnika tako da se poklope sa bojama priključaka SPEAKERS na zadnjem panelu subwoofera.

3 Povezivanje sa TV-om



* Ako TV ne podržava funkciju ARC (Audio Return Channel), povežite optički digitalni kabl (isporučen) ili stereo mini kabl (nije isporučen) da biste slušali zvuk televizora.

4 Uključivanje sistema



- 1 Uključite TV.
- 2 Povežite kabl za napajanje naizmjeničnom strujom (isporučen) sa subwooferom, a zatim povežite kabl za napajanje naizmjeničnom strujom (isporučen) sa utičnicom za naizmjeničnu struju. Prednji displej na subwooferu svetli. Daljinski upravljač za sistem ne funkcioniše dok ne nestane poruka [HELLO] (Zdravo) sa prednjeg displeja na subwooferu.
- 3 Pritisnite (napajanje) na daljinskom upravljaču sistema. [TV] se pojavljuje na prednjem displeju na subwooferu.

5 Slušanje televizora



- 1 Pritisnite INPUT da biste izabrali odgovarajući izvor ulaza u skladu sa kablom koji je povezan sa televizorom. Izvori ulaza koji mogu da se izaberu:
 - [TV]: Izaberite ovo kada koristite HDMI kabl ili optički digitalni kabl za povezivanje sa televizorom.
 - [ANALOG] (Analogni): Izaberite ovo kada koristite stereo mini kabl za povezivanje sa televizorom.
- 2 Izaberite program koji želite pomoću daljinskog upravljača televizora.
- 3 Pritisnite da biste podesili jačinu zvuka sistema i pritisnite SW da biste podesili jačinu zvuka subwoofera.

Napomena

- U zavisnosti od redosleda uključivanja televizora i sistema, sistem može da uđe u režim isključenog zvuka. U tom slučaju, prvo uključite TV, a zatim sistem.