

Захват за заснемане с безжичен дистанционен пулт за управление

Ръководство за стартиране

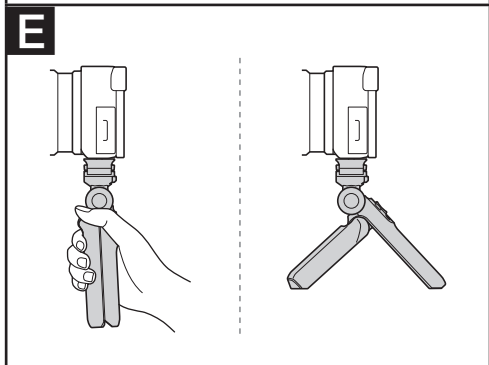
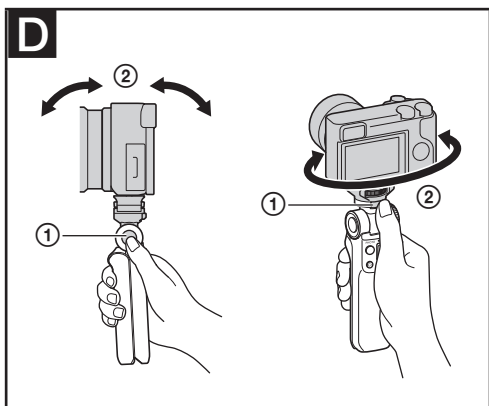
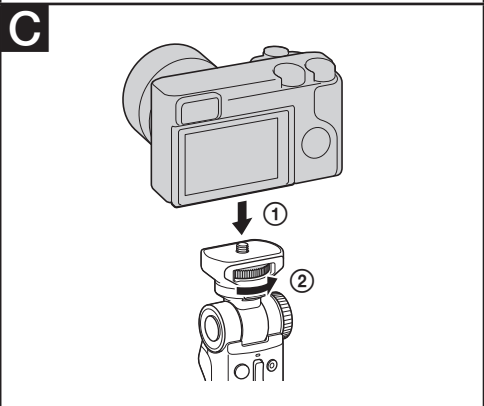
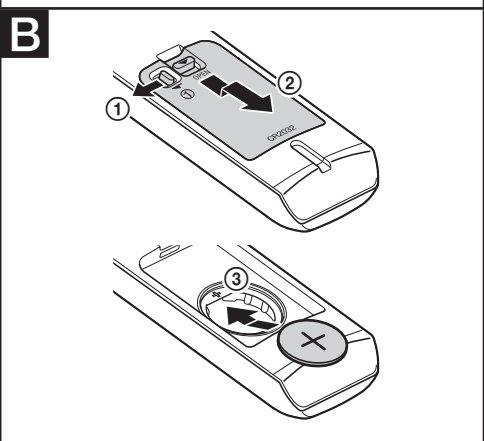
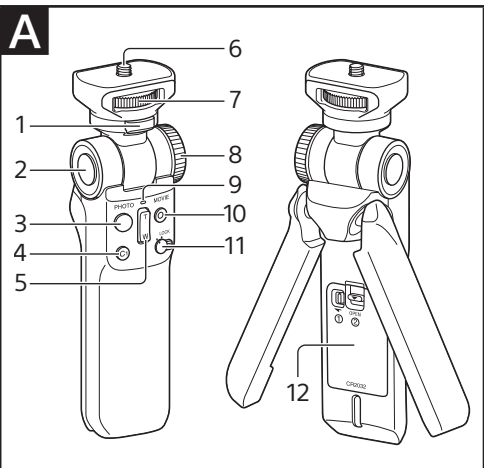
GP-VPT2BT

© 2019 Sony Corporation

<https://www.sony.net/>



5011468010



Български

Относно ръководството за този продукт



Това ръководство обяснява нужната подготовка, за да започнете да използвате продукта, основното управление и други. За подробности вижте "Помощно ръководство" (уеб ръководство).

„Помощно ръководство“ (уеб ръководство)

https://rd1.sony.net/help/iic/1970/h_zz/

Помощното ръководство може да не е налично на всички езици. Всички налични ръководства можете да намерите на:

<https://www.sony.co.uk/electronics/support/camera-camcorder-accessories-tripods-and-brackets/gp-vpt2bt/manuals>

Бележки относно употребата

- Това устройство е захват за заснемане със съвместимата с Bluetooth функция за безжичен дистанционен пулт за управление (наричан по-долу "това устройство"). За модели на фотоапарати, съвместими с това устройство, посетете уебсайта на: <https://www.sony.net/dics/vpt2bt/>
- Ако телото на монтирания фотоапарат надвишава максималното допустимо тегло на това устройство (общото тегло на монтирания фотоапарат и аксесоарите), устройството може да падне, което да доведе до повреда.
- За да избегнете риск от пожар или ток удар, спазвайте следното:
 - Не разглобявайте и не променяйте това устройство.
 - Не използвайте това устройство с мокри ръце.
 - Не допускате навлизане на вода или чужди вещества (метал, запалими вещества и др.) в това устройство.
- За да избегнете риск от повреда или неизправност, спазвайте следното:
 - Това устройство е прецизно оборудване. Не изпускайте устройството, не го удряйте и не го подлагайте на силно физическо въздействие.
 - Не докосвайте електрическите контактни точки на това устройство с голи ръце.
 - Не използвайте и не съхранявайте това устройство на места, които са обект на високи температури и влага.
 - Когато използвате това устройство на открито, пазете устройството от излагане на дъжд или морска вода.
- За вътрешна проверка и ремонт на това устройство се свържете с Вашия дилър на Sony или местен упълномощен сервиз на Sony.
- Когато отваряте/затваряте крачетата на това устройство или регулирате ъгъла на захват, дръжте пръста(ите) си на разстояние, за да избегнете риск от прищипване.



- Преди да натиснете бутона за регулиране на ъгъла, не забравяйте да държите фотоапарата с ръка, в случай че се наклони изведнъж.
- Когато използвате това устройство като статив, разтворете крачетата докрай и поставете устройството върху равна повърхност. В зависимост от ъгъла на наклона на захващащата глава или монтирания фотоапарат устройството може да загуби баланс и да се поклаща. Не използвайте устройството, ако се поклаща.
- Уверете се, фотоапаратът Ви е монтиран сигурно върху това устройство, за да избегнете риск от изпускане и причиняване на инцидент или нараняване.
- Не размахвайте устройството, докато върху него е монтиран фотоапарат.
- Конструкцията на това устройство е прахоустойчива и влагоустойчива, но не го защитава от вода и пръски. Когато използвате устройството при дъждовни условия, не позволявайте на устройството да се намокри.

⚠ ПРЕДУПРЕЖДЕНИЕ

Не гълтайте батериите, има риск от химическо изгаряне.

Това устройство съдържа клетъчна батерия тип "монета/копче". Ако клетъчната батерия тип "монета/копче" се погълне, това може да причини сериозни вътрешни изгаряния само за 2 часа и може да доведе до смърт.

Дръжте новите и използваните батерии далеч от деца. Ако капакът за батериите не се затваря добре, спрете да използвате продукта и го пазете далеч от деца.

Ако смятате, че батериите може да са погълнати или поставени в която и да е част на тялото, потърсете незабавно медицинска помощ.

A Идентифициране на компонентите

- 1 Бутон за обръщане (Завърта монтирания фотоапарат.)
- 2 Бутон за регулиране на ъгъла (Регулира ъгъла на захвата.)
- 3 Бутон PHOTO
- 4 Бутон C1
- 5 Бутон за мащабиране
- 6 Винт за монтаж на фотоапарат
- 7 Колело за монтаж на фотоапарат
- 8 Колело за регулиране (Завъртете колелото за регулиране на ъгъла на захвата.)
- 9 Индикатор
- 10 Бутон MOVIE
- 11 Превключвател LOCK (Дезактивира функцията за дистанционно управление, за да предотврати неволни операции с фотоапарата.)
- 12 Капаче на отделението за батерии

B Поставяне на батерията

Поставете батерията така, че терминалът + да е обрънат нагоре. (+ на отделението за батерията показва посоката на батерията.)

Сдвояване на устройството с монтирания фотоапарат

- Следва пример за процедурата за монтаж на цифрови фотоапарати със сменяеми обективи на Sony и цифрови фотоапарати на Sony. За подробности вижте помощното ръководство, предоставено за моделите фотоапарати, които могат да бъдат монтирани на това устройство.
- Преди да започнете сдвояването, уверете се, че превключвателят LOCK на това устройство НЕ е в положение "LOCK".

1 На фотоапарата изберете MENU →

🌐(Мрежа) → [Bluetooth Settings] (Настройки на Bluetooth) → [Bluetooth Function] (Функция Bluetooth) → [On] (Вкл.).

2 На фотоапарата изберете MENU →

🌐(Мрежа) → [Bluetooth Rmt Ctrl] (Дистанционно управление с Bluetooth) → [On] (Вкл.).

3 На фотоапарата изберете MENU →

🌐(Мрежа) → [Bluetooth Settings] (Настройки на Bluetooth) → [Pairing] (Сдвояване).

4 На това устройство едновременно

натиснете и задръжте бутона PHOTO и страната T на бутона за мащабиране за поне 7 секунди.

5 Когато на екрана на фотоапарата се появи съобщение за потвърждение, изберете [OK].

- Появява се **🌐** и сдвояването започва.
- Когато сдвояването приключи, се появява [Paired.] (Сдвоено).

Забележка

- Ако сдвояването е неуспешно, индикаторът на устройството мига бързо. Ако това се случи, повторете процедурата отново.
- В случай на следното свържете устройството отново с монтирания фотоапарат.
 - Монтирайте различен фотоапарат на това устройство за работа. (Когато смените фотоапарата с монтирания по-рано фотоапарат, трябва да свържете устройството отново с монтирания фотоапарат.)
 - Нулирате мрежовите настройки на фотоапарата.

Потвърждаване на настройката на фотоапарата

На фотоапарата изберете MENU → **🌐** (мрежа) → [Bluetooth Rmt Ctrl] (Дистанционно управление с Bluetooth) и се уверете, че е избрано [On] (Вкл.).

C Монтиране на фотоапарата

D Регулиране на ъгъла на наклон

- Натиснете бутона за регулиране на ъгъла няколко пъти за настройване на ъгъла на захвата.
- Завъртете колелото за регулиране, за да настроите ъгъла на захвата.

E Снимане с фотоапарата

За заснемане на филм

Натиснете бутона MOVIE.

За да спрете снимането, натиснете отново бутона MOVIE.

За да направите снимка

Натиснете бутона PHOTO наполовина, за да фокусирате, и след това го натиснете докрай надолу.

Спецификации

Максимално допустимо тегло	До 1,5 kg (53,0 унции) (общо тегло на монтирания фотоапарат и аксесоари)
Размери (прибл.)	Със сгънати крачета: 49,5 mm × 173,0 mm × 42,0 mm (2 in × 6 7/8 in × 1 11/16 in) С разгънати крачета: 146,5 mm × 133,5 mm × 163,0 mm (5 7/8 in × 5 3/8 in × 6 1/2 in) (Ш/В/Д)
Тегло (прибл.)	215 g (7,6 унции) (без батерията)
Включени елементи	захват за заснемане с безжичен дистанционен пулт за управление (1), литиева клетъчна батерия тип "монета" (CR2032) (1), калъф (1), комплект отпечатана документация

Дизайнът и спецификациите са обект на промяна без предизвестие.

Думата Bluetooth® и логотиповете са регистрирани търговски марки на Bluetooth SIG, Inc. и всяко използване на подобни марки от Sony Corporation е по лиценз.