

Bežični odašiljač

Brezžični oddajnik

Bežični predajnik

Upute za rad

Navodila za uporabo

Uputstvo za upotrebu

WLA-NS7

©2021 Sony Corporation
<https://www.sony.net/>



* 5 0 3 0 4 2 9 2 2 * (1)

Hrvatski Bežični odašiljač

Prije upotrebe jedinice temeljito pročitajte ovaj vodič i zadržite ga za buduću referencu. Otvorite sljedeći URL i pročitajte UGOVOR O LICENCI S KRAJNIM KORISNIKOM. https://rd1.sony.net/help/speaker/el21/h_zz/

Upotreba

A: Priklučivanje jedinice na televizor i postavljanje postavki na televizoru

- Priključite ulaz DIGITAL IN na jedinicu i digitalni izlazni (optički) priključak na televizor s pomoću isporučenog optičkog digitalnog kabela.
- Priključite ulaz za istosmjerno napajanje na jedinicu i USB ulaz na televizor s pomoću USB Type-C® kabela.
- Uključite televizor.
- Za BRAVIA XR slijedite upute na zaslonu kako biste upotrijebili funkcije 3D surround. Za druge televizore postavite postavku digitalnog zvuka televizora na PCM. Pogledajte upute za upotrebu televizora.

B: Uparivanje jedinice sa slušalicama BLUETOOTH®.

- Kad jedinicu upotrebljavate prvi put nakon kupnje, jedinica je u načinu uparivanja i ne morate pritisnuti gumb (BLUETOOTH).
- Pritisnite i pet sekundi držite gumb (BLUETOOTH) na jedinici.
- Indikator (plave boje) na jedinici dvostruko treperi za označavanje da je jedinica u načinu uparivanja. Kada se uspostavi BLUETOOTH veza, indikator (plave boje) prestaje treperiti i nastavlja svijetliti.
- Za postupak uparivanja na slušalicama pogledajte upute za upotrebu slušalica.
- Prilagodba jačine zvuka slušalica nije dostupna na televizoru. Uzmite to u obzir kad upotrebljavate slušalice koje ne sadrže značajku kontrole jačine zvuka.

OPREZ

Uređaj ne izlažite otvorenim izvorima vatre (npr. upaljenim svijećama).

Nemojte postavljati uređaj u skućeni prostor kao što je policia za knjige ili ugrađena vitrina.

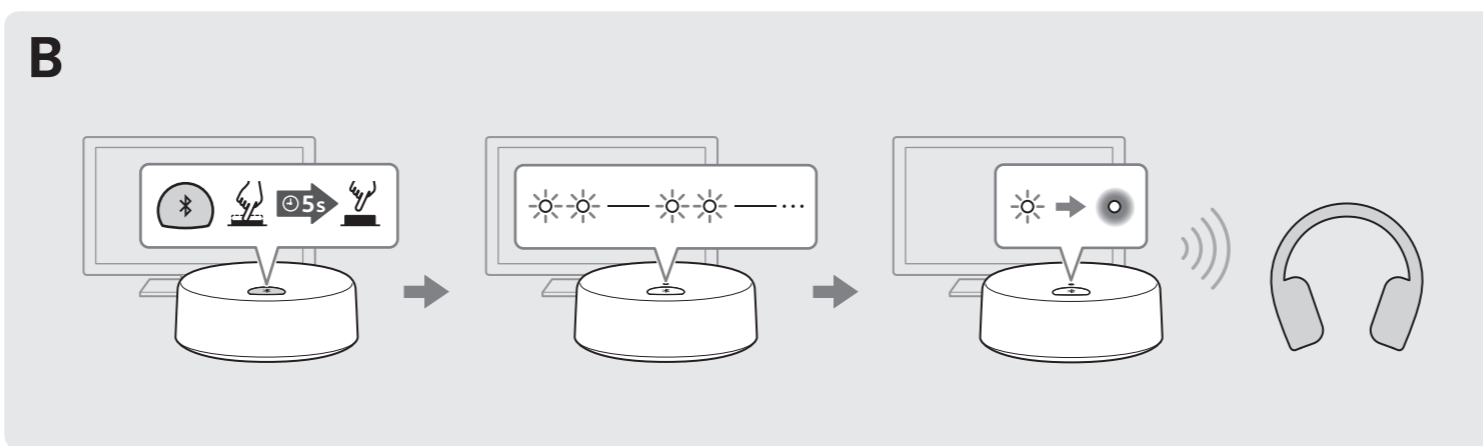
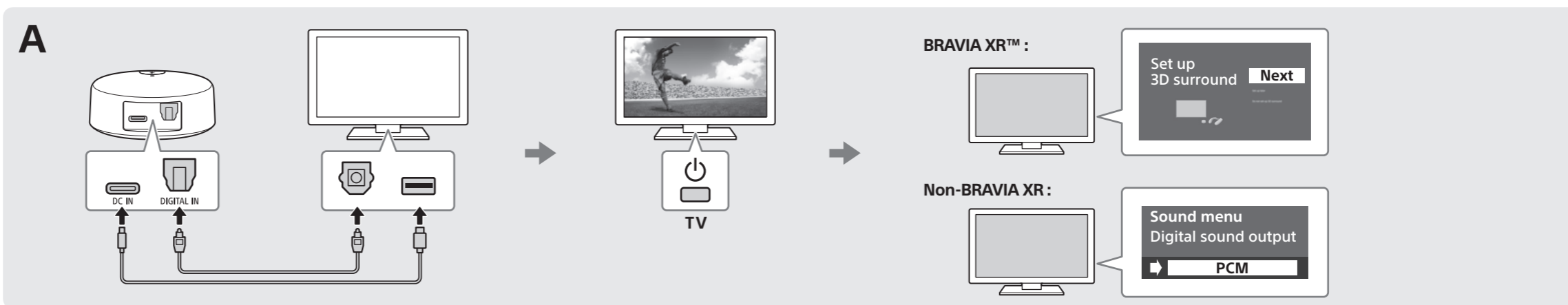
Kako biste smanjili rizik od požara ili strujnog udara, ne izlažite jedinicu kapanju ni prskanju i na nju nemojte stavljati predmete napunjene tekućinom, kao što su vaze.

Obavijest za korisnike: sljedeće se informacije odnose samo na prodanu opremu u državama koje primjenjuju direktive Europske unije i/ili Ujedinjenog Kraljevstva koje primjenjuju važne statutarne zahtjeve.

Ovaj je proizvod proizvela tvrtka Sony Corporation ili je proizveden u njezino ime. Uvoznik za Europsku uniju i Ujedinjeno Kraljevstvo: Sony Europe B.V. Upti i uvozniku za EU ili upti povezani sa sukladnošću proizvoda u Europi šalju se ovlaštenom zastupniku proizvođača, Sony Belgium, bijkantor van Sony Europe B.V., Da Vincilaan 7-D1, 1930 Zaventem, Belgija.

Upute uvozniku za Ujedinjeno Kraljevstvo ili povezane upite o usklađenosti proizvoda u Ujedinjenom Kraljevstvu trebali bi se poslati proizvođačevu ovlaštenom predstavniku, Sony Europe B.V., The Heights, Brooklands, Weybridge, Surrey KT13 0XW, Ujedinjeno Kraljevstvo.

Ovime Sony Corporation izjavljuje da je ova oprema u skladu s Direktivom 2014/53/EU. Cijeli tekst EU-ove izjave o sukladnosti dostupan je na sljedećoj internetskoj adresi: <https://compliance.sony.eu>



Ovime tvrtka Sony Corporation izjavljuje da je ova oprema u skladu s relevantnim statutarnim zahtjevima Ujedinjenog Kraljevstva. Cijeli tekst izjave o sukladnosti dostupan je na sljedećoj internetskoj adresi: <https://compliance.sony.co.uk>



Oznaka CE valjana je isključivo u državama u kojima je zakonski propisana, prvenstveno u državama članicama EGP-a (Europskog gospodarskog prostora) i Švicarskoj. Valjanost UKCA oznake ograničena je samo u državama u kojima je zakonski propisana, ponajviše u Ujedinjenom Kraljevstvu.



Odlaganje stare električne i elektroničke opreme (primjenjivo u Europskoj uniji i drugim državama koje imaju sustave za odvojeno prikupljanje otpada)

Simbol na proizvodu ili njegovu pakiranju označava da se proizvod ne smije odlagati kao kućanski otpad. Umjesto toga, mora se odložiti na odgovarajuće odlagalište za recikliranje električne i elektroničke opreme. Pravilnim odlaganjem ovog proizvoda pridonosite sprječavanju mogućih negativnih posljedica za okoliš i ljudsko zdravlje do kojih bi moglo doći neispravnim odlaganjem ovog proizvoda. Reciklažom materijala pomažete očuvati prirodne izvore. Za detaljnije informacije o reciklaži ovog proizvoda obratite se lokalnoj gradskoj upravi, službi za odlaganje otpada ili trgovini gdje ste kupili proizvod.

Ova oprema s kablom za povezivanje kraćim od 3 metra ispitana je i u skladu je s ograničenjima navedenima u regulativi o elektromagnetskoj kompatibilnosti (EMC).

Mjere opreza

Sigurnost

- Važne informacije poput naziva modela nalazi se sa donjoj strani jedinice.
- Nemojte glasno slušati tijekom duljeg vremenskog razdoblja. Duže slušanje pri vrlo visokoj jačini zvuka može vam oštetiti sluh. Kako biste zaštitili sluh, održavajte jačinu zvuka pri odgovarajućoj razini.
- Isprva održavajte jačinu zvuka niskom. Nagli glasni zvuk može vam oštetiti sluh. Preporuča se da postupno pojačavate jačinu zvuka.
- Ne upotrebljavajte jedinicu dok hodate, vozite automobil ili bicikl. U suprotnome možete izazvati nesreću.
- Nemojte upotrebljavati na opasnom mjestu osim ako se može čuti okolni zvuk.

Postavljanje

- Nemojte prskati vodu po proizvodu i priloženoj dodatnoj opremi. Proizvod i dodatna oprema nisu vodonepropusni.
- Da biste uklonili mogućnost kvarova, izbjegavajte ostavljanje jedinice na sljedećim mjestima.
 - Mjesto koje je podložno visokim temperaturama, npr. pod izravnim sunčevim svjetlom ili uređajima za osvjetljavanje, blizu izvora topline ili u sauni
 - Na izrazito prašnjavom mjestu
 - Na mjestu izloženom snažnim vibracijama
- Jedinicu stavite na glatku, ravnu površinu. Ako je stavite na nagnutu površinu, jedinica se zbog vlastitih vibracija može prevrnuti ili pasti i uzrokovati ozljede, pokvariti se ili lošije raditi.
- Ovisno o uvjetima mjesta postavljanja jedinice, ona može pasti s površine. Nemojte ostavljati vrijedne predmete u blizini jedinice.

Ostalo

- Jedinicu ne upotrebljavajte i ne ostavljajte u vrlo hladnoj ili vrućoj okolini (temperature izvan raspona od 5 °C do 35 °C). Ako se jedinica upotrebljava ili ostavi na temperaturama izvan prethodno navedenog raspona, može se automatski isključiti radi zaštite unutarnjih strujnih krugova.

Autorska prava

- Zaštitna riječ i logotipi BLUETOOTH® registrirani su zaštitni znaci tvrtke Bluetooth SIG, Inc. i svaka je upotreba takvih oznaka od strane tvrtke Sony Corporation licencirana.
- Dolby, Dolby Atmos i simbol dvostruki D registrirani su zaštitni znakovi tvrtke Dolby Laboratories Licensing Corporation.
- USB Type-C® i USB-C® registrirani su zaštitni znaci tvrtke USB Implementers Forum.

- Ostali zaštitni znakovi i zaštitni nazivi u vlasništvu su svojih vlasnika.
- Oznake ™ i ® izostavljene su u dokumentima.

Održavanje jedinice

- Kad je jedinica zaprljana na površini, obrišite prljavštinu suhom, mekom krpom ili dobro iscijedenom krpom namočenom vodom iz slavine ili mlakom vodom.
- Ako se površina jedinice zaprlja, nemojte upotrebljavati deterdžent, razrjeđivač, benzin, alkohol itd. kako biste je očistili.

Izjava o odricanju od odgovornosti za usluge koje pruža treća strana

Usluge koje pružaju treće strane mogu se promijeniti, ukinuti ili poništiti bez prethodne obavijesti. Tvrtka Sony ne snosi odgovornost u takvim slučajevima.

Specifikacije

BLUETOOTH

- Sustav komunikacije: Verzija specifikacija BLUETOOTH 5,0
- Maksimalni komunikacijski raspon: Linija vidljivosti*1 pribl. 30 m
- Frekvencijski raspon: 2,4 GHz raspon (2,400 GHz – 2,4835 GHz)
- Način modulacije: FHSS (Freq Hopping Spread Spectrum)
- Kompatibilni profili BLUETOOTH veze*2: A2DP (Advanced Audio Distribution Profile)
- Podržani kodek*3: SBC (Subband Codec)
- Raspon prijenosa (A2DP): 20 Hz – 20 000 Hz (frekvencija uzorkovanja 44,1 kHz)
- Radna frekvencija / maksimalna izlazna snaga: 2400 MHz – 2483,5 MHz / < 15,0 dBm

