

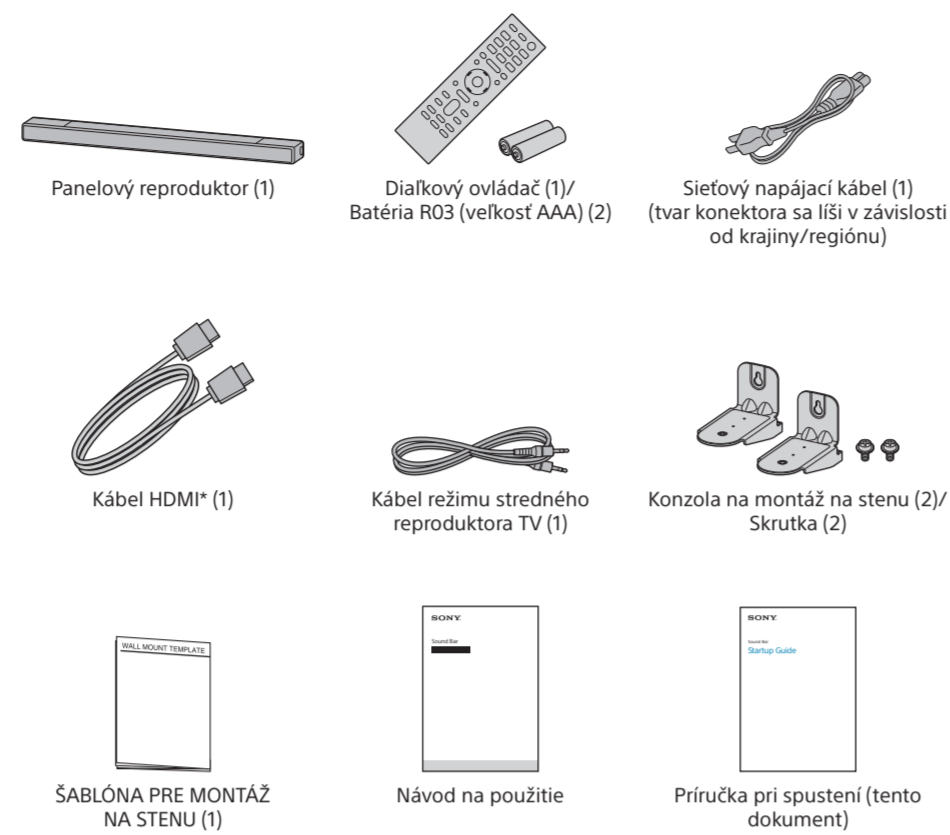
Reprodukčný panel
Príručka pri spustení

HT-A7000

5-024-830-11(1)



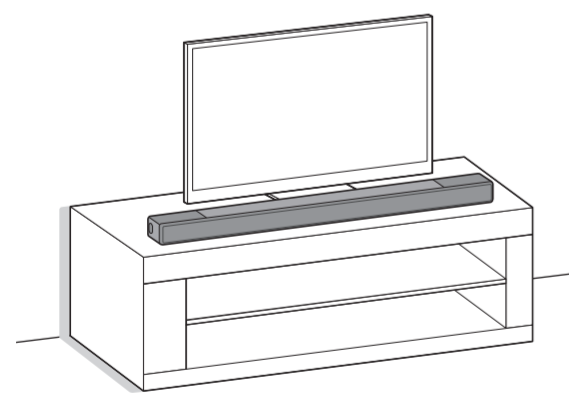
Obsah balenia



* Podporuje prenos obsahu v kvalite 4K/8K.

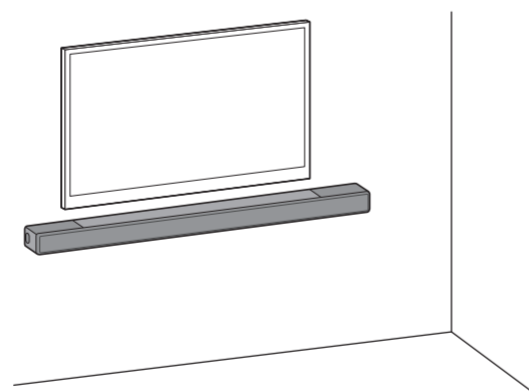
1 Vyberte si spôsob inštalácie

Inštalácia na policičke/stojane



Inštalácia na stenu

Podrobné informácie nájdete v návode na používanie (samostatný dokument).

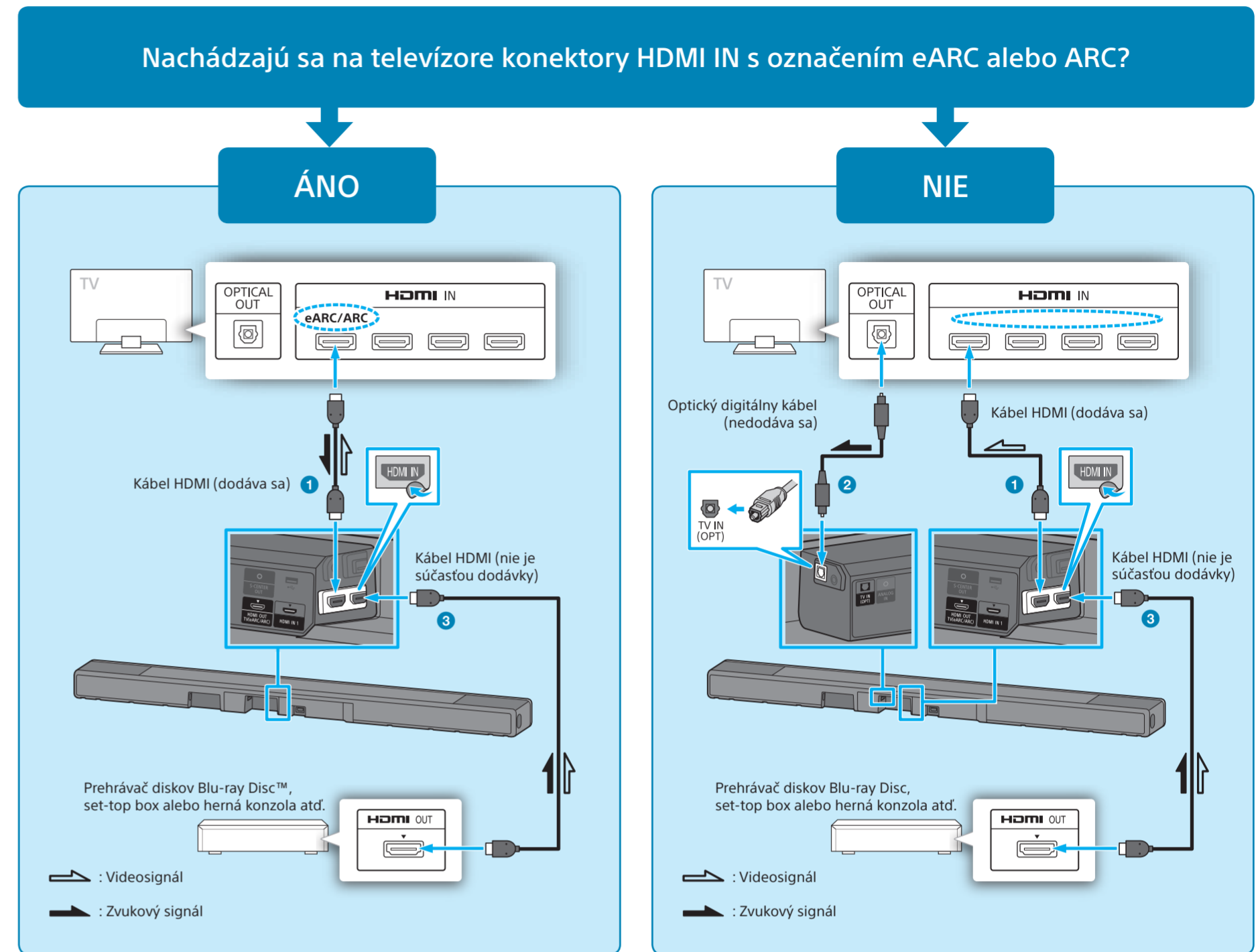


alebo

Poznámka

- Pred pripojením systému reproduktorov odpojte sieťový napájací kábel televízora a audiovizuálnych zariadení zo sieťovej zásuvky. Znova ich pripojte po kroku 3.
- V blízkosti systému reproduktorov neumiestňujte kovové predmety. Môže to znížiť stabilitu bezdrôtových funkcií.
- Nezakrývajte hornú časť reproduktora. Mohli by ste prerušiť výstup zvuku z hornej časti reproduktora.
- Na zadnej časti reproduktora sú vetracie otvory. Reproduktor umiestnite minimálne 10 mm od televízora alebo steny.

2 Pripojte televízor a iné zariadenie



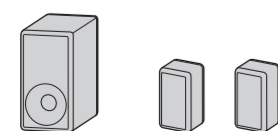
- 1 Pripojte (dodaný) kábel HDMI ku konektoru HDMI OUT na systéme reproduktorov a konektoru HDMI IN na televízore. Ak má televízor konektor S-CENTER SPEAKER IN, pripojte ho ku konektoru S-CENTER OUT na systéme reproduktorov pomocou (dodaného) kábla režimu stredného reproduktora TV.
- 2 Ak televízor nemá konektor HDMI IN označený eARC alebo ARC, použite optický digitálny kábel (nedodáva sa) na prepojenie optického výstupného konektora na televízore s konektorom TV IN (OPT) na systém reproduktorov. Z televízora nebude vychádzať žiadny zvuk, ak televízor a systém reproduktorov prepojíte iba pomocou kábla HDMI.
- 3 Pripojte kábel HDMI (nedodáva sa) ku konektoru HDMI OUT na inom zariadení (prehrávač diskov Blu-ray, set-top box, herná konzola atď.) a ku konektoru HDMI IN na systéme reproduktorov. Môžete počuť zvuk vo vysokej kvalite prehrávaním zvukových formátov ako Dolby Atmos-Dolby TrueHD alebo DTS:X. Ak je televízor kompatibilný s funkciou eARC, môžete počuť zvuk vo vysokej kvalite prepojením iného zariadenia ku konektoru HDMI IN na televízore a povolením funkcie eARC na televízore.

Poznámka

- Skontrolujte, či sú konektory pevne zasunuté.
- Skontrolujte tvar konektorov optického digitálneho kábla a konektorov na televízore a systéme reproduktorov. Pripojte konektory do otvorov zo správneho smeru. Ak konektory nasilujú zasuniete z nesprávneho smeru, konektory a príslušné otvory sa môžu poškodiť.

Tip

- Vyberte správny kábel HDMI a nastavenie signálového formátu [HDMI Signal Format] podľa formátov výstupu videa zo zariadenia pripojeného k systému reproduktorov. Podrobné informácie nájdete v Príručke pomoci.
- Keď pripájate systém reproduktorov k zariadeniu, ktoré podporuje 8K videoformát, pozrite si časť Pripájanie audiovizuálneho zariadenia kompatibilného s 8K videoformátom v návode na používanie (samostatný dokument).

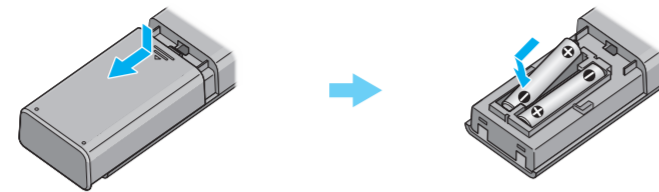


Nastavenie s voliteľným hlbokotónovým reproduktorom alebo so zadnými reproduktormi

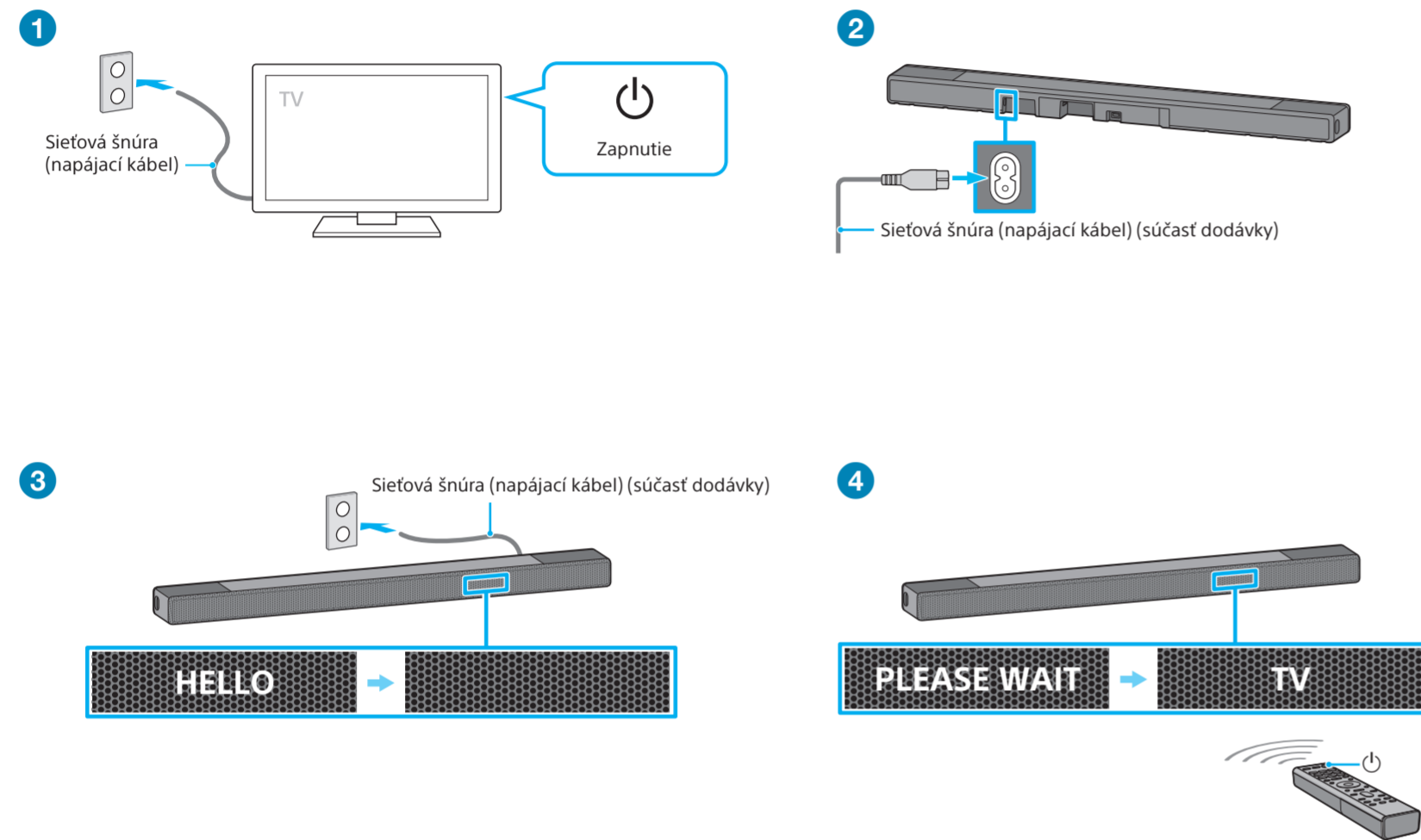
Dokončíte nastavenie systému reproduktorov podľa pokynov v tejto príručke pri spustení. Potom pripojte voliteľné reproduktory k systému reproduktorov podľa návodu na používanie dodaného s voliteľnými reproduktormi.



3 Nastavte diaľkové ovládanie

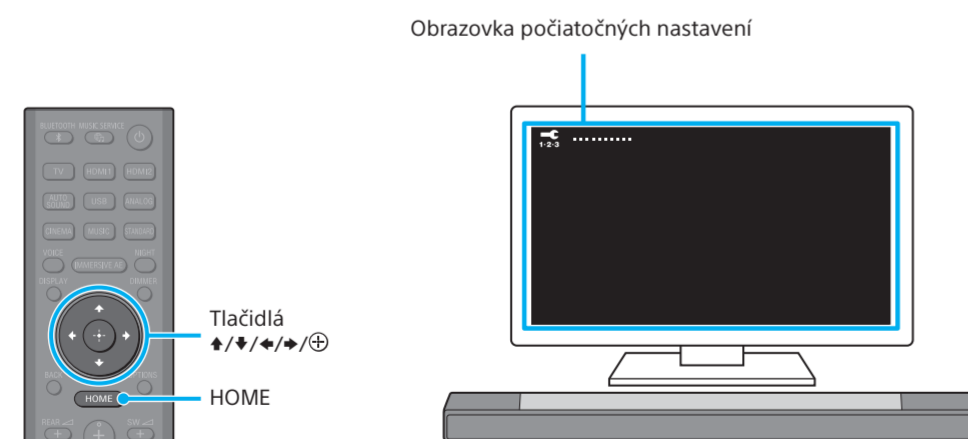


4 Zapnite televízor a systém reproduktorov



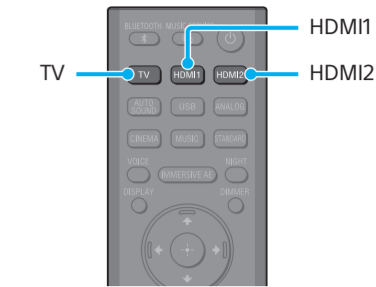
- 1 Zapojte sieťový napájací kábel televízora do sieťovej zásuvky.
- 2 Zapojte sieťový napájací kábel do sieťovej zásuvky na panelovom reproduktore.
- 3 Zapojte sieťový napájací kábel do sieťovej zásuvky (elektrickej siete).
Diaľkové ovládanie systému reproduktorov nefunguje, kým z displeja predného panela na systéme reproduktorov nezmizne text [HELLO/DOBRY DEŇ].
- 4 Stlačte tlačidlo (napájanie) na diaľkovom ovládaní systému reproduktorov.
Keď sa systém reproduktorov zapne, na displeji predného panela sa zobrazí text [TV].

5 Nastavte počítačové nastavenia



- 1 S počítačnými nastaveniami začnite stlačením tlačidla HOME.
- 2 Stlačte tlačidlá a a vyberajte položky podľa pokynov na obrazovke.
- 3 Keď sa zobrazí hlásenie [Setup is complete./Nastavenie je dokončené.], vyberte možnosť [Finish/Ukončiť].

6 Počúvajte zvuk



Počúvanie zvuku televízora

- 1 Pomocou diaľkového ovládania televízora vyberte požadovaný vstup. Obrazovka sa prepne na vybratú obrazovku vstupu a zvuk televízora sa bude prehrávať cez systém reproduktorov. Ak sa na displeji predného panela systém reproduktorov nezobrazí text [TV], stlačením tlačidla TV na diaľkovom ovládaní systému reproduktorov vyberte televízny vstup. Na displeji predného panela systému reproduktorov sa zobrazí hlásenie [TV].

Poznámka

- V závislosti od poradia, v ktorom zapnete televízor a systém reproduktorov, môže byť systém stlmený a na displeji predného panela systému reproduktorov sa môže zobrazíť text [MUTING]. Ak k tomu dôjde, najprv zapnite televízor a až potom systém reproduktorov.
- Ak v časti „2 Connect a TV and another device“ (Pripojenie televízora a iného zariadenia) vyberiete možnosť „YES“ (Áno), zapnite v televízore funkciu Control for HDMI. V opačnom prípade sa zo systému reproduktorov nebude prehrávať zvuk televízora.

Počúvanie zvuku zo zariadenia pripojeného ku konektoru HDMI IN na systéme reproduktorov

- 1 Zapnite pripojené zariadenie. Potom pomocou diaľkového ovládania televízora prepnite televízny vstup na vstup pre konektor HDMI IN, ku ktorému je systém reproduktorov pripojený.
- 2 Na diaľkovom ovládaní systému reproduktorov stlačte tlačidlo HDM11 alebo HDM12 a prepínajte vstup HDMI. Na displeji predného panela systému reproduktorov sa zobrazí text [HDM11] alebo [HDM12] a zo systému sa bude prehrávať zvuk z pripojeného zariadenia.

Ako používať systém reproduktorov/Riešenie problémov



Návod na použitie (príručka)

Popisuje základné používanie, ako je inštalácia/pripojenie a prehrávanie z pripojených zariadení.



Príručka pomoci (webová príručka)

Popisuje všetky typy používania, napríklad funkcie siete a podrobné spôsoby nastavenia vrátane obsahu z návodu na používanie.



Riešenie problémov v prípade, že systém reproduktorov nefunguje správne, nájdete v časti Riešenie problémov v návode na používanie a v príručke pomoci.

Pre zákazníkov v iných krajinách alebo oblastiach
https://rd1.sony.net/help/ht/a7000/h_zz/

