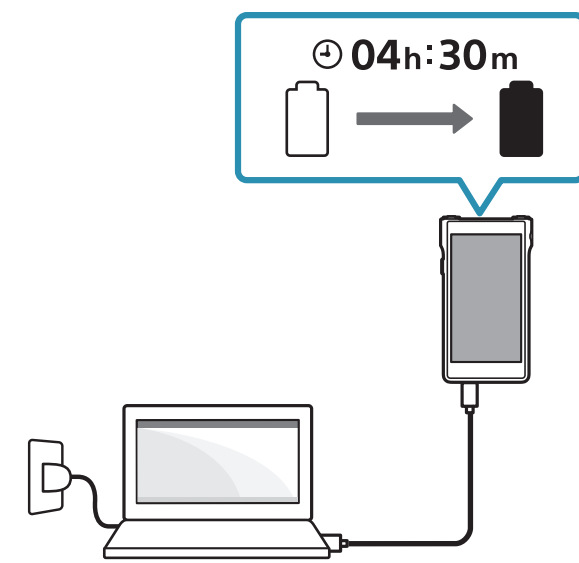
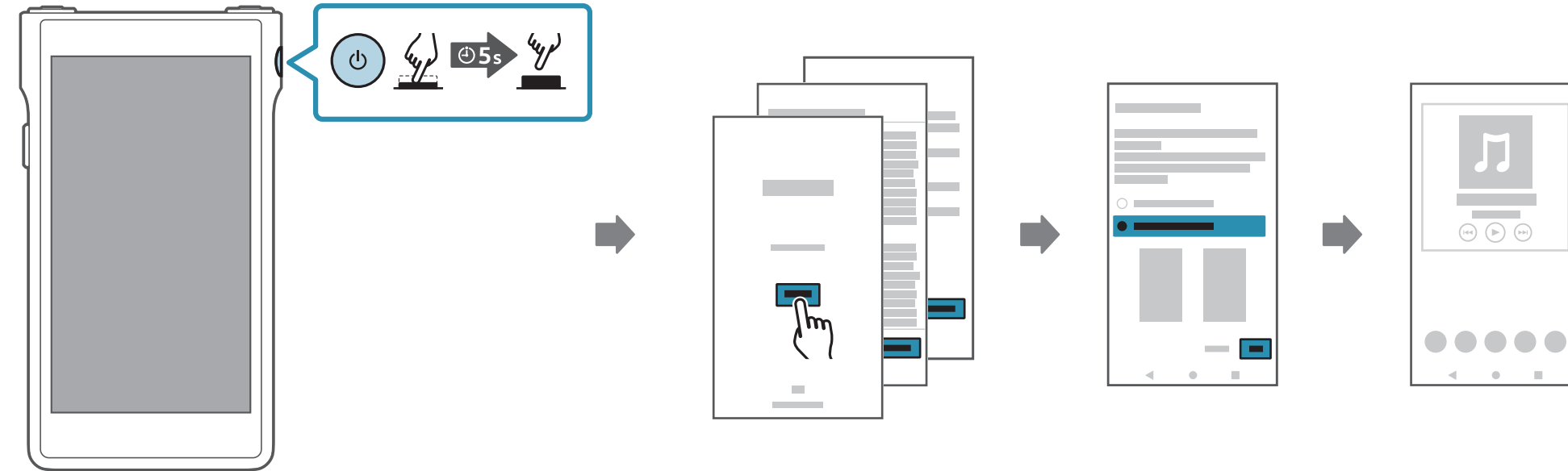




NW-WM1AM2/NW-WM1ZM2

Model: YY1298B/ YY1299B

5-031-739-11(1)  
©2022 Sony Corporation**1****2**

**Tænd** for din WALKMAN® og følg instruktionerne på skærmen for at udføre den indledende opsætning. Hvis du ikke har nok oplysninger til Wi-Fi eller kontoindstillinger til Google™, kan du springe over disse trin.

**Kytke** WALKMAN®-laitteeseen virta ja suorita alkuasetus noudattamalla näytön ohjeita. Jos sinulla ei ole riittävästi tietoa Wi-Fi-asetuksista tai Google™-tilin asetuksista, ohita nämä vaiheet.

**Slå** på WALKMAN®-enheten, og følg instruktionene på skærmen for å utføre første konfigurasjon. Hvis du ikke har nok informasjon for Wi-Fi- eller Google™-kontoinnstillingene, kan du hoppe over disse trinnene.

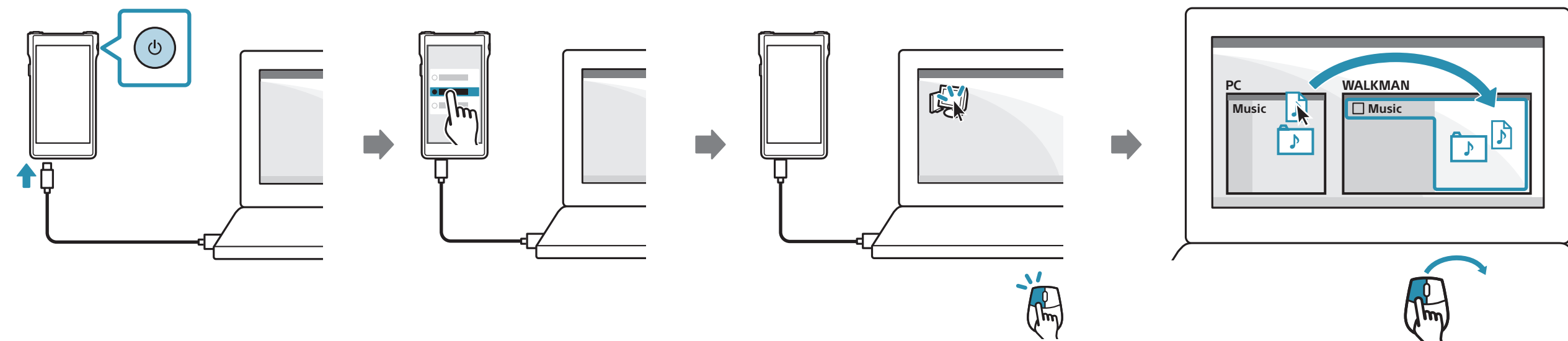
**Slå** på WALKMAN® och följ instruktionerna på skärmen för att utföra den första installationen. Om du inte har tillräckligt med uppgifter till Wi-Fi- eller Google™-kontoinställningarna kan du hoppa över de stegen.

Google er et varemærke tilhørende Google LLC.

Google on Google LLC:n tavaramerkki.

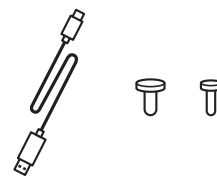
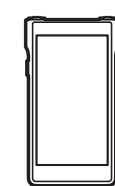
Google er et varemerke som tilhører Google LLC.

Google är ett varumärke som tillhör Google LLC.

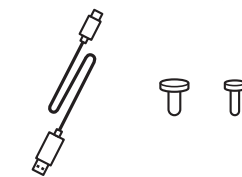
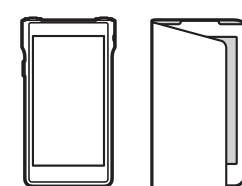
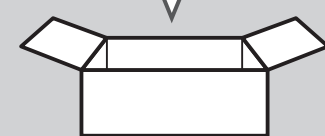
**3****4**

NW-WM1AM2

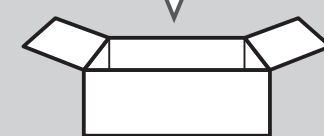
NW-WM1ZM2

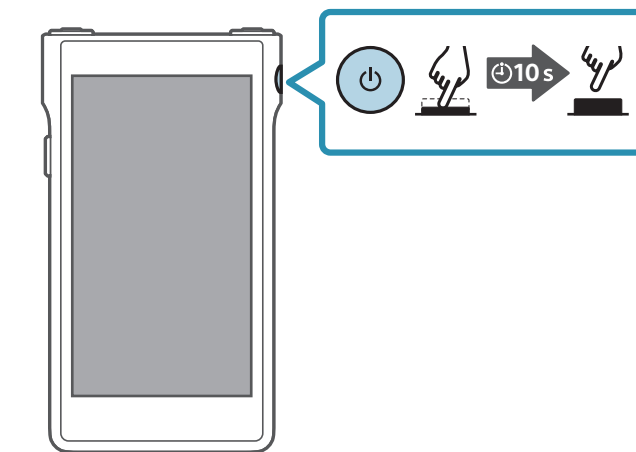
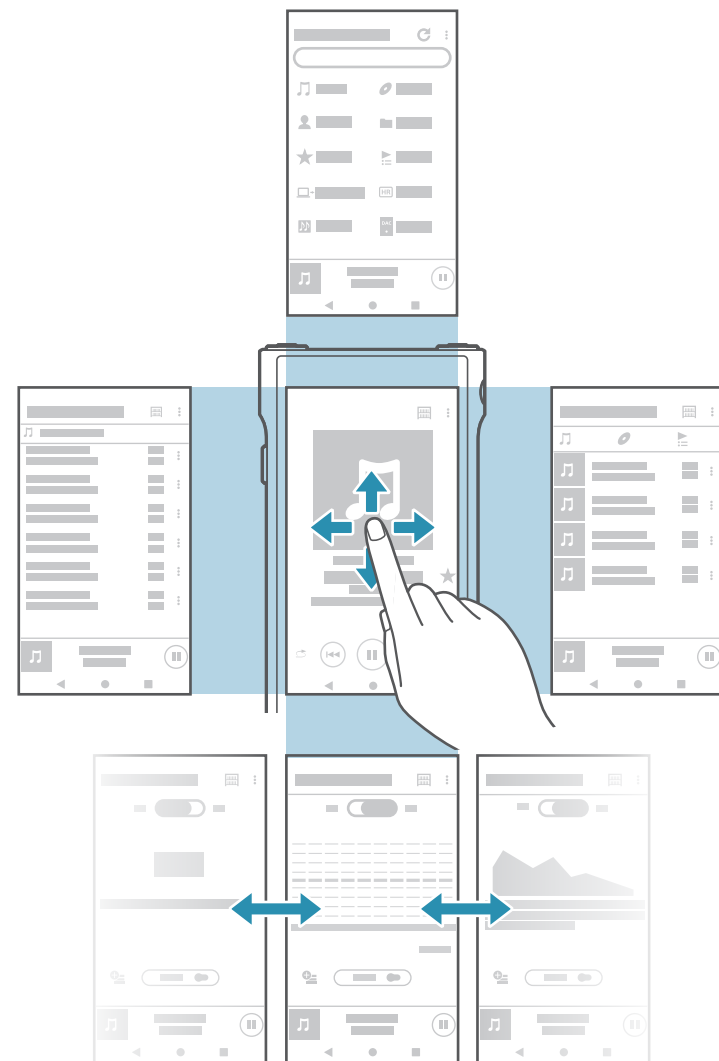
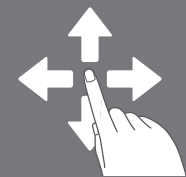
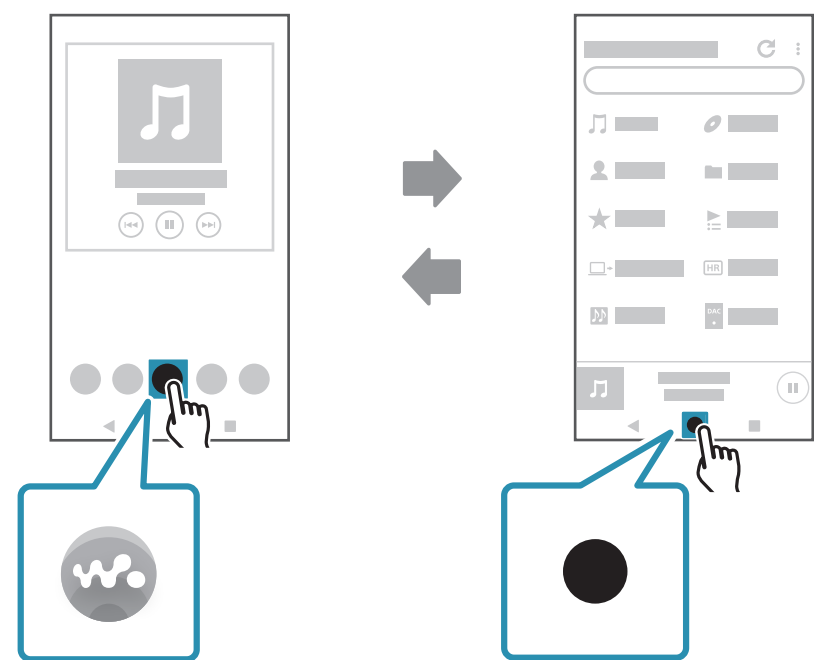


Operating Instructions Reference Guide



Operating Instructions Reference Guide



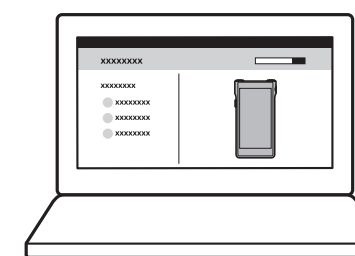


**Tving** genstart af din Walkman, hvis den bliver ustabil, eller den fryser.

**Pakota** Walkman-laitteen uudelleenkäynnistys, jos toiminnot ovat epävakaista tai Walkman jumituu.

**Utfør** en tvungen omstart av Walkman-enheten hvis betjeningen blir ustabil eller hvis den fryser.

**Gör** en tvingad omstart av Walkman om funktionerna blir instabila eller om Walkman låser sig.



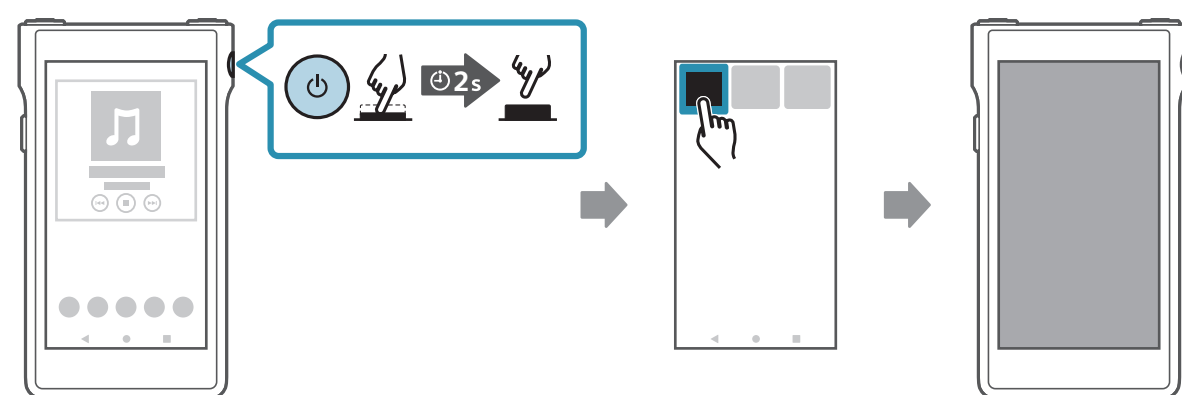
For at få mere at vide om din Walkman, besøg online-manualen (hjelpeguiden) på din computer eller smartphone.

**Lisätieto**a Walkman-laitteesta saat tietokoneen tai älypuhelimien verkko-oppaasta (Käyttöopas).

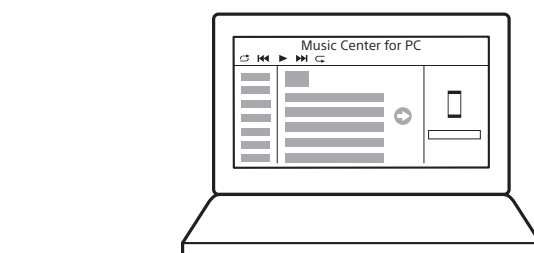
**Hvis** du vil ha mer informasjon om Walkman-enheten, kan du gå til håndboken på Internett (hjelpeveiledning) på datamaskinen eller smarttelefonen din.

**Om** du vill veta mer om Walkman kan du läsa onlinehandboken (Hjälpguide) på en dator eller smartphone.

[https://rd1.sony.net/help/dmp/nwww1m2/h\\_ww/](https://rd1.sony.net/help/dmp/nwww1m2/h_ww/)



**Windows**  
Music Center for PC  
<https://www.sony.net/smc4pc/>



**Mac**



[https://rd1.sony.net/help/dmp/nwww1m2/h\\_ww/](https://rd1.sony.net/help/dmp/nwww1m2/h_ww/)

A



B



**Scan** de todimensionelle koder for at få vist følgende instruktionsvideoer på din smartphone:  
Startopsætning (A), Wi-Fi-opsætning (B), overførsel af musikindhold (C) og BLUETOOTH®-opsætning (D).

**Lisätieto**a Walkman-laitteesta saat tietokoneen tai älypuhelimien verkko-oppaasta (Käyttöopas).  
Alkuasetus (A), Wi-Fi-määritys (B), musiikkisisällön siirtäminen (C) ja BLUETOOTH®-määritys (D).

**Skann** de todimensjonale kodene for å vise følgende instruksjonsvideoer på smarttelefonen din:  
Første konfigurasjon (A), Wi-Fi-oppsett (B), overfør musikkinnhold (C) og BLUETOOTH®-oppsett (D).

C



D



**Skanna** de tvådimensionella koderna för att visa följande instruktionsvideoer på din smartphone:  
Första installation (A), Wi-Fi-installation (B), överföra musikinnehåll (C) och BLUETOOTH®-installation (D).