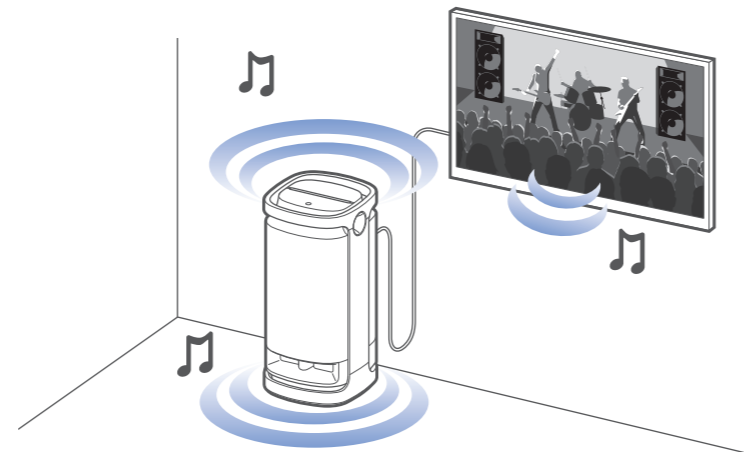


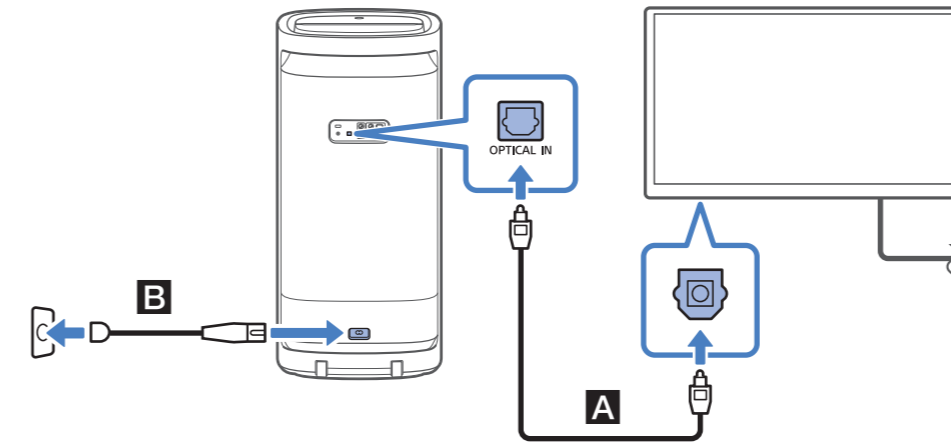
Úvodná príručka k funkcii TV Sound Booster

O funkcii TV Sound Booster

Pomocou jedinečnej funkcie TV Sound Booster od spoločnosti Sony si môžete vychutnať vylepšený zvuk audiovizuálneho obsahu, ako sú videá zo živých vystúpení a filmy. Vďaka hlbokým basom a realistickým vysokým zvukom rozptýleným naokolo si môžete vychutnať skutočný audiovizuálny zážitok, pri ktorom budete mať pocit, že ste na živom vystúpení.

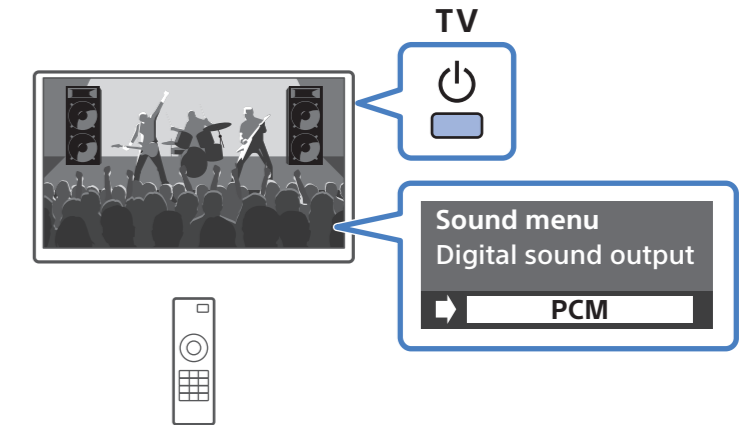


1 Pripojenie k televízoru a sieťovej zásuvke



Pripojte konektor optického výstupu na televízore a konektor OPTICAL IN na jednotke pomocou optického digitálneho kábla (súčasť balenia) (A). Zapojte sieťový šnúru (napájací kábel) (B) do konektora AC IN na jednotke.

2 Zmena nastavení zvuku televízora



Ako metódu digitálneho zvukového výstupu v televízore určíte PCM. Okrem toho nastavte televízor tak, aby sa aj z neho vysielal zvuk. Informácie o ovládaní televízora nájdete v používateľskej príručke dodanej s televízorom.

3 Nastavenie pomocou aplikácie Sony | Music Center

1

Android/iPhone

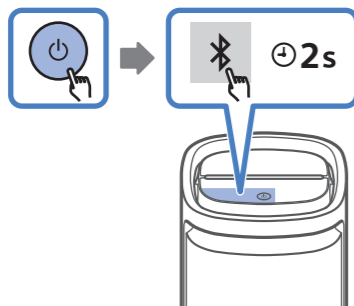


<https://www.sony.net/smcapp/>



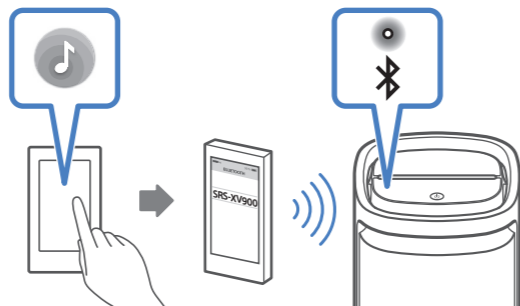
1 Prevezmite si aplikáciu Sony | Music Center z obchodu Google Play (Obchod Play) alebo z obchodu App Store a nainštalujte si ju do mobilného zariadenia, napr. do smartfónu. Na uľahčenie nastavenia funkcie TV Sound Booster sa odporúča používanie aplikácie Sony | Music Center.

2



2 Zapnite jednotku a stlačte a na 2 sekundy podržte tlačidlo (BLUETOOTH) na jednotke, aby sa v nej aktivoval režim párovania.

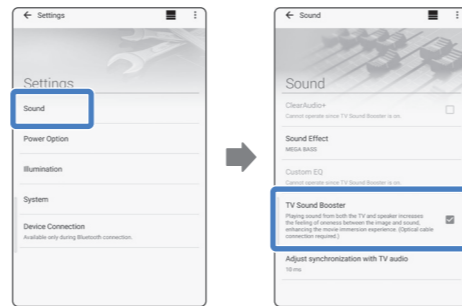
3



3 Na vytvorenie pripojenia BLUETOOTH® použite aplikáciu Sony | Music Center. Po nadviazaní pripojenia sa indikátor (BLUETOOTH) zmení z blikajúceho na svietiaci.

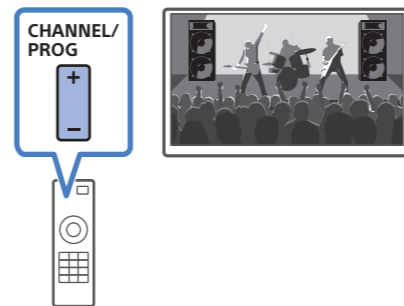
4 Vychutnajte si funkciu TV Sound Booster

1



1 V aplikácii Sony | Music Center vyberte možnosti [Settings] (Nastavenia) – [Sound] (Zvuk) a potom aktivujte funkciu [TV Sound Booster]. Funkciu TV Sound Booster môžete tiež aktivovať alebo deaktivovať na samotnej jednotke. Podrobné informácie nájdete v Príručke pomoci.

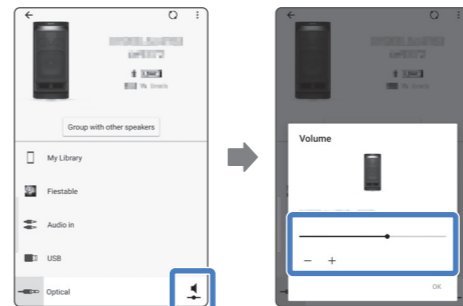
2



2 Ovládajte televízor.

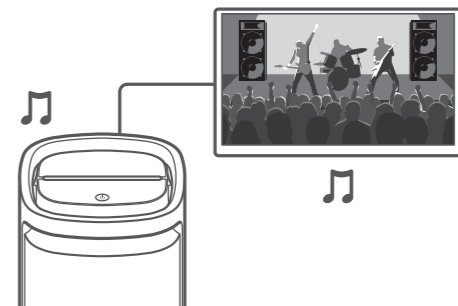
- Zobrazujte alebo prehrávajte obsah.
- Pomocou diaľkového ovládania dodaného s televízorom upravujte hlasitosť televízora podľa vlastných predstáv.

3



3 Upravujte úroveň hlasitosti jednotky. Upravujte úroveň hlasitosti jednotky podľa vlastných predstáv pomocou aplikácie Sony | Music Center. Úroveň hlasitosti jednotky môžete upravovať aj na samotnej jednotke. Podrobné informácie nájdete v Príručke pomoci.

4



4 Vychutnajte si, ako funkcia TV Sound Booster funguje.



https://rd1.sony.net/help/speaker/srs-xv900/h_zz/