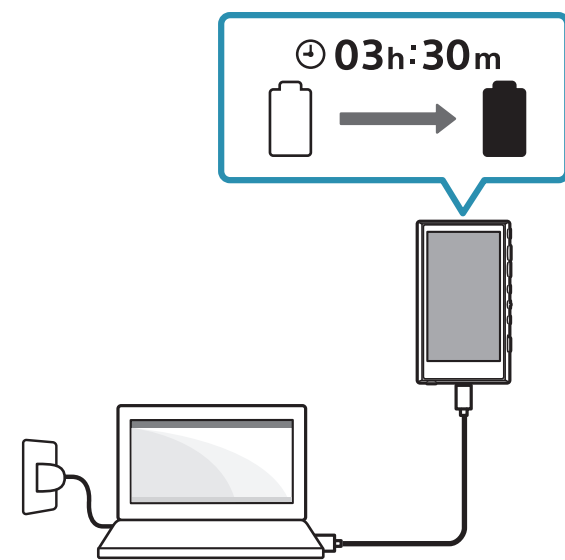
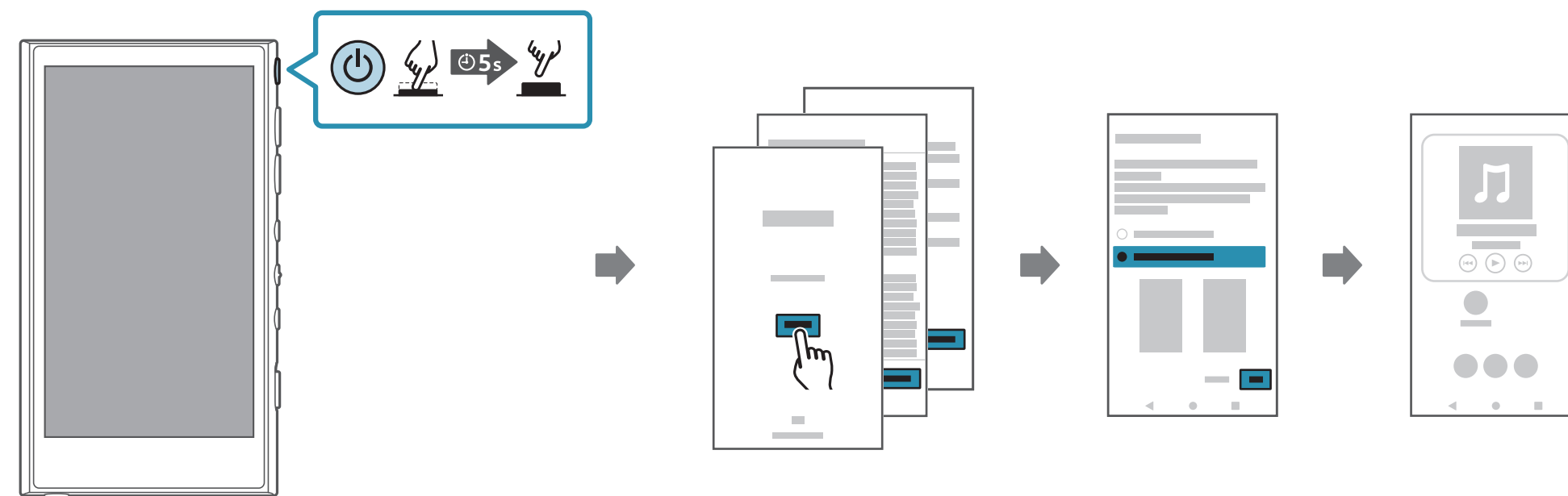
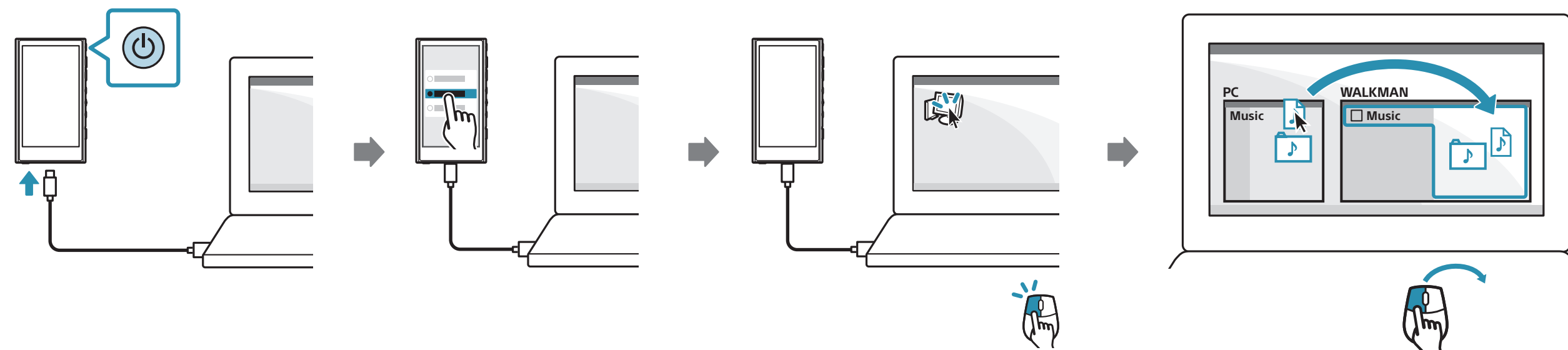
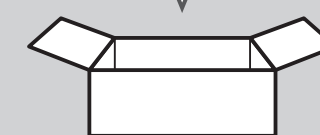
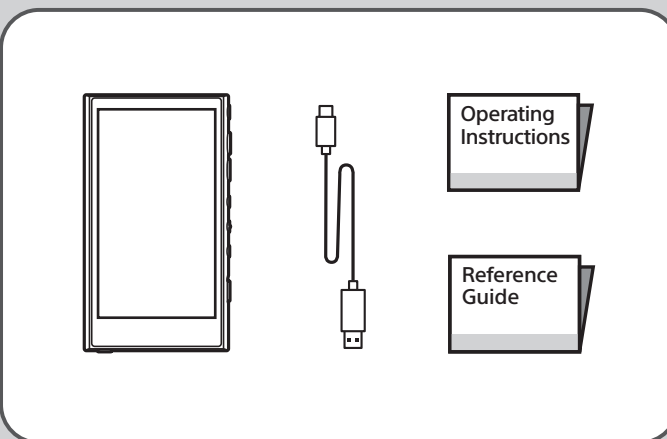


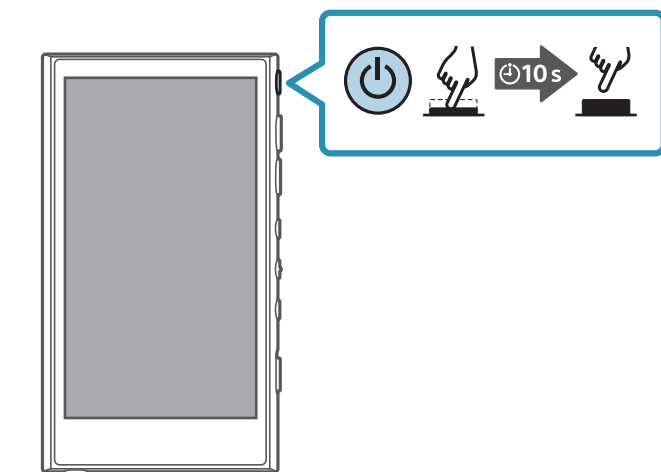
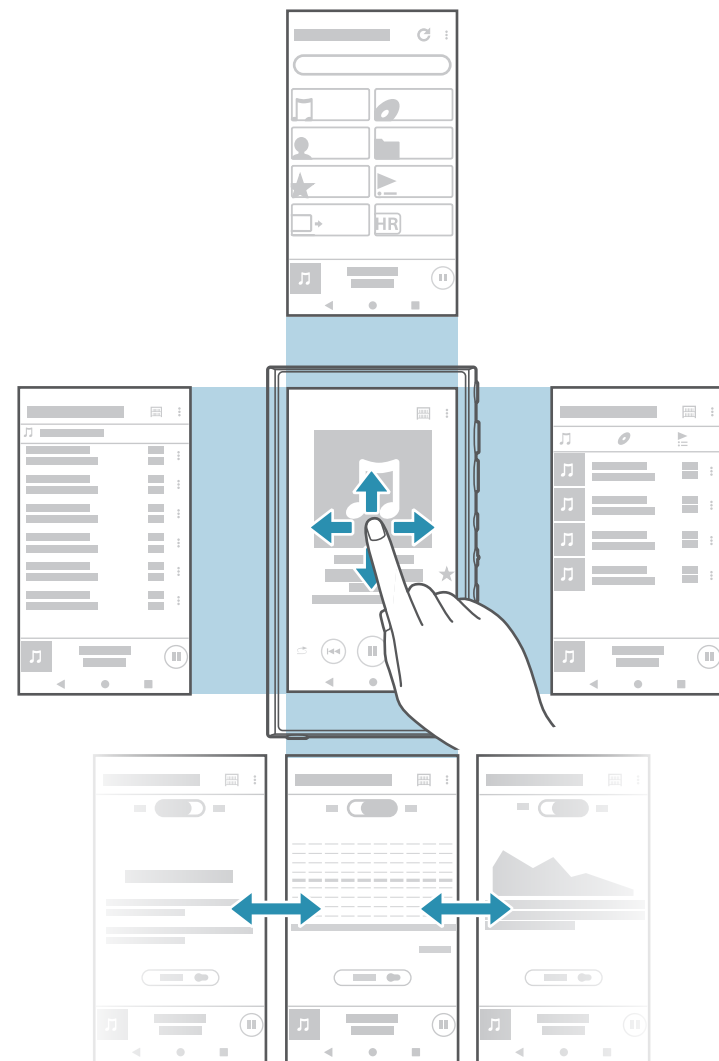
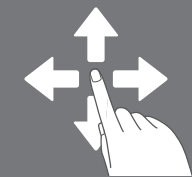
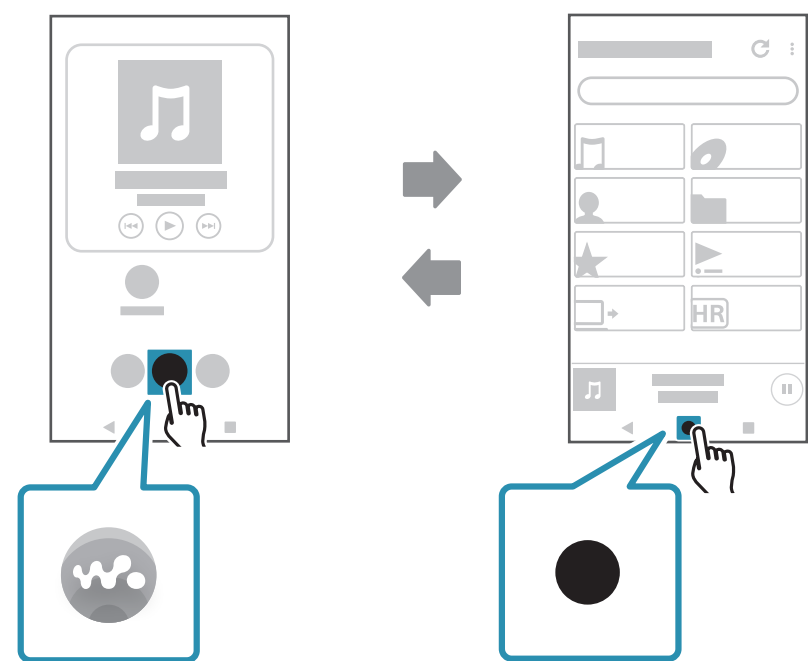
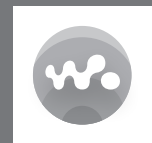
**1****2**

Tænd for din WALKMAN® og følg instruktionerne på skærmen for at udføre den indledende opsætning. Hvis du ikke har nok oplysninger om Wi-Fi eller indstillinger til Google-kontoen, kan du springe over disse trin.

Kytke WALKMAN®-laitteeseen virta ja suorita alkuasetus noudattamalla näytön ohjeita. Jos sinulla ei ole riittävästi tietoa Wi-Fi-asetuksista tai Google-tilin asetuksista, ohita nämä vaiheet.

Slå på din WALKMAN® och följ instruktionerna på skärmen för att utföra den första installationen. Om du inte har tillräckligt med information för Wi-Fi- eller Google-kontoinställningarna hoppar du över de stegen.

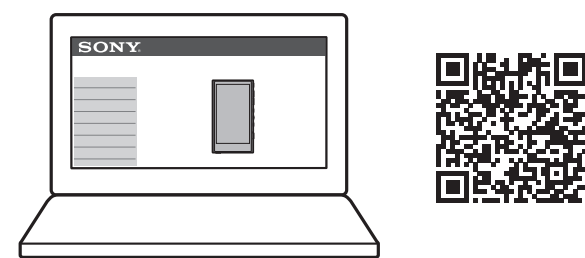
3**4**



Tving genstart af din Walkman, hvis den bliver ustabil, eller den fryser.

Pakota Walkman-laitteen uudelleenkäynnistys, jos toiminnot ovat epävakaista tai Walkman jumittuu.

Gör en tvingad omstart av Walkman om funktionerna blir instabila eller om Walkman låser sig.

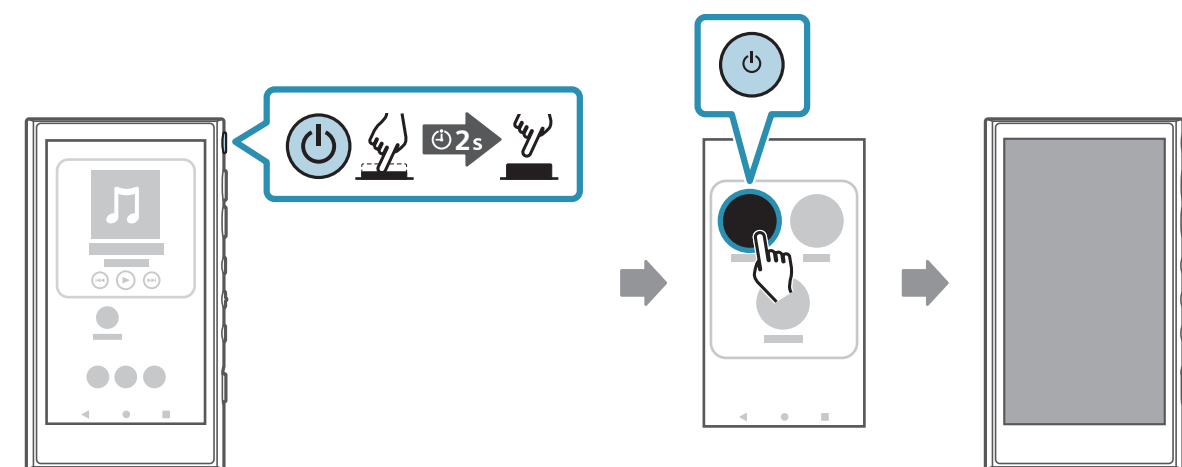


For at få mere at vide om din Walkman, besøg online-manualen (hjælpeguiden) på din computer eller smartphone.

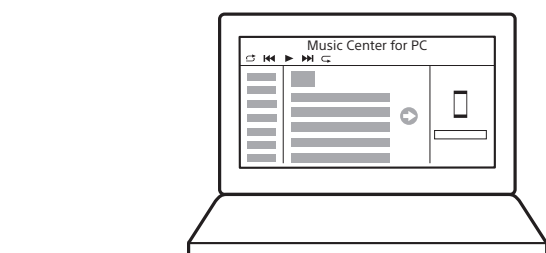
Lisätietoa Walkman-laitteesta saat tietokoneen tai älypuhelimien verkko-oppaasta (Käyttöopas).

Om du vill veta mer om Walkman kan du läsa onlinehandboken (Hjälpguide) på en dator eller smartphone.

https://rd1.sony.net/help/dmp/1301/h_ww/



Windows
Music Center for PC
<https://www.sony.net/smc4pc/>



Mac



https://rd1.sony.net/help/dmp/1301/h_ww/

A



B



C



D



Scan de todimensionelle koder for at få vist følgende instruktionsvideoer på din smartphone: Startopsætning (A), Wi-Fi-opsætning (B), overførsel af musikindhold (C) og BLUETOOTH®-opsætning (D).

Lisätietoa Walkman-laitteesta saat tietokoneen tai älypuhelimien verkko-oppaasta (Käyttöopas). Alkuasennus (A), Wi-Fi-määritys (B), musiikkisisällön siirtäminen (C) ja BLUETOOTH®-määritys (D).

Skanna de tvådimensionella koderna för att visa följande instruktionsvideoer på din smartphone: Första installation (A), Wi-Fi-installation (B), överföring av musikinhåll (C) och BLUETOOTH®-installation (D).