

SONY®

Bedienungsanleitung

Wireless Charging Plate
WCH10

Inhaltsverzeichnis

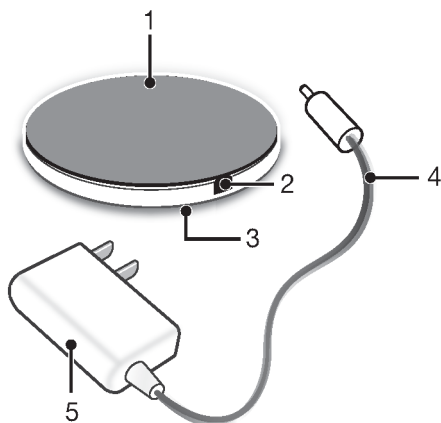
Einführung	3
Laden leicht gemacht.....	3
Verwenden der drahtlosen Ladetafel	4
Laden des Geräts.....	4
Status der Benachrichtigungsleuchte.....	4
Rechtliche Informationen	6
Declaration of Conformity for WCH10.....	6
AVISO IMPORTANTE PARA MÉXICO.....	7

Einführung

Laden leicht gemacht

Mit dem induktiven Ladegerät WCH10 lässt sich Ihr Xperia Smartphone oder Tablet ohne nervige Anschlüsse und Kabel ganz einfach aufladen. Das Ladegerät muss lediglich an eine Stromquelle angeschlossen sein. Das Xperia Gerät wird dann einfach auf das Ladegerät gelegt, und schon beginnt der Ladevorgang.

Das induktive Ladegerät WCH10 unterstützt den Qi-Standard für die induktive Energieübertragung und kann daher andere Qi-zertifizierte Geräte aufladen (nicht nur Xperia oder Sony Geräte). Die aktuellsten Informationen zu unterstützten Produkten finden Sie unter www.wirelesspowerconsortium.com/products/.



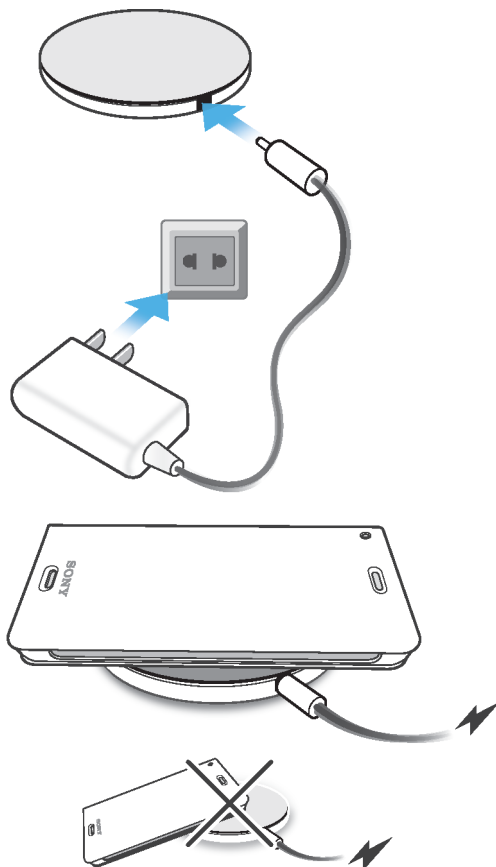
1	Ladegerät
2	Ladeanschluss
3	Benachrichtigungsleuchte
4	Ladekabel
5	Ladegerät

- ! Verwenden Sie ausschließlich das im Lieferumfang des Zubehörs enthaltene induktive Ladegerät.

Verwenden der drahtlosen Ladetafel

Laden des Geräts

So laden Sie Ihr Gerät mit dem induktiven Ladegerät:



- 1 Schließen Sie das Ladegerät an eine Stromquelle an und stecken Sie das Ladekabel in den Ladeanschluss.
 - 2 Platzieren Sie Ihr Gerät auf dem Ladegerät. Eine Benachrichtigungsleuchte leuchtet kurz für mehrere Sekunden auf, nachdem das Gerät korrekt auf dem Ladegerät platziert wurde. Anschließend beginnt der Ladevorgang.
- ! Um das Ladegerät zu verwenden, müssen sich einige Smartphones in einer Qi-zertifizierten Hülle befinden, die das induktive Laden unterstützt. Wenn Ihr Gerät aufgeladen wird, dann platzieren Sie nichts zwischen Ihrem Gerät und dem Ladegerät, um Störungen zu vermeiden. Achten Sie insbesondere darauf, dass keine Gegenstände aus Metall dazwischen geraten. Diese können sich aufheizen und bei Berührung Verbrennungen verursachen.
- 💡 Der Empfänger für den induktiven Ladevorgang befindet sich üblicherweise im Bereich des Akkus, also nicht zwangsläufig in der Mitte des Geräts. Achten Sie darauf, wenn Sie Ihr Gerät auf dem Ladegerät platzieren. Vergewissern Sie sich anhand der Benachrichtigungsleuchte auf dem Ladegerät oder anhand des Ladesymbols auf dem Gerät, dass das Gerät richtig positioniert ist und aufgeladen wird.

Status der Benachrichtigungsleuchte

Aufblinken für 2 Sekunden	Die Ladetafel ist an eine Stromquelle angeschlossen.
Dauerhaftes helles Leuchten für einige Sekunden	Das Gerät wurde ordnungsgemäß auf der Ladetafel platziert.
Periodisches Blinken	Der Akku wird aufgeladen.

Dauerhaftes schwaches Leuchten

Der Akku ist vollständig geladen.

Durchgängiges Blinken

Ladefehler

Rechtliche Informationen

Sony WCH10

Lesen Sie vor der Verwendung bitte das separat bereitgestellte Merkblatt *Wichtige Informationen*.

Diese Bedienungsanleitung wird ohne jegliche Gewährleistung von Sony Mobile Communications AB oder einer regionalen Tochtergesellschaft veröffentlicht. Korrekturen und Änderungen dieser Bedienungsanleitung zur Beseitigung typographischer Fehler und redaktioneller Ungenauigkeiten sowie aufgrund von Verbesserungen der Programme und/oder Geräte können von Sony Mobile Communications AB jederzeit und ohne Ankündigung vorgenommen werden. Änderungen dieser Art werden in zukünftigen Ausgaben dieser Bedienungsanleitung berücksichtigt.

Alle Rechte vorbehalten.

©2014 Sony Mobile Communications AB.

Sony ist die Marke oder eingetragene Marke der Sony Corporation.

Alle in diesem Dokument verwendeten Produkt- und Firmennamen sind Marken oder eingetragene Marken der jeweiligen Eigentümer. Alle in diesem Dokument nicht ausdrücklich gewährten Rechte sind vorbehalten. Alle anderen Marken sind Eigentum der jeweiligen Eigentümer.

Weitere Informationen finden Sie unter www.sonymobile.com.

Alle Abbildungen dienen ausschließlich der Illustration und zeigen nicht immer exakte Darstellungen Ihres Zubehörs.

Declaration of Conformity for WCH10

We, **Sony Mobile Communications AB** of

Nya Vattentorget

SE-221 88 Lund, Sweden

declare under our sole responsibility that our product

Sony type AC-0010, AC-0020-EU

and in combination with our accessories, to which this declaration relates is in conformity with the appropriate standards **EN 301 489-7:V1.3.1, EN 301 489-3:V1.6.1, EN 300 330-2:V1.5.1 EN 62 311:2008 and EN 60**

950-1:2006+A11:2009+A1:2010+A12:2011 following the provisions of, Radio Equipment and Telecommunication Terminal Equipment directive **1999/5/EC**, Low voltage directive **2006/95/EC**.

Lund, April 2014

CE 0682



Pär Thuresson,
Quality Officer, SVP, Quality & Customer Services

FCC Statement

This device complies with Part 15 of the FCC rules. Operation is subject to the following two conditions: (1) This device may not cause harmful interference, and (2) This device must accept any interference received, including interference that may cause undesired operation.

Any change or modification not expressly approved by Sony may void the user's authority to operate the equipment.

This equipment has been tested and found to comply with the limits for a Class B digital device, pursuant to Part 15 of the FCC Rules. These limits are designed to provide reasonable protection against harmful interference in a residential installation. This equipment generates, uses and can radiate radio frequency energy and, if not installed and used in accordance with the instructions, may cause harmful interference to radio communications. However, there is no guarantee that interference will not occur in a particular installation.

If this equipment does cause harmful interference to radio or television reception, which can be determined by turning the equipment off and on, the user is encouraged to try to correct the interference by one or more of the following measures:

- Reorient or relocate the receiving antenna.
- Increase the separation between the equipment and receiver.
- Connect the equipment into an outlet on a circuit different from that to which the receiver is connected.
- Consult the dealer or an experienced radio/TV technician for help.

AVISO IMPORTANTE PARA MÉXICO

La operación de este equipo está sujeta a las siguientes dos condiciones: (1) es posible que este equipo o dispositivo no cause interferencia perjudicial y (2) este equipo o dispositivo debe aceptar cualquier interferencia, incluyendo la que pueda causar su operación no deseada.

Para consultar la información relacionada al número del certificado, refiérase a la etiqueta del empaque y/o del producto.

Industry Canada Statement

This device complies with RSS-210 of Industry Canada.

Operation is subject to the following two conditions: (1) this device may not cause interference, and (2) this device must accept any interference, including interference that may cause undesired operation of the device.

This Class B digital apparatus complies with Canadian ICES-003.

Cet appareil numérique de la classe B est conforme à la norme NMB-003 du Canada.

Avis d'industrie Canada

Le présent appareil est conforme aux CNR d'Industrie Canada applicables aux appareils radio exempts de licence.

L'exploitation est autorisée aux deux conditions suivantes: (1) l'appareil ne doit pas produire de brouillage, et, and (2) l'utilisateur de l'appareil doit accepter tout brouillage radioélectrique subi, même si le brouillage est susceptible d'en compromettre le fonctionnement.