

SONY®

Guide de l'utilisateur

Wireless Charging Plate
WCH10

Table des matières

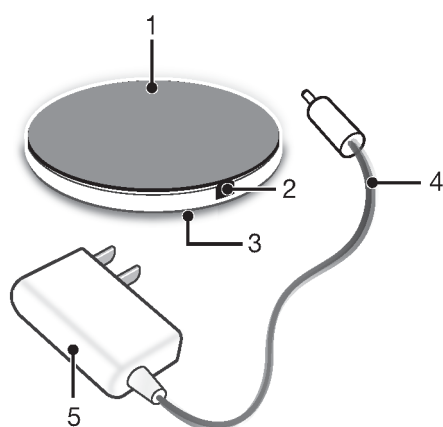
Introduction.....	3
Simplicité de chargement.....	3
Utilisation du socle de chargement sans fil.....	4
Charger votre appareil.....	4
État du témoin lumineux.....	5
Informations légales.....	6
Declaration of Conformity for WCH10.....	6
AVISO IMPORTANTE PARA MÉXICO.....	7

Introduction

Simplicité de chargement

Le socle de chargement sans fil WCH10 vous permet de charger votre appareil, un smartphone Xperia par exemple, sans brancher de câble ni de connecteur. Lorsque le socle de chargement est branché à une source d'alimentation, vous n'avez plus qu'à poser votre appareil sur celui-ci et le chargement démarre automatiquement.

Le socle de chargement sans fil WCH10 est compatible avec la norme d'alimentation par induction Qi et peut, par conséquent, recharger une grande variété d'appareils certifiés Qi (pas juste les appareils Xperia ou Sony). Pour plus d'informations concernant les appareils compatibles, visitez la page www.wirelesspowerconsortium.com/products/.



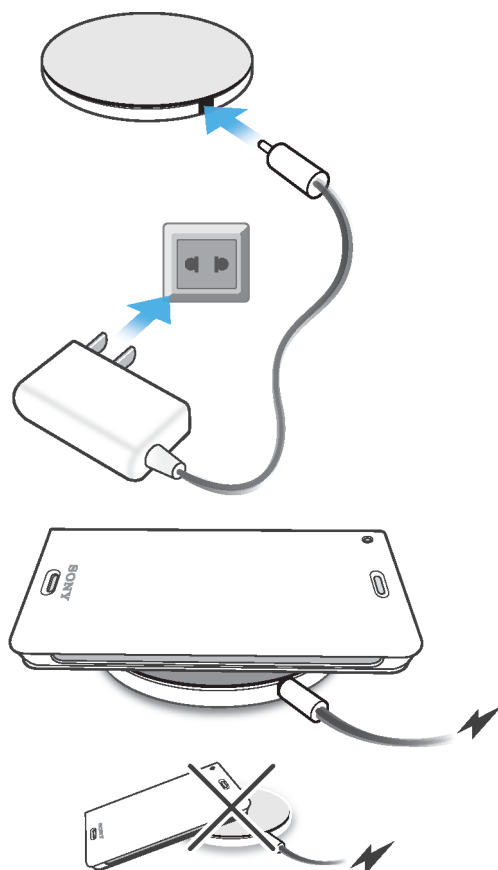
1	Socle de chargement
2	Port de charge
3	Voyant des notifications
4	Câble du chargeur
5	Chargeur

- ! Utilisez uniquement le chargeur fourni avec votre socle de chargement sans fil lors de l'achat.

Utilisation du socle de chargement sans fil

Charger votre appareil

Pour charger votre appareil avec le socle de chargement sans fil



- 1 Branchez le chargeur sur une source d'alimentation et connectez le câble du chargeur au port de charge.
 - 2 Placez votre appareil sur le socle de chargement. Un témoin lumineux s'allume pendant plusieurs secondes lorsque l'appareil est correctement placé sur le socle. Le chargement de votre appareil est lancé.
- ! Pour utiliser le socle de chargement, certains téléphones doivent être reliés à un boîtier certifié Qi, compatible avec le chargement sans fil. Lorsque votre appareil est en cours de chargement, ne placez aucun objet entre ce dernier et le socle de chargement afin d'éviter toute interférence. Veillez surtout à ce qu'aucun objet métallique ne se trouve sur la trajectoire. Ce type d'objet risque de surchauffer et, en cas de contact, vous risquez de vous brûler gravement.
 - 💡 Le récepteur de chargement sans fil de votre appareil est généralement situé à proximité de la batterie, qui n'est pas nécessairement placée au centre de l'appareil. Tenez-en compte lorsque vous placez votre appareil sur le socle de chargement. Observez le voyant des notifications du socle de chargement ou l'icône de chargement de votre appareil pour vérifier si ce dernier est correctement placé et en charge.

État du témoin lumineux

Clignote pendant 2 secondes	Le socle de chargement est connecté à une source d'alimentation
Lumière puissante continue pendant plusieurs secondes	L'appareil est correctement placé sur le socle de chargement
Clignotement intermittent	La batterie est en cours de chargement
Lumière faible continue	La batterie est complètement chargée
Clignote en continu	Erreur de chargement

Informations légales

Sony WCH10

Avant toute utilisation, veuillez lire le livret *Informations importantes* fourni séparément.

Ce Guide de l'utilisateur est publié par Sony Mobile Communications AB ou sa filiale nationale, sans aucune garantie. Sony Mobile Communications AB peut procéder à tout moment et sans préavis à toute amélioration et toute modification nécessaire à la suite d'une erreur typographique, d'une erreur dans l'information présentée ou de toute amélioration apportée aux programmes et/ou au matériel. De telles modifications seront toutefois intégrées aux nouvelles éditions de ce Guide de l'utilisateur.

Tous droits réservés.

©2014 Sony Mobile Communications AB.

Sony est une marque commerciale ou une marque déposée de Sony Corporation.

Tout nom de produit ou d'entreprise mentionné ici est la propriété de son détenteur respectif. Tous les droits non expressément accordés sont réservés. Toutes les autres marques déposées appartiennent à leurs propriétaires respectifs.

Pour plus d'informations, visitez www.sonymobile.com.

Les figures sont de simples illustrations qui ne sont pas nécessairement une représentation fidèle de l'accessoire.

Declaration of Conformity for WCH10

We, **Sony Mobile Communications AB** of

Nya Vattentorget

SE-221 88 Lund, Sweden

declare under our sole responsibility that our product

Sony type AC-0010, AC-0020-EU

and in combination with our accessories, to which this declaration relates is in conformity with the appropriate standards **EN 301 489-7:V1.3.1, EN 301**

489-3:V1.6.1, EN 300 330-2:V1.5.1 EN 62 311:2008 and EN 60

950-1:2006+A11:2009+A1:2010+A12:2011 following the provisions of, Radio Equipment and Telecommunication Terminal Equipment directive **1999/5/EC**, Low voltage directive **2006/95/EC**.

Lund, April 2014

CE 0682



Pär Thuresson,
Quality Officer, SVP, Quality & Customer Services

FCC Statement

This device complies with Part 15 of the FCC rules. Operation is subject to the following two conditions: (1) This device may not cause harmful interference, and (2) This device must accept any interference received, including interference that may cause undesired operation.

Any change or modification not expressly approved by Sony may void the user's authority to operate the equipment.

This equipment has been tested and found to comply with the limits for a Class B digital device, pursuant to Part 15 of the FCC Rules. These limits are designed to provide reasonable protection against harmful interference in a residential installation. This equipment generates, uses and can radiate radio frequency energy and, if not installed and used in accordance with the instructions, may cause harmful interference to radio communications. However, there is no guarantee that interference will not occur in a particular installation.

If this equipment does cause harmful interference to radio or television reception, which can be determined by turning the equipment off and on, the user is encouraged to try to correct the interference by one or more of the following measures:

- Reorient or relocate the receiving antenna.
- Increase the separation between the equipment and receiver.
- Connect the equipment into an outlet on a circuit different from that to which the receiver is connected.
- Consult the dealer or an experienced radio/TV technician for help.

AVISO IMPORTANTE PARA MÉXICO

La operación de este equipo está sujeta a las siguientes dos condiciones: (1) es posible que este equipo o dispositivo no cause interferencia perjudicial y (2) este equipo o dispositivo debe aceptar cualquier interferencia, incluyendo la que pueda causar su operación no deseada.

Para consultar la información relacionada al número del certificado, refiérase a la etiqueta del empaque y/o del producto.

Industry Canada Statement

This device complies with RSS-210 of Industry Canada.

Operation is subject to the following two conditions: (1) this device may not cause interference, and (2) this device must accept any interference, including interference that may cause undesired operation of the device.

This Class B digital apparatus complies with Canadian ICES-003.

Cet appareil numérique de la classe B est conforme à la norme NMB-003 du Canada.

Avis d'industrie Canada

Le présent appareil est conforme aux CNR d'Industrie Canada applicables aux appareils radio exempts de licence.

L'exploitation est autorisée aux deux conditions suivantes: (1) l'appareil ne doit pas produire de brouillage, et, and (2) l'utilisateur de l'appareil doit accepter tout brouillage radioélectrique subi, même si le brouillage est susceptible d'en compromettre le fonctionnement.