

SONY®

# Guida per l'utente

Wireless Charging Plate  
WCH10

# Indice

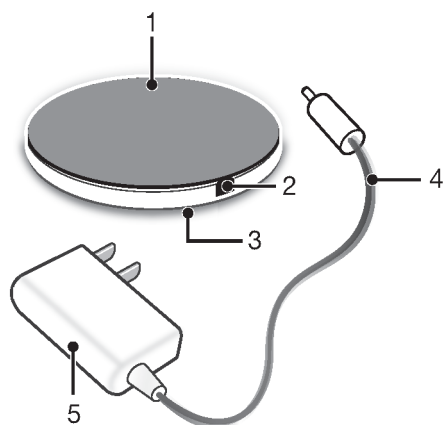
<b>Introduzione</b> .....	<b>3</b>
Caricamento semplice.....	3
<b>Utilizzo della piastra di caricamento wireless</b> .....	<b>4</b>
Caricamento del dispositivo.....	4
Stato LED di notifica.....	4
<b>Informazioni legali</b> .....	<b>6</b>
Declaration of Conformity for WCH10.....	6
AVISO IMPORTANTE PARA MÉXICO.....	7

# Introduzione

## Caricamento semplice

La piastra di ricarica wireless WCH10 consente di caricare il dispositivo, ad esempio, uno smartphone Xperia, senza doversi preoccupare di cavi e connettori. Per tutto il tempo in cui la piastra di ricarica è collegata all'alimentazione, non serve altro che posizionare il dispositivo e lasciarlo in carica.

La piastra di ricarica wireless WCH10 supporta l'alimentazione induttiva Qi standard e può quindi caricare diversi dispositivi certificati Qi (non solo Xperia o Sony). Per informazioni più aggiornate sui dispositivi supportati, visitare il sito [www.wirelesspowerconsortium.com/products/](http://www.wirelesspowerconsortium.com/products/).



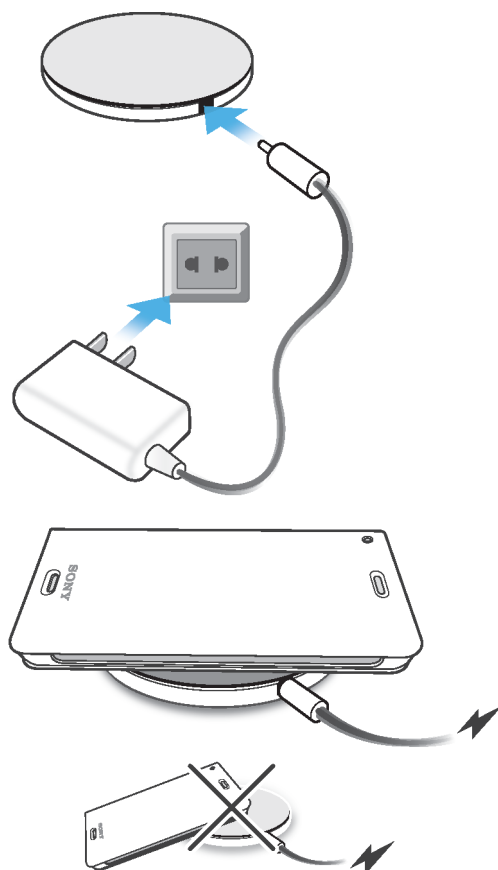
1	Piastra di ricarica
2	Porta di caricamento
3	LED di notifica
4	Cavo del caricatore
5	Caricatore

- ! Utilizzare esclusivamente il caricatore fornito insieme alla piastra di ricarica wireless al momento dell'acquisto.

# Utilizzo della piastra di caricamento wireless

## Caricamento del dispositivo

### Caricamento del dispositivo tramite piastra di ricarica wireless



- 1 Collegare il caricatore all'alimentazione e inserire il cavo del caricatore nella porta di caricamento.
  - 2 Posizionare il dispositivo sulla piastra di ricarica. Un LED di notifica si accende per diversi secondi dopo aver correttamente posizionato il dispositivo sulla piastra. Quindi, il dispositivo inizia a caricarsi.
- ! Per utilizzare la piastra di ricarica, alcuni telefoni devono essere collegati a un case certificato Qi che supporta ricariche wireless. Per evitare interferenze durante la ricarica, non interporre niente tra il dispositivo e la piastra di ricarica. Prestare la massima attenzione affinché non vi siano oggetti di metallo nelle vicinanze. Tali oggetti potrebbero surriscaldarsi e, se toccati, provocare ustioni.
- 💡 Il ricevitore del caricatore wireless del dispositivo, di solito, viene posizionato nelle vicinanze della batteria, che potrebbe non essere al centro del dispositivo. Prestare attenzione a questo dettaglio quando si posiziona il dispositivo sulla piastra di ricarica. Utilizzare il LED di notifica sulla piastra di caricamento o l'icona di ricarica per verificare che il dispositivo sia posizionato correttamente e che la ricarica sia in corso.

## Stato LED di notifica

Lampeggia per due secondi	La piastra di caricamento è collegata all'alimentazione elettrica
Luce forte fissa per pochi secondi	Il dispositivo è correttamente posizionato sulla piastra di caricamento

Lampeggia in modo intermittente	Batteria in carica
Luce debole fissa	Batteria completamente carica
Lampeggia continuamente	Errore di caricamento

# Informazioni legali

## Sony WCH10

Prima dell'utilizzo, leggere il documento *Informazioni importanti* fornito separatamente.

La presente Guida per l'utente è pubblicata da Sony Mobile Communications AB o relativa affiliata, senza alcuna precisa garanzia. Sony Mobile Communications AB si riserva il diritto di apportare in qualsiasi momento e senza notifica eventuali modifiche e miglioramenti alla presente Guida per l'utente dovuti a errori tipografici, imprecisioni, aggiornamento delle informazioni oppure ad aggiornamenti di programmi e/o dei dispositivi. Tali modifiche verranno inserite nelle edizioni successive della presente Guida per l'utente.

Tutti i diritti riservati.

©2014 Sony Mobile Communications AB.

Sony è un marchio o un marchio registrato di Sony Corporation.

Tutti i nomi di prodotti e società citati nel presente documento sono marchi o marchi registrati dei rispettivi proprietari. Qualsiasi diritto non espressamente garantito nel presente documento è riservato. Tutti gli altri marchi registrati appartengono ai rispettivi proprietari.

Per ulteriori informazioni, visitare il sito Web [www.sonymobile.com](http://www.sonymobile.com).

Tutte le illustrazioni vengono fornite a titolo puramente indicativo e potrebbero non rappresentare esattamente l'accessorio.

## Declaration of Conformity for WCH10

We, **Sony Mobile Communications AB** of

Nya Vattentorget

SE-221 88 Lund, Sweden

declare under our sole responsibility that our product

**Sony type AC-0010, AC-0020-EU**

and in combination with our accessories, to which this declaration relates is in conformity with the appropriate standards **EN 301 489-7:V1.3.1, EN 301 489-3:V1.6.1, EN 300 330-2:V1.5.1 EN 62 311:2008 and EN 60**

**950-1:2006+A11:2009+A1:2010+A12:2011** following the provisions of, Radio Equipment and Telecommunication Terminal Equipment directive **1999/5/EC**, Low voltage directive **2006/95/EC**.

Lund, April 2014

CE 0682



Pär Thuresson,  
*Quality Officer, SVP, Quality & Customer Services*

## FCC Statement

This device complies with Part 15 of the FCC rules. Operation is subject to the following two conditions: (1) This device may not cause harmful interference, and (2) This device must accept any interference received, including interference that may cause undesired operation.

Any change or modification not expressly approved by Sony may void the user's authority to operate the equipment.

This equipment has been tested and found to comply with the limits for a Class B digital device, pursuant to Part 15 of the FCC Rules. These limits are designed to provide reasonable protection against harmful interference in a residential installation. This equipment generates, uses and can radiate radio frequency energy and, if not installed and used in accordance with the instructions, may cause harmful interference to radio communications. However, there is no guarantee that interference will not occur in a particular installation.

If this equipment does cause harmful interference to radio or television reception, which can be determined by turning the equipment off and on, the user is encouraged to try to correct the interference by one or more of the following measures:

- Reorient or relocate the receiving antenna.
- Increase the separation between the equipment and receiver.
- Connect the equipment into an outlet on a circuit different from that to which the receiver is connected.
- Consult the dealer or an experienced radio/TV technician for help.

## **AVISO IMPORTANTE PARA MÉXICO**

La operación de este equipo está sujeta a las siguientes dos condiciones: (1) es posible que este equipo o dispositivo no cause interferencia perjudicial y (2) este equipo o dispositivo debe aceptar cualquier interferencia, incluyendo la que pueda causar su operación no deseada.

Para consultar la información relacionada al número del certificado, refiérase a la etiqueta del empaque y/o del producto.

### **Industry Canada Statement**

This device complies with RSS-210 of Industry Canada.

Operation is subject to the following two conditions: (1) this device may not cause interference, and (2) this device must accept any interference, including interference that may cause undesired operation of the device.

This Class B digital apparatus complies with Canadian ICES-003.

Cet appareil numérique de la classe B est conforme à la norme NMB-003 du Canada.

### **Avis d'industrie Canada**

Le présent appareil est conforme aux CNR d'Industrie Canada applicables aux appareils radio exempts de licence.

L'exploitation est autorisée aux deux conditions suivantes: (1) l'appareil ne doit pas produire de brouillage, et, and (2) l'utilisateur de l'appareil doit accepter tout brouillage radioélectrique subi, même si le brouillage est susceptible d'en compromettre le fonctionnement.