

SONY

Brukerhåndbok

Wireless Charging Plate
WCH10

Innhold

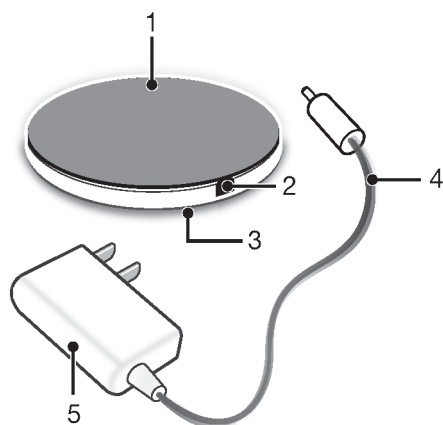
Innledning	3
Enkel lading.....	3
Slik bruker du den trådløse ladeplaten	4
Slik lader du enheten.....	4
Varsellampestatus.....	4
Juridisk informasjon	6
Declaration of Conformity for WCH10.....	6
AVISO IMPORTANTE PARA MÉXICO.....	7

Innledning

Enkel lading

Med den trådløse ladeplaten WCH10 kan du lade enheter, for eksempel en Xperia-smarttelefon, uten å bekymre deg for kontakter og kabler. Så lenge ladeplaten er koblet til en strømforsyning, behøver du bare å plassere enheten på platen, og ladingen starter.

Den trådløse ladeplaten WCH10 støtter Qi-standarden for induksjonsstrøm, og kan derfor lade mange Qi-sertifiserte enheter (ikke bare Xperia- eller Sony-enheter). Du finner den nyeste informasjonen om støttede enheter på www.wirelesspowerconsortium.com/products/.



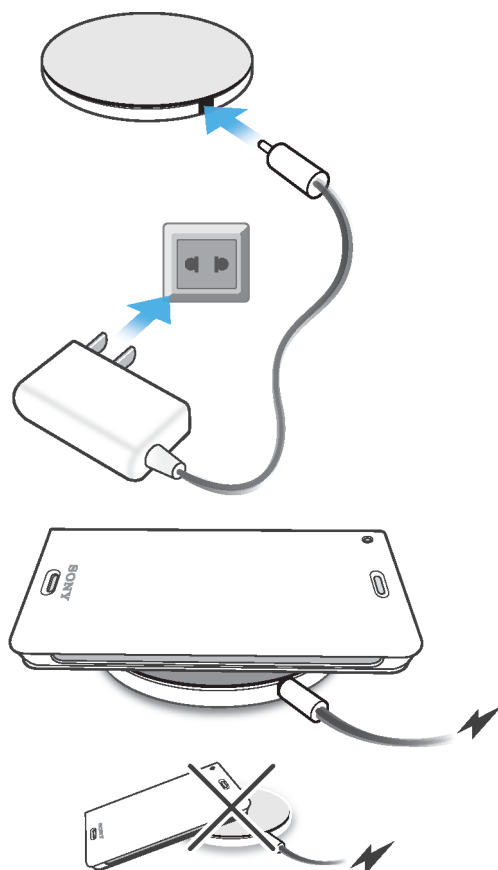
1	Ladeplate
2	Ladeport
3	Varsellampe
4	Ladekabel
5	Lader

- ! Bruk bare laderen som ble levert sammen med den trådløse ladeplaten da du kjøpte den.

Slik bruker du den trådløse ladeplaten

Slik lader du enheten

Slik lader du enheten med den trådløse ladeplaten



- 1 Koble laderen til en strømforsyning og plugg laderkabelen i ladeporten.
 - 2 Plasser enheten på ladeplaten. En varselampe lyser i flere sekunder etter at enheten er plassert riktig på platen. Deretter starter ladingen av enheten.
- ! Enkelte telefoner være festet til et Qi-sertifisert deksel som støtter trådløs lading, for at ladeplaten skal kunne brukes. Du må ikke plassere noe mellom enheten og ladeplaten mens enheten lades, da dette kan føre til forstyrrelser. Pass spesielt på at ikke metallgjenstander kommer i veien. Slike gjenstander kan bli overopphetet og forårsake forbrenninger hvis du kommer bort i dem.
- 💡 Den trådløse lademottakeren i enheten din er vanligvis plassert i batteriområdet, som kanskje ikke er midt på enheten. Vær oppmerksom på dette når du plasserer enheten på ladeplaten. Bruk varselampen på ladeplaten eller ladeikonet på enheten til å kontrollere at enheten er plassert riktig og lades.

Varsellampestatus

Blinker i 2 sekunder	Ladeplaten er koblet til et strømuttak
Jevnt sterkt lys i noen sekunder	Enheden er riktig plassert på ladeplaten
Blinker periodisk	Batteriet lades
Jevnt dempet lys	Batteriet er fulladet

Juridisk informasjon

Sony WCH10

Les det vedlagte heftet *Viktig informasjon før bruk*.

Denne brukerhåndboken utgis av Sony Mobile Communications AB eller dets lokale tilknyttede selskap uten garantier av noe slag. Forbedringer og endringer i denne brukerhåndboken som skyldes typografiske feil, unøyaktigheter i gjeldende informasjon eller forbedringer av program og/eller utstyr, kan foretas av Sony Mobile Communications AB når som helst og uten varsel. Slike endringer vil imidlertid bli tatt med i nye utgaver av brukerhåndboken.

Med enerett.

©2014 Sony Mobile Communications AB.

Sony er varemærket eller det registrerte varemærket for Sony Corporation.

Alle produkt- og firmanavn som nevnes i dette dokumentet, er varemærker for sine respektive eiere. Alle rettigheter som ikke eksplisitt gis i dette dokumentet, er reservert. Alle andre varemærker tilhører sine respektive eiere.

Se www.sonymobile.com hvis du vil vite mer.

Alle illustrasjoner er kun illustrasjoner og stemmer ikke nødvendigvis med det faktiske utstyret.

Declaration of Conformity for WCH10

We, **Sony Mobile Communications AB** of

Nya Vattentorget

SE-221 88 Lund, Sweden

declare under our sole responsibility that our product

Sony type AC-0010, AC-0020-EU

and in combination with our accessories, to which this declaration relates is in conformity with the appropriate standards **EN 301 489-7:V1.3.1, EN 301**

489-3:V1.6.1, EN 300 330-2:V1.5.1 EN 62 311:2008 and EN 60

950-1:2006+A11:2009+A1:2010+A12:2011 following the provisions of, Radio Equipment and Telecommunication Terminal Equipment directive **1999/5/EC**, Low voltage directive **2006/95/EC**.

Lund, April 2014

CE 0682



Pär Thuresson,
Quality Officer, SVP, Quality & Customer Services

FCC Statement

This device complies with Part 15 of the FCC rules. Operation is subject to the following two conditions: (1) This device may not cause harmful interference, and (2) This device must accept any interference received, including interference that may cause undesired operation.

Any change or modification not expressly approved by Sony may void the user's authority to operate the equipment.

This equipment has been tested and found to comply with the limits for a Class B digital device, pursuant to Part 15 of the FCC Rules. These limits are designed to provide reasonable protection against harmful interference in a residential installation. This equipment generates, uses and can radiate radio frequency energy and, if not installed and used in accordance with the instructions, may cause harmful interference to radio communications. However, there is no guarantee that interference will not occur in a particular installation.

If this equipment does cause harmful interference to radio or television reception, which can be determined by turning the equipment off and on, the user is encouraged to try to correct the interference by one or more of the following measures:

- Reorient or relocate the receiving antenna.
- Increase the separation between the equipment and receiver.
- Connect the equipment into an outlet on a circuit different from that to which the receiver is connected.
- Consult the dealer or an experienced radio/TV technician for help.

AVISO IMPORTANTE PARA MÉXICO

La operación de este equipo está sujeta a las siguientes dos condiciones: (1) es posible que este equipo o dispositivo no cause interferencia perjudicial y (2) este equipo o dispositivo debe aceptar cualquier interferencia, incluyendo la que pueda causar su operación no deseada.

Para consultar la información relacionada al número del certificado, refiérase a la etiqueta del empaque y/o del producto.

Industry Canada Statement

This device complies with RSS-210 of Industry Canada.

Operation is subject to the following two conditions: (1) this device may not cause interference, and (2) this device must accept any interference, including interference that may cause undesired operation of the device.

This Class B digital apparatus complies with Canadian ICES-003.

Cet appareil numérique de la classe B est conforme à la norme NMB-003 du Canada.

Avis d'industrie Canada

Le présent appareil est conforme aux CNR d'Industrie Canada applicables aux appareils radio exempts de licence.

L'exploitation est autorisée aux deux conditions suivantes: (1) l'appareil ne doit pas produire de brouillage, et, and (2) l'utilisateur de l'appareil doit accepter tout brouillage radioélectrique subi, même si le brouillage est susceptible d'en compromettre le fonctionnement.