

SONY®

Instrukcja obsługi

Wireless Charging Plate
WCH10

Spis treści

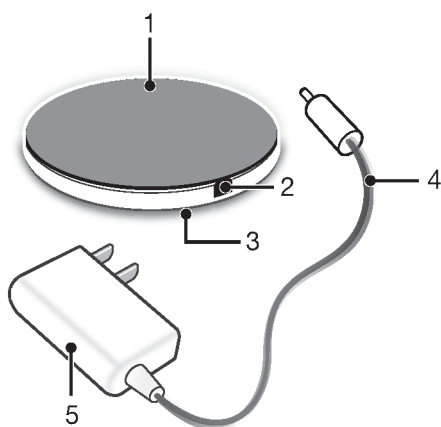
Wprowadzenie	3
Łatwe ładowanie.....	3
Używanie płytki do ładowania bezprzewodowego	4
Ładowanie urządzenia.....	4
Stan diody powiadomień.....	5
Informacje prawne	6
Declaration of Conformity for WCH10.....	6
AVISO IMPORTANTE PARA MÉXICO.....	7

Wprowadzenie

Łatwe ładowanie

Płytkę do ładowania bezprzewodowego WCH10 pozwala ładować urządzenie, takie jak smartfon Xperia, bez zawracania sobie głowy złączami i kablami. Gdy płytkę do ładowania jest podłączona do źródła zasilania, wystarczy położyć na niej urządzenie, aby je naładować.

Płytkę do ładowania bezprzewodowego WCH10 obsługuje standard ładowania indukcyjnego Qi, może więc służyć do ładowania innych urządzeń z certyfikatem Qi (nie tylko urządzeń firmy Sony i telefonów Xperia). Najświeższe informacje o obsługiwanych urządzeniach można znaleźć na stronie www.wirelesspowerconsortium.com/products/.



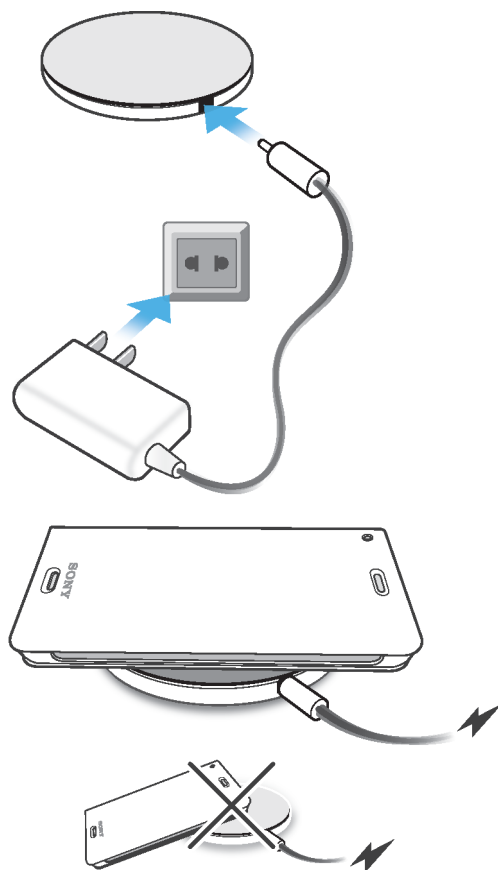
1	Płytkę do ładowania
2	Port ładowania
3	Dioda powiadomień
4	Przewód ładowarki
5	Ładowarka

- ! Należy używać wyłącznie ładowarki dostarczonej z kupioną płytką do ładowania bezprzewodowego.

Używanie płytki do ładowania bezprzewodowego

Ładowanie urządzenia

Jak naładować urządzenie, korzystając z płytki do ładowania bezprzewodowego



- 1 Podłącz ładowarkę do źródła zasilania i wetknij przewód ładowarki do portu ładowania.
 - 2 Połóż urządzenie na płytce do ładowania. Dioda powiadomienia zaświeci się na kilka sekund po prawidłowym położeniu urządzenia na płytce. Następnie rozpocznie się ładowanie urządzenia.
- ! Aby używać płytki do ładowania, niektóre telefony należy podłączyć do etui z certyfikatem Qi, które obsługuje ładowanie bezprzewodowe. Gdy urządzenie jest ładowane, nie należy umieszczać niczego pomiędzy nim a płytką do ładowania, aby uniknąć zakłóceń. Należy szczególnie uważać, aby nie znalazły się tam żadne metalowe przedmioty. Mogą one nagrzewać się do znacznych temperatur i powodować oparzenia w razie dotknięcia.
 - 💡 Odbiornik ładowania bezprzewodowego zwykle znajduje się w pobliżu baterii, która nie musi znajdować się po środku urządzenia. Warto o tym pamiętać, kładąc urządzenie na płytce do ładowania. Sprawdzając diodę powiadomienia na płytce do ładowania lub ikonę ładowania na urządzeniu, można upewnić się, że urządzenie jest prawidłowo ułożone i jest ładowane.

Stan diody powiadomień

Miganie przez 2 sekundy	Płytko do ładowania została podłączona do źródła zasilania.
Jednolite jasne świecenie przez kilka sekund	Urządzenie zostało poprawnie umieszczone na płytce do ładowania.
Okresowe miganie	Bateria jest ładowana.
Jednolite przytłumione świecenie	Bateria jest w pełni naładowana.
Ciągłe miganie	Błąd ładowania.

Informacje prawne

Sony WCH10

Przed użyciem należy przeczytać dostarczoną osobno ulotkę *Ważne informacje*.

Niniejsza instrukcja obsługi została opublikowana przez firmę Sony Mobile Communications AB lub lokalną firmę z nią stowarzyszoną bez żadnych gwarancji. W dowolnym momencie i bez uprzedzenia firma Sony Mobile Communications AB może wprowadzać w niej ulepszenia i zmiany wynikające z błędów typograficznych, niedokładności bieżących informacji czy udoskonaleń programów i/lub sprzętu. Zmiany te będą uwzględniane w następnych wydaniach instrukcji.

Wszelkie prawa zastrzeżone.

©2014 Sony Mobile Communications AB.

Sony jest znakiem towarowym lub zastrzeżonym znakiem towarowym firmy Sony Corporation. Wszystkie wymienione w tym dokumencie nazwy produktów i firm są znakami towarowymi lub zastrzeżonymi znakami towarowymi odpowiednich właścicieli. Wszelkie prawa, które nie zostały wyraźnie przyznane w tym dokumencie, są zastrzeżone. Wszystkie pozostałe znaki towarowe są własnością ich właścicieli.

Więcej informacji można znaleźć na stronie www.sonymobile.com.

Wszystkie ilustracje mają charakter poglądowy i nie muszą odzwierciedlać faktycznego wyglądu akcesorium.

Declaration of Conformity for WCH10

We, **Sony Mobile Communications AB** of

Nya Vattentorget

SE-221 88 Lund, Sweden

declare under our sole responsibility that our product

Sony type AC-0010, AC-0020-EU

and in combination with our accessories, to which this declaration relates is in conformity with the appropriate standards **EN 301 489-7:V1.3.1, EN 301 489-3:V1.6.1, EN 300 330-2:V1.5.1 EN 62 311:2008 and EN 60**

950-1:2006+A11:2009+A1:2010+A12:2011 following the provisions of, Radio Equipment and Telecommunication Terminal Equipment directive **1999/5/EC**, Low voltage directive **2006/95/EC**.

Lund, April 2014

CE 0682



Pär Thuresson,
Quality Officer, SVP, Quality & Customer Services

FCC Statement

This device complies with Part 15 of the FCC rules. Operation is subject to the following two conditions: (1) This device may not cause harmful interference, and (2) This device must accept any interference received, including interference that may cause undesired operation.

Any change or modification not expressly approved by Sony may void the user's authority to operate the equipment.

This equipment has been tested and found to comply with the limits for a Class B digital device, pursuant to Part 15 of the FCC Rules. These limits are designed to provide reasonable protection against harmful interference in a residential installation. This equipment generates, uses and can radiate radio frequency energy and, if not installed and used in accordance with the instructions, may cause harmful interference to radio communications. However, there is no guarantee that interference will not occur in a particular installation.

If this equipment does cause harmful interference to radio or television reception, which can be determined by turning the equipment off and on, the user is encouraged to try to correct the interference by one or more of the following measures:

- Reorient or relocate the receiving antenna.
- Increase the separation between the equipment and receiver.
- Connect the equipment into an outlet on a circuit different from that to which the receiver is connected.
- Consult the dealer or an experienced radio/TV technician for help.

AVISO IMPORTANTE PARA MÉXICO

La operación de este equipo está sujeta a las siguientes dos condiciones: (1) es posible que este equipo o dispositivo no cause interferencia perjudicial y (2) este equipo o dispositivo debe aceptar cualquier interferencia, incluyendo la que pueda causar su operación no deseada.

Para consultar la información relacionada al número del certificado, refiérase a la etiqueta del empaque y/o del producto.

Industry Canada Statement

This device complies with RSS-210 of Industry Canada.

Operation is subject to the following two conditions: (1) this device may not cause interference, and (2) this device must accept any interference, including interference that may cause undesired operation of the device.

This Class B digital apparatus complies with Canadian ICES-003.

Cet appareil numérique de la classe B est conforme à la norme NMB-003 du Canada.

Avis d'industrie Canada

Le présent appareil est conforme aux CNR d'Industrie Canada applicables aux appareils radio exempts de licence.

L'exploitation est autorisée aux deux conditions suivantes: (1) l'appareil ne doit pas produire de brouillage, et, and (2) l'utilisateur de l'appareil doit accepter tout brouillage radioélectrique subi, même si le brouillage est susceptible d'en compromettre le fonctionnement.