

SONY®

Руководство по эксплуатации

Wireless Charging Plate
WCH10

Содержание

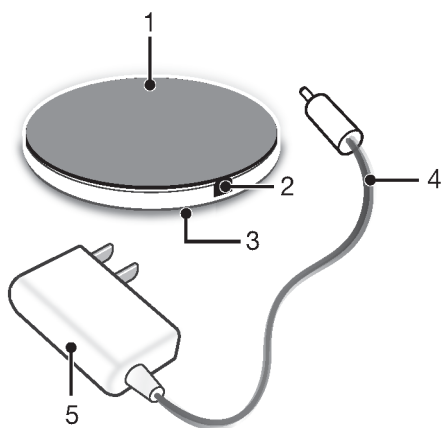
Введение.....	3
Заряжать устройство стало проще.....	3
Использование беспроводной зарядной панели.....	4
Зарядка устройства.....	4
Состояние индикатора уведомлений.....	5
Юридическая информация.....	6
Declaration of Conformity for WCH10.....	6
AVISO IMPORTANTE PARA MÉXICO.....	7

Введение

Заряжать устройство стало проще

При помощи беспроводной зарядной панели WCH10 вы сможете заряжать свое устройство, например смартфон Xperia, не беспокоясь о разъемах и кабелях. Просто подключите панель к источнику питания, поместите на нее устройство — и оно начнет заряжаться.

Беспроводная зарядная панель WCH10 поддерживает стандарт беспроводной передачи электроэнергии Qi, поэтому ее можно использовать с различными устройствами, сертифицированными по данному стандарту (не только с устройствами Xperia или Sony). Самую актуальную информацию о поддерживаемых устройствах можно найти на странице www.wirelesspowerconsortium.com/products/.



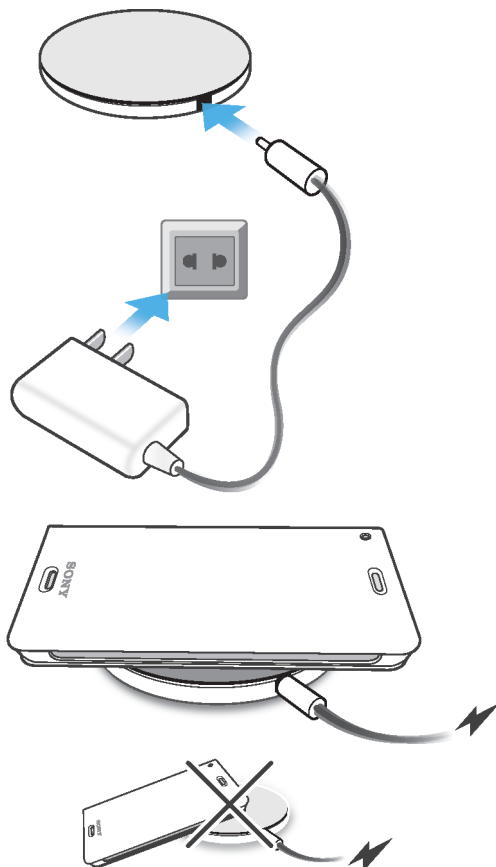
- | | |
|---|-----------------------------|
| 1 | Зарядная панель |
| 2 | Порт зарядки |
| 3 | Индикатор уведомлений |
| 4 | Кабель зарядного устройства |
| 5 | Зарядное устройство |

- ! Используйте только то зарядное устройство, которое входило в комплект вместе с беспроводной зарядной панелью.

Использование беспроводной зарядной панели

Зарядка устройства

Зарядка устройства с помощью беспроводной зарядной панели



- 1 Подключите зарядное устройство к источнику питания и подсоедините кабель зарядного устройства к порту зарядки.
 - 2 Поместите устройство на зарядную панель. После правильной установки устройства на панели индикатор уведомлений будет гореть несколько секунд. Затем начнется зарядка устройства.
- ! Чтобы использовать зарядную панель, некоторые телефоны необходимо подсоединить к чехлу, сертифицированному по стандарту Qi, который поддерживает беспроводную зарядку. В процессе зарядки устройства не помещайте никаких предметов между ним и зарядной панелью во избежание помех. Особенно это касается металлических предметов. Подобные предметы могут перегреться и при прикосновении вызвать ожог.
 - 💡 Приемник для беспроводной зарядки, которым оснащено устройство, обычно находится возле аккумуляторного отсека (не всегда в центре устройства). Помните об этом, помещая устройство на зарядную панель. Удостоверьтесь в том, что ваше устройство установлено в правильном положении и заряжается, поможет индикатор уведомлений на зарядной панели или значок зарядки на устройстве.

Состояние индикатора уведомлений

Мигает в течение 2 секунд	Зарядная панель подключена к источнику питания
Горит ярким светом в течение нескольких секунд	Устройство верно размещено на зарядной панели
Периодически мигает	Аккумулятор заряжается
Горит тусклым светом	Аккумулятор полностью заряжен
Постоянно мигает	Ошибка зарядки

Юридическая информация

Sony WCH10

Перед использованием прочтите буклет *"Важная информация"*, поставляемый отдельно.

Данное руководство опубликовано компанией Sony Mobile Communications AB или местным филиалом компании без каких-либо обязательств. Компания Sony Mobile Communications AB в любое время и без уведомления может вносить в руководство пользователя любые улучшения и изменения, обусловленные опечатками, неточностью текущей информации или улучшениями программ и (или) оборудования. Все подобные изменения вносятся в новую редакцию руководства по эксплуатации.

Все права защищены.

©2014 Sony Mobile Communications AB.

Sony — товарный знак или зарегистрированный товарный знак корпорации Sony.

Все упомянутые в настоящем документе наименования продуктов и компаний — товарные знаки или зарегистрированные товарные знаки соответствующих владельцев. Все права, не оговоренные явно в данном документе, защищены. Остальные товарные знаки принадлежат соответствующим владельцам.

Подробности см. на веб-сайте www.sonymobile.com.

Все иллюстрации приведены в качестве примера и могут отличаться от настоящего внешнего вида аксессуара.

Declaration of Conformity for WCH10

We, **Sony Mobile Communications AB** of

Nya Vattentorget

SE-221 88 Lund, Sweden

declare under our sole responsibility that our product

Sony type AC-0010, AC-0020-EU

and in combination with our accessories, to which this declaration relates is in conformity with the appropriate standards **EN 301 489-7:V1.3.1, EN 301**

489-3:V1.6.1, EN 300 330-2:V1.5.1 EN 62 311:2008 and EN 60

950-1:2006+A11:2009+A1:2010+A12:2011 following the provisions of, Radio Equipment and Telecommunication Terminal Equipment directive **1999/5/EC**, Low voltage directive **2006/95/EC**.

Lund, April 2014

CE 0682



Pär Thuresson,
Quality Officer, SVP, Quality & Customer Services

FCC Statement

This device complies with Part 15 of the FCC rules. Operation is subject to the following two conditions: (1) This device may not cause harmful interference, and (2) This device must accept any interference received, including interference that may cause undesired operation.

Any change or modification not expressly approved by Sony may void the user's authority to operate the equipment.

This equipment has been tested and found to comply with the limits for a Class B digital device, pursuant to Part 15 of the FCC Rules. These limits are designed to provide reasonable protection against harmful interference in a residential installation. This equipment generates, uses and can radiate radio frequency energy and, if not installed and used in accordance with the instructions, may cause harmful interference to radio communications. However, there is no guarantee that interference will not occur in a particular installation.

If this equipment does cause harmful interference to radio or television reception, which can be determined by turning the equipment off and on, the user is encouraged to try to correct the interference by one or more of the following measures:

- Reorient or relocate the receiving antenna.
- Increase the separation between the equipment and receiver.
- Connect the equipment into an outlet on a circuit different from that to which the receiver is connected.
- Consult the dealer or an experienced radio/TV technician for help.

AVISO IMPORTANTE PARA MÉXICO

La operación de este equipo está sujeta a las siguientes dos condiciones: (1) es posible que este equipo o dispositivo no cause interferencia perjudicial y (2) este equipo o dispositivo debe aceptar cualquier interferencia, incluyendo la que pueda causar su operación no deseada.

Para consultar la información relacionada al número del certificado, refiérase a la etiqueta del empaque y/o del producto.

Industry Canada Statement

This device complies with RSS-210 of Industry Canada.

Operation is subject to the following two conditions: (1) this device may not cause interference, and (2) this device must accept any interference, including interference that may cause undesired operation of the device.

This Class B digital apparatus complies with Canadian ICES-003.

Cet appareil numérique de la classe B est conforme à la norme NMB-003 du Canada.

Avis d'industrie Canada

Le présent appareil est conforme aux CNR d'Industrie Canada applicables aux appareils radio exempts de licence.

L'exploitation est autorisée aux deux conditions suivantes: (1) l'appareil ne doit pas produire de brouillage, et, and (2) l'utilisateur de l'appareil doit accepter tout brouillage radioélectrique subi, même si le brouillage est susceptible d'en compromettre le fonctionnement.