

SONY®

Kullanım kılavuzu

Wireless Charging Plate
WCH10

İçindekiler

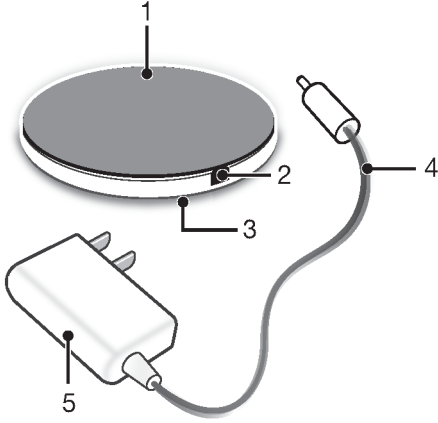
Giriş	3
Şarj etmek artık daha kolay.....	3
Kablosuz Şarj Plakası'nı kullanma	4
Cihazınızı şarj etme.....	4
Bildirim ışığı durumu.....	4
Yasal bilgiler	6
Declaration of Conformity for WCH10.....	6
AVISO IMPORTANTE PARA MÉXICO.....	7

Giriş

Şarj etmek artık daha kolay

WCH10 Kablosuz Şarj Panosu, cihazınızı (örneğin, Xperia akıllı telefonunuzu) konektör ve kablolarla uğraşmadan şarj etmenizi sağlar. Şarj panosu bir güç kaynağına bağlı olduğu sürece cihazınızı şarj etmek için tek yapmanız gereken cihazınızı panonun üzerine yerleştirmektir.

WCH10 Kablosuz Şarj Panosu, Qi endüktif güç standardını desteklediğinden Qi sertifikalı birçok cihazı (yalnızca Xperia ve Sony cihazları değil) şarj edebilir. Desteklenen cihazlarla ilgili en güncel bilgiler için www.wirelesspowerconsortium.com/products/ adresine gidin.



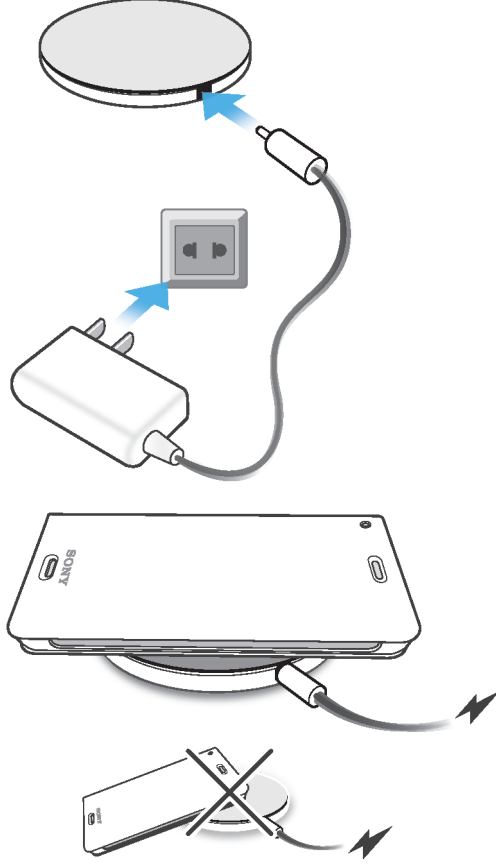
1	Şarj panosu
2	Şarj portu
3	Bildirim ışığı
4	Şarj kablosu
5	Şarj ünitesi

! Yalnızca satın aldığınızda Kablosuz Şarj Panonuzun paketinden çıkan şarj ünitesini kullanın.

Kablosuz Şarj Plakası'nı kullanma

Cihazınızı şarj etme

Cihazınızı Kablosuz Şarj Panosu'nu kullanarak şarj etmek için



- 1 Şarj ünitesini bir güç kaynağına bağlayın ve şarj kablosunu şarj portuna takın.
 - 2 Cihazınızı şarj panosuna koyun. Cihaz panonun üzerine doğru bir biçimde yerleştirildikten sonra bir bildirim ışığı birkaç saniye boyunca yanıp söner. Ardından cihazınız şarj olmaya başlar.
- ! Şarj panosunu kullanmak için bazı cihazların kablosuz şarj etmeyi destekleyen Qi sertifikalı bir kılıfa takılı olmaları gerekir. Cihazınız şarj olurken parazit oluşmasını önlemek için cihazınızla pano arasına herhangi bir şey koymayın. Araya metal nesnelerin girmemesine özellikle dikkat edin. Bu tür nesnelere aşırı ısınabilir ve dokunulduklarında yanık yaralanmalarına neden olabilir.
- 💡 Cihazınızın kablosuz şarj alıcısı normalde pil alanının çevresinde bulunur. Bu alan cihazınızın ortasında bulunmayabilir. Cihazınızı şarj panosuna yerleştirirken buna dikkat edin. Cihazınızın doğru yerleştirildiğinden ve şarj edildiğinden emin olmak için şarj panosundaki bildirim ışığına veya cihazınızdaki şarj ediliyor simgesine bakın.

Bildirim ışığı durumu

2 saniye boyunca yanıp sönüyorsa	Şarj plakası bir güç kaynağına bağlıdır
Birkaç saniye boyunca aralıksız olarak parlak bir ışık yanıyor	Cihaz, şarj plakasına düzgün şekilde yerleştirilmiştir
Aralıklı olarak yanıp sönüyorsa	Pil şarj ediliyor
Aralıksız olarak sönük bir ışık yanıyor	Pil tamamen doludur

Yasal bilgiler

Sony WCH10

Kullanmadan önce, ayrı olarak sağlanan *Önemli bilgiler* broşürünü okuyun.

Bu Kullanım kılavuzu Sony Mobile Communications AB veya yerel yan kuruluşları tarafından, garantisiz olarak basılmıştır. Sony Mobile Communications AB, istediği zaman önceden haber vermeksizin, bu Kullanım kılavuzundaki yazım hataları, geçerli bilgilerdeki yanlışlar veya programlar ve/veya cihazların geliştirilmeleri nedeniyle gerekli olan değişiklikleri ve düzeltmeleri yapabilir. Bu tür değişiklikler, bu Kullanım kılavuzunun yeni sürümlerinde hayata geçirilecektir.

Her hakkı saklıdır.

©2014 Sony Mobile Communications AB.

Sony, Sony Corporation şirketinin ticari veya tescilli ticari markasıdır.

Burada bahsedilen tüm ürün ve şirket adları, kendi sahiplerinin ticari markaları veya tescilli ticari markalarıdır. Burada açıkça belirtilmeyen tüm haklar saklıdır. Diğer tüm markalar kendi sahiplerinin mülkiyetindedir.

Daha fazla bilgi için www.sonymobile.com adresini ziyaret edin.

Tüm resimler yalnızca açıklama amaçlı olup, gerçek aksesuarı tam olarak tanımlamayabilir.

Declaration of Conformity for WCH10

We, **Sony Mobile Communications AB** of

Nya Vattentorget

SE-221 88 Lund, Sweden

declare under our sole responsibility that our product

Sony type AC-0010, AC-0020-EU

and in combination with our accessories, to which this declaration relates is in conformity with the appropriate standards **EN 301 489-7:V1.3.1, EN 301**

489-3:V1.6.1, EN 300 330-2:V1.5.1 EN 62 311:2008 and EN 60

950-1:2006+A11:2009+A1:2010+A12:2011 following the provisions of, Radio Equipment and Telecommunication Terminal Equipment directive **1999/5/EC**, Low voltage directive **2006/95/EC**.

Lund, April 2014

CE 0682



Pär Thuresson,
Quality Officer, SVP, Quality & Customer Services

FCC Statement

This device complies with Part 15 of the FCC rules. Operation is subject to the following two conditions: (1) This device may not cause harmful interference, and (2) This device must accept any interference received, including interference that may cause undesired operation.

Any change or modification not expressly approved by Sony may void the user's authority to operate the equipment.

This equipment has been tested and found to comply with the limits for a Class B digital device, pursuant to Part 15 of the FCC Rules. These limits are designed to provide reasonable protection against harmful interference in a residential installation. This equipment generates, uses and can radiate radio frequency energy and, if not installed and used in accordance with the instructions, may cause harmful interference to radio communications. However, there is no guarantee that interference will not occur in a particular installation.

If this equipment does cause harmful interference to radio or television reception, which can be determined by turning the equipment off and on, the user is encouraged to try to correct the interference by one or more of the following measures:

- Reorient or relocate the receiving antenna.
- Increase the separation between the equipment and receiver.
- Connect the equipment into an outlet on a circuit different from that to which the receiver is connected.
- Consult the dealer or an experienced radio/TV technician for help.

AVISO IMPORTANTE PARA MÉXICO

La operación de este equipo está sujeta a las siguientes dos condiciones: (1) es posible que este equipo o dispositivo no cause interferencia perjudicial y (2) este equipo o dispositivo debe aceptar cualquier interferencia, incluyendo la que pueda causar su operación no deseada.

Para consultar la información relacionada al número del certificado, refiérase a la etiqueta del empaque y/o del producto.

Industry Canada Statement

This device complies with RSS-210 of Industry Canada.
Operation is subject to the following two conditions: (1) this device may not cause interference, and (2) this device must accept any interference, including interference that may cause undesired operation of the device.
This Class B digital apparatus complies with Canadian ICES-003.
Cet appareil numérique de la classe B est conforme à la norme NMB-003 du Canada.

Avis d'industrie Canada

Le présent appareil est conforme aux CNR d'Industrie Canada applicables aux appareils radio exempts de licence.
L'exploitation est autorisée aux deux conditions suivantes: (1) l'appareil ne doit pas produire de brouillage, et, and (2) l'utilisateur de l'appareil doit accepter tout brouillage radioélectrique subi, même si le brouillage est susceptible d'en compromettre le fonctionnement.