

SONY®

# Guida per l'utente

Custodia con finestra smart  
SCR42

# Indice

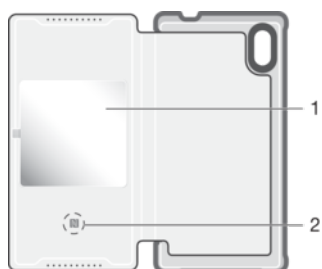
<b>Introduzione.....</b>	<b>3</b>
Introduzione.....	3
Panoramica.....	3
Configurazione one-touch.....	3
Procedura di ricarica.....	4
<b>Conoscere le informazioni principali.....</b>	<b>5</b>
Come interagire con la finestra.....	5
Attenuazione e riattivazione dello schermo.....	5
Schermata Home.....	6
<b>Utilizzo della Custodia con finestra smart.....</b>	<b>7</b>
Gestione delle chiamate in arrivo.....	7
Fotocamera.....	7
Sveglia.....	7
Lettore musicale.....	8
Widget.....	8
Funzioni smartphone disattivate.....	9
<b>Informazioni legali.....</b>	<b>10</b>
Utilizzo di Custodia con finestra smart in presenza di umidità e polvere.....	10
Declaration of Conformity .....	12

# Introduzione

## Introduzione

La Custodia con finestra smart è un accessorio intelligente per lo smartphone Xperia™ Z5, che consente di visualizzare e utilizzare funzioni specifiche. Quando si chiude la custodia, si attiva la funzionalità di finestra intelligente. In questo modo, nella finestra vengono visualizzati determinati widget della barra di stato o della schermata Home. È possibile interagire con i widget e con le funzioni associate. Ad esempio, è possibile visualizzare e leggere gli SMS in arrivo, attivare la fotocamera dello smartphone, controllare la musica e rispondere alle chiamate in arrivo senza aprire la custodia.

## Panoramica

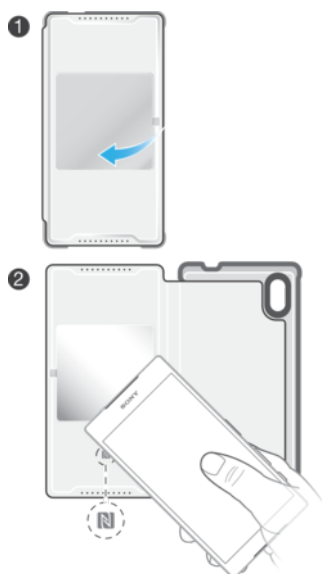


- 1 Finestra
- 2 Area di rilevamento NFC™

## Configurazione one-touch

Grazie alla configurazione one-touch, è sufficiente avvicinare l'area NFC dello smartphone a quella della Custodia con finestra smart. La funzione NFC avvia la procedura di configurazione ed è possibile personalizzare le funzioni e le impostazioni della finestra intelligente.

### Per configurare e utilizzare la Custodia con finestra smart



- 1 Si apre l'accessorio Custodia con finestra smart.
- 2 Verificare che la funzione NFC sia attiva sul telefono e che lo schermo sia sbloccato e attivo, quindi posizionare il retro del telefono sull'area di rilevamento NFC dell'accessorio, come mostrato nell'immagine. Le aree di rilevamento NFC dei dispositivi devono entrare in contatto.

### Per applicare la Custodia con finestra smart al telefono

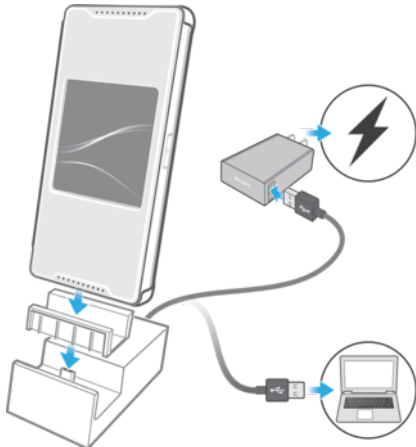


- 1 Posizionare la parte posteriore del telefono sul retro dell'accessorio, in modo che l'obiettivo della fotocamera sia allineato al corrispondente foro dell'accessorio.
- 2 Premere con sicurezza su tutti i bordi del telefono per verificare che la custodia sia ben fissata.

### Procedura di ricarica

Prima di applicare e utilizzare la Custodia con finestra smart per la prima volta, verificare che lo smartphone da utilizzare sia completamente carico. La Custodia con finestra smart non funziona se lo smartphone è scarico.

### Per caricare il telefono utilizzando un DK52 USB Charging Dock



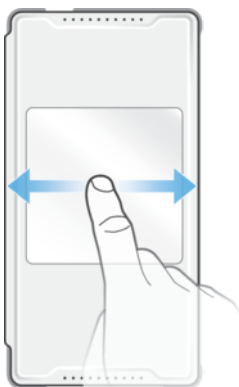
- 1 Assicurarsi che la Custodia con finestra smart sia correttamente applicata al telefono e che sia chiusa.
- 2 Inserire gli accessori di collegamento nel dock di caricamento.
- 3 Collegare un'estremità del caricabatterie USB nel dock di caricamento.
- 4 Collegare l'altra estremità del caricabatterie nella porta USB di un computer o di un caricabatterie. Assicurarsi che il caricabatterie o il computer sia collegato a una fonte di alimentazione.
- 5 Posizionare il telefono nel dock in modo che il connettore sul telefono venga a contatto con il connettore del dock.

# Conoscere le informazioni principali

## Come interagire con la finestra

Dopo aver impostato e applicato la Custodia con finestra smart al telefono, è necessario chiudere la custodia per attivare la funzione di finestra intelligente. Quando la funzione di finestra intelligente è attiva, il display del telefono viene ridimensionato per adattarlo alla finestra della custodia. Tale finestra è simile a una versione ridotta della schermata del telefono ed è possibile interagirvi nello stesso modo. Ad esempio, è possibile scorrere o sfiorare la schermata della finestra per navigarvi.

### Scorrimento



- Visualizzare ulteriori azioni e widget.

### Sfioramento



- Aprire o selezionare un elemento.

## Attenuazione e riattivazione dello schermo

Quando la Custodia con finestra smart viene applicata e lasciata inattiva per un determinato periodo di tempo, lo schermo della finestra si attenua automaticamente. È inoltre possibile attenuare lo schermo della finestra manualmente e riattivarlo in qualsiasi momento.

### Per riattivare lo schermo della finestra

- 1 Verificare che nello smartphone Xperia™ sia attivata la modalità Tap to wake up. Per attivarla, sfiorare **Impostazioni** > **Display**, quindi trascinare lo slider accanto a **Tocca per attivare** verso destra.
- 2 Sfiore due volte la finestra dello schermo oppure premere brevemente il tasto di accensione.

### Per spegnere lo schermo della finestra manualmente

- Premere brevemente il tasto di accensione.

## Schermata Home

Quando la Custodia con finestra smart è applicata e la funzione finestra intelligente è attiva, nella finestra viene visualizzata la schermata Home. La schermata Home è quella principale, dalla quale è possibile accedere ad altre schermate ed effettuare varie operazioni. È simile alla schermata Home del telefono. Ad esempio, da qui è possibile visualizzare le notifiche delle chiamate perse o degli SMS non letti e scattare delle foto.

# Utilizzo della Custodia con finestra smart

## Gestione delle chiamate in arrivo

Quando si riceve una chiamata, è possibile visualizzare chi sta chiamando dallo schermo della Custodia con finestra smart. È quindi possibile interagire con lo schermo della finestra per accettare o rifiutare la chiamata.

### Per rispondere a una chiamata in arrivo

- Per accettare una chiamata in arrivo, scorrere da sinistra a destra sullo schermo della finestra.

### Per rifiutare una chiamata in arrivo

- Scorrere da destra a sinistra sullo schermo della finestra.

## Rispondere a una videochiamata

Quando la Custodia con finestra smart è applicata e si riceve una videochiamata, viene richiesto di aprire la custodia e avviare la fotocamera anteriore del telefono.




### Per rispondere a una videochiamata

- Aprire la cover della Custodia con finestra smart e guardare verso la fotocamera anteriore del telefono.

## Fotocamera

Dalla schermata Home della Custodia con finestra smart, è possibile avviare l'applicazione Fotocamera e scattare foto con orientamento verticale oppure orizzontale.



### Per scattare una foto dalla schermata Home dell'accessorio Custodia con finestra smart

- 1 Per attivare lo schermo della finestra, premere brevemente il tasto di accensione .
- 2 Per attivare la fotocamera, toccare e tenere premuto , quindi trascinare verso l'alto.
- 3 Quando la fotocamera si apre, individuare il soggetto nel mirino.
- 4 Quando si è pronti a scattare la foto, sfiorare .

## Sveglia

È possibile visualizzare una sveglia attivata dalla schermata Home della Custodia con finestra smart. Per impostare una sveglia, è necessario innanzitutto accedere allo smartphone, quando la custodia è aperta oppure non applicata.

### Per impostare una sveglia

- 1 Aprire la cover anteriore dell'accessorio per poter accedere direttamente alla schermata Home del telefono.
- 2 Dalla schermata Home del telefono, sfiorare .
- 3 Trovare e sfiorare **Sveglia e orologio**.
- 4 Sfiare .
- 5 Sfiare **Ora** e regolare l'orario scorrendo verso l'alto e verso il basso.
- 6 Sfiare **Imposta**.
- 7 Se lo si desidera, modificare altre impostazioni della sveglia.
- 8 Sfiare **Fine**. A questo punto, la sveglia viene visualizzata sulla schermata Home della Custodia con finestra smart.


### Per posticipare una sveglia mentre suona

- Sfiore **Posponi** quando viene visualizzato nella schermata della finestra.

### Per disattivare una sveglia mentre suona

- Sulla schermata della finestra, trascinare  verso destra.

### Per disattivare una sveglia posticipata

- 1 Aprire la Custodia con finestra smart.
- 2 Dalla schermata Home del telefono, trascinare la barra di stato verso il basso per aprire il riquadro di notifica, quindi sfiorare .

## Lettole musicale

È possibile accedere al lettore musicale direttamente dalla schermata Home della Custodia con finestra smart.

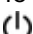
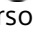

### Per accedere al lettore musicale

- Scorrere da destra a sinistra sulla schermata Home della Custodia con finestra smart.

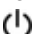
## Widget

I widget sono piccole applicazioni che è possibile utilizzare direttamente sulla schermata della finestra. Funzionano anche come scelte rapide. Ad esempio, il widget Calendario consente di visualizzare le informazioni di base del calendario direttamente sulla schermata del telefono. È possibile scaricare widget aggiuntivi da Google Play™.



### Per aggiungere un widget allo schermo della finestra

- 1 Per attivare lo schermo della finestra, premere brevemente il tasto di accensione .
  - 2 Scorrere verso destra fino a visualizzare , quindi sfiorarlo. A questo punto, viene richiesto di aprire la custodia per aggiungere un widget direttamente sul telefono.
  - 3 Se richiesto, immettere il codice PIN, il pattern o la password di sblocco dello schermo del telefono.
  - 4 Trovare e sfiorare il widget che si desidera aggiungere.
- ! Gli elementi visualizzati quando si sfiora  sono disponibili per impostazione predefinita e non possono essere modificati.

### Per spostare un widget sulla schermata finestra

- 1 Per attivare lo schermo della finestra, premere brevemente il tasto di accensione .
- 2 Tenere premuto il widget che si desidera spostare, quindi trascinarlo nella nuova posizione.

### Per rimuovere un widget dalla schermata finestra

- 1 Per attivare lo schermo della finestra, premere brevemente il tasto di accensione .
  - 2 Tenere premuto il widget che si desidera rimuovere, quindi trascinarlo in .
- 💡 L'icona della fotocamera e il riproduttore musicale vengono visualizzati sulla schermata per impostazione predefinita e non possono essere rimossi.



## Funzioni smartphone disattivate

- ! La funzione di gestione delle chiamate intelligente e la modalità guanti vengono disattivate quando la cover dell'accessorio è chiusa. Per ulteriori informazioni su queste funzioni, fare riferimento alla Guida per l'utente del telefono.

# Informazioni legali

## Utilizzo di Custodia con finestra smart in presenza di umidità e polvere

L'accessorio Custodia con finestra smart è impermeabile, in conformità alle valutazioni IP (Ingress Protection) IPX5 e IPX8, come illustrato nella tabella seguente.

Queste valutazioni IP specifiche indicano che la Custodia con finestra smart è protetta da flussi d'acqua a bassa pressione e dagli effetti dell'immersione per 30 minuti in acqua dolce (non salata) fino a 1,5 metri di profondità.

Sebbene l'accessorio Custodia con finestra smart sia impermeabile, si consiglia di evitarne l'utilizzo in acqua o sott'acqua, senza necessità, nonché l'esposizione ad ambienti umidi con temperature troppo alte o troppo basse.

Non immergere mai l'accessorio Custodia con finestra smart in acqua calda, acqua non dolce (ad esempio, acqua sorgiva, acqua clorata di piscina e acqua di mare) o altri tipi di acqua che potrebbero danneggiarlo. Inoltre, non far mai entrare in contatto l'accessorio Custodia con finestra smart con sostanze chimiche, ad esempio, detergenti, alcol e altri liquidi abrasivi quali succhi, aceto e ketchup. Dopo il contatto con acqua salata, risciacquare il dispositivo Custodia con finestra smart con acqua dolce.

Se l'accessorio Custodia con finestra smart entra in contatto con l'acqua, assicurarsi che sia completamente asciutto prima di utilizzarlo nuovamente. Ad esempio, se l'accessorio Custodia con finestra smart non è completamente asciutto, potrebbe non rispondere quando si sfiora la finestra oppure le funzioni di trasferimento dati e di chiamata potrebbero essere compromesse.

Non applicare o rimuovere l'accessorio Custodia con finestra smart dal dispositivo Xperia™ impiegando forza eccessiva o metodi diversi da quelli descritti nella Guida per l'utente.

Utilizzare un panno asciutto e morbido per pulire l'intera superficie di Custodia con finestra smart. Per evitare che il colore sbiadisca, non pulire l'accessorio con alcol, solventi, benzene o altri tipi di detergenti.

Non esporre l'accessorio Custodia con finestra smart ad ambienti eccessivamente polverosi, sabbiosi e fangosi, senza necessità.

Se sabbia, fango o polvere si incastrano tra la cover anteriore dell'accessorio Custodia con finestra smart e il dispositivo Xperia™, rimuovere i residui con un panno morbido. Altrimenti si corre il rischio di danneggiare e graffiare il dispositivo Xperia™ e l'accessorio Custodia con finestra smart.

Potrebbero verificarsi alterazione o trasferimento del colore dovuti allo sfregamento, alla sudorazione e all'esposizione ad acqua non dolce. Tenere conto di questi fattori durante l'utilizzo dell'accessorio Custodia con finestra smart a contatto con tessuti e altri materiali.

- ! Le istruzioni riportate per l'utilizzo in presenza di umidità e polvere si applicano esclusivamente all'accessorio Custodia con finestra smart. Il dispositivo Xperia™ può avere istruzioni e restrizioni sull'utilizzo in presenza di umidità e polvere. Assicurarsi di verificarle, prima di esporre il dispositivo alle condizioni riportate.

La garanzia non copre danni o difetti causati dall'abuso o dall'uso improprio dell'accessorio Custodia con finestra smart (ad esempio, l'utilizzo in ambienti dove sono state superate le restrizioni della valutazione IP pertinente). Per ulteriori domande sull'utilizzo dell'accessorio, contattare il Supporto clienti per ottenere assistenza.

## Valutazione IP (Ingress Protection)

L'accessorio Custodia con finestra smart è dotato di una valutazione IP conforme alla norma IEC Standard 60529, che significa che ha superato test certificati per

misurare i livelli di resistenza alla polvere e all'acqua. La prima cifra della valutazione IP a due cifre indica il livello di protezione da oggetti solidi, inclusa la polvere. La seconda cifra indica la resistenza del telefono all'acqua.

Resistenza a oggetti solidi e polvere	Resistenza all'acqua
IP0X. Nessuna protezione speciale	IPX0. Nessuna protezione speciale
IP1X. Protetto da oggetti solidi di diametro maggiore a 50 mm	IPX1. Protetto da gocce d'acqua
IP2X. Protetto da oggetti solidi di diametro maggiore a 12,5 mm	IPX2. Protetto da gocce d'acqua quando inclinato di 15 gradi rispetto alla posizione normale
IP3X. Protetto da oggetti solidi di diametro maggiore a 2,5 mm	IPX3. Protetto da spruzzi d'acqua
IP4X. Protetto da oggetti solidi di diametro maggiore a 1 mm	IPX4. Protetto da schizzi d'acqua
IP5X. Protetto da polvere, ingresso limitato (deposito non pericoloso)	IPX5. Protetto da potenti spruzzi d'acqua per almeno 3 minuti
IP6X. Resistente alla polvere	IPX6. Protetto da spruzzi d'acqua molto potenti per almeno 3 minuti
	IPX7. Protetto dagli effetti dell'immersione in acqua fino a 1 metro di profondità per 30 minuti
	IPX8. Protetto dagli effetti dell'immersione prolungata in acqua a profondità superiori a 1 metro. Le condizioni precise di ogni dispositivo vengono specificate dal produttore.

## Sony SCR42

Prima dell'utilizzo, leggere il documento *Informazioni importanti* fornito separatamente.

La presente Guida per l'utente è pubblicata da Sony Mobile Communications Inc. o relativa affiliata, senza alcuna precisa garanzia. Sony Mobile Communications Inc. si riserva il diritto di apportare in qualsiasi momento e senza notifica eventuali modifiche e miglioramenti a questo manuale dovuti a errori tipografici, imprecisioni, aggiornamento delle informazioni oppure ad aggiornamenti di programmi e/o dei dispositivi. Tali modifiche verranno inserite nelle edizioni successive della presente Guida per l'utente.

Tutti i diritti riservati.

© 2015 Sony Mobile Communications Inc.

Sony è un marchio o un marchio registrato di Sony Corporation.

Tutti i nomi di prodotti e società citati nel presente documento sono marchi o marchi registrati dei rispettivi proprietari. Qualsiasi diritto non espressamente garantito nel presente documento è riservato. Tutti gli altri marchi registrati appartengono ai rispettivi proprietari.

Per ulteriori informazioni, visitare il sito Web [www.sonymobile.com](http://www.sonymobile.com).

Tutte le illustrazioni vengono fornite a titolo puramente indicativo e potrebbero non rappresentare esattamente l'accessorio.

## Declaration of Conformity

We, **Sony Mobile Communications AB** of  
Nya Vattentorget  
SE-221 88 Lund, Sweden,  
declare under our sole responsibility that our product  
**Sony type AI-0095**


and in combination with our accessories, to which this declaration relates is in conformity with the appropriate standards

Spectrum	EMC	Safety
EN 302 291-2:V1.1.1	EN 301 489-7:V1.3.1	EN 60950-1:2006 +A11:2009+A1:2010+A12:2011+A2:2013
	EN 301 489-3:V1.6.1	

following the provisions of, Radio Equipment and Telecommunication Terminal Equipment directive **1999/5/EC**.

Lund, July 2015

**CE 0682**



Fredrik Björk  
*Head of Product Compliance Lund*

## FCC Statement

This device complies with Part 15 of the FCC rules. Operation is subject to the following two conditions: (1) This device may not cause harmful interference, and (2) This device must accept any interference received, including interference that may cause undesired operation.  
Any change or modification not expressly approved by Sony may void the user's authority to operate the equipment.

This equipment has been tested and found to comply with the limits for a Class B digital device, pursuant to Part 15 of the FCC Rules. These limits are designed to provide reasonable protection against harmful interference in a residential installation. This equipment generates, uses and can radiate radio frequency energy and, if not installed and used in accordance with the instructions, may cause harmful interference to radio communications. However, there is no guarantee that interference will not occur in a particular installation.

If this equipment does cause harmful interference to radio or television reception, which can be determined by turning the equipment off and on, the user is encouraged to try to correct the interference by one or more of the following measures:

- Reorient or relocate the receiving antenna.
- Increase the separation between the equipment and receiver.
- Connect the equipment into an outlet on a circuit different from that to which the receiver is connected.
- Consult the dealer or an experienced radio/TV technician for help.

## Industry Canada Statement

This device complies with RSS-210 of Industry Canada.  
Operation is subject to the following two conditions: (1) this device may not cause interference, and (2) this device must accept any interference, including interference that may cause undesired operation of the device.  
This Class B digital apparatus complies with Canadian ICES-003.

## Avis d'industrie Canada

Le présent appareil est conforme aux CNR d'Industrie Canada applicables aux appareils radio exempts de licence.  
L'exploitation est autorisée aux deux conditions suivantes: (1) l'appareil ne doit pas produire de brouillage, et, (2) l'utilisateur de l'appareil doit accepter tout brouillage radioélectrique subi, même si le brouillage est susceptible d'en compromettre le fonctionnement.  
Cet appareil numérique de la classe B est conforme à la norme NMB-003 du Canada.