

SONY®

Användarhandbok

Stilfullt skydd med fönster
SCR42

Innehåll

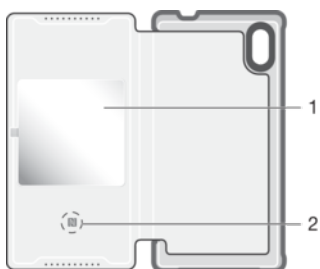
Komma igång	3
Inledning.....	3
Översikt.....	3
One-touch-konfigurering.....	3
Laddning.....	4
Grunderna	5
Använda fönstret.....	5
Tona ned och aktivera skärmen.....	5
Startskärm.....	6
Använda Stilfullt skydd med fönster	7
Hantera inkommande samtal.....	7
Kamera.....	7
Alarm.....	7
Musikspelare.....	8
Widgetar.....	8
Inaktiverade smartphone-funktioner.....	8
Juridisk information	9
Använda Stilfullt skydd med fönster i våta och dammiga miljöer.....	9
Declaration of Conformity	11

Komma igång

Inledning

Stilfullt skydd med fönster är ett smart skydd avsett för din Xperia™ Z5-smartphone som gör det möjligt att visa och använda vissa funktioner. När du stänger skalet aktiveras funktionen för det smarta fönstret och utvalda widgetar från statusfältet eller startskärmen på din smartphone visas i fönstret. Du kan sedan använda dessa utvalda widgetar och tillhörande funktioner. Du kan till exempel se och läsa ett inkommande meddelande, aktivera smartphone-kameran, styra din musik och besvara inkommande samtal utan att öppna skalet.

Översikt

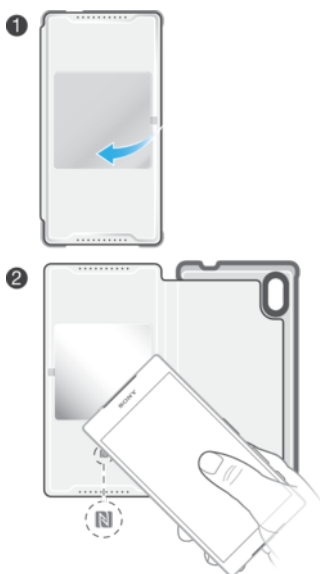


- 1 Fönster
- 2 NFC™-avkänningsområde

One-touch-konfigurering

Du kan snabbt konfigurera inställningarna genom att bara hålla NFC-området på din smartphone mot NFC-området på Stilfullt skydd med fönster. Konfigurationsprocessen startar automatiskt och du kan anpassa funktionerna och inställningarna för det smarta fönstret.

Konfigurera Stilfullt skydd med fönster för användning



- 1 Öppna tillbehöret Stilfullt skydd med fönster.
- 2 Kontrollera att NFC-funktionen på telefonen är aktiverad och att skärmen är aktiv och upplåst. Placera sedan telefonens baksida över NFC-avkänningsområdet på tillbehöret (se bilden). NFC-områdena på enheterna ska röra vid varandra.

Sätta fast Stilfullt skydd med fönster på mobilen

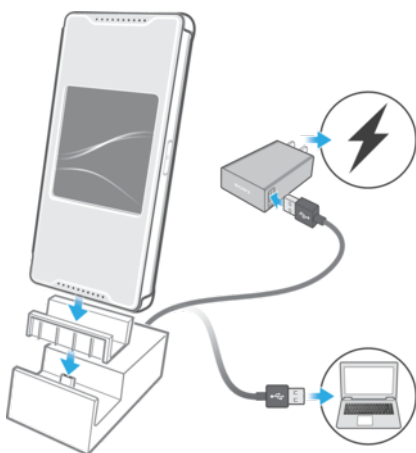


- 1 Placera mobilens baksida över tillbehörets batterilucka så att kameranlinsen hamnar över hålet för kameranlinsen på tillbehöret.
- 2 Tryck med ett fast grepp ner alla kanter på mobilen så att den blir ordentligt fastsatt.

Laddning

Innan du använder Stilfullt skydd med fönster för första gången ska du kontrollera att den smartphone som du vill använda med skalet är helt laddad. Stilfullt skydd med fönster fungerar bara om din smartphone är laddad.

Ladda mobilen med hjälp av en DK52 USB Charging Dock



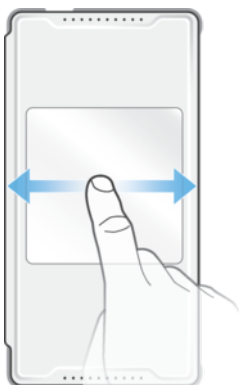
- 1 Kontrollera att Stilfullt skydd med fönster är korrekt fastsatt på mobilen och att skalet är stängt.
- 2 Sätt i tillbehöret i laddningsdockan.
- 3 Anslut ena änden av USB-laddningskabeln till laddningsdockan.
- 4 Anslut den andra änden av laddningskabeln till USB-porten på en dator eller en mobilladdare. Se till att laddaren eller datorn är ansluten till en aktiv strömkälla.
- 5 Placera mobilen i dockan på ett sätt så att mobilens kontakt för laddningsdockan är ansluten till kontakten på dockan.

Grunderna

Använda fönstret

När du har konfigurerat och fäst Stilfullt skydd med fönster på telefonen måste du stänga skalet för att aktivera funktionen för det smarta fönstret. När funktionen är aktiv krymper telefonens display så att den får plats i skalets fönster. Det här fönstret fungerar som en miniversion av telefonens skärm och du kan använda det på samma sätt. Du kan till exempel navigera på fönsterskärmen genom att svepa eller trycka.

Svepa



- Visa fler widgetar och andra åtgärder.

Trycka till



- Öppna eller välj ett objekt.

Tona ned och aktivera skärmen

Fönsterskärmen tonas ned automatiskt när Stilfullt skydd med fönster är fastsatt och inaktivt en viss tid. Du kan även tona ned fönsterskärmen manuellt och aktivera den när du vill.

Aktivera fönsterskärmen

- 1 På en Xperia™-smartphone kontrollerar du att läget Tryck till för att väcka är aktiverat. Du aktiverar det genom att trycka på **Inställningar > Display** och sedan dra skjutreglaget bredvid **Tryck för att väcka** åt höger.
- 2 Tryck två gånger på fönsterskärmen eller tryck kort på strömknappen.

Tona ned fönsterskärmen manuellt

- Tryck kort på strömknappen.

Startskärm

När Stilfullt skydd med fönster är fastsatt och funktionen för det smarta fönstret är aktiv visas en startskärm i fönstret. Den här startskärmen är huvudfönstret. Här kan du navigera till andra skärmar och utföra olika åtgärder. Skärmen påminner om startskärmen på telefonen. Härifrån kan du bland annat visa aviseringar för missade samtal eller olästa SMS-meddelanden och ta bilder.

Använda Stilfullt skydd med fönster

Hantera inkommande samtal

När du får ett samtal till din smartphone kan du se vem som ringer på skärmen i Stilfullt skydd med fönster. Du kan sedan använda fönsterskärmen och besvara eller avvisa samtalet.

Besvara ett inkommande samtal

- Om du vill besvara ett inkommande samtal sveper du från vänster till höger på skärmen på fönsterskärmen.

Avvisa ett inkommande samtal

- Svep från höger till vänster på fönsterskärmen.

Besvara ett videosamtal

Om du får ett videosamtal när Stilfullt skydd med fönster används uppmanas du att öppna skalet för att starta den främre kameran på telefonen.




Besvara ett videosamtal

- Öppna Stilfullt skydd med fönster och titta in i den främre kameran på telefonen.

Kamera

Du kan starta kameraprogrammet och ta bilder med stående eller liggande orientering från startskärmen i Stilfullt skydd med fönster.



Ta ett foto från startskärmen i Stilfullt skydd med fönster

- 1 Aktivera fönsterskärmen genom att trycka kort på strömknappen .
- 2 Aktivera kameran genom att trycka på och hålla ned  och sedan dra uppåt.
- 3 När kameran öppnas söker du efter objektet med sökaren.
- 4 När du är redo att ta fotot trycker du på .

Alarm

Du kan visa ett aktiverat alarm från startskärmen i Stilfullt skydd med fönster. Om du vill ställa in ett alarm måste du komma åt själva telefonen, d.v.s. när skalet är öppet eller inte är fastsatt.


Ställa in ett alarm

- 1 Öppna tillbehörets främre skal så att du kommer åt startskärmen på telefonen direkt.
- 2 Tryck på  från startskärmen på telefonen.
- 3 Tryck på **Alarm och klocka**.
- 4 Tryck på .
- 5 Tryck på **Tid** och justera tiden genom att bläddra uppåt och nedåt.
- 6 Tryck på **Ställ in**.
- 7 Redigera andra alarminställningar om det behövs.
- 8 Tryck på **Klar**. Nu visas alarmet på startskärmen i Stilfullt skydd med fönster.


Använda snooze för ett alarm när det hörs

- Tryck till på **Snooze** när det visas på fönsterskärmen.

Stänga av alarmet när det hörs

- Dra  åt höger på fönsterskärmen.

Inaktivera att alarm med snooze

- 1 Öppna Stilfullt skydd med fönster.
- 2 Öppna meddelandepanelen genom att dra ned statusfältet på startskärmen på telefonen och sedan trycka på .

Musikspelare

Du kan komma åt musikspelaren direkt från startskärmen i Stilfullt skydd med fönster.




Öppna musikspelaren

- Svep från höger till vänster på startskärmen i Stilfullt skydd med fönster.


Widgetar

Widgetar är små program som du kan använda direkt på fönsterskärmen. De fungerar också som genvägar. Med kalenderwidgeten kan du till exempel visa grundläggande kalenderinformation direkt på fönsterskärmen. Du kan hämta fler widgetar från Google Play™.




Lägga till en widget på fönsterskärmen

- 1 Aktivera fönsterskärmen genom att trycka kort på strömknappen .
 - 2 Svep åt höger tills  visas och tryck till. Du uppmanas sedan att öppna skalet för att lägga till en widget direkt på telefonen.
 - 3 Om det behövs låser du upp skärmen på telefonen genom att ange PIN-kod, mönster eller lösenord.
 - 4 Leta upp och tryck till på den widget som du vill lägga till.
- ! Objekten som visas när du trycker till på  är tillgängliga som standard och kan inte ändras.

Flytta en widget på fönsterskärmen

- 1 Aktivera fönsterskärmen genom att trycka kort på strömknappen .
- 2 Rör vid och håll kvar den widget som du vill flytta och dra den sedan till den nya platsen.

Ta bort en widget från fönsterskärmen

- 1 Aktivera fönsterskärmen genom att trycka kort på strömknappen .
 - 2 Rör vid och håll kvar den widget som du vill ta bort och dra den sedan till .
-  Kameraikonen och musikspelaren visas på skärmen som standard och kan inte tas bort.

Inaktiverade smartphone-funktioner

- ! Smart samtalshantering och handskläge inaktiveras när skalet stängs. Mer information om dessa funktioner finns i användarhandboken för mobilen.

Juridisk information

Använda Stilfullt skydd med fönster i våta och dammiga miljöer

Stilfullt skydd med fönster är vattentätt och dammtåligt i enlighet med IP-klassningarna IPX5 och IPX8 enligt beskrivningen i tabellen nedan.

Dessa specifika IP-klassningar innebär att Stilfullt skydd med fönster är dammtåligt och skyddat mot vattenströmmar med lågt tryck och även mot effekterna av nedsänkning i sötvatten (ej saltvatten) upp till 1,5 meters djup i 30 minuter.

Även om Stilfullt skydd med fönster är beständigt mot vatten ska du undvika att i onödan använda tillbehöret i eller under vatten eller utsätta det för fuktiga miljöer med extremt höga eller låga temperaturer och hög fuktighet.

Sänk aldrig ned Stilfullt skydd med fönster i varmt vatten, i vatten som inte är sötvatten (exempelvis källvatten, klorerat bassängvatten eller havsvatten) eller i andra typer av vatten som kan skada tillbehöret. Utsätt heller aldrig Stilfullt skydd med fönster för flytande kemikalier, exempelvis rengöringsmedel, alkohol eller andra frätande vätskor som juice, vinäger eller ketchup. Om Stilfullt skydd med fönster kommit i kontakt med vatten som inte är sötvatten bör du skölja det i sötvatten.

Om Stilfullt skydd med fönster utsätts för vatten måste du kontrollera att det är helt torrt innan du använder det på nytt. Om inte Stilfullt skydd med fönster är helt torrt kan det innebära att tillbehöret inte svarar när du trycker på fönstret, eller så kan funktioner som dataöverföring och samtal påverkas negativt.

Du ska inte sätta fast Stilfullt skydd med fönster på din Xperia™-enhet, eller ta bort det, med hjälp av överdriven kraft eller någon annan metod än de som beskrivs i den här användarhandboken.

Använd en mjuk, torr trasa när du rengör alla områden av Stilfullt skydd med fönster. För att förhindra att färgen bleknar ska du inte torka av tillbehöret med alkohol, tinner, bensen eller någon annan typ av rengöringsmedel.

Utsätt inte i onödan Stilfullt skydd med fönster för miljöer med mycket damm, sand eller lera.

Om sand, lera eller damm fastnar mellan den främre luckan på Stilfullt skydd med fönster och din Xperia™-enhet torkar du av tillbehöret med en mjuk trasa. Annars finns det risk för att din Xperia™-enhet och Stilfullt skydd med fönster får repor.

Det finns risk för missfärgning eller förändrad färg om tillbehöret utsätts för friktion, svett eller vatten som inte är sötvatten. Du bör tänka på detta om du använder Stilfullt skydd med fönster i närheten av tyger eller andra material.

- ! De här instruktionerna för användning i våta och dammiga miljöer gäller endast användningen av Stilfullt skydd med fönster. Det kan finns särskilda instruktioner och begränsningar för din Xperia™-enhet gällande användning i fuktiga och dammiga miljöer. Kontrollera dessa innan du utsätter enheten för sådana miljöer.

Garantin täcker inte skador eller defekter som orsakats av misskötsel eller felaktig användning av Stilfullt skydd med fönster (inklusive användning i miljöer där relevanta IP-klassningsbegränsningar har överskridits). Om du har ytterligare frågor om användningen av ditt tillbehör kan du få hjälp från vår kundsupport.

IP-klassning (Ingress Protection)

Stilfullt skydd med fönster har en IP-klassning i enlighet med IEC-standarden 60529, vilket betyder att den har genomgått certifierade tester för att uppmäta beständigheten mot både damm och vatten. Den första siffran i den tvåsiffriga IP-skyddsgraden indikerar nivån av skydd mot solida föremål, inklusive damm. Den andra siffran indikerar hur beständig enheten är mot vatten.

Beständighet mot solida föremål och damm	Beständighet mot vatten
IP0X: Inget särskilt skydd	IPX0: Inget särskilt skydd
IP1X: Skyddad mot solida föremål > 50 mm i diameter	IPX1: Skyddad mot droppande vatten
IP2X: Skyddad mot solida föremål > 12,5 mm i diameter	IPX2: Skyddad mot droppande vatten när den är lutad upp till 15 grader från sin normala position
IP3X: Skyddad mot solida föremål > 2,5 mm i diameter	IPX3: Skyddad mot lätt stänkande vatten
IP4X: Skyddad mot solida föremål > 1 mm i diameter	IPX4: Skyddad mot stänkande vatten
IP5X: Skyddad mot damm; begränsat intrång (inga skadliga avlagringar)	IPX5: Skyddad mot vattenstråle i minst 3 minuter
IP6X: Ogenomtränglig för damm	IPX6: Skyddad mot stark vattenstråle i minst 3 minuter
	IPX7: Skyddad mot effekterna av nedsänkning i upp till 1 meter vatten i 30 minuter
	IPX8: Skyddad mot effekterna av fortsatt nedsänkning i vatten djupare än 1 meter. Exakta förhållanden för varje enhet anges av tillverkaren.

Sony SCR42

Innan du använder produkten bör du läsa broschyren *Viktig information* som tillhandahålls separat.

Den här användarhandboken publiceras av Sony Mobile Communications Inc. eller dess lokala dotterbolag utan några garantier. Förbättringar och förändringar av den här användarhandboken som är nödvändiga p.g.a. typografiska fel, felaktigheter i aktuell information eller förbättringar av programvara och/eller utrustning kan göras av Sony Mobile Communications Inc. när som helst och utan föregående meddelande. Sådana ändringar kommer att tas med i nya utgåvor av den här användarhandboken.

Med ensamrätt.

© 2015 Sony Mobile Communications Inc.

Sony är ett varumärke eller registrerat varumärke som tillhör Sony Corporation.

Alla produkt- och företagsnamn som omnämns här är varumärken eller registrerade varumärken och tillhör sina respektive ägare. Andra eventuella rättigheter som inte uttryckligen beviljas här förbehålles. Alla andra varumärken tillhör respektive ägare.

Mer information finns på www.sonymobile.com.

Bilderna i publikationen är endast illustrativa och ska inte betraktas som exakta avbildningar av tillbehöret.

Declaration of Conformity

We, **Sony Mobile Communications AB** of

Nya Vattentorget

SE-221 88 Lund, Sweden,

declare under our sole responsibility that our product

Sony type AI-0095

and in combination with our accessories, to which this declaration relates is in conformity with the appropriate standards

Spectrum	EMC	Safety
EN 302 291-2:V1.1.1	EN 301 489-7:V1.3.1	EN 60950-1:2006 +A11:2009+A1:2010+A12:2011+A2:2013
	EN 301 489-3:V1.6.1	

following the provisions of, Radio Equipment and Telecommunication Terminal Equipment directive **1999/5/EC**.

Lund, July 2015

CE 0682



Fredrik Björk

Head of Product Compliance Lund

FCC Statement

This device complies with Part 15 of the FCC rules. Operation is subject to the following two conditions: (1) This device may not cause harmful interference, and (2) This device must accept any interference received, including interference that may cause undesired operation.

Any change or modification not expressly approved by Sony may void the user's authority to operate the equipment.

This equipment has been tested and found to comply with the limits for a Class B digital device, pursuant to Part 15 of the FCC Rules. These limits are designed to provide reasonable protection against harmful interference in a residential installation. This equipment generates, uses and can radiate radio frequency energy and, if not installed and used in accordance with the instructions, may cause harmful interference to radio communications. However, there is no guarantee that interference will not occur in a particular installation.

If this equipment does cause harmful interference to radio or television reception, which can be determined by turning the equipment off and on, the user is encouraged to try to correct the interference by one or more of the following measures:

- Reorient or relocate the receiving antenna.
- Increase the separation between the equipment and receiver.
- Connect the equipment into an outlet on a circuit different from that to which the receiver is connected.
- Consult the dealer or an experienced radio/TV technician for help.

Industry Canada Statement

This device complies with RSS-210 of Industry Canada.

Operation is subject to the following two conditions: (1) this device may not cause interference, and (2) this device must accept any interference, including interference that may cause undesired operation of the device.

This Class B digital apparatus complies with Canadian ICES-003.

Avis d'industrie Canada

Le présent appareil est conforme aux CNR d'Industrie Canada applicables aux appareils radio exempts de licence.

L'exploitation est autorisée aux deux conditions suivantes: (1) l'appareil ne doit pas produire de brouillage, et, and (2) l'utilisateur de l'appareil doit accepter tout brouillage radioélectrique subi, même si le brouillage est susceptible d'en compromettre le fonctionnement.

Cet appareil numérique de la classe B est conforme à la norme NMB-003 du Canada.